



**謹賀新年**  
本年もよろしくお祈りします。

**(1月度)工事のお知らせ(宇山地区)**



令和2年1月度

**住民の皆様へ**

洲本バイパスの整備事業の一環として、宇山地区にて工事用進入路の設置工事を進めてきましたが、**当工事**も皆様のご協力のおかげで**完成**しました。**次期工事**（工事用道路設置工事）も当社が施工させていただきます運びとなりましたので、引き続きご協力よろしくお祈りいたします。

**工事概要**

- 工事名 洲本バイパス宇山地区**工事用進入路設置工事**
- 工事場所 洲本市宇山二丁目～三丁目
- 工期 平成30年9月28日～**令和2年1月31日**
- 工事内容 ・掘削工：15,400m<sup>3</sup> ・盛土工：840m<sup>3</sup> ・排水構造物：1式



10tダンプトラック  
3,956台で掘削土を  
搬出しました。

**次期工事 工事概要**

- 工事名 洲本バイパス宇山地区**工事用道路設置工事**
- 工事場所 洲本市宇山二丁目～三丁目
- 工期 **令和元年12月11日～令和2年12月20日**
- 工事内容 ・掘削工：30,330m<sup>3</sup> ・盛土工：560m<sup>3</sup> ・法面整形工：1式  
・残土処理工：1式 ・舗装工3,095m<sup>2</sup> ・排水構造物工：1式

「引き続き、ご協力の程  
よろしくお祈り致します。」



**工程表**

洲本バイパス宇山地区**工事用道路設置工事**

1月	5	10	15	20	25	30	備考
準備工	年末年始 休暇						
	12/28～1/5						

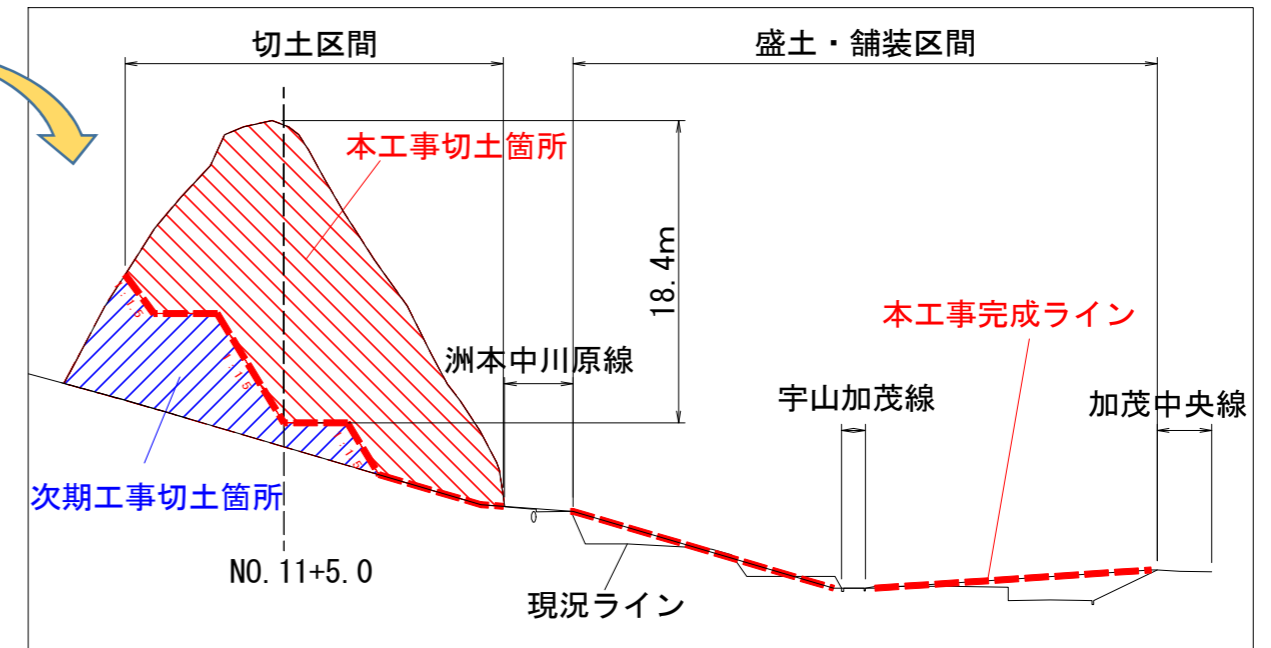
**着工前**

**完成**

撮影日：12月18日



**【縦断図】**



本工事で最大18.4mも切り下げを行いました。断面から中硬岩が多く、掘削に時間を要しました。

本工事では切土が途中までとなくなりました。次期工事で設計面まで掘削します。

1月から次期工事へ移行します。

発注者：国土交通省近畿地方整備局 兵庫国道事務所 洲本維持出張所 ☎0799-22-1680

施工者：株式会社 森長組 ☎0799-54-0721

宇山地区進入路設置工事 作業事務所 住所：洲本市上加茂399-5 ☎0799-53-6886

現場代理人：安井 陽平、監理技術者：村上 健一



発注者：国土交通省近畿地方整備局 兵庫国道事務所 洲本維持出張所 ☎0799-22-1680

施工者：株式会社 森長組 ☎0799-54-0721

宇山地区工事用道路設置工事 作業事務所 住所：洲本市上加茂399-5 ☎0799-53-6886

現場代理人・監理技術者：村上 美昭

