



# (12月度)工事のお知らせ(宇山地区切土工事)



## 住民の皆様へ

洲本バイパス整備事業の一環とし、施工中の「宇山地区切土工事」が片付け工を残し、ほぼ完成しました。ご協力ありがとうございました。  
引き続き12月26日まで、当現場が起因による周辺への環境影響が極力少なくなるよう残工事を進めてまいります。  
次期工事の「宇山地区改良他工事」の準備工も同時進行で行いますので引き続き近隣皆様のご理解とご協力をよろしくお願いいたします。



## 切土工事

- 工事名：洲本バイパス宇山地区切土工事
- 工事場所：洲本市宇山2丁目
- 工期：令和3年4月1日～令3年12月26日
- 工事内容・掘削工：11,720m<sup>3</sup> ・法面整形工：1式  
・残土処理工：1式・植生工：230m<sup>2</sup>  
・法面吹付工：445m<sup>2</sup> ・法枠工：1式  
・削孔同時注入工：1式・仮設工：1式



※当現場のダンプマスク(No.21~40)

## 工事の予定 ~12/26

| 12月    | 5   | 10  | 15  | 20  | 25  | 工期 | 30 | 備考                              |
|--------|-----|-----|-----|-----|-----|----|----|---------------------------------|
| 仮設工    | --- | --- | --- | --- | --- |    |    | 函渠部里道 観測立入禁止措置                  |
| 場内後片付け | --- | --- | --- | --- | --- |    |    |                                 |
| 交通規制   |     |     |     |     |     |    |    | 交通規制は行いません(市道部に交通誘導員を配置して誘導します) |

- 作業時間：8：00～17：00(ガラ搬出 9：00～17：00)
- 工事用道路・迂回路を使用して重機・ガラを搬出します

## 11月度の施工状況写真



撮影日：R3.11.18

## 12月度の工事予定箇所



## 函渠部



**通行禁止!!**

里道が一部崩壊し今なお変化がある為、通行禁止にしていますのでご協力ください!



函渠部 完了



付替道路部 完了

11/1, 11/25に洲本実業高校2年生3年生を対象に現場見学会を実施しました。ICT施工や建設業、当社について説明させていただきました。見学会はいつでも実施します。ご希望があれば作業事務所または当社社員までお声掛け下さい。

発注者：国土交通省近畿地方整備局 兵庫国道事務所 洲本維持出張所 ☎0799-22-1680

施工者：株式会社 森長組 ☎0799-54-0721

作業事務所 住所：洲本市上加茂399-5 ☎0799-53-6886  
切土工事 現場代理人：仲山 佳孝 監理技術者：安井 陽平



# (12月度)工事のお知らせ(宇山地区改良他工事)



## 住民の皆様へ

洲本バイパス整備事業の一環として、新工事「宇山地区改良他工事」に着手いたします。

引き続き、周辺への環境影響が極力少なくなるよう進めてまいりますので、近隣皆様のご理解とご協力をよろしくお願いいたします。

洲本バイパス  
宇山地区改良他工事  
No. 1  
(株)森長組

※当現場のダンプマスク(No.1~20)

### 改良他工事

○工事名：洲本バイパス宇山地区改良他工事

○工事場所：洲本市宇山2丁目

**着手**

○工期：令和3年11月5日～令5年2月28日

○工事内容：

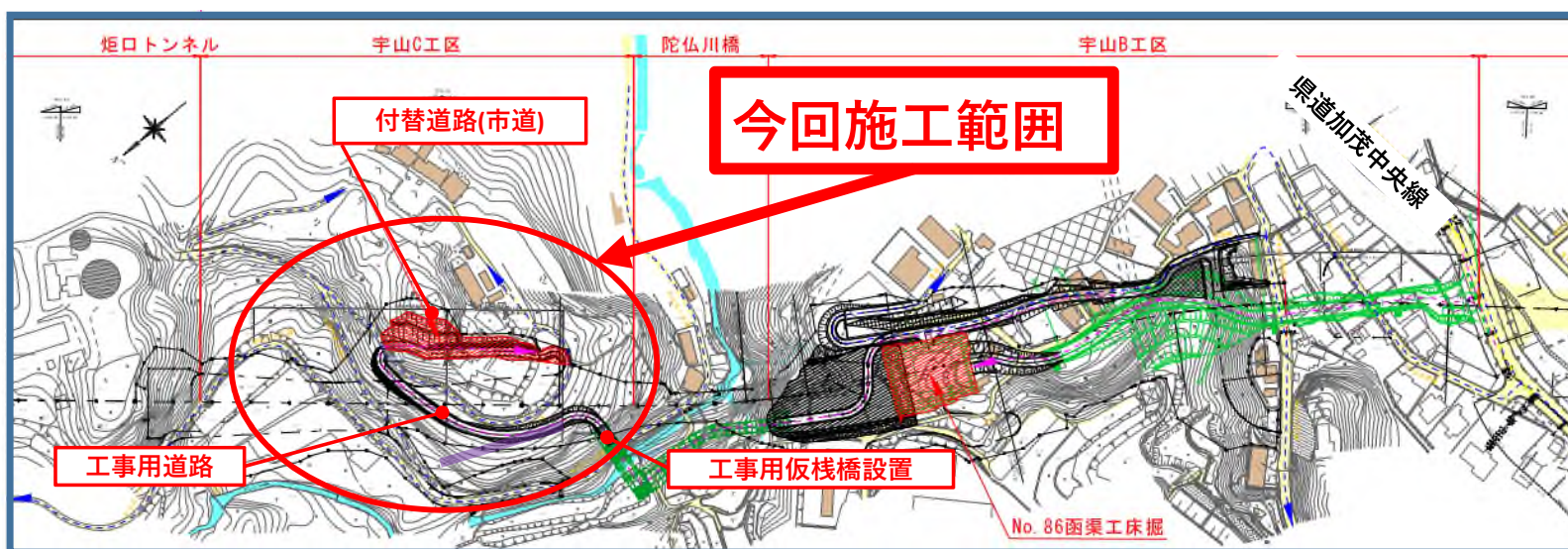
- ・掘削工：23,470m<sup>3</sup>
- ・盛土工：11,520m<sup>3</sup>
- ・法面整形工：3,988m<sup>2</sup>
- ・大型土のう250袋
- ・残土処理工：1式
- ・舗装工：1,240m<sup>2</sup>
- ・擁壁工：1式
- ・石ブロック積(張)工：1式
- ・防護柵工：1式
- ・構造物撤去工：1式
- ・仮設工：1式

### 改良他工事の予定

| 12月 | 5   | 10  | 15  | 20  | 25  | 30  | 備考                  |
|-----|-----|-----|-----|-----|-----|-----|---------------------|
| 準備工 | --- | --- | --- | --- | --- | --- | 年末年始休暇<br>12/29~1/4 |
|     |     |     |     |     |     |     |                     |
|     |     |     |     |     |     |     |                     |

○作業時間：8：00～17：00(土砂殻搬出 9：00～17：00)

○工事用道路・迂回路を使用して重機を搬入します



発注者：国土交通省近畿地方整備局 兵庫国道事務所 洲本維持出張所 ☎0799-22-1680

施工者：株式会社 森長組 ☎0799-54-0721

作業事務所 住所：洲本市上加茂399-5 ☎0799-53-6886

改良他工事 現場代理人・監理技術者：村上 美昭



MORICHO Co.,Ltd.

株式会社森長組



## 住民の皆様へ

宇山地区の **防塵・騒音振動・土砂流出対策** 等の取組について。

「切土工事」は片付けを残してほぼ工事は終わりましたが、次期受注の「改良他工事」（～令和5年2月28日）も同じく(株)森長組が施工することとなりました。引き続き、対策を徹底継続しながら工事を進めてまいりますので皆様のご理解とご協力を改めてお願い申し上げます。

### ○工事用道路の散水(4t散水車を常設し、**適宜粉じん対策実施**)

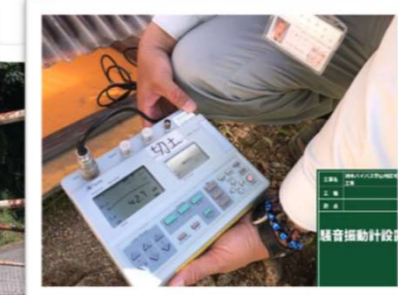
### ○工事区域周辺の**維持管理作業**



### ○土工作业時に散水実施

### ○工事区域の**騒音振動測定**

### ○降雨時の**土砂流出対策**



### ○洲本実業高校生対象に**現場見学会**を過去7回開催しました。



発注者：国土交通省近畿地方整備局 兵庫国道事務所 洲本維持出張所 ☎0799-22-1680

施工者：株式会社 森長組 ☎0799-54-0721

作業事務所 住所：洲本市上加茂399-5 ☎0799-53-6886(切土工事・改良他工事共有)  
切土工事 現場代理人：仲山 佳孝 監理技術者：安井 陽平  
(新工事) 改良他工事 現場代理人・監理技術者：村上 美昭