



地域の皆さま、こんにちは!

春和の候、皆様方には日頃より国道28号洲本バイパス事業に格別の御理解、御協力を賜り厚くお礼申し上げます。

引き続き、洲本市炬口地区におきまして、国道28号洲本バイパス事業の一環として、**延長963m**の炬口トンネル工事を行っています。

近隣の皆様方には、ご迷惑をおかけしますが、細心の注意を払い安全第一で進めてまいりますので、ご理解とご協力賜りますようお願い申し上げます。

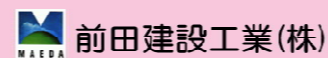
前田建設は黄色のヘルメットです。何かございましたらお気軽にお声かけください。



工事概要

- 【工事名称】 洲本バイパス炬口トンネル南部工事
- 【工事場所】 兵庫県洲本市炬口地先～兵庫県洲本市宇山二丁目地先
- 【工事期間】 令和2年1月22日～令和6年5月24日（工期延伸予定）
- 【発注者】 国土交通省 近畿地方整備局 兵庫国道事務所
- 【受注者】 **前田建設工業株式会社** 関西支店
- 【工事内容】 トンネル延長：L=963m
- 【現場代理人】 橋本 雅司 【監理技術者】 今井 崇満
- 【作業時間】 平日（昼勤）8:00～17:00（夜勤）～翌3:00
（※作業内容により土、日、祝日に作業を行う場合があります。）
- 【連絡先】（現場事務所）前田建設工業株式会社 関西支店 炬口トンネル作業所
TEL0799-38-4620 FAX0799-38-4621

洲本バイパス
炬口トンネル南部工事
No.00



No. 21～を使用します

工事概要図



工事の進捗状況

【今月（4月）】の作業内容
トンネル掘削工（機械掘削、インバート発破）、
覆工・防水工、仮設備工、残土場外運搬、道路土工・法面工（宇山側）

到達側の工事施工中です。

トンネルが貫通する宇山地区の工事が施工中です。掘削・補強工事も残りわずかとなり到達側は完成間近となっています。写真の赤い線はトンネル断面のイメージです。貫通に向けてもうひと踏ん張りです。引き続き無事故無災害で安全作業に努めていきます。



切土補強工

到達イメージ（宇山側）



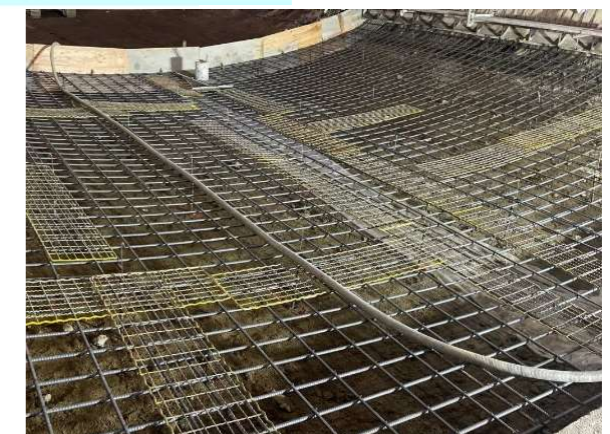
工事の施工状況写真

到達側施工中

施工状況



トンネル坑内 覆工打設状況



インバート鉄筋組立状況

(4月度)工事の説明(宇山C地区改良他工事)

令和6年4月度

住民の皆様へ

洲本バイパス整備事業の一環として、宇山C地区にて、「改良他工事」を行っていました。
 昨年4月に工事を開始し、無事に事故もなく工事を完了することが出来ました。
 施工中は迷惑をかけることがあったと思いますが、ご協力に感謝しております。
 ありがとうございました。

C地区改良他工事

- | | |
|-------------------------|--|
| ○工事名：洲本バイパス宇山C地区改良他工事 | ○工事内容： |
| ○工事場所：洲本市宇山2丁目 | ・掘削工：23,100m ³ ・法面整形工：1,270m ² |
| ○工期：令和5年3月29日～令和6年3月31日 | ・残土処理工：1式 ・法面工：597m ² |
| | ・鉄筋挿入工：43本 ・削孔同時注入工：138本 |
| | ・排水構造物工：1式 ・路側防護柵工：1式 |
| | ・構造物撤去工：1式 ・工事用道路工：678m ² |
| | ・仮栈橋撤去工：2箇所 ・仮栈橋設置工：2箇所 |
| | ・仮設工：1式 |

完成



発注者：国土交通省近畿地方整備局 兵庫国道事務所 洲本維持出張所 ☎0799-22-1680

施工者：株本建設工業株式会社 ☎0796-82-1511

作業事務所 住所：洲本市炬口 炬口漁港区域内

改良他工事 現場代理人・監理技術者：尾崎 範徳



確かな技術
 豊かな心で未来を築く



完成写真 (撮影日：R6.3.15)



令和6年4月度

(4月度) 工事の説明(宇山地区進入路設置工事)

住民の皆様へ

洲本バイパス整備事業の一環として、宇山地区にて、「**進入路設置工事**」を行っていましたが、皆さまのご理解とご協力のおかげで無事に完成致しました。

ありがとうございました。

進入路設置工事

○工事名：洲本バイパス宇山地区進入路設置工事

○工事場所：洲本市宇山2丁目

○工期：令和5年2月25日～令和6年3月29日

○工事内容：

- 掘削工：1,900m³
- 盛土工：430m³
- 法面整形工：53m²
- 法面工：1016m²
- 削孔同時注入工：346本
- 重力式擁壁：116m³
- 場所打補強土壁工：1式
- 帯鋼補強土壁工：1式
- ブロック積工：450m²
- 排水構造物工：1式
- 路側防護柵工：1式
- 舗装工1470m²
- 仮設工：1式

完成



現況写真（撮影日：R6.3.15）



宇山B地区

発注者：国土交通省近畿地方整備局 兵庫国道事務所 洲本維持出張所 ☎0799-22-1680

施工者：株本建設工業株式会社 ☎0796-82-1511

作業事務所 住所：洲本市炬口 炬口漁港区域内

現場代理人：七理 直翔 ， 監理技術者：大羽 將裕 ☎080-6130-6930



確かな技術
豊かな心で未来を築く



令和6年4月度

(4月度) 工事の説明(宇山A地区他改良工事)

住民の皆様へ

洲本バイパス整備事業の一環として、宇山A地区にて「**道路改良工事**」を行っています。

・3月は、組立歩道工（箱形のコンクリート製品と張出歩道を設置）と集水樹工、管渠工、U字溝の施工を行いました。

・4月は、組立歩道工（張出歩道と乗入補強工）と集水樹工、管渠工、U字溝の施工を行っていきます。

工事車両が増え、近隣の皆様にはご迷惑をお掛けしますが、宜しくお願い致します。

道路改良工事

工事名：洲本バイパス宇山A地区他改良工事

工事場所：洲本市宇山3丁目 地先

工期：令和5年2月23日～**令和6年5月9日**

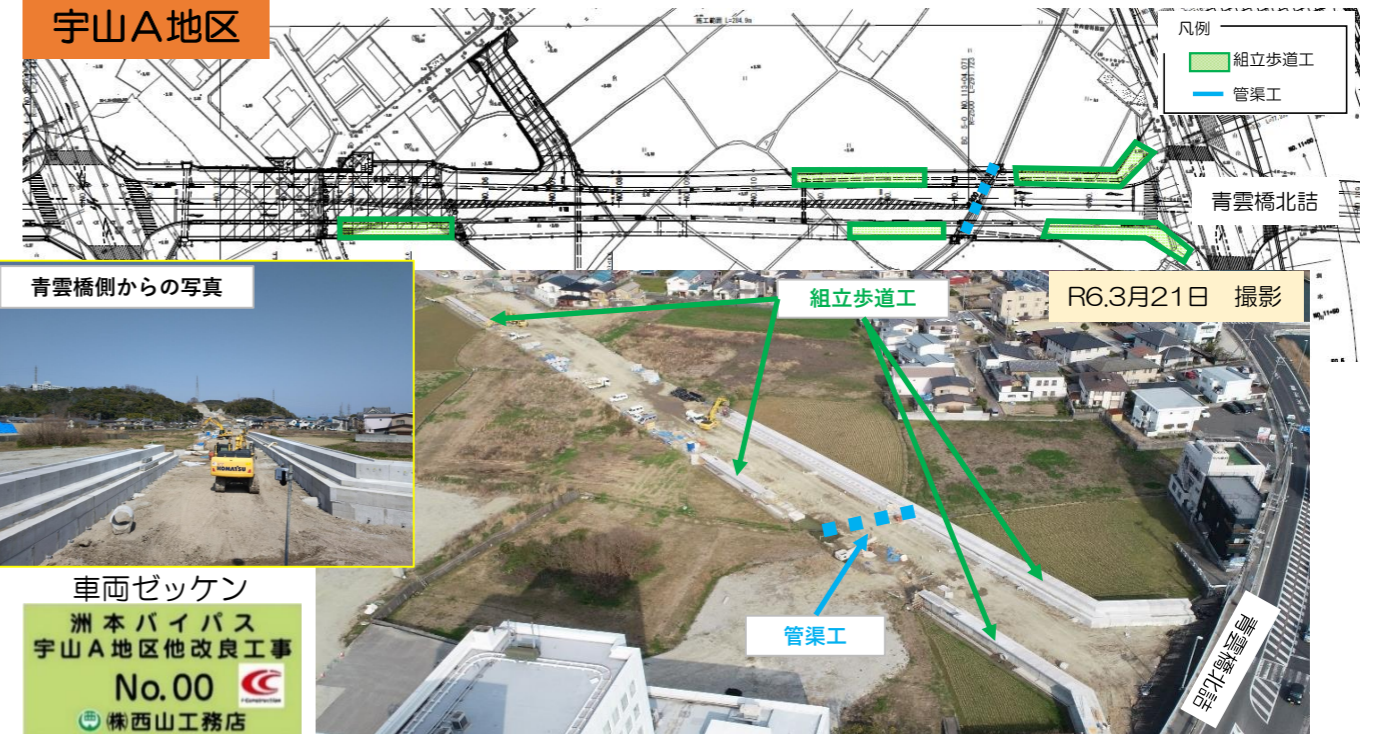
工事内容：道路土工：1.0式 地盤改良工：1.0式
 擁壁工：1.0式 排水構造物工：1.0式
 構造物撤去工：1.0式 組立歩道工：1.0式
 仮設工：1.0式 準備工（家屋調査）

(4月) 工事の予定

月日	令和6年 3月						備考
	5	10	15	20	25	31	
組立歩道工	大型ブロック・張出歩道						
集水樹工、管渠工、U字溝							

○作業時間：8：00～17：00

宇山A地区



発注者：国土交通省近畿地方整備局 兵庫国道事務所 洲本維持出張所 ☎0799-22-1680

施工者：株式会社 西山工務店 ☎0796-36-0876

作業事務所 住所：洲本市宇山3丁目 地内

現場代理人 兼 監理技術者：井口 栄作 ☎090-2596-3460

