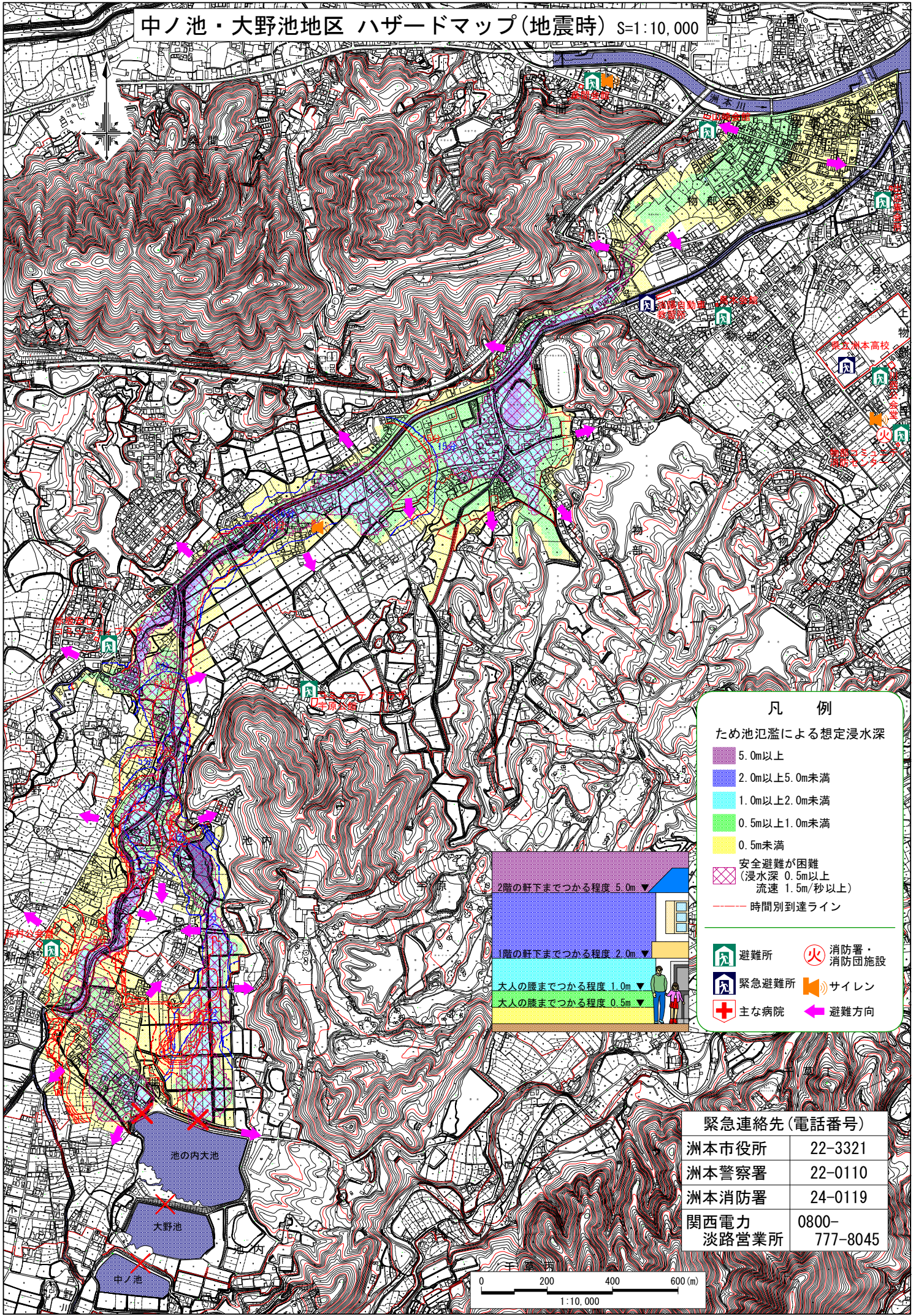


中ノ池・大野池地区 ハザードマップ(地震時) S=1:10,000



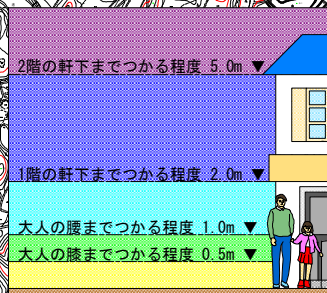
凡 例

ため池氾濫による想定浸水深

- 5.0m以上
- 2.0m以上5.0m未満
- 1.0m以上2.0m未満
- 0.5m以上1.0m未満
- 0.5m未満

- 安全避難が困難
(浸水深 0.5m以上
流速 1.5m/秒以上)
- 時間別到達ライン

- 避難所
- 消防署・消防団施設
- 緊急避難所
- サイレン
- 主な病院
- 避難方向



緊急連絡先(電話番号)

洲本市役所	22-3321
洲本警察署	22-0110
洲本消防署	24-0119
関西電力 淡路営業所	0800- 777-8045

