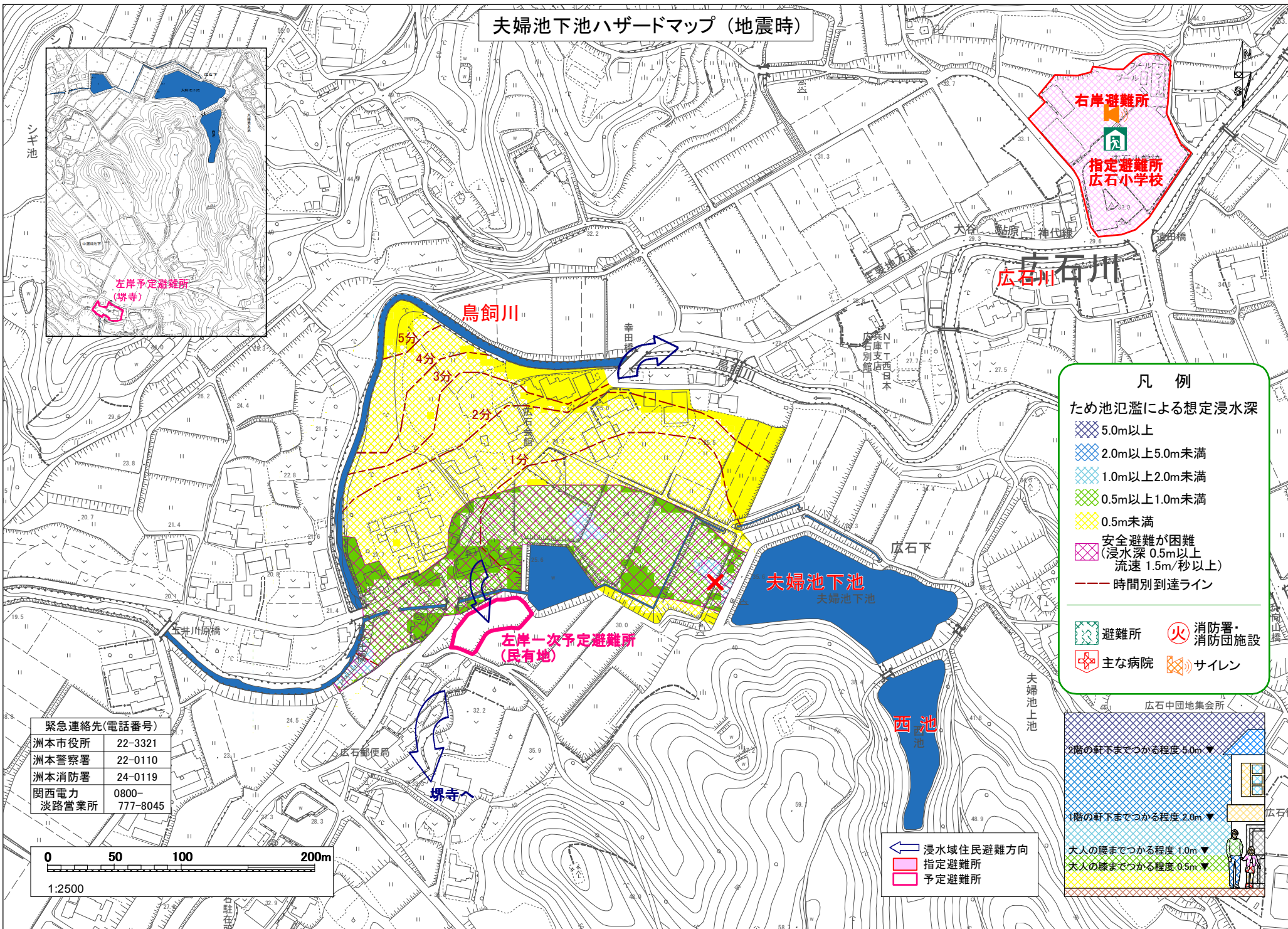
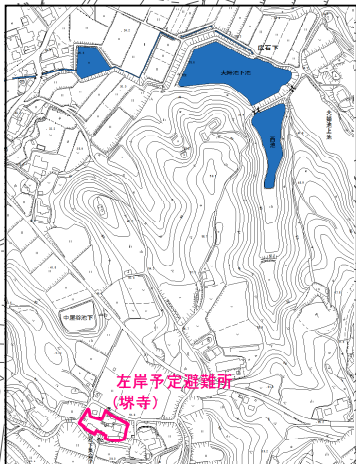


夫婦池下池ハザードマップ（地震時）



凡例

ため池氾濫による想定浸水深

- 5.0m以上
- 2.0m以上5.0m未満
- 1.0m以上2.0m未満
- 0.5m以上1.0m未満
- 0.5m未満
- 安全避難が困難
(浸水深 0.5m以上
流速 1.5m/秒以上)
- 時間別到達ライン

避難所
消防署・消防団施設
主な病院
サイレン

