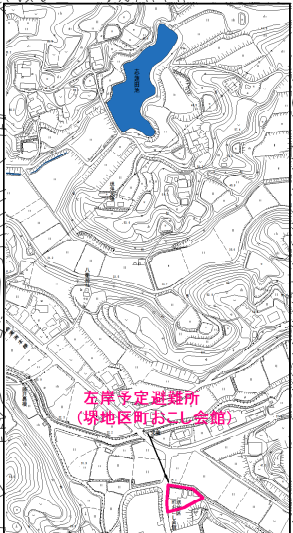
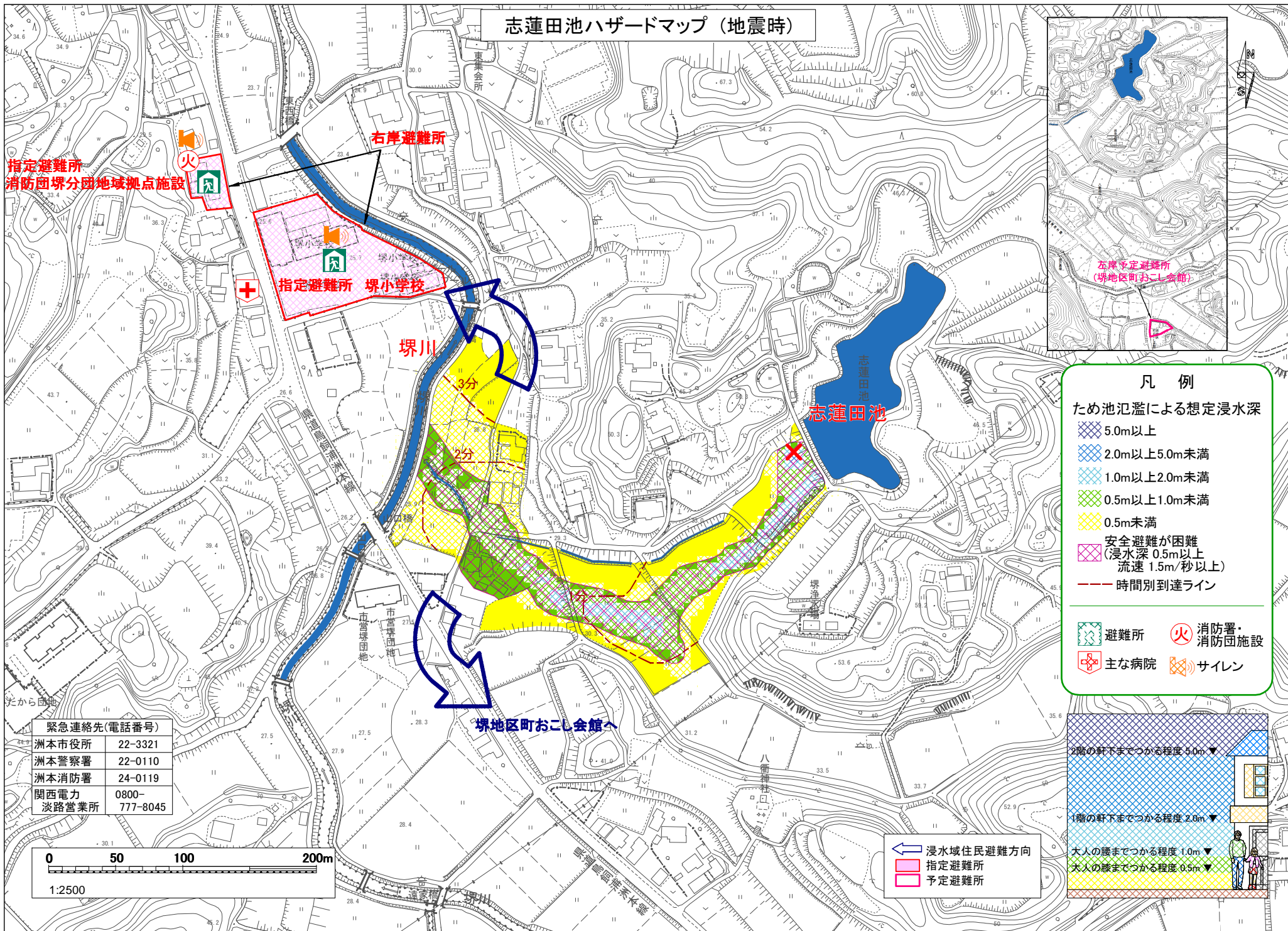


志蓮田池ハザードマップ（地震時）

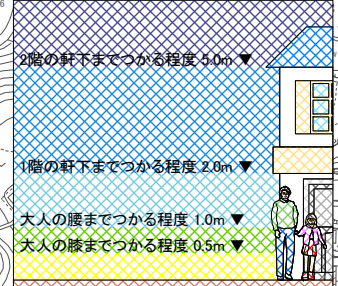


凡例

ため池氾濫による想定浸水深

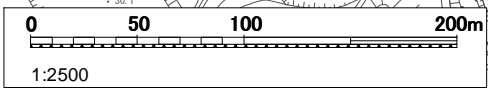
- 5.0m以上
- 2.0m以上5.0m未満
- 1.0m以上2.0m未満
- 0.5m以上1.0m未満
- 0.5m未満
- 安全避難が困難 (浸水深 0.5m以上 流速 1.5m/秒以上)
- 時間別到達ライン

避難所 消防署・消防団施設
 主な病院 サイレン



緊急連絡先(電話番号)

洲本市役所	22-3321
洲本警察署	22-0110
洲本消防署	24-0119
関西電力 淡路営業所	0800- 777-8045



← 浸水域住民避難方向
 ■ 指定避難所
 ■ 予定避難所