

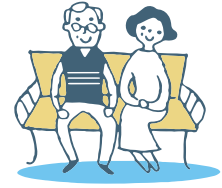
洲本市 立地適正化計画



令和4年3月



目次



第1章 はじめに	1
1-1. 背景と目的	1
1-2. 立地適正化計画制度の概要	2
1-3. 本計画の概要	3
第2章 洲本市の特徴と問題点	4
2-1. 現況	4
2-2. 課題の整理	30
第3章 立地適正化の基本的な方針	31
3-1. 計画の方針	31
3-2. 都市づくりの方針（ターゲット）と施策・誘導方針（ストーリー）	32
3-3. 目指すべき都市の骨格構造	34
第4章 誘導区域、誘導施設の設定	36
4-1. 誘導区域設定の考え方と手順	36
4-2. 誘導区域設定の前提条件等	38
4-3. 都市機能誘導区域の設定	46
4-4. 居住誘導区域の設定	47
4-5. 防災対策を推進すべき区域（防災対策推進区域）の設定	48
4-6. 誘導区域の設定	49
4-7. 誘導施設の設定	50
第5章 誘導施策の展開	53
5-1. 居住誘導区域内に居住を誘導するための施策	53
5-2. 都市機能誘導区域内に誘導施設を誘導するための施策	54
5-3. 良好な移動環境を創出するための施策	55
5-4. 誘導区域外の地域での施策	56
第6章 防災指針	57
6-1. 災害リスク分析と課題の抽出	57
6-2. 防災まちづくりの取組方針	72
6-3. 取組とスケジュール	75
第7章 計画の進捗管理	77
7-1. 目標値	77
7-2. 進捗管理と見直しについて	81
7-3. 届出制度の運用	82
用語集（五十音順）	83

