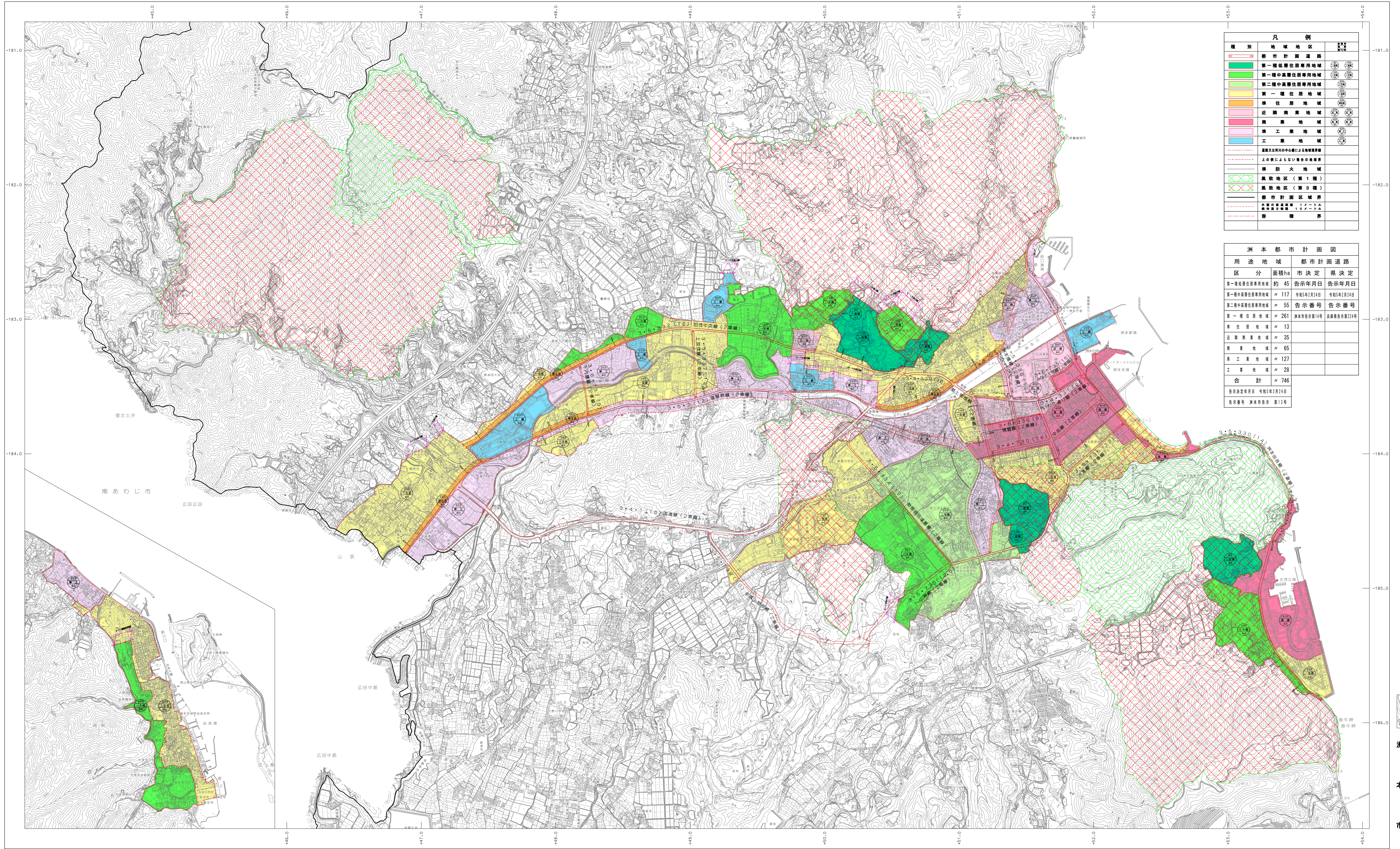


洲本都市計画総括図

1:10,000



種別	地域地区	記号
都市計画道路		○
第一種低層住居専用地域		①
第一種中高層住居専用地域		②
第二種中高層住居専用地域		③
第一種住居地域		④
準住居地域		⑤
近隣商業地域		⑥
商業地域		⑦
準工業地域		⑧
工業地域		⑨
通商又は河川を中心とする地域		⑩
上の表によらない場合の地域		⑪
準防火地域		⑫
風致地区(第1種)		⑬
風致地区(第3種)		⑭
都市計画区域境界		⑮
作野の普通農地1:10000 作野の普通農地1:10000		⑯
管界		⑰

用途地域	都市計画道路		
区分	面積ha	市決定	県決定
第一種低層住居専用地域	約 45	告示年月日	告示年月日
第一種中高層住居専用地域	117	告示年月日	告示年月日
第二種中高層住居専用地域	55	告示番号	告示番号
第一種住居地域	261	告示番号	告示番号
準住居地域	13		
近隣商業地域	35		
商業地域	65		
準工業地域	127		
工業地域	28		
合計	746		
告示決定年月日	告示5月24日		
告示番号	告示第13号		

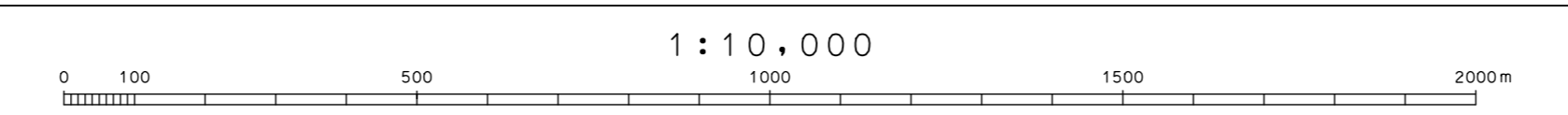
凡例

記号

洲本都市計画図

洲本

1. 編製 平成12年 4月 図測系第1系 「平面直角座標法、世界測地系」
 測図 平成13年 7月 等高線間隔10m
 2. 編製 平成21年12月
 測図 平成22年10月
 本図は、平成22年の洲本都市計画図1:2,500より縮小したものである。



(注) この都市計画総括図は、概略位置を示すものであり、詳細については、担当部署で確認ください。