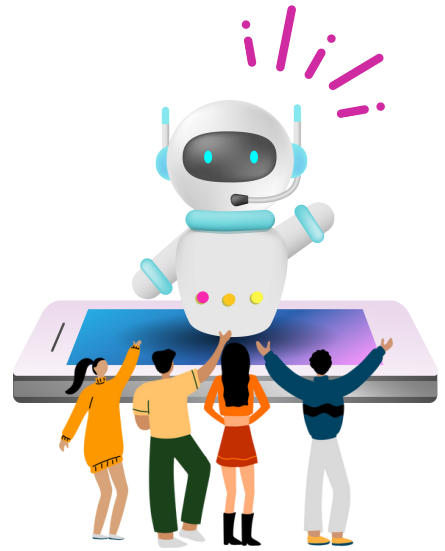


スマホだけでOK

はじめての

AI体験講座

— すもとのまなびPLUS —



ChatGPTの始め方～活用方法をご紹介します

日常の困りごとにも活用！ AI (ChatGPT) を一緒に使ってみよう

♡初体験

10/04 19:00
水 21:00

10/11 19:00
水 21:00

♡入門編

10/18 19:00
水 21:00

はじめてAIに触れる方向け！

- ChatGPTを使うまで（初期設定）
- ChatGPTの基本的な使い方
- サンプル指示を使っての質問体験
- ChatGPTを利用する際の注意点

※4日・11日は同じ内容です

初体験コースの内容に加えて

AIを便利に使ってみたい方向け！

- ChatGPTを使って課題に挑戦！実践ワーク
- 指示語の作り方のコツ
- AIの活用アイデア

場所 洲本中央公民館

参加費 500円（資料代）

定員 各回最大20名

持ち物 スマートフォン



お申し込み方法 申込締切：2023年9月20日(水) 17:00まで

次の(1)か(2)のいずれかでお申し込みください ※先着順ではありません
募集人数を超過した場合、抽選を行います。参加の可否を文書、メールまたは電話で連絡します。
取得した個人情報は、本事業以外には使用いたしません。

- (1) インターネット申込（QRコードから参加申込ページへ入力）
- (2) 下記の問い合わせ先まで①～⑥を記載してメール
①氏名 ②電話番号 ③メールアドレス ④生年月日 ⑤住所 ⑥受講希望日
洲本中央公民館 e-Mail : chuukou@city.sumoto.lg.jp



参加申込はこちら

主宰 KOBAYASHI BASE

講師 小林 力

7年間システムエンジニアに従事
システム開発/DX推進業務を経験
現在はAIを活用しながら
コンテンツ制作業務を実施

こんなことで悩んだことありませんか？



事務作業に時間がかかって
家に帰るのが遅くなる...



報告書、企画書、チラシ
文章を書くのは苦手...



新しい仕事や企画に挑戦！
でも何から始めたらいいの？

Excelの使い方が難しい！
関数ってどうやって勉強するの？

家族へのプレゼントどうしよう
何を選ぶか迷っちゃうな...

子どもの宿題、分かりやすく
教えるにはどうしたらいいの？

新商品のネーミングどうしよう
アイデアが思い浮かばない！

誰にも相談できないことが...
でも誰かに助言してもらいたい

人前で発表する機会が...
何をどう話したらいいのかなあ

こんな困りごと、使い方のコツを知ればAIが手助けしてくれます！

初体験コース・入門編コースどちらにするか迷ったら...

使い方と一緒に
進めていきます

ChatGPTを使ったことがある

NO YES

実践ワークなど
具体的な内容で
体験を進めます

♡初体験

♡入門編

10/
水

04

19:00
21:00

OR

10/
水

11

19:00
21:00

10/
水

18

19:00
21:00

会場アクセス・お問い合わせ先



洲本中央公民館

洲本市山手三丁目3番2号

受付時間：平日8:30-17:00

TEL：0799-22-1280

Mail：chuukou@city.sumoto.lg.jp

駐車場：公民館の駐車場をご利用いただけます（無料）

留意事項

- 主催者や主催者が認めた報道機関が撮影した写真や映像・記録が、新聞・雑誌・ケーブルテレビ・ホームページ・SNSなどに公開されることがあります。
- ChatGPTを利用するためにアカウントの作成が必要となりますので、メールアドレスや携帯電話番号による認証作業が可能な状態でご参加ください。
※10/4・10/11の初体験コースではChatGPTアカウント作成から一緒に作業しますので安心してご参加ください。

