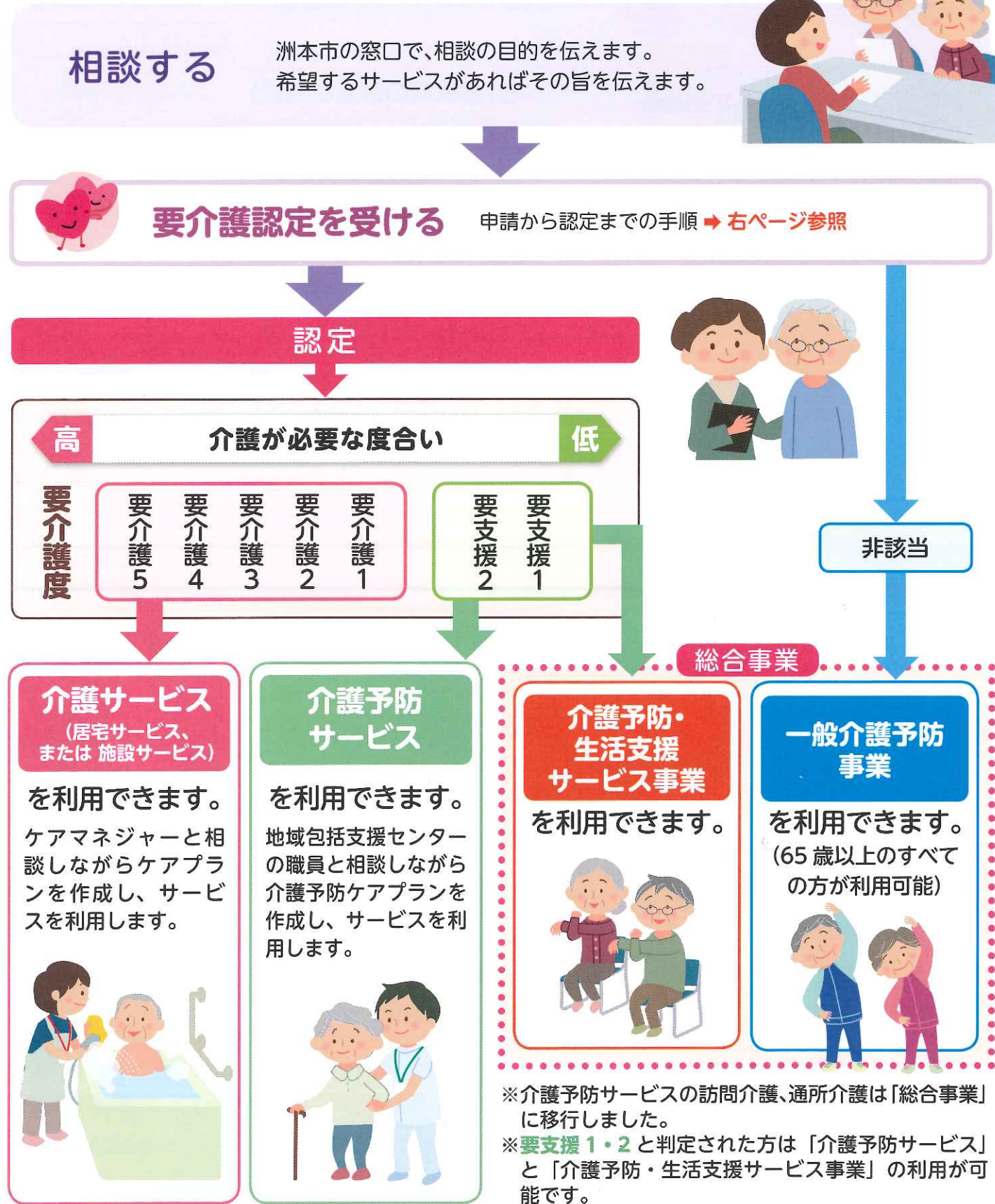


# 介護サービス 利用の流れ

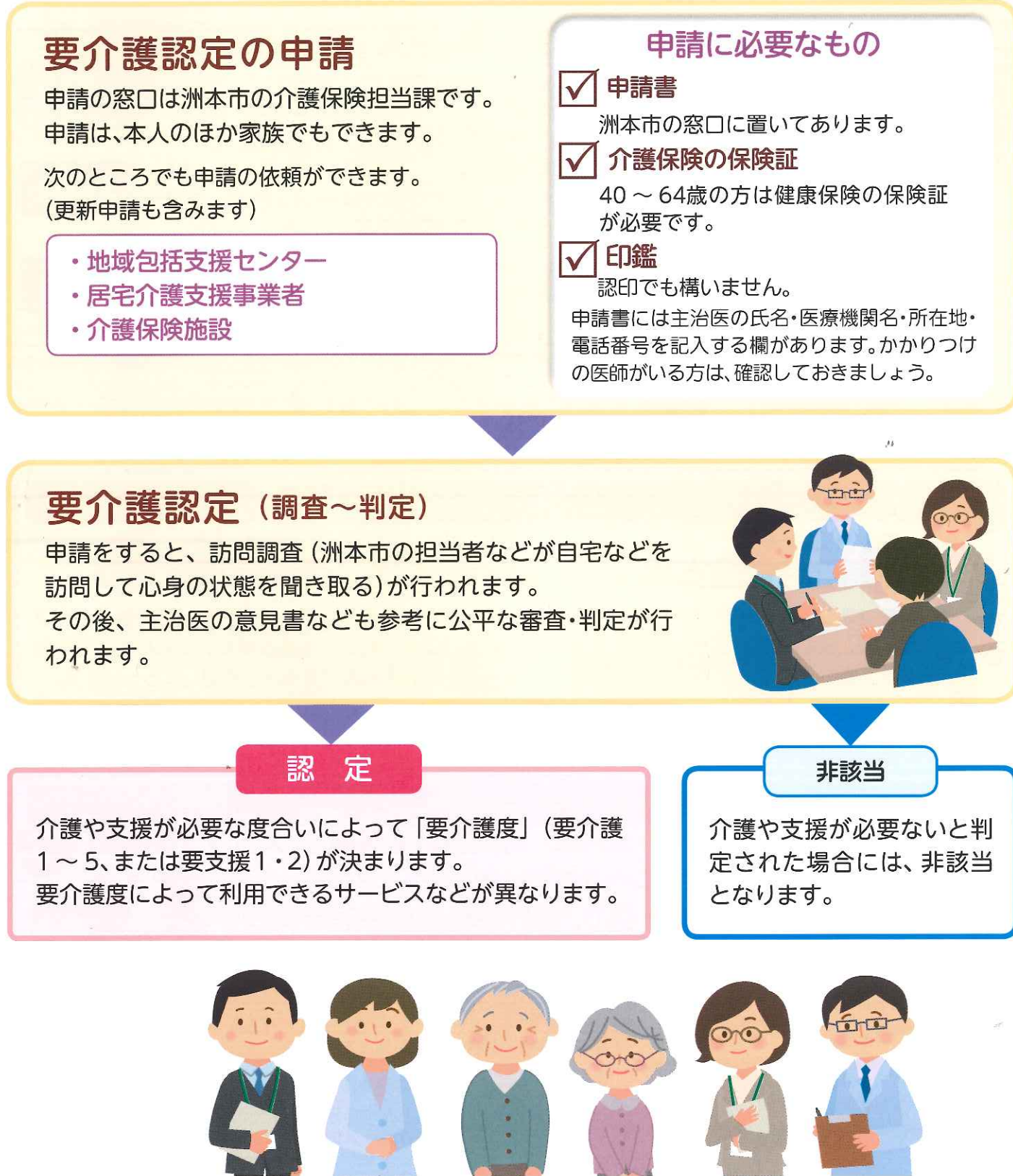
生活する上でなにか困ることが出てきたら、介護保険サービスの利用を検討しましょう。必要な支援の度合いによって、利用できるサービスは異なります。



# 要介護認定の手順

介護保険サービスを利用するときは「要介護認定」を受ける必要があります。

※要介護認定は、介護予防・生活支援サービス事業対象者となったあとでも申請できます。



しくみと加入者  
 介護保険料の  
 決まり方・納め方  
 サービス利用の  
 手順  
 介護サービス・  
 介護予防サービス  
 地域密着型  
 サービス  
 福祉用具貸与・購入、  
 住宅改修  
 費用の支払い  
 地域支援事業  
 (総合事業)  
 洲本市の  
 提供する事業