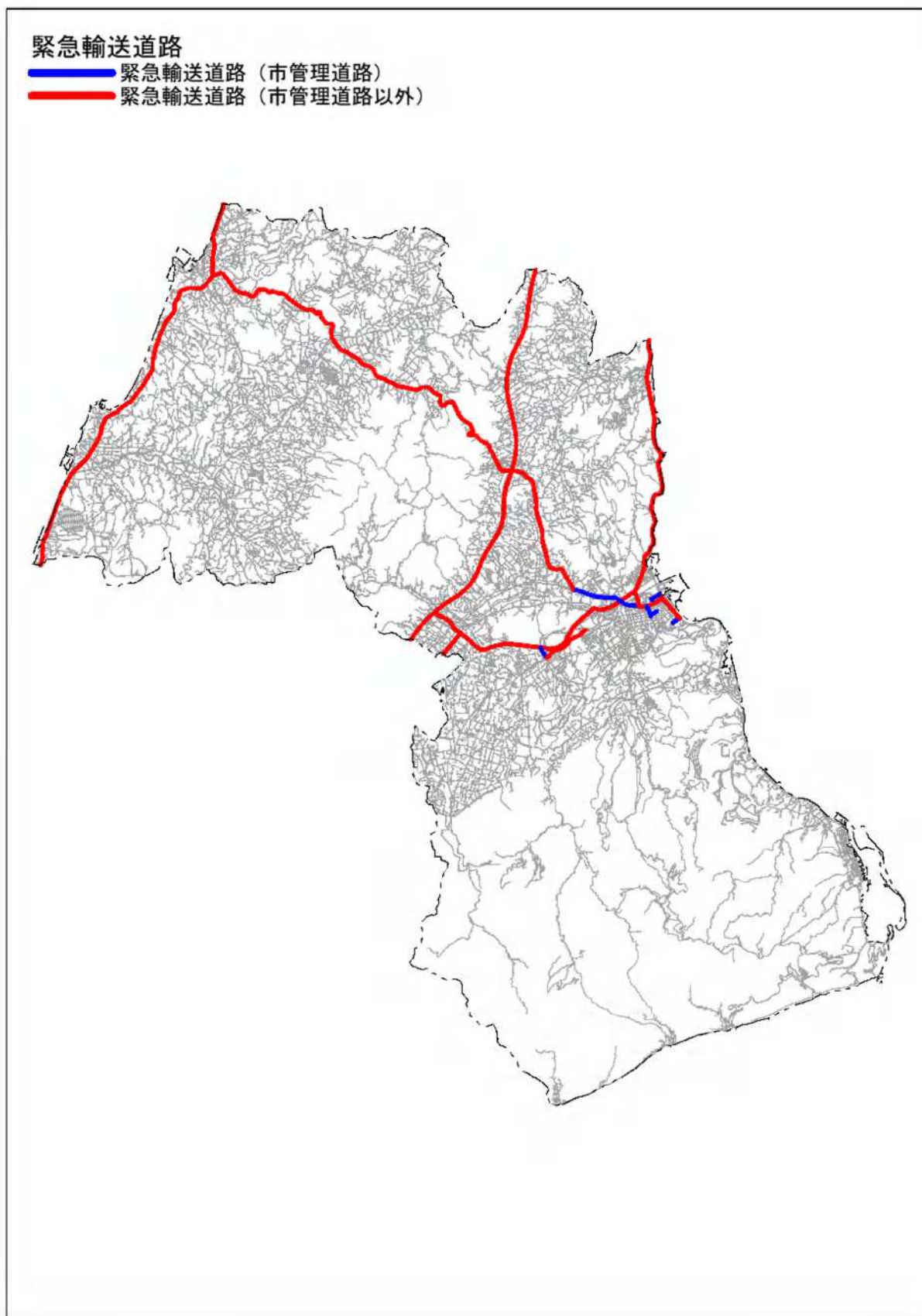


## 4 輸送に関する資料

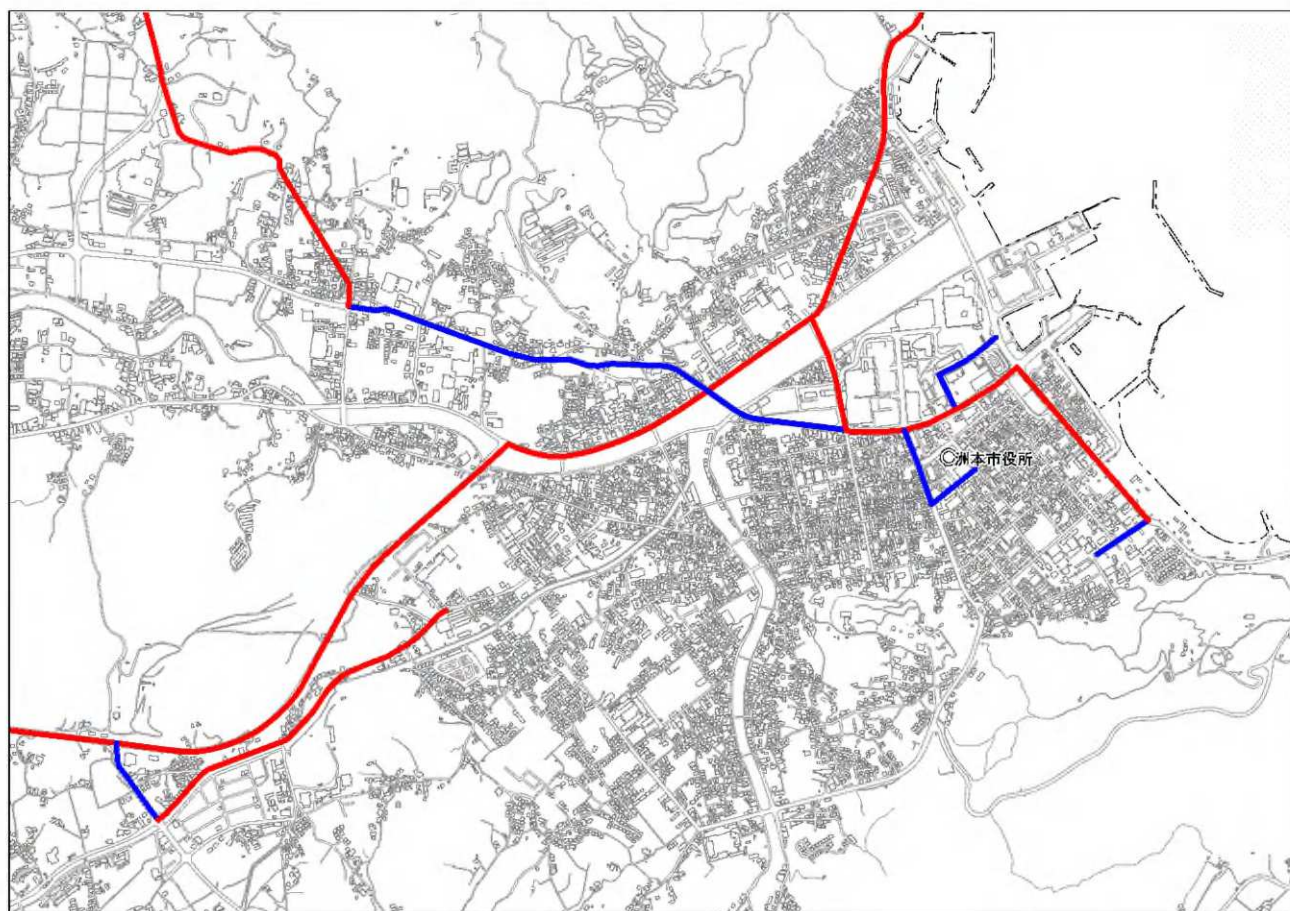
### 4-1 緊急輸送道路

路線名	起点の地名	終点の地名	管理者
神戸淡路鳴門自動車道	神戸市垂水区東舞子町4-114（神戸市淡路市境）	南あわじ市福良丙947-22（兵庫県徳島県境）	本州四国連絡高速道路株式会社
国道28号	淡路市岩屋1414-10	南あわじ市福良甲1529-3（福良築地交差点）	国土交通省
福良江井岩屋線	南あわじ市賀集八幡394（県道28号交差点）	淡路市岩屋（淡路インター前交差点）	兵庫県
洲本五色線	洲本市下加茂1丁目5-7	洲本市上加茂（上加茂交差点）	〃
	洲本市上加茂（上加茂交差点）	洲本市五色町都志176（都志交差点）	
洲本灘賀集線	洲本市塩屋2丁目（塩屋交差点）	洲本市港2-2（海岸通交差点）	〃
	洲本市港2-2（海岸通交差点）	洲本市海岸通（山手1）	
広田洲本線	洲本市宇原574-1（池田橋交差点）	洲本市宇原622（勤労センター前）	〃
	洲本市宇原622（勤労センター前）	洲本市物部	
市道 大浜栄町線	洲本市海岸通（山手1）	洲本市海岸通	洲本市
市道 山下町線	洲本市海岸通	洲本市山手2丁目1番3号	〃
市道 物部曲田塩屋線	洲本市栄町3丁目3-64	洲本市栄町3丁目3-35	〃
市道 物部曲田塩屋線	洲本市塩屋	洲本市本町	〃
市道 加茂中央線	洲本市宇山3丁目3-29	洲本市下加茂1丁目5-7	〃
市道 みなと1号線	洲本市塩屋1丁目1-137	洲本市港（栄町一丁目北）	〃
市道 市役所前線	洲本市本町	洲本市本町3丁目4番10号	〃
市道 中央線	洲本市宇原537-4	洲本市宇原574-1	〃
市道 潮千草線	洲本市宇山3丁目3-35	洲本市宇山3丁目2-29	〃

資料3 緊急輸送道路その1 (洲本市全域)



資料3 緊急輸送道路その2 (洲本市市街地)



- 緊急輸送道路**
- 緊急輸送道路 (市管理道路)
  - 緊急輸送道路 (市管理道路以外)
  - 洲本市役所