

Historical ruins of Sumoto Castle
Survey Results Exhibition 2024



史跡洲本城跡 調査成果速報展2024

2024.4.26(金)～6.30(日)

【開館時間】 9:00～17:00 (入館は16:30まで)

【休館日】 月曜日 (月曜日が祝休日のときは翌平日が休館)

【入館料】 一般：500円(400円)、高校・大学生：300円(250円)、
小・中学生：150円(100円)

※()は20名以上団体割引料金

※幼児・障害者手帳をお持ちの方(介助者1名を含む)は無料

【主催】 洲本市立淡路文化史料館

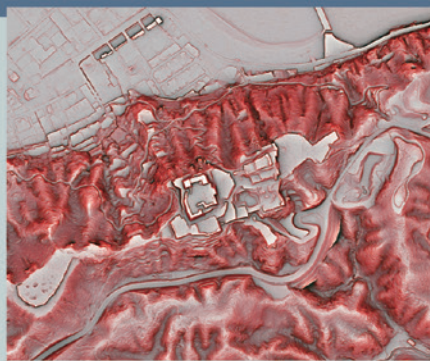
洲本市立淡路文化史料館

AWAJISHIMA MUSEUM

〒656-0024 兵庫県洲本市山手1-1-27

TEL.0799-24-3331 FAX.0799-24-3341

<https://awajishimamuseum.com/>



史跡洲本城跡 調査成果速報展2024



Historical ruins of
Sumoto Castle
Survey Results
Exhibition 2024



標高約 133mの三熊山の山上に位置する洲本城は、戦国時代の
大永 6 年(1526)に、安宅治興によって築かれたとされています。天正
9 年(1581)の羽柴秀吉による淡路攻めで降伏し、翌年に秀吉配
下の仙石秀久が5万石で入城しました。天正 13 年(1585)には、秀
久に代わり脇坂安治が入城、二条の登り石垣を持つ総石垣の城に
改修されました。

脇坂治世は慶長 14 年(1609)までの 24 年間に及び、脇坂移転後
には事実上の廃城となりました。洲本城は、天正から文禄、慶長、そ
の後の蜂須賀時代の寛永期に至る石垣の技術の変遷が見られるこ
と、また二条の登り石垣を持つ堅城として評価され、平成 11 年に国
の史跡に指定されました。

現在は、廃城後 400 年以上を経た石垣修理を中心に整備事業を
実施しています。今回は、令和 5 年度の整備事業で明らかとなった新
事実について、その調査成果をご報告します。

KAWARA



文字瓦



文字瓦



鬼瓦



唐草文軒平瓦



青海波文軒平瓦



鬼瓦

協坂安治
顔出しパネル登場!



歴史講座

「洲本城石垣の築城変遷」

日 時：令和 6 年 5 月 18 日(土) 10:00 ~ 11:30

場 所：淡路文化史料館研修室

講 師：文化財担当職員

受講料：500 円(資料代別途)

定 員：30 名程度(事前申込制・先着順)

申込フォームはこちら ⇒

(5 月 17 日 17 時締切り)



続日本 100 名城「城カード」完成!

日本城郭協会より、続日本
100 名城の城カード第 1 弾が
作成され、洲本城のカードを
淡路文化史料館で販売し
ます。



販売開始日：令和 6 年 4 月 26 日(金)

販売価格：1 枚 350 円(税込み)

アクセス

- 【バス】・大阪駅・梅田駅より高速バス約 120 分
・三ノ宮駅より高速バス約 80 分
・舞子駅より高速バス約 60 分
・徳島駅より高速バス約 75 分

↓
・洲本バスセンター下車、徒歩約 10 分

- 【お車】・神戸淡路鳴門自動車道洲本 IC より約 15 分
・淡路島中央スマート IC より約 15 分
・駐車場無料、大型可



洲本市立 淡路文化史料館 AWAJISHIMA MUSEUM

〒656-0024 兵庫県洲本市山手 1-1-27
TEL.0799-24-3331 FAX.0799-24-3341
https://awajishimamuseum.com/



淡路文化史料館マスコットキャラクター ナギィ