

兵庫県におけるタクシー事業の現状について

○タクシー事業とは

- ・道路運送法第4条により国土交通省の許可
定員11名未満（乗客9名まで）
- ・タクシーは、交通機関の中でも付加価値を持った個別輸送機関です。
- ・乗車地からお客様の目的地までたどり着ける唯一の輸送機関です。
- ・「法人タクシー」と「個人タクシー」に分類されている。

○タクシーの種類

- ・一般的なタクシー（セダン型を中心としたタクシー）
- ・ジャンボタクシー
- ・ハイヤー
- ・福祉タクシー（車いす対応、寝台車など）

○タクシーの営業形態

- ・流し営業
- ・乗り場待機
- ・無線

○営業区域が決まっている

- ・兵庫県下の営業区域は6つに分けられる

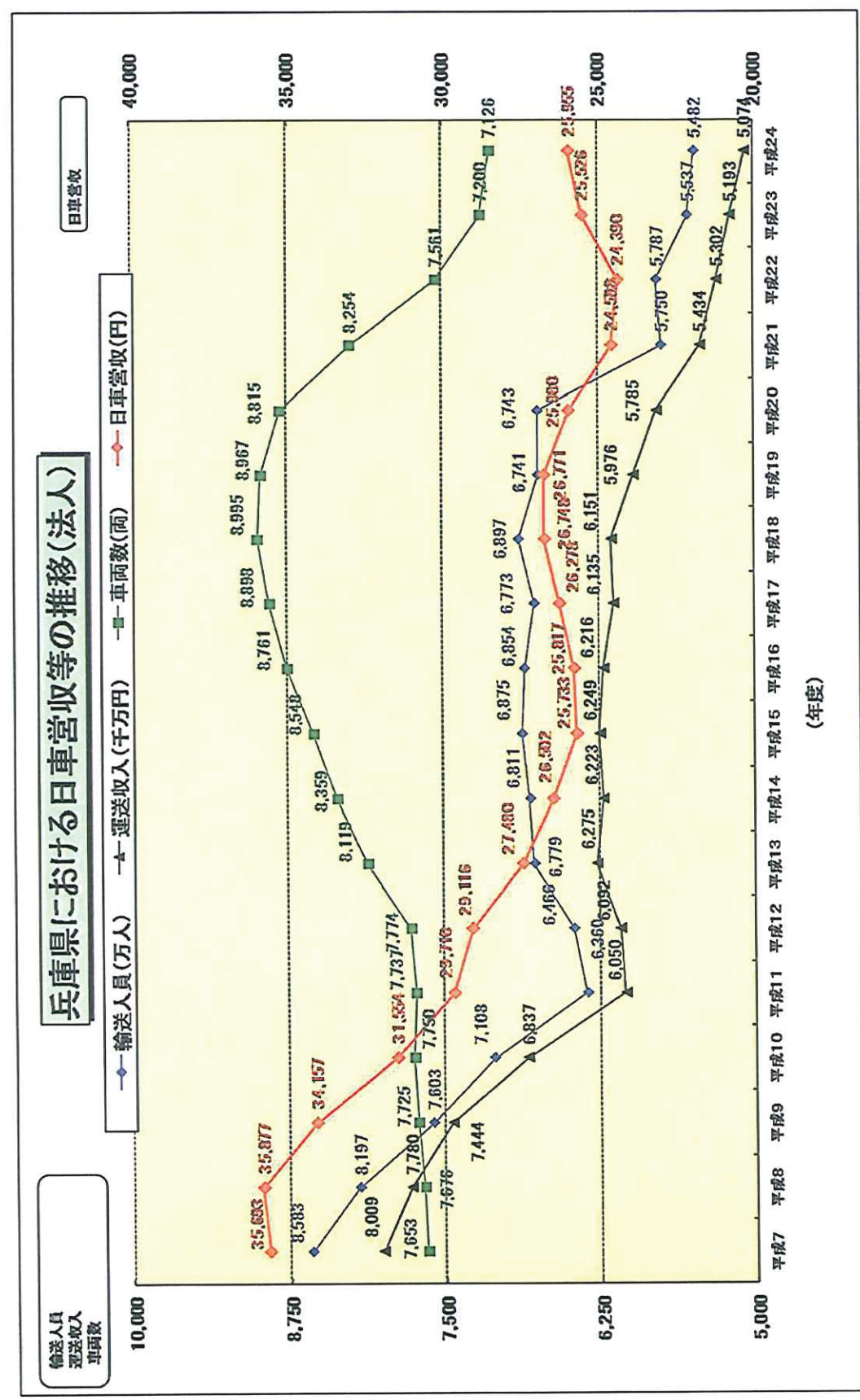
○運賃・料金

- ・距離制運賃が基本
- ・主な割増、割引
深夜・早朝割増、身体障害者割引、運転免許返納高齢者割引

○タクシー事業の抱える問題

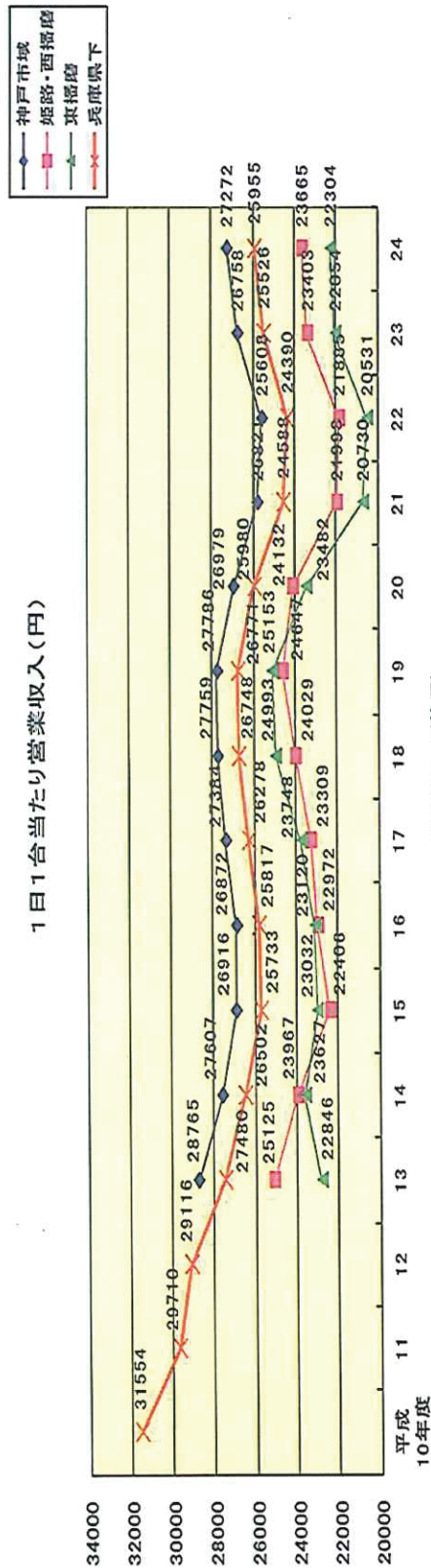
- ・実車率、日車営収は減少傾向
- ・タクシーの増加抑制をしつつも、利用者増加のための活性化策が必要
- ・地域によっては、営業所そのものがなくなり、タクシーを手配できない地域が拡大している。
- ・ドライバー不足と高齢化の進展

兵庫県における日車營收等の推移(法人)

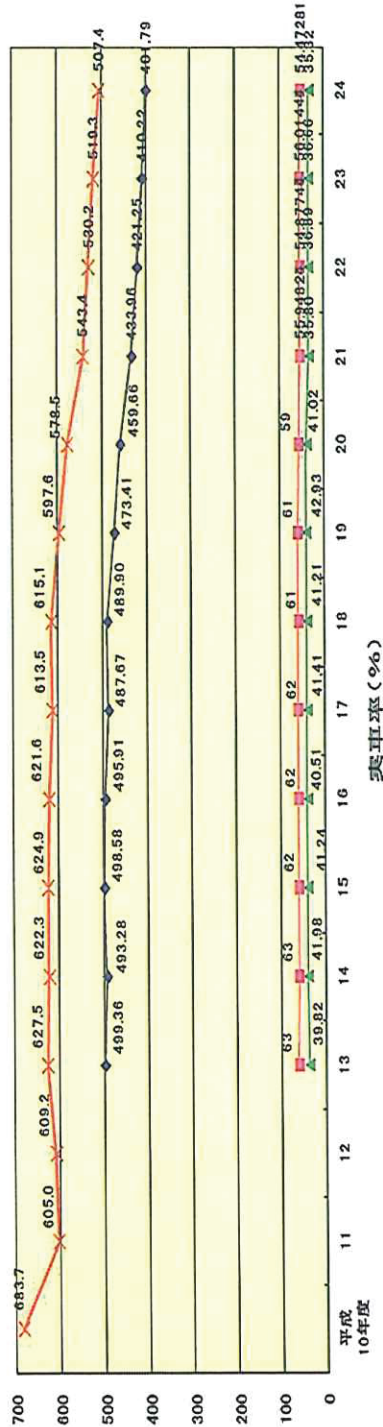


兵庫県における日車營收等の推移(法人)

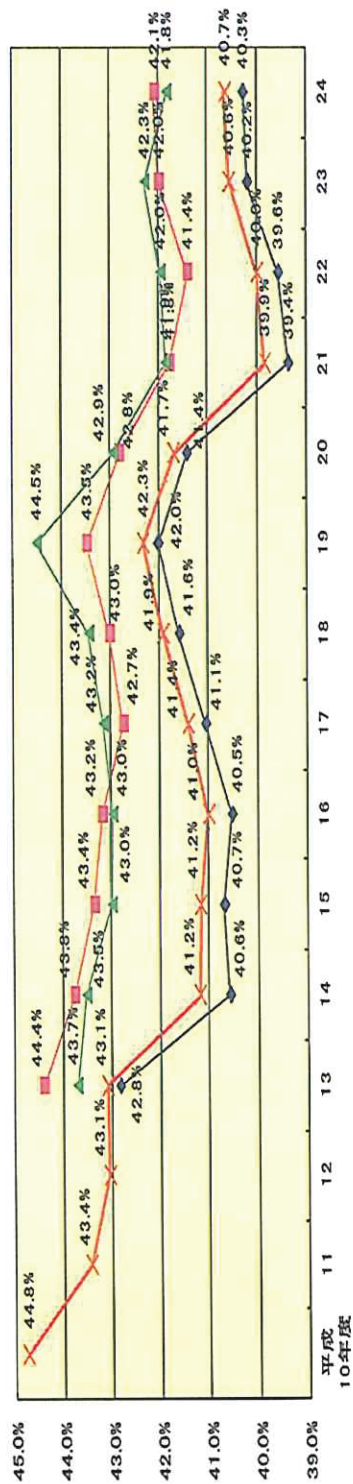
1日1台当たり營業收入(円)



總營業收入(億円)

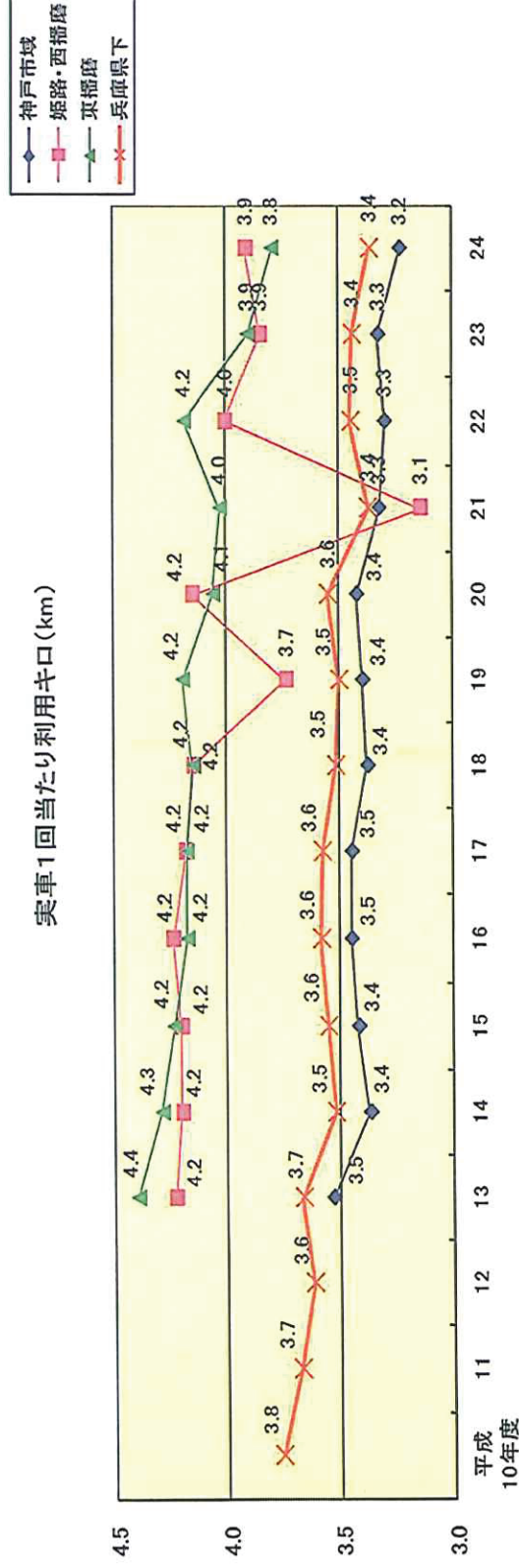


乗車率(%)

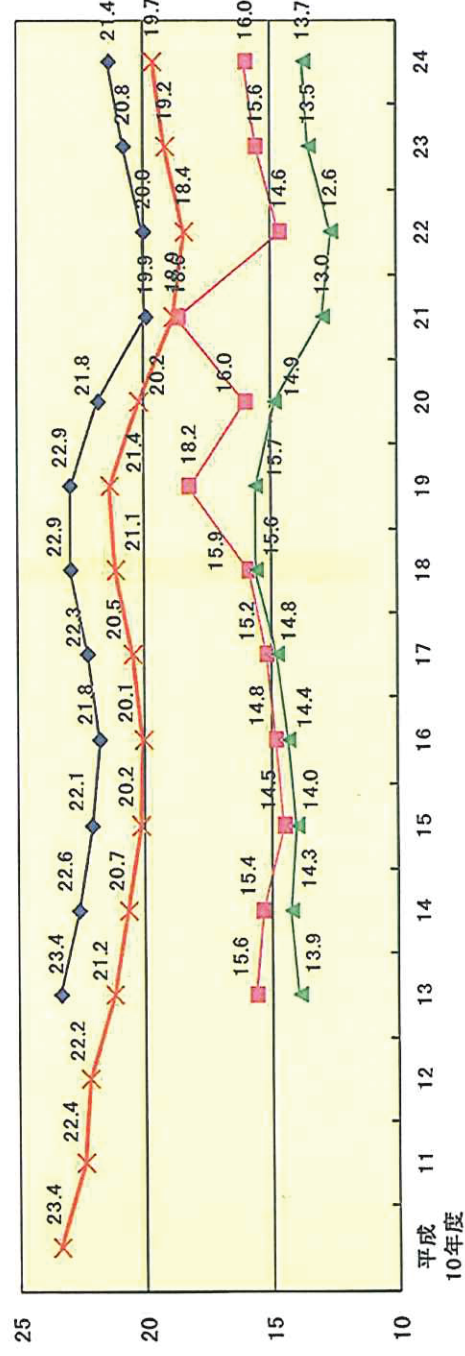


兵庫県における日車営収等の推移(法人)

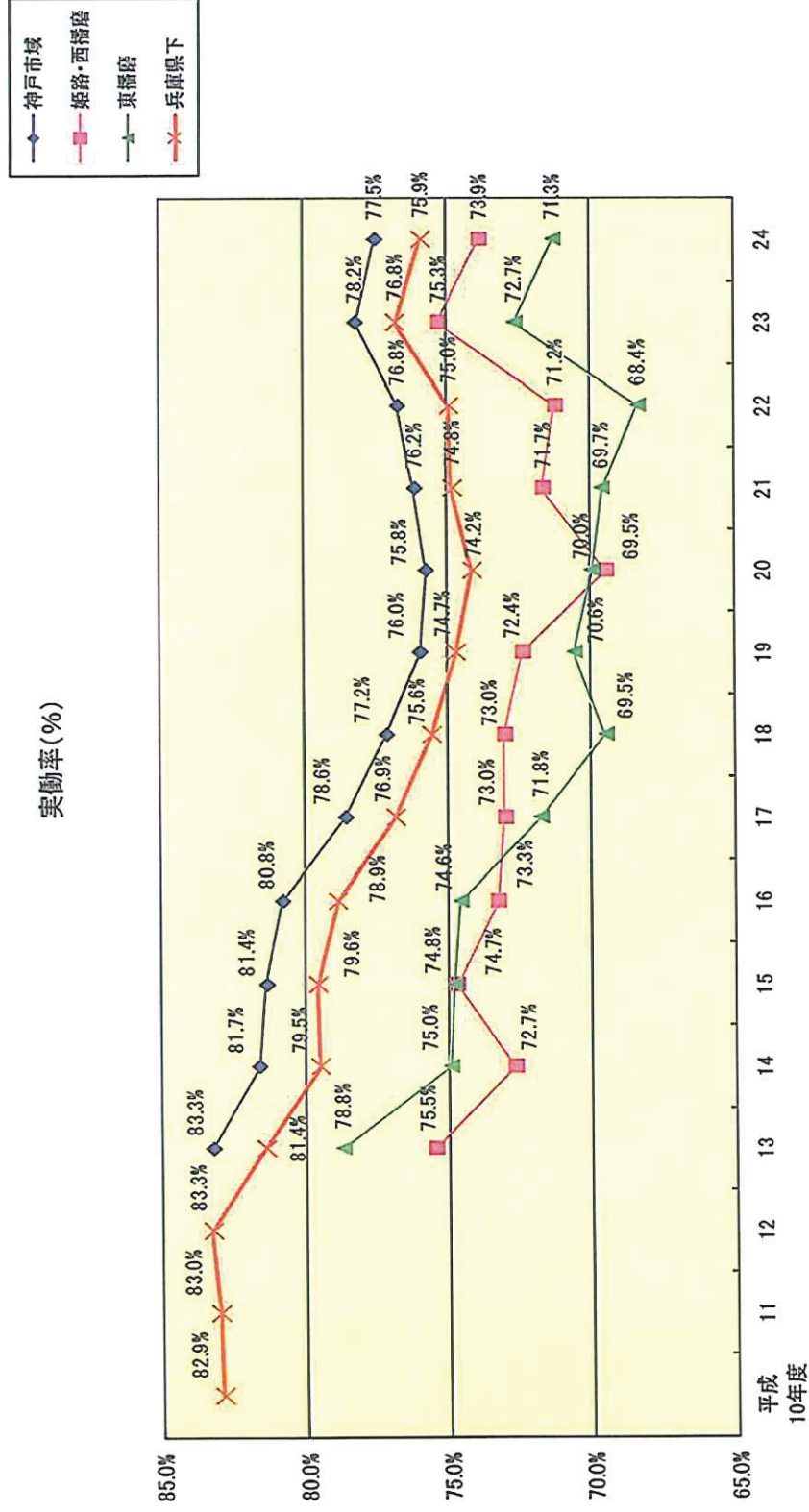
実車1回当たり利用キロ(km)



1日1台当たり輸送回数(回)

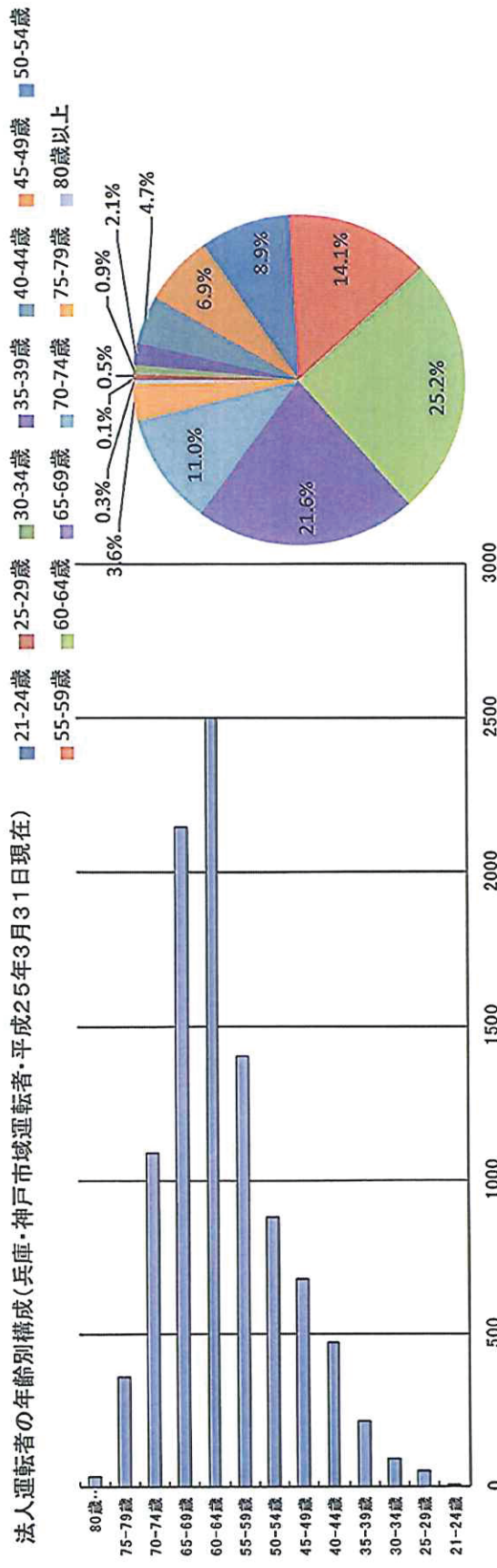


兵庫県における日車營收等の推移(法人)

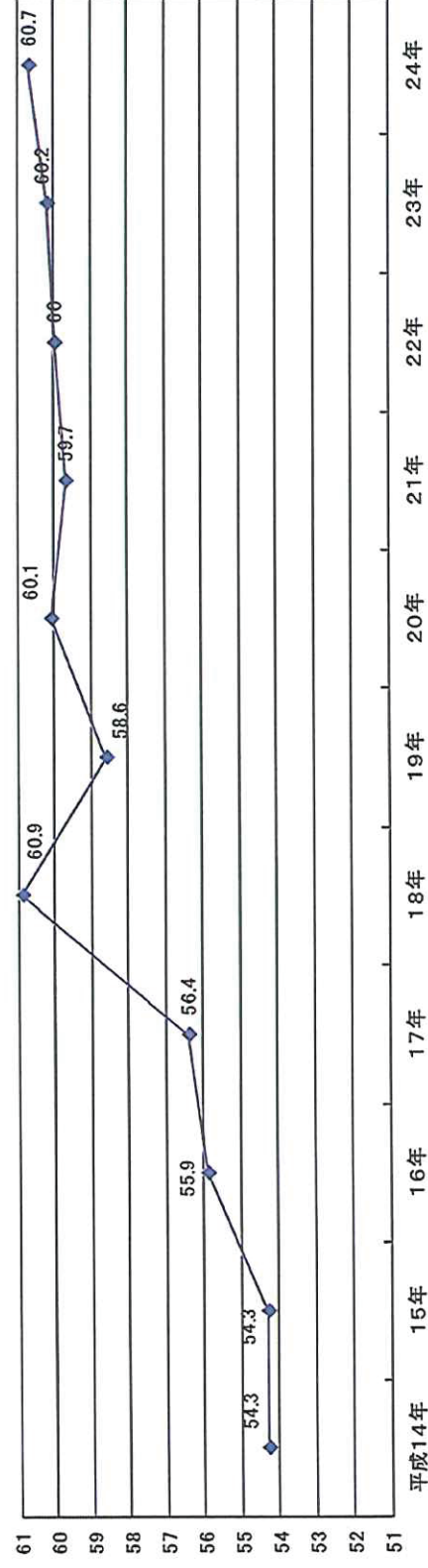


兵庫県下における運転者の高齢化について

法人運転者の年齢別構成(兵庫・神戸市域運転者・平成25年3月31日現在)

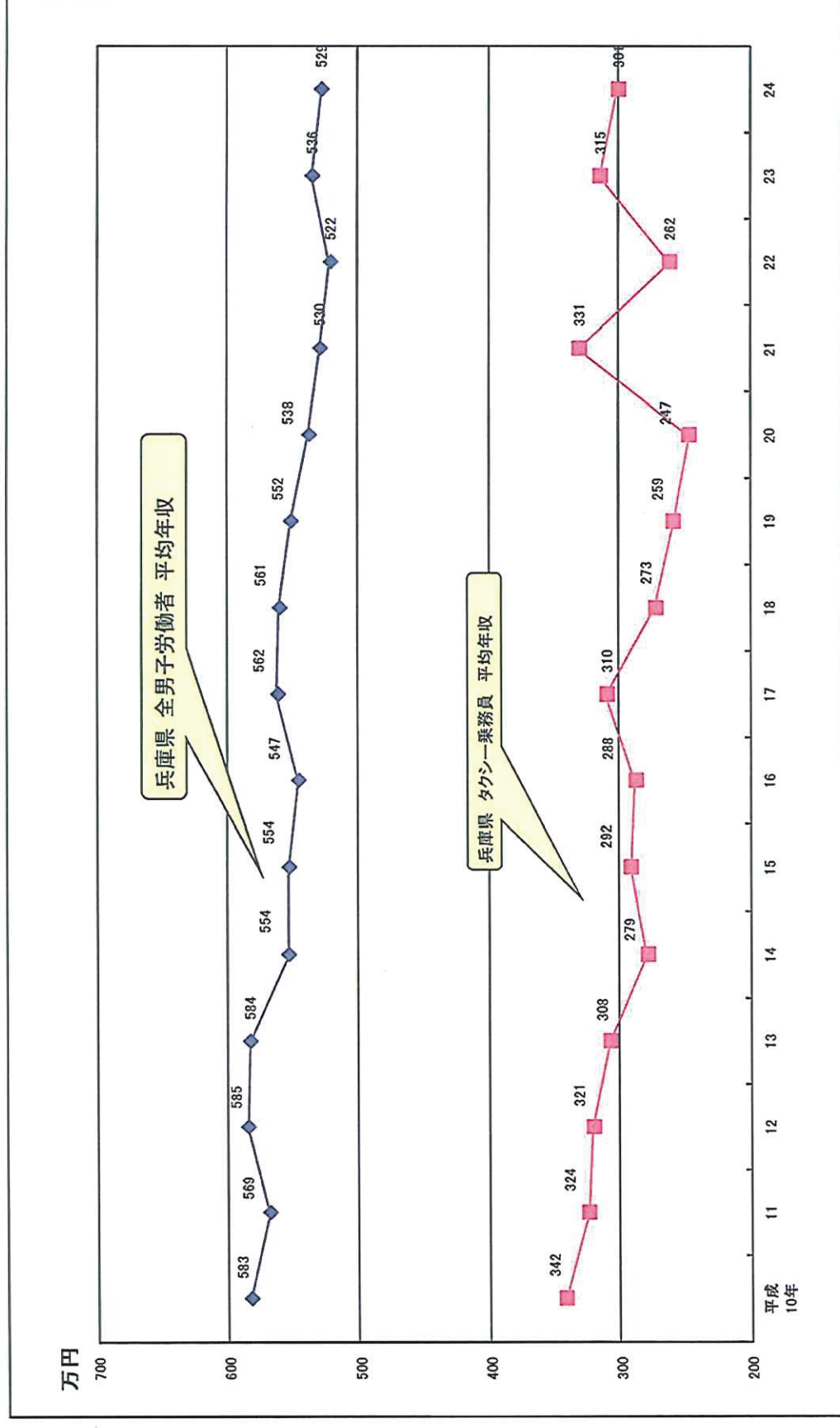


法人タクシー運転者の平均年齢推移(兵庫・神戸市域運転者)



資料:兵庫県タクシーサービスセンター調べ

兵庫県下における平均年収比較



資料：厚生労働省「賃金構造基本統計調査」調べ