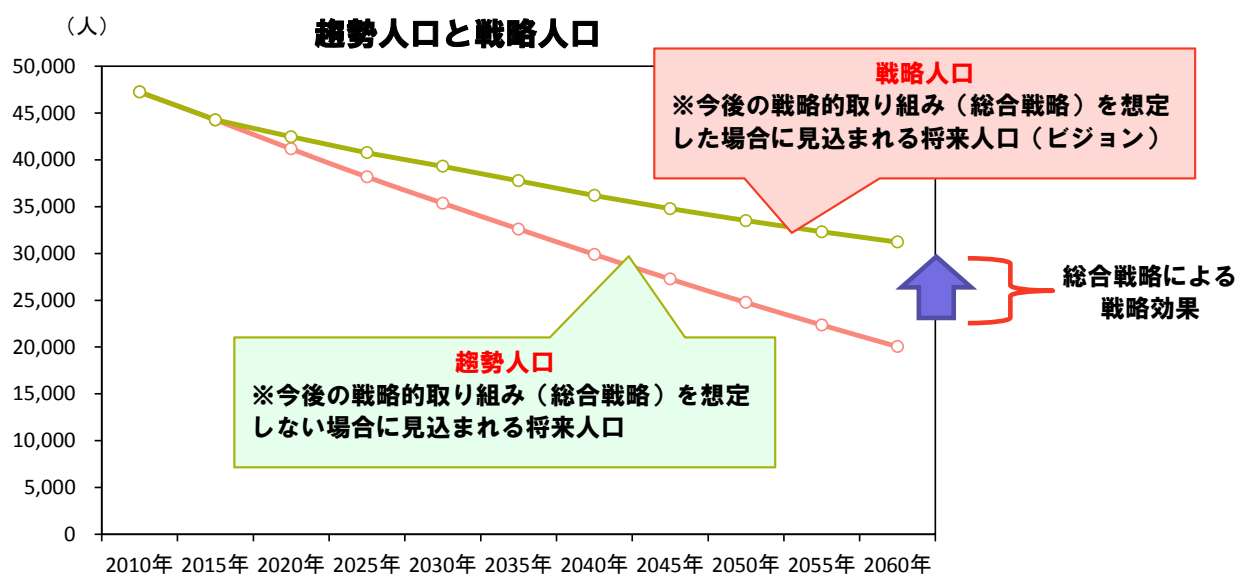


**「洲本市人口ビジョン」の
策定に向けた
将来人口シミュレーション**

1. 将来人口の推計にあたって

趨勢人口と戦略人口

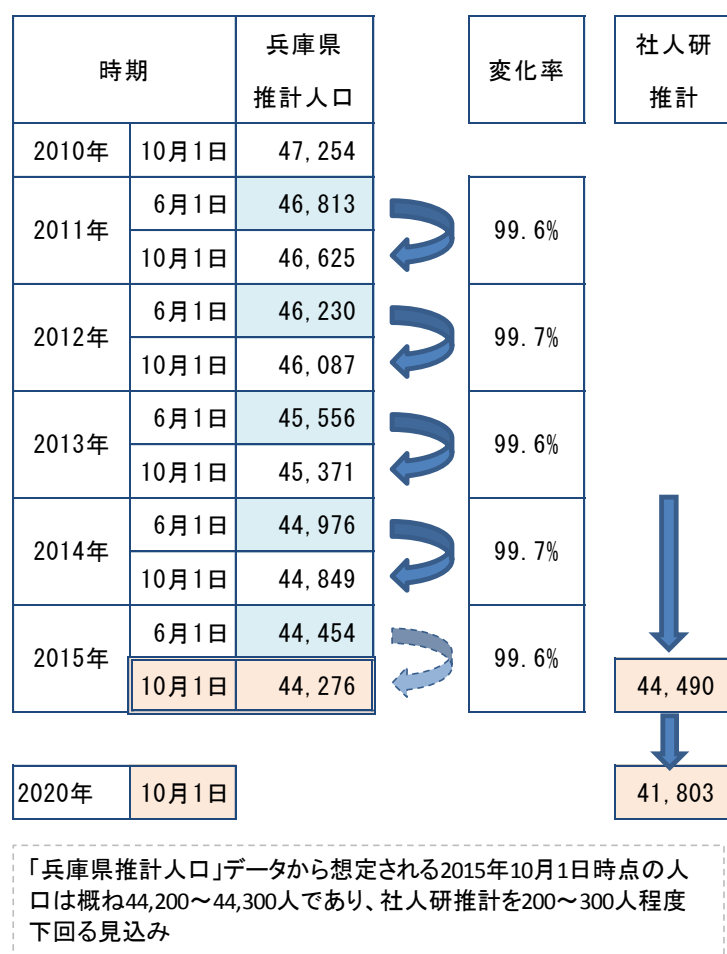
- 人口ビジョンにおいて設定する将来人口は、総合戦略による戦略的な人口政策の取り組みを前提とするものであり、そうした意味において戦略人口として捉えることができます。
- こうした戦略人口の意義は、その前提とした戦略的な人口政策の取り組みを想定しない場合の将来人口（＝趨勢人口）と対比することにより、了解されるものです。
- また、戦略人口の推計シミュレーションは、趨勢人口をベースに検討することになります。



- 一般論としては、国立社会保障・人口問題研究所（社人研）による推計人口を趨勢人口として扱うことが考えられますが、社人研による推計人口において既に実態との乖離が明白な事例も少なくありません。
- したがって、人口シミュレーションを行うに先立ち、社人研推計による 2015 年の推計人口が現状の実態と大きく乖離していないかを確認する必要があります。

国調ベースによる現状人口と社人研による推計人口との比較

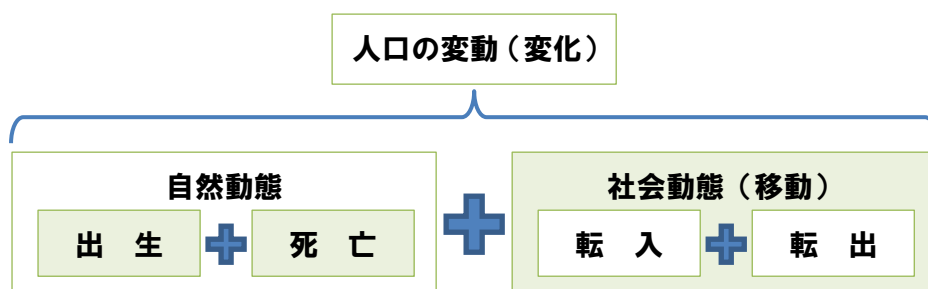
- 国調ベースの現状人口と見なされる“兵庫県推計人口”による本市の人口は、2015年6月1日現在で44,454人となっており、社人研による2015年の推計人口44,490人を既に下回っています。
- また、社人研推計の基準日が10月1日時点であることを踏まえ、過去数年間の6月時点人口と10月時点の人口を比較すると、この間に例年-0.4%程度の人口減少が確認されます。
- こうした状況を踏まえると、本市の2015年10月1日時点の人口はさらに減少し、社人研推計を200~300人程度下回る44,200~44,300人程度になることが見込まれます。



- こうした検証を踏まえ、社人研推計をベースに実態により即した補正を行い、これを趨勢人口とすることとします。

人口推計の基本的な考え方

○人口の変動（変化）は、出生・死亡・移動の3つの要素の変化によるものです。



○移動（社会動態）は、転入及び転出による現象ですが、人口推計上はこれを区別することなく、転入と転出の差引の結果としての（純）移動数として考えます。

○したがって、将来の人口推計を行うにあたっては、これらの人口変動の3要素の将来値をいかに設定するかがポイントとなります。

○人口推計は、上記の考え方を踏まえ、これに対応し得るコーホート要因法により行うものとしてします。

○具体の推計にあたっては、国が作成・配布した人口推計ツールを活用したシミュレーションを行っています。

※以下の2010年の人口について、国勢調査人口と若干の差異がありますが、これは年齢不詳人口を按分した際の整数化処理による誤差です。

2. 将来人口の推計シミュレーション

(1) 洲本市の趨勢人口の見通し

[社人研（IPSS）推計]

○国立社会保障・人口問題研究所による推計は、次のような仮定に基づいています。

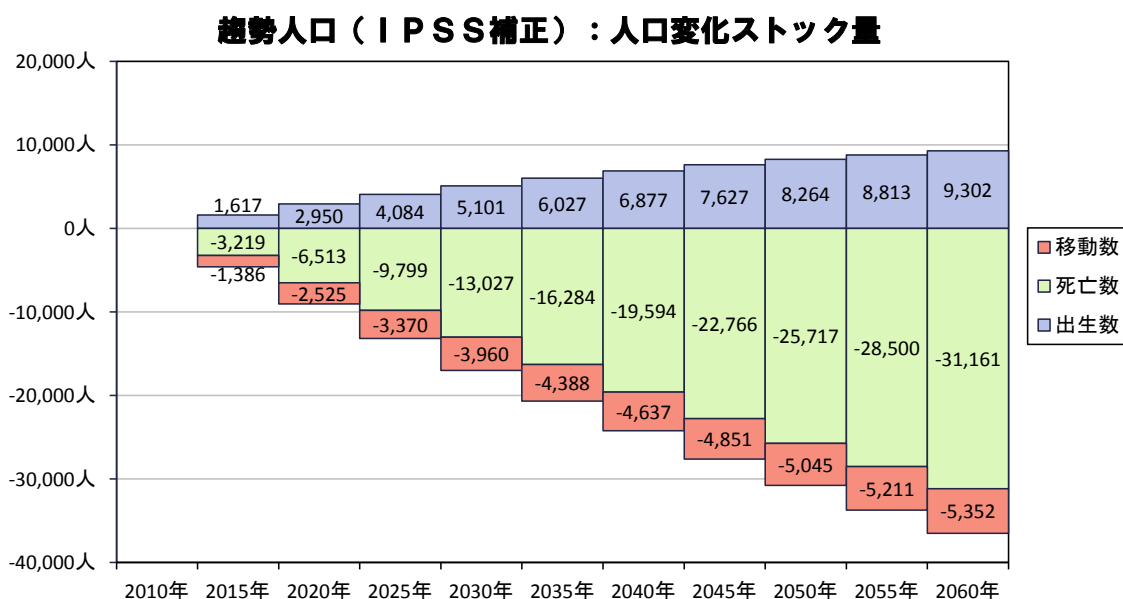
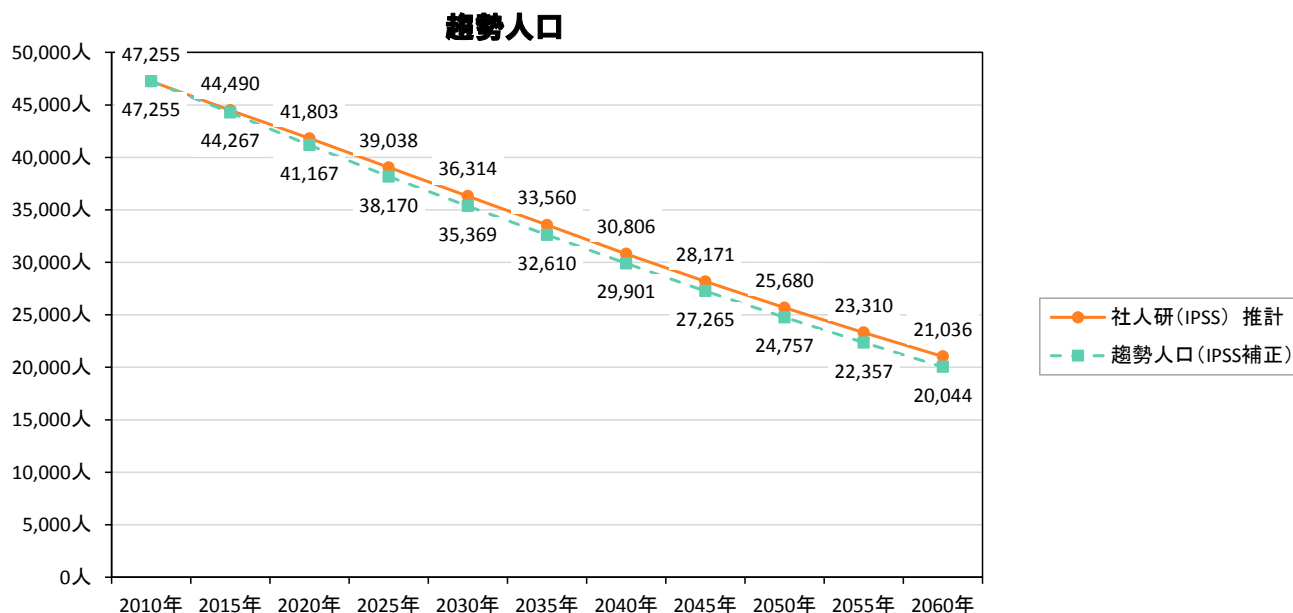
3要素	将来設定の基本的な考え方
出生	原則として、2010年の全国の子ども女性比（15～49歳女性人口に対する0～4歳人口の比）と各市町村の子ども女性比との比をとり、その比が平成27(2015)年以降2040年まで一定として市町村ごとに仮定。
死亡	原則として、55～59歳→60～64歳以下では、全国と都道府県の2005年→2010年の生残率の比から算出される生残率を都道府県内市町村に対して一律に適用。60～64歳→65～69歳以上では、これに加えて、都道府県と市町村の2000年→2005年の生残率の比から算出される生残率を市町村別に適用。
移動	原則として、2005～2010年の国勢調査（実績）に基づいて算出された純移動率が、2015～2020年までに定率で0.5倍に縮小し、その後はその値を一定と仮定。

[趨勢人口（IPSS補正）]

○社人研推計をベースに、2015年時点の実態に即した補正を行った推計です。

3要素	将来設定の基本的な考え方
出生	社人研推計と同様。
死亡	社人研推計と同様。
移動	社人研設定の純移動率をベースに、2015年人口が44,200人台となるように2015年までの純移動率を補正。2015年以降の純移動率についても同様に下方補正。

○社人研推計を補正した趨勢人口でみると、本市の人口は、今後も減少傾向で推移し、2020年に約41,200人、さらに2060年には20,000人程度にまで減少することが見込まれます。



(2) 趨勢人口を踏まえた将来人口シミュレーション

- 趨勢人口を踏まえつつ、ここではいくつかの仮定に基づく将来人口シミュレーションを行います。
- 社人研推計における2015年の推計人口について実態との乖離がないとの判断を踏まえ、推計シミュレーションは2015年以降を対象に行っています。

[Sim1]

- 国提示の基本的シミュレーションで、趨勢人口をベースに、出生率の上昇を見込んだ推計です。

3要素	将来設定の基本的な考え方
出生	合計特殊出生率が2030年までに人口置換水準(2.1)まで上昇、その後は2.1を維持するものと仮定。
死亡	社人研推計と同様。
移動	趨勢人口と同様。

[Sim2]

- 国提示の基本的シミュレーションで、Sim1をベースに、移動がゼロ(均衡)を見込んだ推計です。

3要素	将来設定の基本的な考え方
出生	Sim1と同様。
死亡	社人研推計と同様。
移動	移動(純移動率)がゼロ(均衡)で推移すると仮定。

[Sim3]

- 趨勢人口をベースに、出生率の上昇と純定住率の上昇を見込んだ推計です。

3要素	将来設定の基本的な考え方
出生	合計特殊出生率が8%/5年間ペースで上昇するものと仮定(上限2.2)。
死亡	社人研推計と同様。
移動	社人研推計における純移動率設定をベースに、純定住率(=1+純移動率)という新たな視点を導入し、生涯における純定住率(各年齢層の純定住率の積)が2060年までに1.0に上昇するように設定。

〈純移動率と純定住率について〉

◇純移動率とは、各コーホート人口（性別・年齢区分別人口）に対する当該コーホートの移動数の比率であり、転入超過の場合はプラス、転出超過の場合はマイナスとなります。

◇推計上、新たに導入する純定住率とは、この純移動率に1.0を加えた数値であり、転入超過の場合は1.0を超え、転出超過の場合は1.0未満（ゼロ以上）、また、転入・転出が均衡して移動ゼロの場合は1.0となります。

◇社人研推計（趨勢人口）における純移動率から算出される本市の純定住率は、2015年仮定値で男性が0.57程度、女性が0.52程度となっています。

◇これは、死亡による人口変動要因を排除しても、移動という要因だけで人口が減少していく構造であることを示しており、例えば、男性については100人が生まれた場合、生涯を通じて本市に定住するのは57人程度ということの意味しています。

◇定住促進とは、この純定住率の上昇を目指す取組と解釈することができます。

純定住率・男

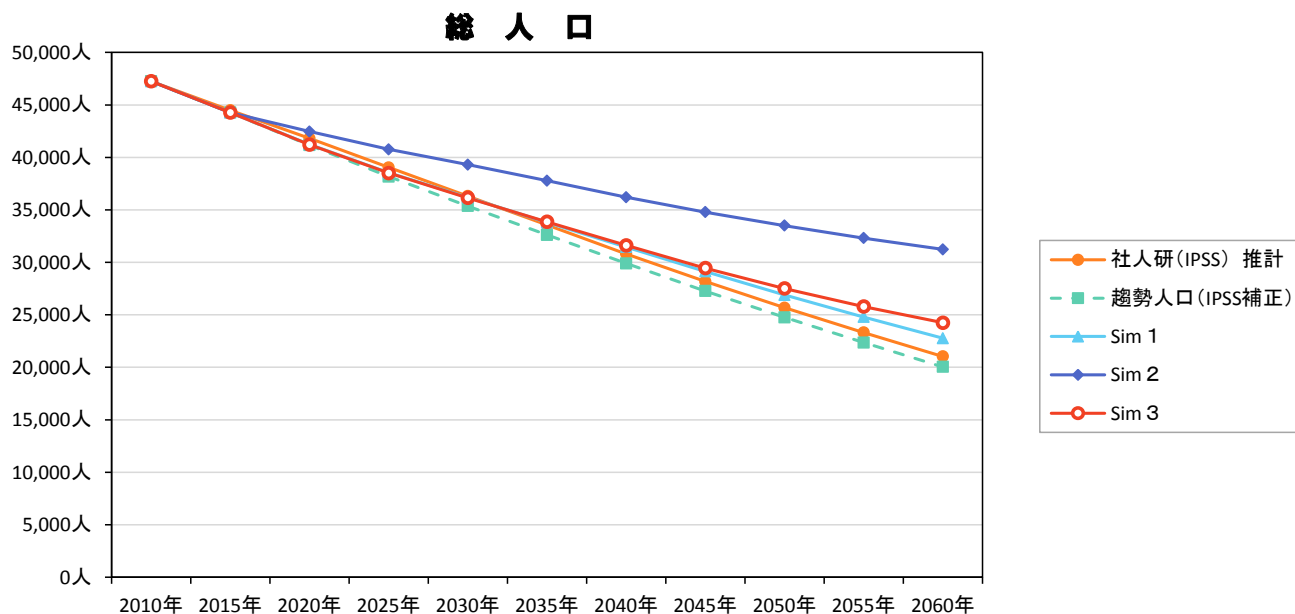
	→2015年	→2020年	→2025年	→2030年	→2035年	→2040年	→2045年	→2050年	→2055年	→2060年
0～4歳→5～9歳	0.92201	0.92461	0.92721	0.92982	0.93244	0.93507	0.93507	0.93507	0.93507	0.93507
5～9歳→10～14歳	0.95603	0.95872	0.96142	0.96413	0.96685	0.96957	0.96957	0.96957	0.96957	0.96957
10～14歳→15～19歳	0.90419	0.90674	0.90929	0.91185	0.91442	0.91700	0.91700	0.91700	0.91700	0.91700
15～19歳→20～24歳	0.73218	0.73424	0.73631	0.73838	0.74046	0.74255	0.74255	0.74255	0.74255	0.74255
20～24歳→25～29歳	1.16468	1.16796	1.17125	1.17455	1.17786	1.18118	1.18118	1.18118	1.18118	1.18118
25～29歳→30～34歳	0.97413	0.97687	0.97962	0.98238	0.98515	0.98792	0.98792	0.98792	0.98792	0.98792
30～34歳→35～39歳	0.96733	0.97005	0.97278	0.97552	0.97827	0.98103	0.98103	0.98103	0.98103	0.98103
35～39歳→40～44歳	0.97546	0.97821	0.98096	0.98373	0.98650	0.98927	0.98927	0.98927	0.98927	0.98927
40～44歳→45～49歳	0.97029	0.97303	0.97577	0.97852	0.98127	0.98404	0.98404	0.98404	0.98404	0.98404
45～49歳→50～54歳	0.96514	0.96786	0.97058	0.97332	0.97606	0.97881	0.97881	0.97881	0.97881	0.97881
50～54歳→55～59歳	0.97715	0.97990	0.98266	0.98543	0.98821	0.99099	0.99099	0.99099	0.99099	0.99099
55～59歳→60～64歳	0.98115	0.98392	0.98669	0.98947	0.99225	0.99505	0.99505	0.99505	0.99505	0.99505
60～64歳→65～69歳	0.99419	0.99699	0.99980	1.00262	1.00544	1.00827	1.00827	1.00827	1.00827	1.00827
65～69歳→70～74歳	0.99493	0.99773	1.00054	1.00336	1.00619	1.00902	1.00902	1.00902	1.00902	1.00902
70～74歳→75～79歳	0.99017	0.99296	0.99576	0.99856	1.00137	1.00419	1.00419	1.00419	1.00419	1.00419
75～79歳→80～84歳	1.02125	1.02412	1.02701	1.02990	1.03280	1.03571	1.03571	1.03571	1.03571	1.03571
80～84歳→85～89歳	1.01789	1.02076	1.02364	1.02652	1.02941	1.03231	1.03231	1.03231	1.03231	1.03231
85歳以上→90歳以上	0.99523	0.99803	1.00084	1.00366	1.00649	1.00932	1.00932	1.00932	1.00932	1.00932
	0.56835	0.59786	0.62891	0.66157	0.69592	0.73205	0.73205	0.73205	0.73205	0.73205

純定住率・女

	→2015年	→2020年	→2025年	→2030年	→2035年	→2040年	→2045年	→2050年	→2055年	→2060年
0～4歳→5～9歳	0.92665	0.92951	0.93238	0.93526	0.93815	0.94104	0.94104	0.94104	0.94104	0.94104
5～9歳→10～14歳	0.97310	0.97611	0.97912	0.98214	0.98518	0.98822	0.98822	0.98822	0.98822	0.98822
10～14歳→15～19歳	0.89707	0.89985	0.90262	0.90541	0.90821	0.91101	0.91101	0.91101	0.91101	0.91101
15～19歳→20～24歳	0.75755	0.75989	0.76224	0.76459	0.76695	0.76932	0.76932	0.76932	0.76932	0.76932
20～24歳→25～29歳	1.04277	1.04599	1.04922	1.05246	1.05571	1.05897	1.05897	1.05897	1.05897	1.05897
25～29歳→30～34歳	0.99397	0.99704	1.00012	1.00321	1.00631	1.00942	1.00942	1.00942	1.00942	1.00942
30～34歳→35～39歳	0.96238	0.96535	0.96833	0.97132	0.97432	0.97733	0.97733	0.97733	0.97733	0.97733
35～39歳→40～44歳	0.96975	0.97274	0.97575	0.97876	0.98178	0.98481	0.98481	0.98481	0.98481	0.98481
40～44歳→45～49歳	0.98577	0.98882	0.99187	0.99493	0.99801	1.00109	1.00109	1.00109	1.00109	1.00109
45～49歳→50～54歳	0.97203	0.97503	0.97804	0.98106	0.98409	0.98713	0.98713	0.98713	0.98713	0.98713
50～54歳→55～59歳	0.98622	0.98927	0.99232	0.99539	0.99846	1.00154	1.00154	1.00154	1.00154	1.00154
55～59歳→60～64歳	0.99394	0.99700	1.00008	1.00317	1.00627	1.00938	1.00938	1.00938	1.00938	1.00938
60～64歳→65～69歳	0.99131	0.99437	0.99744	1.00052	1.00361	1.00671	1.00671	1.00671	1.00671	1.00671
65～69歳→70～74歳	0.97922	0.98225	0.98528	0.98832	0.99138	0.99444	0.99444	0.99444	0.99444	0.99444
70～74歳→75～79歳	0.98596	0.98901	0.99206	0.99512	0.99820	1.00128	1.00128	1.00128	1.00128	1.00128
75～79歳→80～84歳	0.98945	0.99250	0.99557	0.99864	1.00172	1.00482	1.00482	1.00482	1.00482	1.00482
80～84歳→85～89歳	0.96783	0.97082	0.97381	0.97682	0.97984	0.98286	0.98286	0.98286	0.98286	0.98286
85歳以上→90歳以上	1.01011	1.01323	1.01636	1.01950	1.02265	1.02580	1.02580	1.02580	1.02580	1.02580
	0.51544	0.54486	0.57595	0.60882	0.64356	0.68029	0.68029	0.68029	0.68029	0.68029

[シミュレーション結果]

○シミュレーションの結果は、2060年の推計人口が Sim1では22,800人程度、Sim2では31,200人程度、Sim3では24,200人程度となっています。



(単位：人)

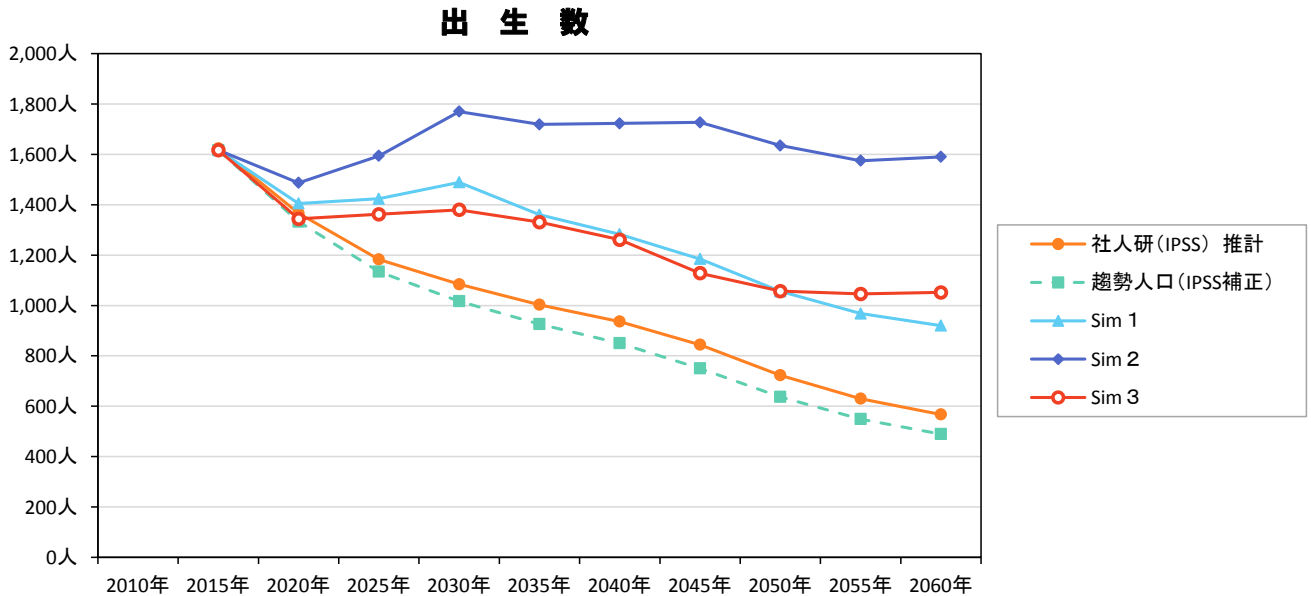
	2010年	2015年	2020年	2025年	2030年	2035年	2040年	2045年	2050年	2055年	2060年
社人研 (IPSS) 推計	47,255	44,490	41,803	39,038	36,314	33,560	30,806	28,171	25,680	23,310	21,036
趨勢人口 (IPSS補正)	47,255	44,267	41,167	38,170	35,369	32,610	29,901	27,265	24,757	22,357	20,044
Sim 1	47,255	44,267	41,239	38,526	36,175	33,808	31,459	29,130	26,894	24,787	22,769
Sim 2	47,255	44,267	42,460	40,764	39,305	37,775	36,202	34,785	33,500	32,308	31,226
Sim 3	47,255	44,267	41,216	38,512	36,140	33,860	31,618	29,452	27,508	25,789	24,244

① 出生数の見通し

○出生については、次のような合計特殊出生率の仮定に基づいています。

	2010年	2015年	2020年	2025年	2030年	2035年	2040年	2045年	2050年	2055年	2060年
社人研（IPSS）推計	1.54	1.49	1.46	1.43	1.43	1.44	1.44	1.44	1.44	1.44	1.44
趨勢人口（IPSS補正）	1.54	1.49	1.46	1.43	1.43	1.44	1.44	1.44	1.44	1.44	1.44
Sim 1	1.54	1.49	1.54	1.80	2.10	2.10	2.10	2.10	2.10	2.10	2.10
Sim 2	1.54	1.49	1.54	1.80	2.10	2.10	2.10	2.10	2.10	2.10	2.10
Sim 3	1.54	1.49	1.61	1.74	1.88	2.03	2.19	2.20	2.20	2.20	2.20

○趨勢人口では2025年以降の合計特殊出生率が1.43～1.44で推移することを想定していますが、若い年代層の減少に伴い、出生数は減少の一途を辿ることが見込まれます。



(単位：人)

	2010年	2015年	2020年	2025年	2030年	2035年	2040年	2045年	2050年	2055年	2060年
社人研（IPSS）推計		1,624	1,366	1,183	1,084	1,003	936	844	723	630	567
趨勢人口（IPSS補正）		1,617	1,333	1,134	1,017	926	850	750	637	549	489
Sim 1		1,617	1,405	1,424	1,489	1,360	1,283	1,185	1,056	968	920
Sim 2		1,617	1,487	1,594	1,770	1,719	1,723	1,727	1,635	1,575	1,590
Sim 3		1,617	1,344	1,362	1,380	1,331	1,261	1,128	1,057	1,046	1,052

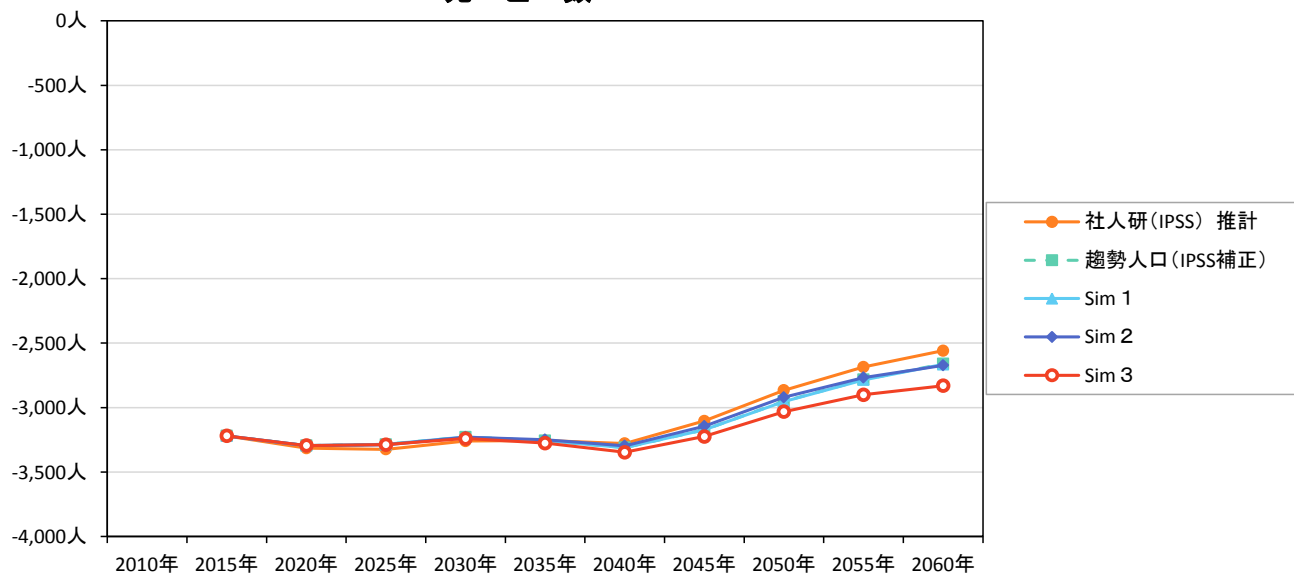
②死亡数の見通し

○死亡数については、趨勢人口や各シミュレーションにおいて、いずれも社人研推計の設定を採用しています。

○社人研設定においては、既に将来における平均余命の延伸等が織り込み済みとなっています。

○したがって、趨勢人口や各シミュレーションにおける死亡数の差異は、出生数や移動数の違いに基づくものです。

死 亡 数



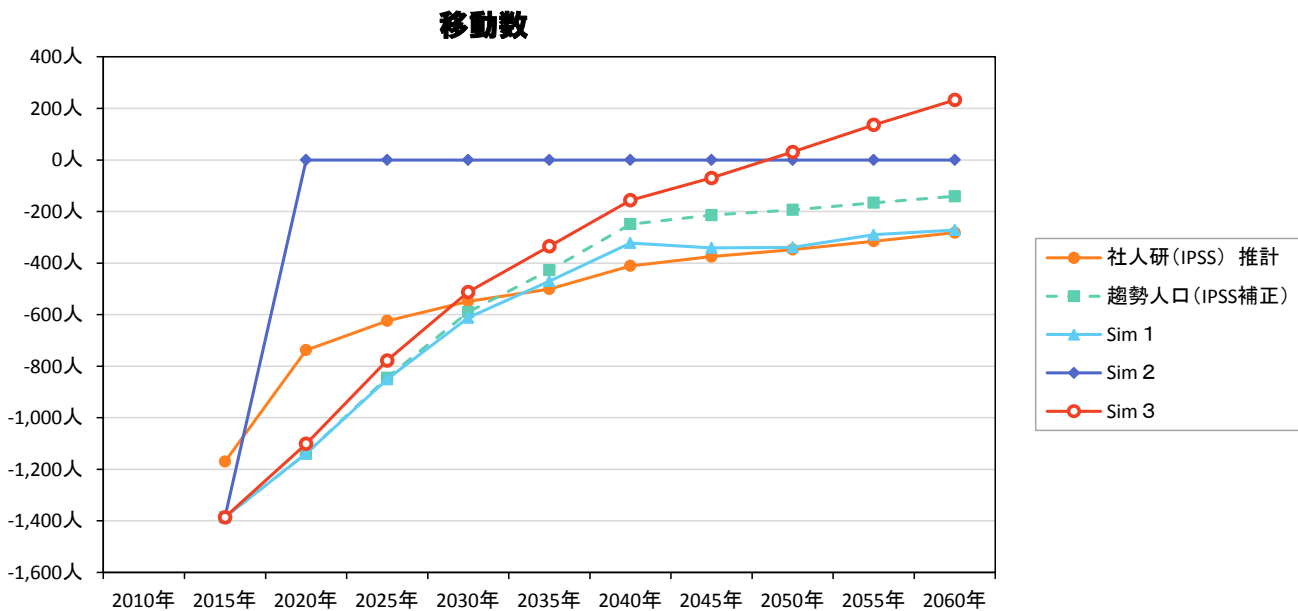
(単位: 人)

	2010年	2015年	2020年	2025年	2030年	2035年	2040年	2045年	2050年	2055年	2060年
社人研 (IPSS) 推計		-3, 219	-3, 315	-3, 324	-3, 260	-3, 256	-3, 279	-3, 104	-2, 866	-2, 685	-2, 559
趨勢人口 (IPSS補正)		-3, 219	-3, 294	-3, 286	-3, 228	-3, 257	-3, 310	-3, 172	-2, 951	-2, 783	-2, 661
Sim 1		-3, 219	-3, 294	-3, 286	-3, 228	-3, 257	-3, 310	-3, 173	-2, 953	-2, 785	-2, 666
Sim 2		-3, 219	-3, 294	-3, 290	-3, 229	-3, 249	-3, 296	-3, 144	-2, 920	-2, 767	-2, 672
Sim 3		-3, 219	-3, 294	-3, 288	-3, 240	-3, 276	-3, 347	-3, 224	-3, 032	-2, 901	-2, 830

③移動数の見通し

○いずれの推計においても転出超過の縮小（純定住率の上昇）が想定されています。

○2060年までに純定住率 1.0 への上昇を仮定した Sim3 では、2050年には転入超過にシフトすることが見込まれます。



(単位: 人)

	2010年	2015年	2020年	2025年	2030年	2035年	2040年	2045年	2050年	2055年	2060年
社人研 (IPSS) 推計		-1,170	-738	-624	-548	-501	-411	-375	-348	-315	-282
趨勢人口 (IPSS補正)		-1,386	-1,139	-845	-590	-428	-249	-214	-194	-166	-141
Sim 1		-1,386	-1,139	-851	-612	-470	-322	-341	-339	-290	-272
Sim 2		-1,386	0	0	0	0	0	0	0	0	0
Sim 3		-1,386	-1,101	-778	-512	-335	-156	-70	31	136	233

④年齢構造別人口の見通し

○推計結果について、年齢構造別に示すと次のとおりです。

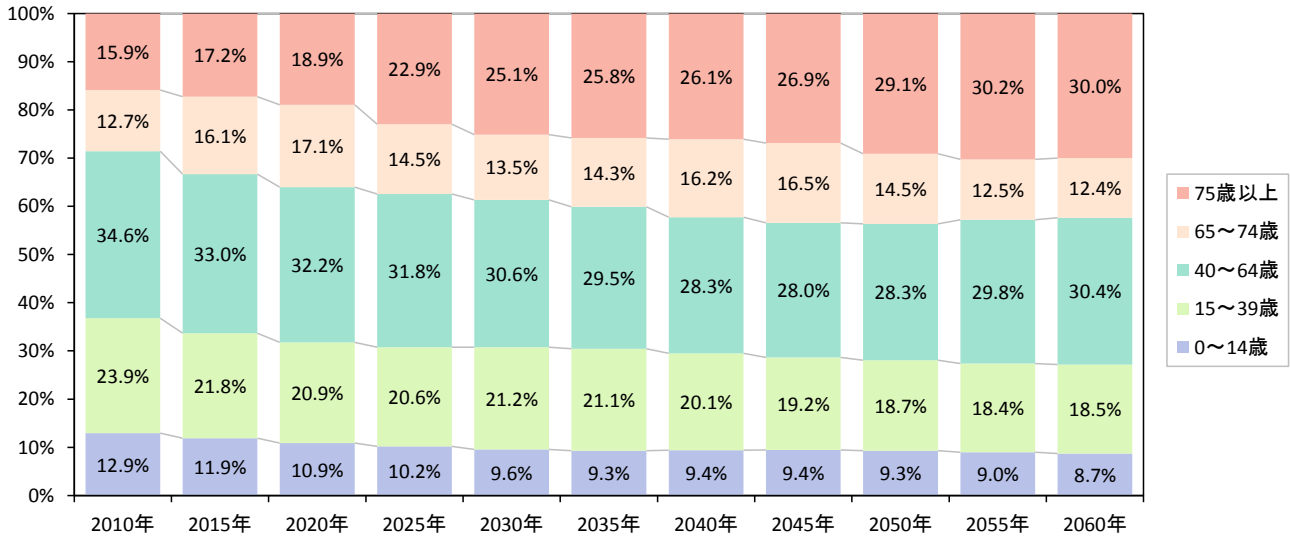
(単位：人)

	2010年	2015年	2020年	2025年	2030年	2035年	2040年	2045年	2050年	2055年	2060年
社人研（IPSS）推計	47,255	44,490	41,803	39,038	36,314	33,560	30,806	28,171	25,680	23,310	21,036
0～14歳	6,115	5,275	4,546	3,978	3,469	3,125	2,890	2,659	2,389	2,095	1,832
15～39歳	11,278	9,713	8,732	8,034	7,702	7,090	6,190	5,408	4,814	4,289	3,886
40～64歳	16,364	14,683	13,466	12,415	11,113	9,898	8,710	7,879	7,270	6,957	6,403
65～74歳	6,001	7,149	7,139	5,652	4,910	4,786	4,988	4,652	3,732	2,920	2,604
75歳以上	7,497	7,670	7,920	8,959	9,120	8,661	8,028	7,573	7,475	7,049	6,311
趨勢人口（IPSS補正）	47,255	44,267	41,167	38,170	35,369	32,610	29,901	27,265	24,757	22,357	20,044
0～14歳	6,115	5,250	4,451	3,825	3,279	2,907	2,647	2,395	2,118	1,835	1,589
15～39歳	11,278	9,667	8,472	7,626	7,166	6,396	5,523	4,783	4,212	3,704	3,306
40～64歳	16,364	14,613	13,326	12,231	10,929	9,795	8,547	7,619	6,928	6,530	5,855
65～74歳	6,001	7,114	7,082	5,613	4,881	4,770	4,996	4,685	3,769	2,951	2,687
75歳以上	7,497	7,623	7,836	8,875	9,114	8,742	8,188	7,783	7,730	7,337	6,607
Sim 1	47,255	44,267	41,239	38,526	36,175	33,808	31,459	29,130	26,894	24,787	22,769
0～14歳	6,115	5,250	4,523	4,181	4,085	4,046	3,920	3,635	3,344	3,045	2,795
15～39歳	11,278	9,667	8,472	7,626	7,166	6,455	5,808	5,408	5,123	4,924	4,777
40～64歳	16,364	14,613	13,326	12,231	10,929	9,795	8,547	7,619	6,928	6,530	5,903
65～74歳	6,001	7,114	7,082	5,613	4,881	4,770	4,996	4,685	3,769	2,951	2,687
75歳以上	7,497	7,623	7,836	8,875	9,114	8,742	8,188	7,783	7,730	7,337	6,607
Sim 2	47,255	44,267	42,460	40,764	39,305	37,775	36,202	34,785	33,500	32,308	31,226
0～14歳	6,115	5,250	4,778	4,696	4,851	5,083	5,212	5,169	5,085	4,937	4,800
15～39歳	11,278	9,667	9,104	8,740	8,775	8,736	8,293	8,110	8,153	8,261	8,499
40～64歳	16,364	14,613	13,592	12,743	11,587	10,323	9,369	8,846	8,504	8,535	8,480
65～74歳	6,001	7,114	7,139	5,679	4,972	4,922	5,221	4,943	4,041	3,203	2,752
75歳以上	7,497	7,623	7,847	8,906	9,120	8,711	8,107	7,717	7,717	7,372	6,695
Sim 3	47,255	44,267	41,216	38,512	36,140	33,860	31,618	29,452	27,508	25,789	24,244
0～14歳	6,115	5,250	4,465	4,069	3,873	3,872	3,787	3,556	3,307	3,117	3,057
15～39歳	11,278	9,667	8,481	7,646	7,203	6,461	5,789	5,341	5,097	4,936	4,854
40～64歳	16,364	14,613	13,337	12,264	10,985	9,877	8,659	7,779	7,156	6,851	6,277
65～74歳	6,001	7,114	7,089	5,629	4,909	4,812	5,063	4,786	3,900	3,102	2,875
75歳以上	7,497	7,623	7,844	8,904	9,170	8,838	8,320	7,990	8,048	7,783	7,181

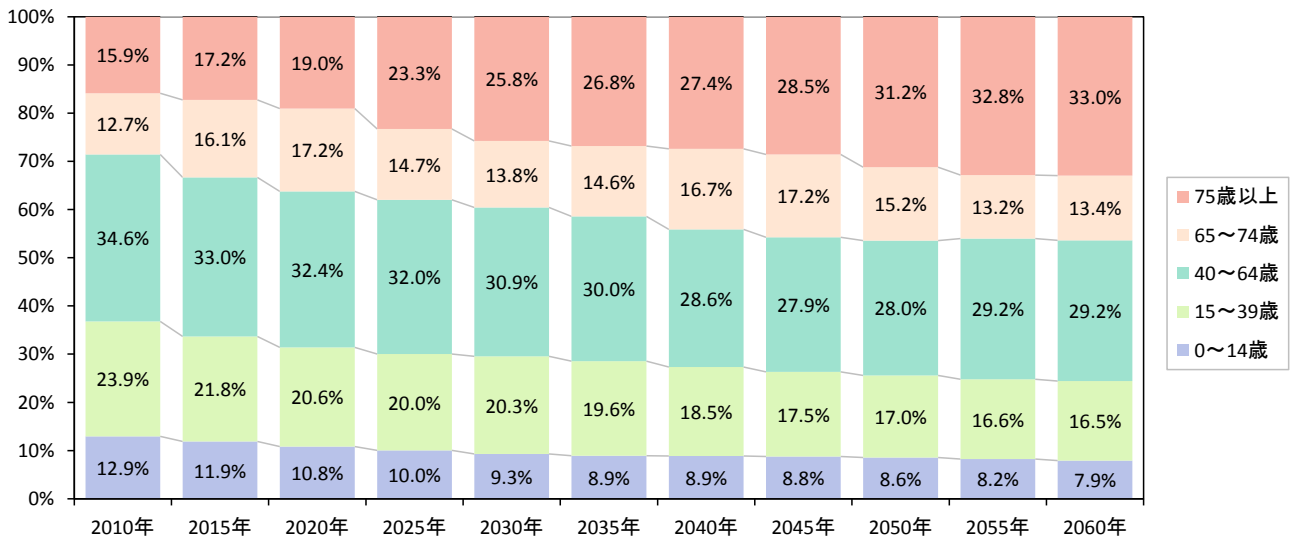
(単位：人)

	2010年	2015年	2020年	2025年	2030年	2035年	2040年	2045年	2050年	2055年	2060年
社人研（IPSS）推計	47,255	44,490	41,803	39,038	36,314	33,560	30,806	28,171	25,680	23,310	21,036
0～14歳	12.9%	11.9%	10.9%	10.2%	9.6%	9.3%	9.4%	9.4%	9.3%	9.0%	8.7%
15～39歳	23.9%	21.8%	20.9%	20.6%	21.2%	21.1%	20.1%	19.2%	18.7%	18.4%	18.5%
40～64歳	34.6%	33.0%	32.2%	31.8%	30.6%	29.5%	28.3%	28.0%	28.3%	29.8%	30.4%
65～74歳	12.7%	16.1%	17.1%	14.5%	13.5%	14.3%	16.2%	16.5%	14.5%	12.5%	12.4%
75歳以上	15.9%	17.2%	18.9%	22.9%	25.1%	25.8%	26.1%	26.9%	29.1%	30.2%	30.0%
趨勢人口（IPSS補正）	47,255	44,267	41,167	38,170	35,369	32,610	29,901	27,265	24,757	22,357	20,044
0～14歳	12.9%	11.9%	10.8%	10.0%	9.3%	8.9%	8.9%	8.8%	8.6%	8.2%	7.9%
15～39歳	23.9%	21.8%	20.6%	20.0%	20.3%	19.6%	18.5%	17.5%	17.0%	16.6%	16.5%
40～64歳	34.6%	33.0%	32.4%	32.0%	30.9%	30.0%	28.6%	27.9%	28.0%	29.2%	29.2%
65～74歳	12.7%	16.1%	17.2%	14.7%	13.8%	14.6%	16.7%	17.2%	15.2%	13.2%	13.4%
75歳以上	15.9%	17.2%	19.0%	23.3%	25.8%	26.8%	27.4%	28.5%	31.2%	32.8%	33.0%
Sim 1	47,255	44,267	41,239	38,526	36,175	33,808	31,459	29,130	26,894	24,787	22,769
0～14歳	12.9%	11.9%	11.0%	10.9%	11.3%	12.0%	12.5%	12.5%	12.4%	12.3%	12.3%
15～39歳	23.9%	21.8%	20.5%	19.8%	19.8%	19.1%	18.5%	18.6%	19.0%	19.9%	21.0%
40～64歳	34.6%	33.0%	32.3%	31.7%	30.2%	29.0%	27.2%	26.2%	25.8%	26.3%	25.9%
65～74歳	12.7%	16.1%	17.2%	14.6%	13.5%	14.1%	15.9%	16.1%	14.0%	11.9%	11.8%
75歳以上	15.9%	17.2%	19.0%	23.0%	25.2%	25.9%	26.0%	26.7%	28.7%	29.6%	29.0%
Sim 2	47,255	44,267	42,460	40,764	39,305	37,775	36,202	34,785	33,500	32,308	31,226
0～14歳	12.9%	11.9%	11.3%	11.5%	12.3%	13.5%	14.4%	14.9%	15.2%	15.3%	15.4%
15～39歳	23.9%	21.8%	21.4%	21.4%	22.3%	23.1%	22.9%	23.3%	24.3%	25.6%	27.2%
40～64歳	34.6%	33.0%	32.0%	31.3%	29.5%	27.3%	25.9%	25.4%	25.4%	26.4%	27.2%
65～74歳	12.7%	16.1%	16.8%	13.9%	12.6%	13.0%	14.4%	14.2%	12.1%	9.9%	8.8%
75歳以上	15.9%	17.2%	18.5%	21.8%	23.2%	23.1%	22.4%	22.2%	23.0%	22.8%	21.4%
Sim 2	47,255	44,267	41,216	38,512	36,140	33,860	31,618	29,452	27,508	25,789	24,244
0～14歳	12.9%	11.9%	10.8%	10.6%	10.7%	11.4%	12.0%	12.1%	12.0%	12.1%	12.6%
15～39歳	23.9%	21.8%	20.6%	19.9%	19.9%	19.1%	18.3%	18.1%	18.5%	19.1%	20.0%
40～64歳	34.6%	33.0%	32.4%	31.8%	30.4%	29.2%	27.4%	26.4%	26.0%	26.6%	25.9%
65～74歳	12.7%	16.1%	17.2%	14.6%	13.6%	14.2%	16.0%	16.3%	14.2%	12.0%	11.9%
75歳以上	15.9%	17.2%	19.0%	23.1%	25.4%	26.1%	26.3%	27.1%	29.3%	30.2%	29.6%

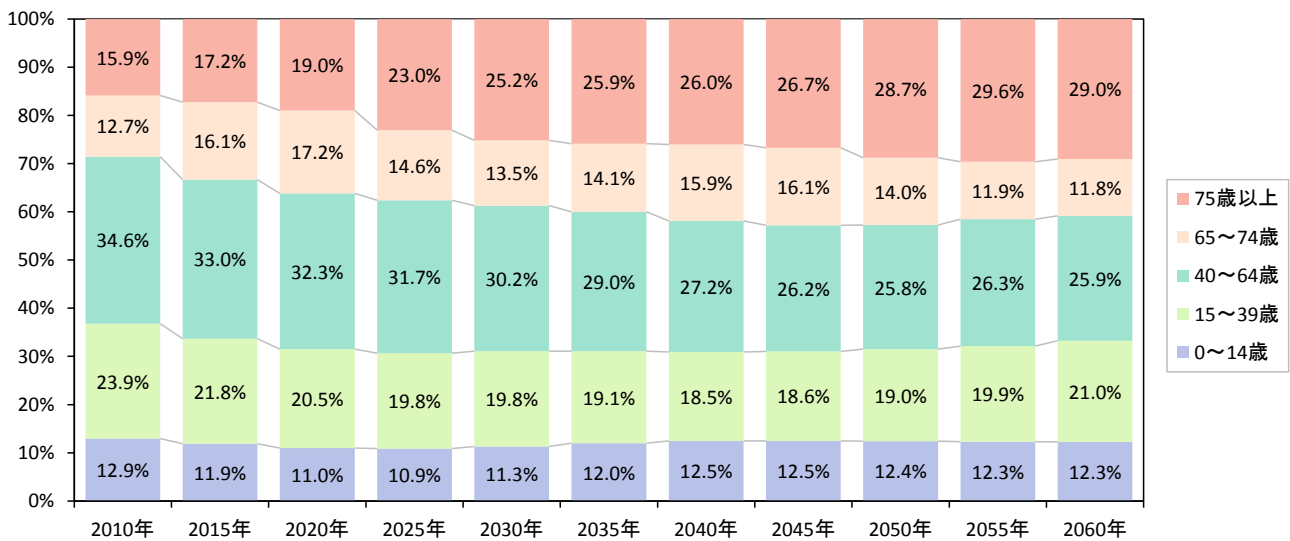
社人研推計：年齢構成比



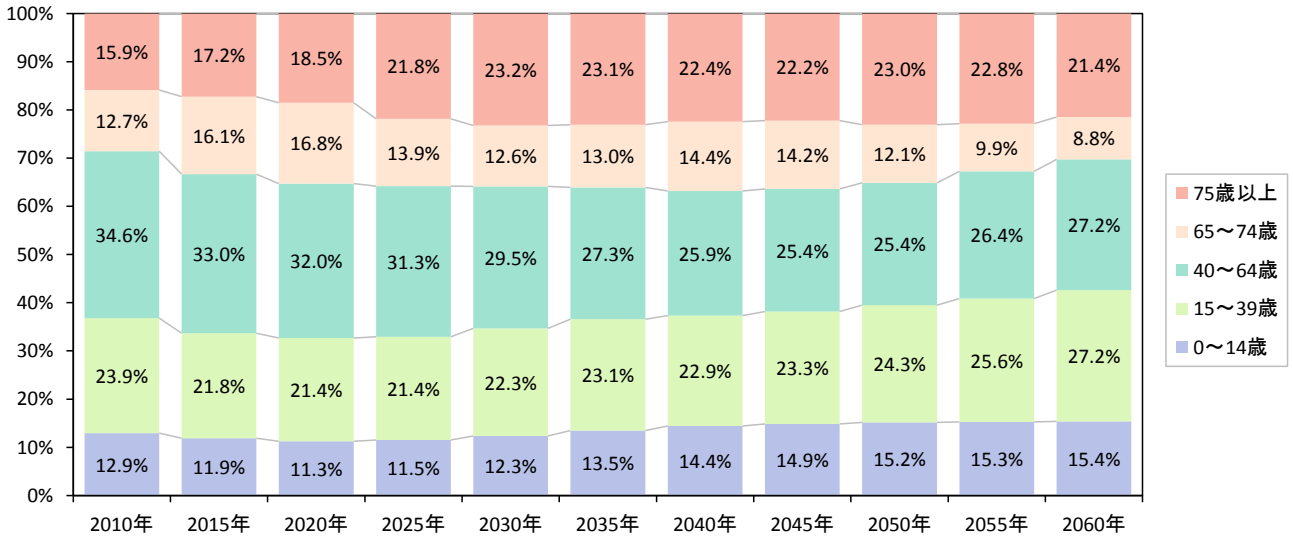
趨勢人口（IPSS補正）：年齢構成比



Sim1：年齢構成比



Sim2：年齡構成比



Sim3：年齡構成比

