

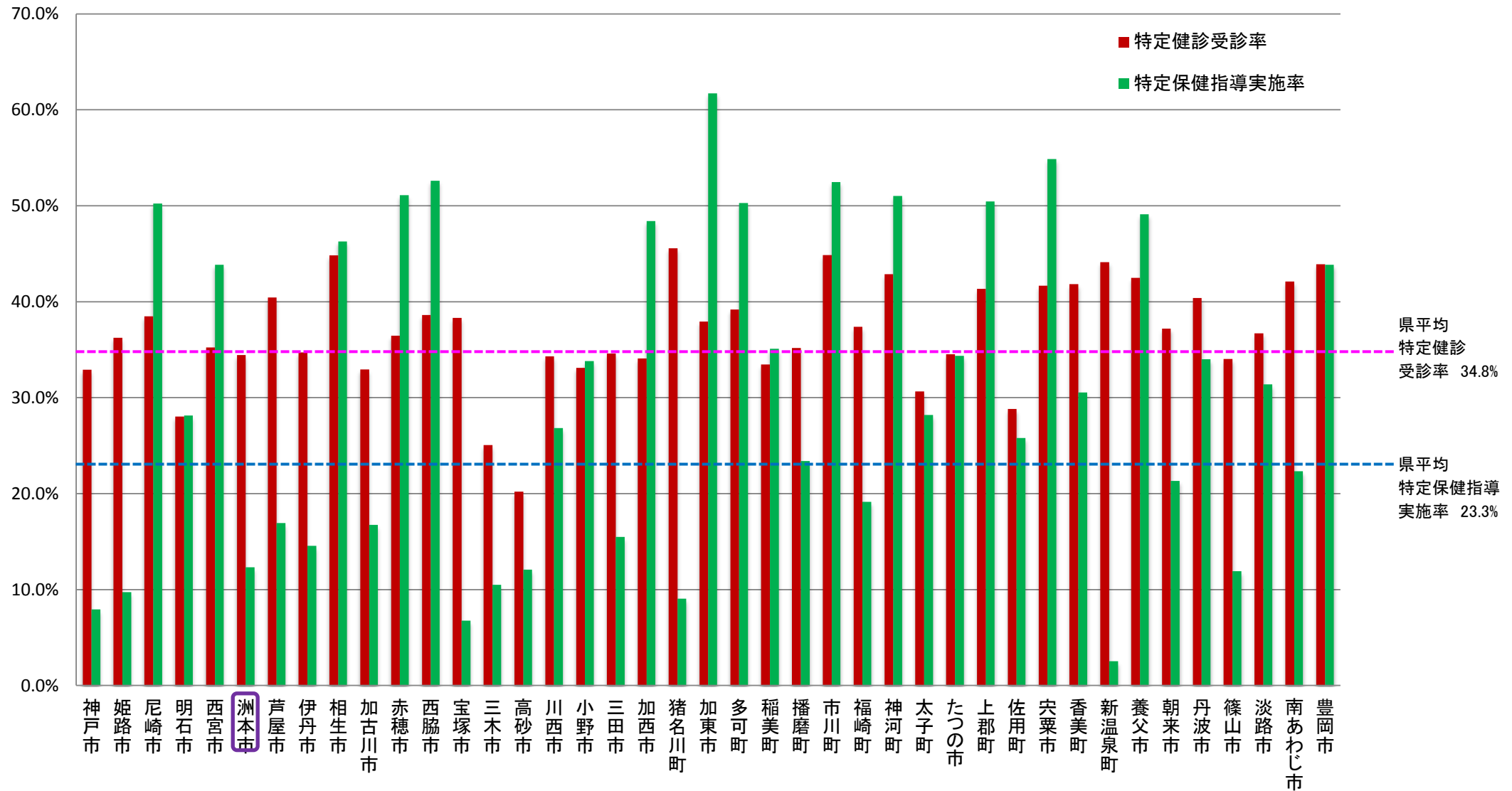
平成28年度特定健診・保健指導等実績(法定報告)一覧表

平成29年11月21日集計

番号	保険者名	特定健診			特定保健指導 (動機付け支援)		特定保健指導 (積極的支援)		保健指導 実施率 (完了まで)
		特定健診 対象者数 ①	特定健診 受診者数 ②	受診率 (②÷①)	対象者数	終了者数	対象者数	終了者数	
001	神戸市	238,834	78,600	32.9%	6,798	584	1,823	99	7.9%
002	姫路市	83,730	30,356	36.3%	2,709	293	762	45	9.7%
003	尼崎市	72,418	27,866	38.5%	2,499	1,403	690	199	50.2%
004	明石市	45,611	12,791	28.0%	1,095	371	294	20	28.1%
005	西宮市	65,249	22,987	35.2%	1,822	968	458	32	43.9%
006	洲本市	9,007	3,102	34.4%	243	40	98	2	12.3%
007	芦屋市	14,628	5,918	40.5%	479	88	123	14	16.9%
008	伊丹市	30,002	10,414	34.7%	840	153	239	4	14.6%
009	相生市	5,829	2,614	44.8%	231	118	52	13	46.3%
011	加古川市	44,581	14,681	32.9%	1,240	224	295	33	16.7%
013	赤穂市	8,203	2,990	36.5%	262	142	57	21	51.1%
014	西脇市	6,955	2,685	38.6%	224	165	101	6	52.6%
015	宝塚市	35,933	13,769	38.3%	1,124	84	251	9	6.8%
016	三木市	15,100	3,783	25.1%	373	44	103	6	10.5%
017	高砂市	15,651	3,161	20.2%	334	43	55	4	12.1%
018	川西市	26,125	8,960	34.3%	670	202	191	29	26.8%
019	小野市	7,882	2,609	33.1%	217	91	64	4	33.8%
020	三田市	14,655	5,073	34.6%	414	67	96	12	15.5%
021	加西市	7,777	2,651	34.1%	264	137	83	31	48.4%
022	猪名川町	5,101	2,325	45.6%	236	25	62	2	9.1%
024	加東市	5,835	2,214	37.9%	201	131	102	56	61.7%
027	多可町	3,673	1,439	39.2%	121	72	56	17	50.3%
031	稲美町	5,832	1,952	33.5%	188	79	40	1	35.1%
032	播磨町	5,744	2,020	35.2%	206	48	29	7	23.4%
037	市川町	2,367	1,062	44.9%	109	63	32	11	52.5%
039	福崎町	3,132	1,171	37.4%	112	25	29	2	19.1%
040	神河町	2,034	872	42.9%	82	48	16	2	51.0%
042	太子町	5,290	1,621	30.6%	158	48	37	7	28.2%
043	たつの市	13,664	4,716	34.5%	411	169	110	10	34.4%
045	上郡町	3,072	1,270	41.3%	88	48	21	7	50.5%
046	佐用町	3,282	946	28.8%	78	22	15	2	25.8%
050	宍粟市	7,169	2,988	41.7%	251	165	108	32	54.9%
057	香美町	3,517	1,471	41.8%	112	41	68	14	30.6%
062	新温泉町	2,805	1,238	44.1%	107	0	50	4	2.5%
065	養父市	4,456	1,893	42.5%	171	102	53	8	49.1%
070	朝来市	5,342	1,987	37.2%	184	40	55	11	21.3%
073	丹波市	10,750	4,343	40.4%	367	142	136	29	34.0%
079	篠山市	7,345	2,499	34.0%	224	30	78	6	11.9%
086	淡路市	9,929	3,646	36.7%	270	120	122	3	31.4%
093	南あわじ市	10,654	4,485	42.1%	283	87	138	7	22.3%
095	豊岡市	15,133	6,646	43.9%	482	220	168	65	43.8%
市合計		838,447	290,427	34.6%	24,682	6,423	6,905	810	22.9%
町合計		45,849	17,387	37.9%	1,597	519	455	76	29.0%
市町合計		884,296	307,814	34.8%	26,279	6,942	7,360	886	23.3%
301	兵庫食糧	767	226	29.5%	25	1	16	0	2.4%
305	兵庫県食品	1,231	480	39.0%	45	4	35	3	8.8%
306	兵庫県歯科医師	5,924	1,977	33.4%	153	6	123	2	2.9%
307	兵庫県医師	10,879	811	7.5%	39	0	19	0	0.0%
308	兵庫県薬剤師	1,669	596	35.7%	32	1	16	2	6.3%
309	兵庫県建設	41,723	14,179	34.0%	1,406	58	1,630	36	3.1%
国保組合合計		62,193	18,269	29.4%	1,700	70	1,839	43	3.2%
県計		946,489	326,083	34.5%	27,979	7,012	9,199	929	21.4%

* 国保連合会に報告された法定報告集計

平成28年度 兵庫県市町 特定健診受診率・特定保健指導実施率



県下市町の特定健診・特定保健指導受診率の推移(3か年)

保険者 番号	保険者名	特定健診			特定保健指導		
		28年度	27年度	26年度	28年度	27年度	26年度
284000	神戸市	32.9%	32.4%	31.6%	7.9%	8.7%	6.7%
280024	姫路市	36.3%	35.8%	35.5%	9.7%	11.1%	12.1%
280032	尼崎市	38.5%	40.1%	39.5%	50.2%	47.7%	46.9%
280040	明石市	28.0%	26.6%	26.3%	28.1%	30.0%	32.0%
280057	西宮市	35.2%	33.9%	34.0%	43.9%	44.8%	43.1%
280065	洲本市	34.4%	34.2%	32.2%	12.3%	16.4%	16.1%
280073	芦屋市	40.5%	39.2%	39.1%	16.9%	14.1%	11.2%
280081	伊丹市	34.7%	34.4%	34.3%	14.6%	10.1%	10.6%
280099	相生市	44.8%	44.8%	44.4%	46.3%	48.7%	40.1%
280115	加古川市	32.9%	34.2%	32.5%	16.7%	12.9%	15.6%
280131	赤穂市	36.5%	37.8%	36.3%	51.1%	48.9%	52.3%
280149	西脇市	38.6%	38.8%	37.8%	52.6%	48.6%	14.8%
280156	宝塚市	38.3%	38.9%	38.5%	6.8%	7.9%	7.4%
280164	三木市	25.1%	24.7%	23.1%	10.5%	7.7%	13.7%
280172	高砂市	20.2%	19.5%	19.0%	12.1%	10.0%	12.9%
280180	川西市	34.3%	35.0%	33.7%	26.8%	26.9%	25.6%
280198	小野市	33.1%	28.4%	27.0%	33.8%	29.0%	27.2%
280206	三田市	34.6%	35.5%	32.8%	15.5%	11.4%	13.9%
280214	加西市	34.1%	33.3%	30.8%	48.4%	45.7%	45.8%
280222	猪名川町	45.6%	44.3%	44.3%	9.1%	10.7%	4.4%
280248	加東市	37.9%	37.4%	36.6%	61.7%	55.4%	42.5%
280271	多可町	39.2%	38.6%	38.1%	50.3%	55.7%	58.8%
280313	稲美町	33.5%	32.8%	29.0%	35.1%	21.8%	30.7%
280321	播磨町	35.2%	32.2%	31.5%	23.4%	18.7%	19.9%
280370	市川町	44.9%	42.3%	43.4%	52.5%	56.2%	48.2%
280396	福崎町	37.4%	40.4%	36.1%	19.1%	21.9%	14.0%
280404	神河町	42.9%	38.4%	44.1%	51.0%	32.4%	27.4%
280420	太子町	30.6%	30.1%	29.5%	28.2%	22.5%	24.9%
280438	たつの市	34.5%	35.4%	37.5%	34.4%	28.8%	32.9%
280453	上郡町	41.3%	50.6%	48.5%	50.5%	44.2%	44.7%
280461	佐用町	28.8%	30.1%	28.1%	25.8%	28.0%	30.1%
280503	宍粟市	41.7%	41.5%	39.8%	54.9%	54.2%	56.2%
280578	香美町	41.8%	41.7%	39.1%	30.6%	27.1%	29.2%
280628	新温泉町	44.1%	44.4%	43.0%	2.5%	2.6%	6.6%
280651	養父市	42.5%	40.5%	37.5%	49.1%	37.7%	31.8%
280701	朝来市	37.2%	36.4%	35.6%	21.3%	14.4%	4.3%
280735	丹波市	40.4%	40.6%	39.6%	34.0%	29.5%	28.9%
280792	篠山市	34.0%	33.8%	34.8%	11.9%	7.5%	11.8%
280867	淡路市	36.7%	35.3%	31.0%	31.4%	29.3%	33.9%
280933	南あわじ市	42.1%	40.3%	39.5%	22.3%	24.8%	25.5%
280958	豊岡市	43.9%	43.2%	40.5%	43.8%	41.2%	37.9%
市町国保合計		34.8%	34.6%	33.8%	23.3%	22.3%	21.5%