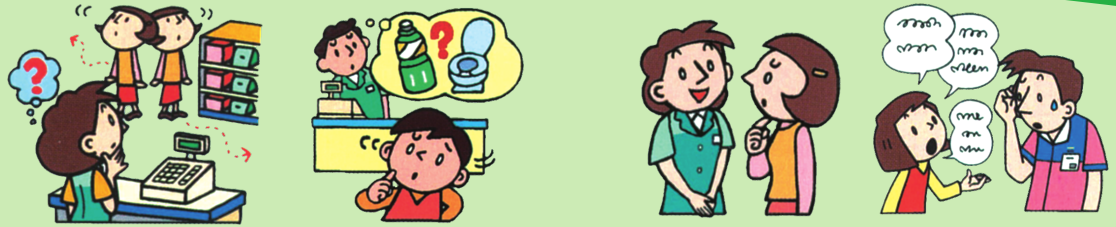


# すもとしコミュニケーション支援ボード

きょうせい そんげん じっかん しゃ かい  
 ~つながり 共生 尊厳を実感できる社会をめざして~



## コミュニケーション支援ボードの使い方

コミュニケーション支援ボードは知的障害のある方、自閉症など発達障害のある方、聴覚障害のある方のほか、外国人や幼児、高齢者の方などが言葉でうまく意思や状況を伝えられない場合に使用するボードです。

- 1 辺りを見回して、ずっと何かをさがしている。  
 ウロウロして、同じ場所を行ったり来たりしている。  
 プツプツ言いながら、荷が掛っている様子。
- 2 まずは、「ゆっくり」「やさしく」「ていねい」に声をかけてください。  
 相手とコミュニケーションが取れば、そのままコミュニケーションを続けてください。(コミュニケーション支援ボードを使う必要はありません。)  
 こちらの言葉の意味が通じていない、相手が何を伝えたいのかわからない場合に、コミュニケーション支援ボードを使用してください。
- 3 「どうしましたか?」と声をかけながらコミュニケーション支援ボードを差し出してください。  
 差し出したコミュニケーション支援ボードを相手に指さしてもらいます。(指さすまで待機がかかります。ゆっくり待ってください。)  
 指さしてきない場合には、こちらが推測しながら指さして尋ねてみます。
- 4 相手が文字を読み書きできる場合は、コミュニケーション支援ボードと併せて、メモ用紙等を活用しながら筆談を行ってください。  
 次の行動を伝えてから、実際の行動に移ってください。

## どうしましたか? May I help you?

「ゆっくり」「やさしく」「ていねい」に声をかけてください

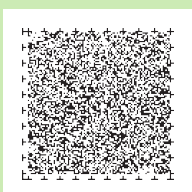
はい YES	いいえ NO	わかりません I don't understand
書いてください Please write it	まいごになりました I am lost	人を探しています I'm looking
トイレ Restroom	電話してください Please call	落しものを I lost something
何時ですか? What time?	食べたい I'm hungry	飲み物を I want to drink



お問い合わせ  
 洲本市健康福祉部 福祉課障害福祉係  
 電話 0799-22-3332 ファックス 0799-22-1690 メール fukushi@city.sumoto.lg.jp

ちいき はな ことば ながて しょうがい  
 地域には話し言葉によるコミュニケーションが苦手な障害のある  
 ひと たちがいいます。しかし、 わ かりやすい 絵記号 を 指し示す こと で 自分  
 きの も あらわ した 気持ちを表すことができることもあります。  
 すもとし しょうがい ひと ひと すべ ひと あ まえ ところ  
 洲本市では、障害のある人もない人も全ての人が当たり前で心を  
 かよ りかい あ く すす と く  
 通わせ、理解し合える暮らしやすいまちづくりを進める取り組みとし  
 て コミュニケーション支援ボードを作成しました。

すもとし  
 洲本市



## こま ひと み お つ じょうきょう はあく 困っている人を見かけたら落ち着いて状況を把握してください

- こま じぶん じょうきょう きも つた ひと  
○困っていることなど自分の状況や気持ちをうまく伝えられない人もいます。
- ひょうじ み ひと おと き ひと もじ ことば ひと  
○表示が見えない人や音が聞こえない人、文字や言葉がわからない人もいます。

## 「ゆっくり」「やさしく」「ていねい」に声をかけてください

- なに こま い くたいいき たす  
○何に困っているのか、どこに行きたいのか、どうしたいのか具体的に尋ねてください。
- ことば せつめい  
○やさしい言葉で、ゆっくり、ていねいに説明してください。

## コミュニケーション支援ボードを活用してください



- み あいて いし きも ゆび  
○ボードを見せて、相手に意思や気持ちを指さししてもらいます。
- ゆび でき ばあい すいそく ゆび たす  
○指さしが出来ない場合には、こちらが推測しながら指さしをして尋ねてみます。
- つぎ こうどう つた じっさい こうどう うつ  
○次の行動を伝えてから、実際の行動に移ってください。

## コミュニケーション支援ボード Q & A



- Q すもとしコミュニケーション支援ボードはどんな場面で使うの？
- A すもとしコミュニケーション支援ボードは場面に応じて、行政編、お買い物編、  
きゅうきゅう びょういんへん しせつ こうつうへん さいがいへん  
救急・病院編、施設・交通編、災害編、があります。

## とあ お問い合わせ

すもとし けんこうふくし ぶ ふくし かしょうがい ふくし かり  
洲本市健康福祉部 福祉課障害福祉係

でんわ  
電話 0799-22-3332 ファックス 0799-22-1690

メール fukushi@city.sumoto.lg.jp

