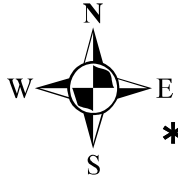
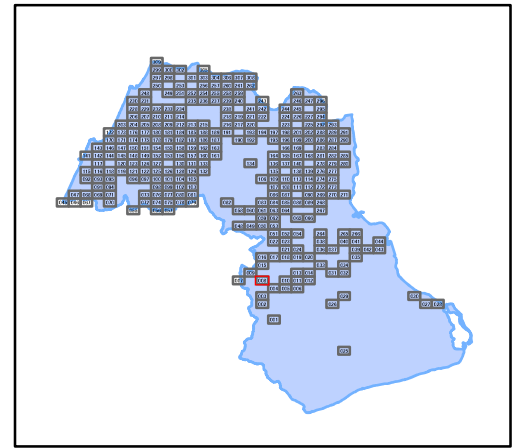
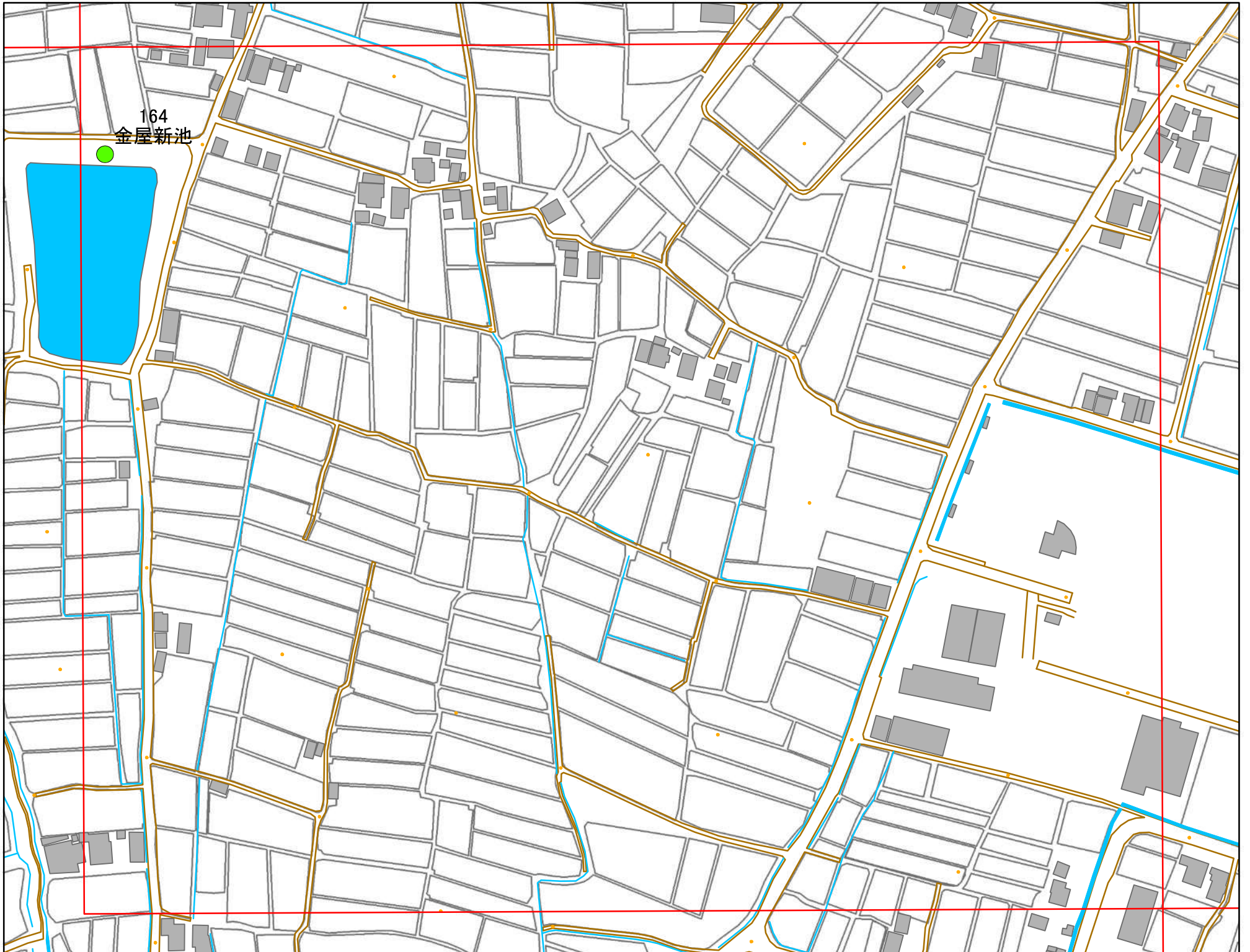


令和元年度 洲本市 防災重点ため池マップ



* マップにため池名称が表示されているものが
防災重点ため池、それ以外は、その他のため池

メッシュ番号：008



地図内ため池諸元一覧表

1:2,500

番号	管理番号	ため池名	所在地	貯水量m3
164	20570239	金屋新池	洲本市金屋	10000

125 62.5 0 125メートル

緊急連絡先 洲本市農地整備課
TEL 0799-22-3321(代表)