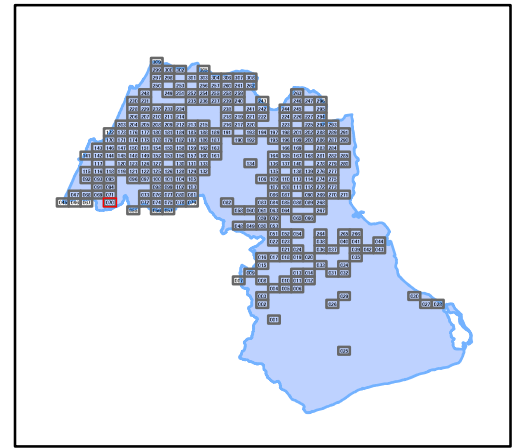
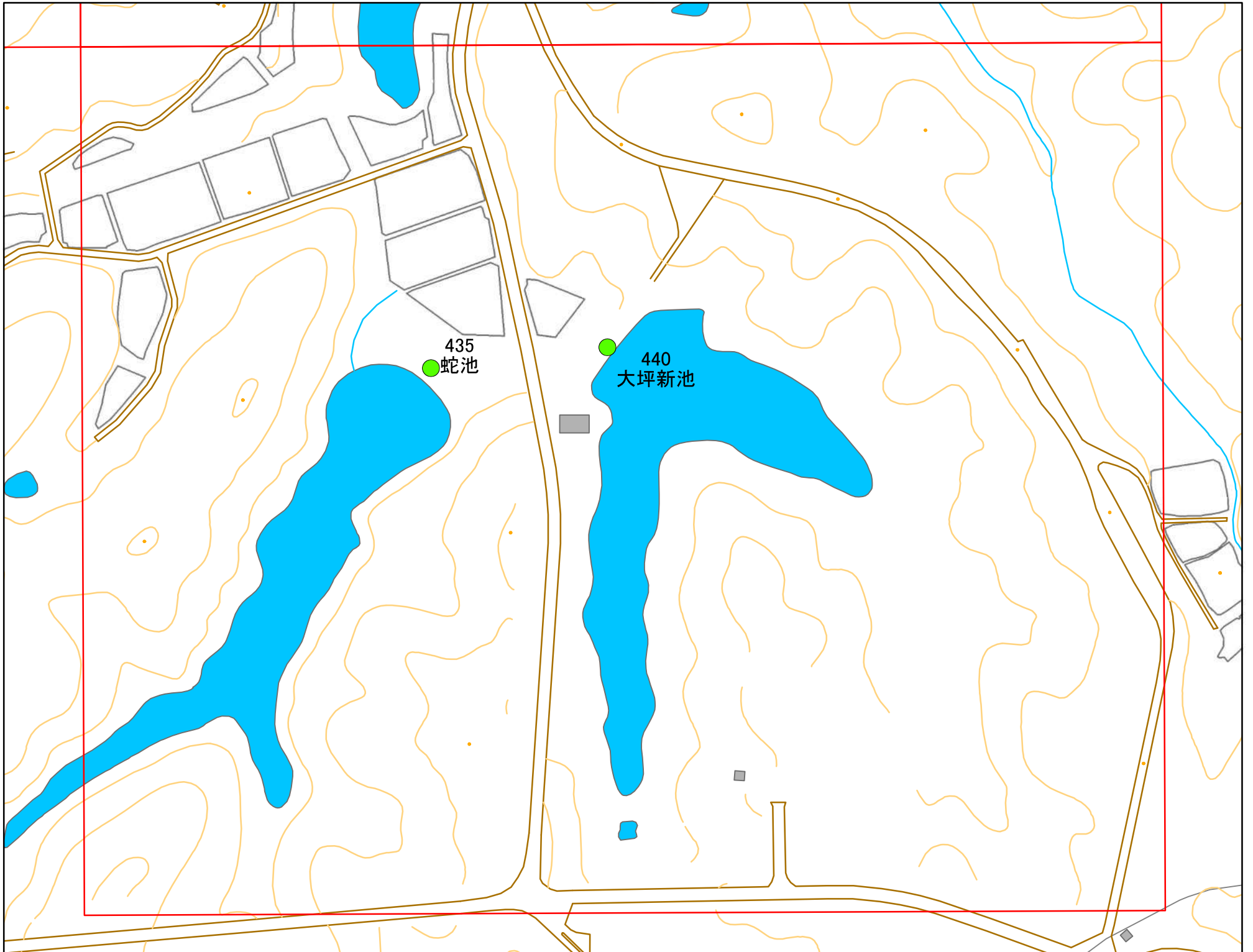


令和元年度 洲本市 防災重点ため池マップ



* マップにため池名称が表示されているものが
防災重点ため池、それ以外は、その他のため池

メッシュ番号：070



地図内ため池諸元一覧表

1:2,500

| 番号 | 管理番号 | ため池名 | 所在地 | 貯水量m3 |
|-----|----------|------|-----------|-------|
| 435 | 68510490 | 蛇池 | 洲本市五色町鳥飼浦 | 40250 |
| 440 | 68510495 | 大坪新池 | 洲本市五色町鳥飼浦 | 34500 |



緊急連絡先 洲本市農地整備課
TEL 0799-22-3321(代表)