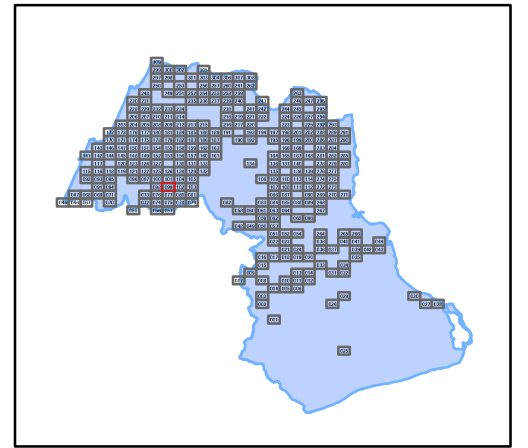
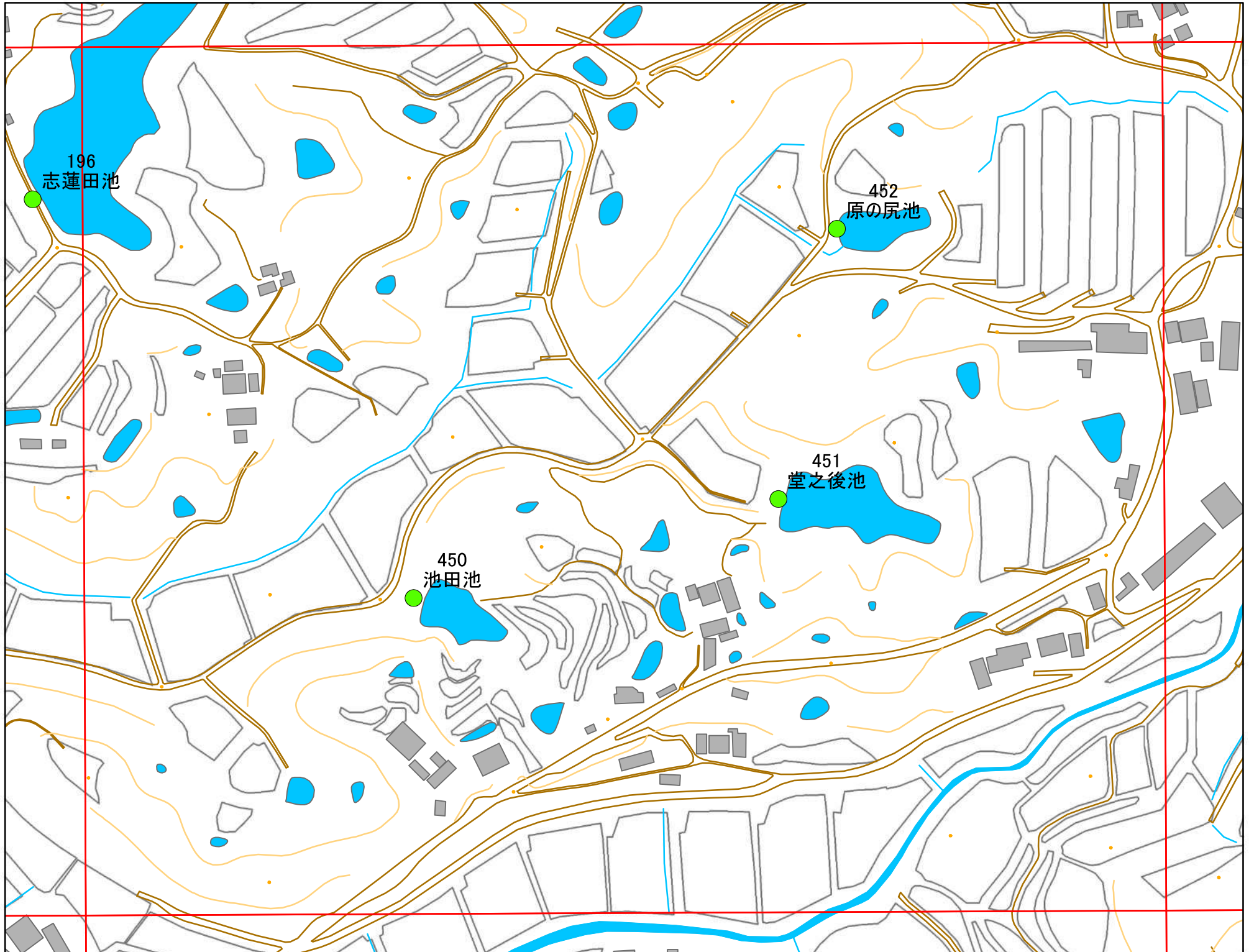


令和元年度 洲本市 防災重点ため池マップ



* マップにため池名称が表示されているものが
防災重点ため池、それ以外は、その他のため池

メッシュ番号：099



地図内ため池諸元一覧表

1:2,500

| 番号 | 管理番号 | ため池名 | 所在地 | 貯水量m3 |
|-----|----------|------|----------|-------|
| 450 | 68510398 | 池田池 | 洲本市五色町上塚 | 1300 |
| 451 | 68510403 | 堂之後池 | 洲本市五色町上塚 | 3900 |
| 452 | 68510386 | 原の尻池 | 洲本市五色町上塚 | 2000 |



緊急連絡先 洲本市農地整備課
TEL 0799-22-3321(代表)