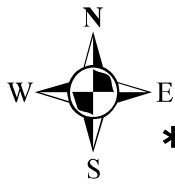
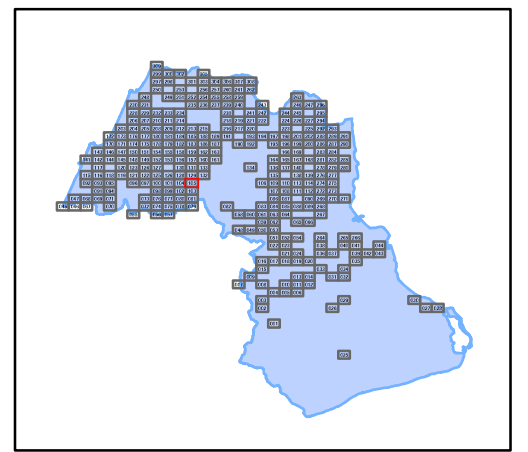
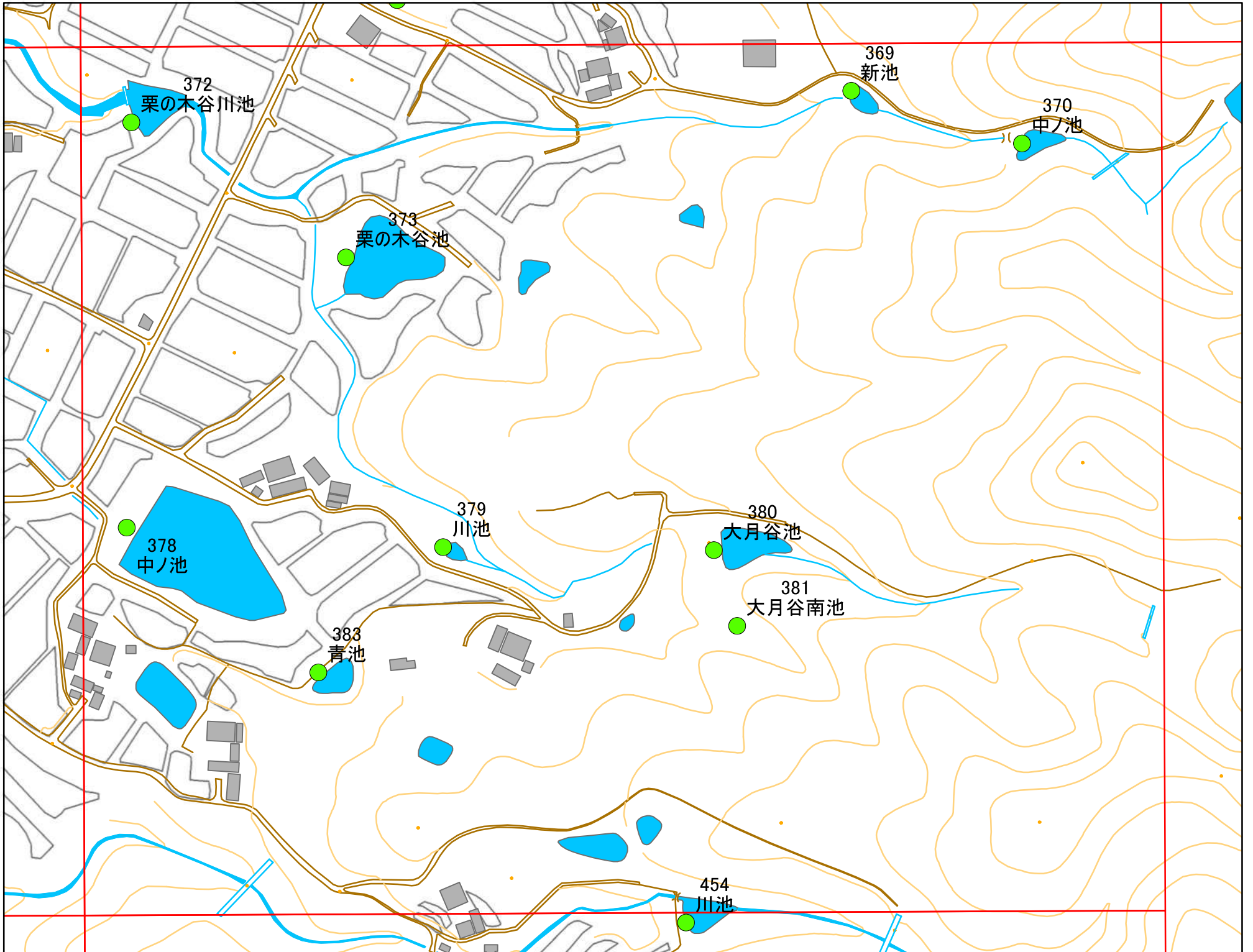


令和元年度 洲本市 防災重点ため池マップ



* マップにため池名称が表示されているものが
防災重点ため池、それ以外は、その他のため池

メッシュ番号：105



地図内ため池諸元一覧表

1:2,500

番号	管理番号	ため池名	所在地	貯水量m3
369	68510342	新池	洲本市五色町広石中	240
370	68510350	中ノ池	洲本市五色町広石中	450
372	68510334	栗の木谷川池	洲本市五色町広石中	600
373	68510335	栗の木谷池	洲本市五色町広石中	1800
378	68510351	中ノ池	洲本市五色町広石中	7500
379	68510346	川池	洲本市五色町広石中	110
380	68510347	大月谷池	洲本市五色町広石中	1500
381	68510348	大月谷南池	洲本市五色町広石中	100
383	68510345	青池	洲本市五色町広石中	250



緊急連絡先 洲本市農地整備課
TEL 0799-22-3321(代表)