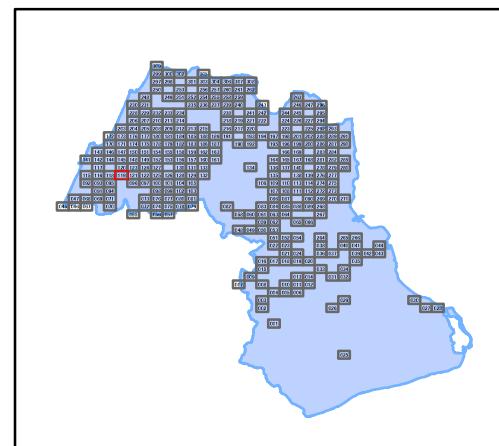
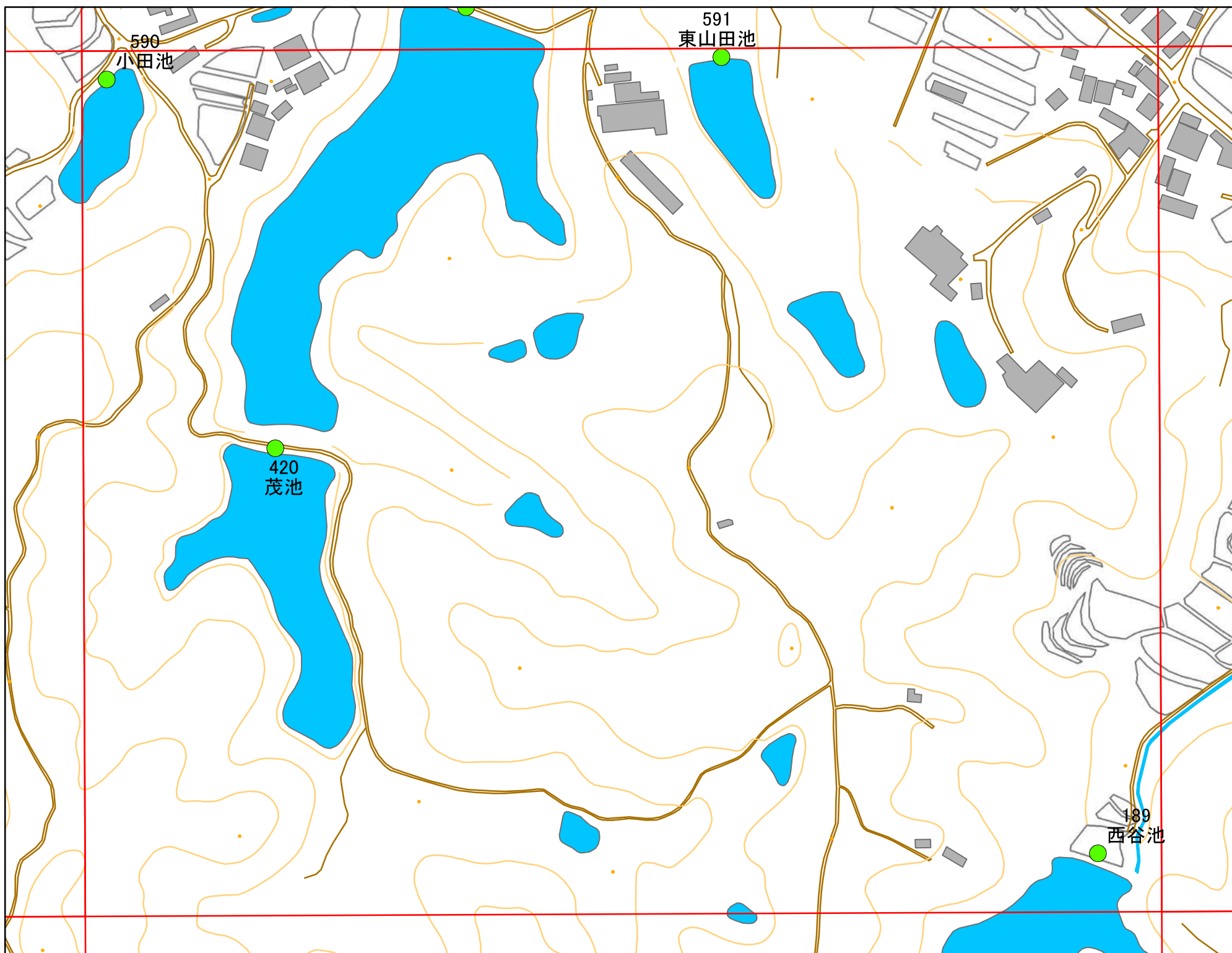


令和元年度 洲本市 防災重点ため池マップ



* マップにため池名称が表示されているものが
防災重点ため池、それ以外は、その他のため池

メッシュ番号：119



地図内ため池諸元一覧表

1:2,500

| 番号 | 管理番号 | ため池名 | 所在地 | 貯水量m3 |
|-----|----------|------|-----------|-------|
| 189 | 68510416 | 西谷池 | 洲本市五色町下塚 | 19300 |
| 420 | 68510462 | 茂池 | 洲本市五色町鳥飼上 | 13500 |
| 590 | 68510448 | 小田池 | 洲本市五色町鳥飼上 | 2640 |
| 591 | 68510465 | 東山田池 | 洲本市五色町鳥飼上 | 2610 |



緊急連絡先 洲本市農地整備課
TEL 0799-22-3321(代表)