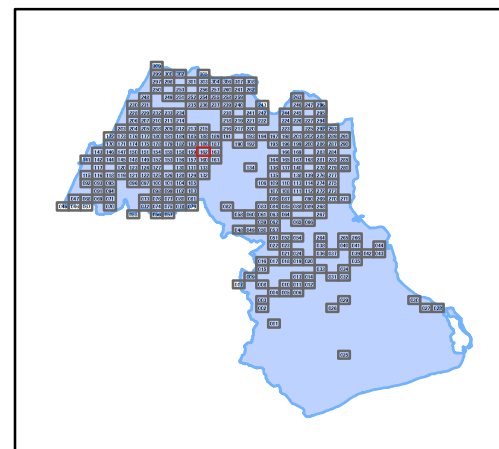
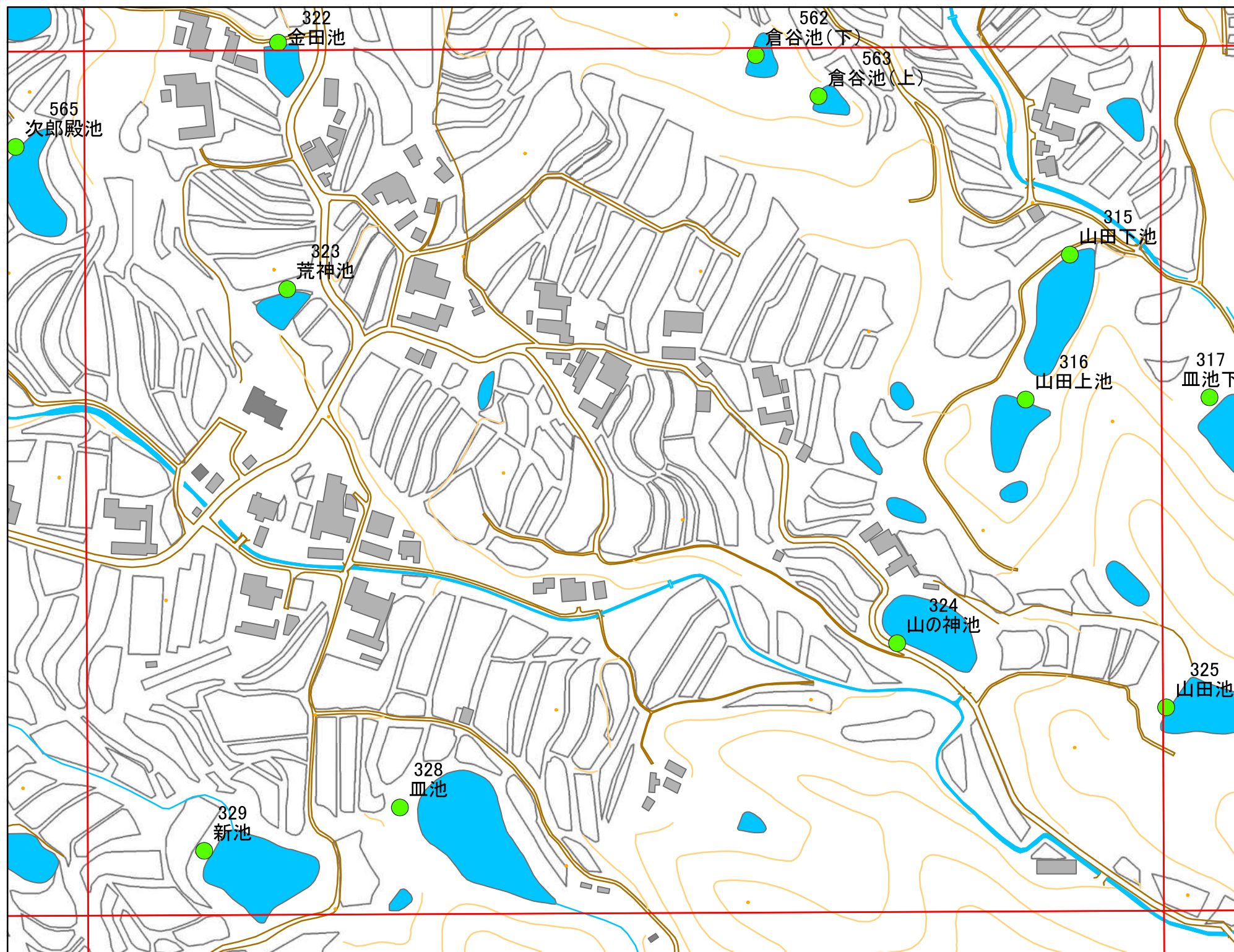


# 令和元年度 洲本市 防災重点ため池マップ



\* マップにため池名称が表示されているものが  
防災重点ため池、それ以外は、その他のため池

メッシュ番号：162



地図内ため池諸元一覧表

1:2,500

番号	管理番号	ため池名	所在地	貯水量m3
315	68510161	山田下池	洲本市五色町鮎原宇谷	2500
316	68510162	山田上池	洲本市五色町鮎原宇谷	1500
323	68510184	荒神池	洲本市五色町鮎原栢野	600
324	68510186	山の神池	洲本市五色町鮎原栢野	9000
328	68510185	皿池	洲本市五色町鮎原栢野	5400
329	68510190	新池	洲本市五色町鮎原栢野	5400
562	68510176	倉谷池(下)	洲本市五色町鮎原宇谷	1120
563	68510178	倉谷池(上)	洲本市五色町鮎原宇谷	600

125 62.5 0 125メートル

緊急連絡先 洲本市農地整備課  
TEL 0799-22-3321(代表)