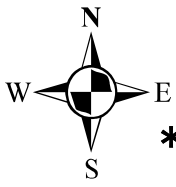
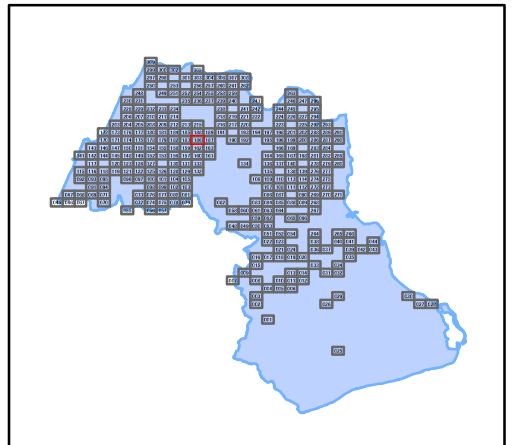
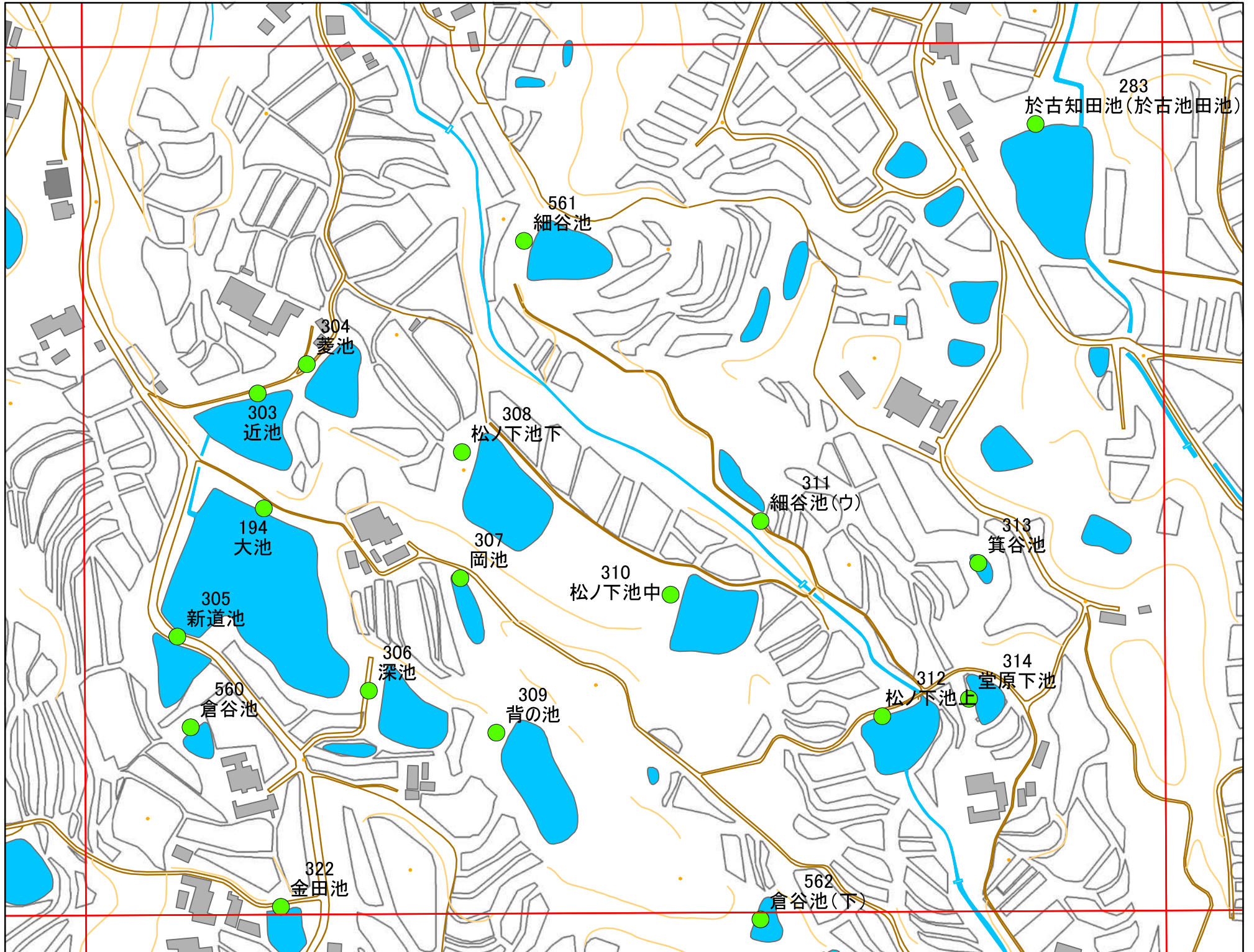


令和元年度 洲本市 防災重点ため池マップ



* マップにため池名称が表示されているものが
防災重点ため池、それ以外は、その他のため池

メッシュ番号：186



地図内ため池諸元一覧表

1:2,500

番号	管理番号	ため池名	所在地	貯水量m3
194	68510171	大池	洲本市五色町鮎原宇谷	21600
283	68510259	於古知田池(於古池田池)	洲本市五色町鮎原三野畑	10500
303	68510155	近池	洲本市五色町鮎原宇谷	4084
304	68510174	菱池	洲本市五色町鮎原宇谷	1875
305	68510167	新道池	洲本市五色町鮎原宇谷	1225
306	68510168	深池	洲本市五色町鮎原宇谷	2000
307	68510154	岡池	洲本市五色町鮎原宇谷	900
308	68510163	松ノ下池下	洲本市五色町鮎原宇谷	4800
309	68510169	背の池	洲本市五色町鮎原宇谷	3750
310	68510165	松ノ下池中	洲本市五色町鮎原宇谷	4200
311	68510157	細谷池(ウ)	洲本市五色町鮎原宇谷	1000
312	68510164	松ノ下池上	洲本市五色町鮎原宇谷	2500
313	68510175	箕谷池	洲本市五色町鮎原宇谷	250
314	68510173	堂原下池	洲本市五色町鮎原宇谷	900
322	68510183	金田池	洲本市五色町鮎原栢野	1000
560	68510177	倉谷池	洲本市五色町鮎原宇谷	320
561	68510180	細谷池	洲本市五色町鮎原宇谷	1920

125 62.5 0 125メートル

緊急連絡先 洲本市農地整備課
TEL 0799-22-3321(代表)