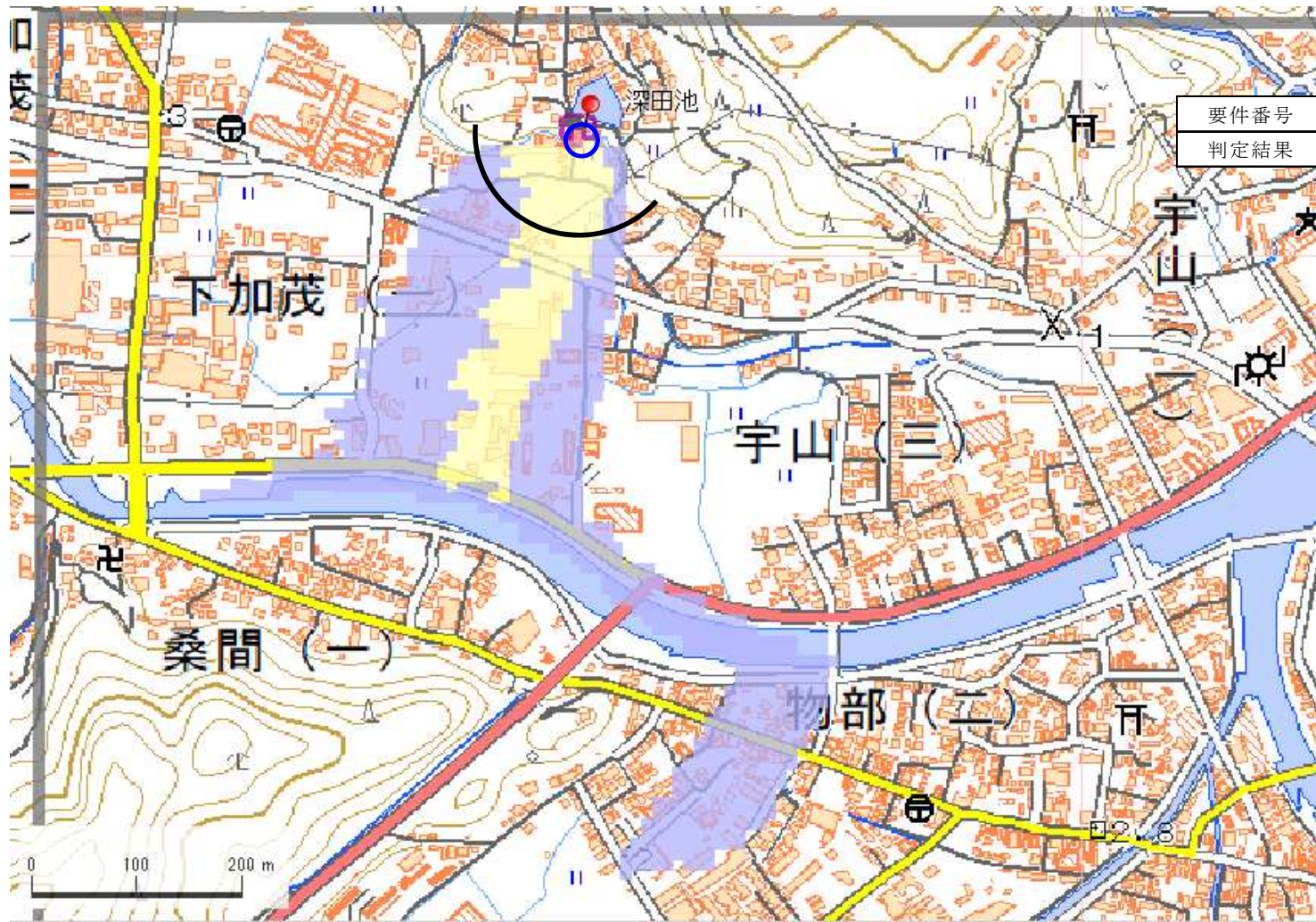


ID	20570177	ため池名	深田池	所在地	兵庫県洲本市宇山				
堤高 (m)	2.9	貯水量 (千m3)	1.5	緯度	34° 20' 50.50"	経度	134° 52' 47.85"	判定	有



【関連ため池(上流側)】

要件番号	①	②	③	④	⑤	⑥
判定結果	有		-			

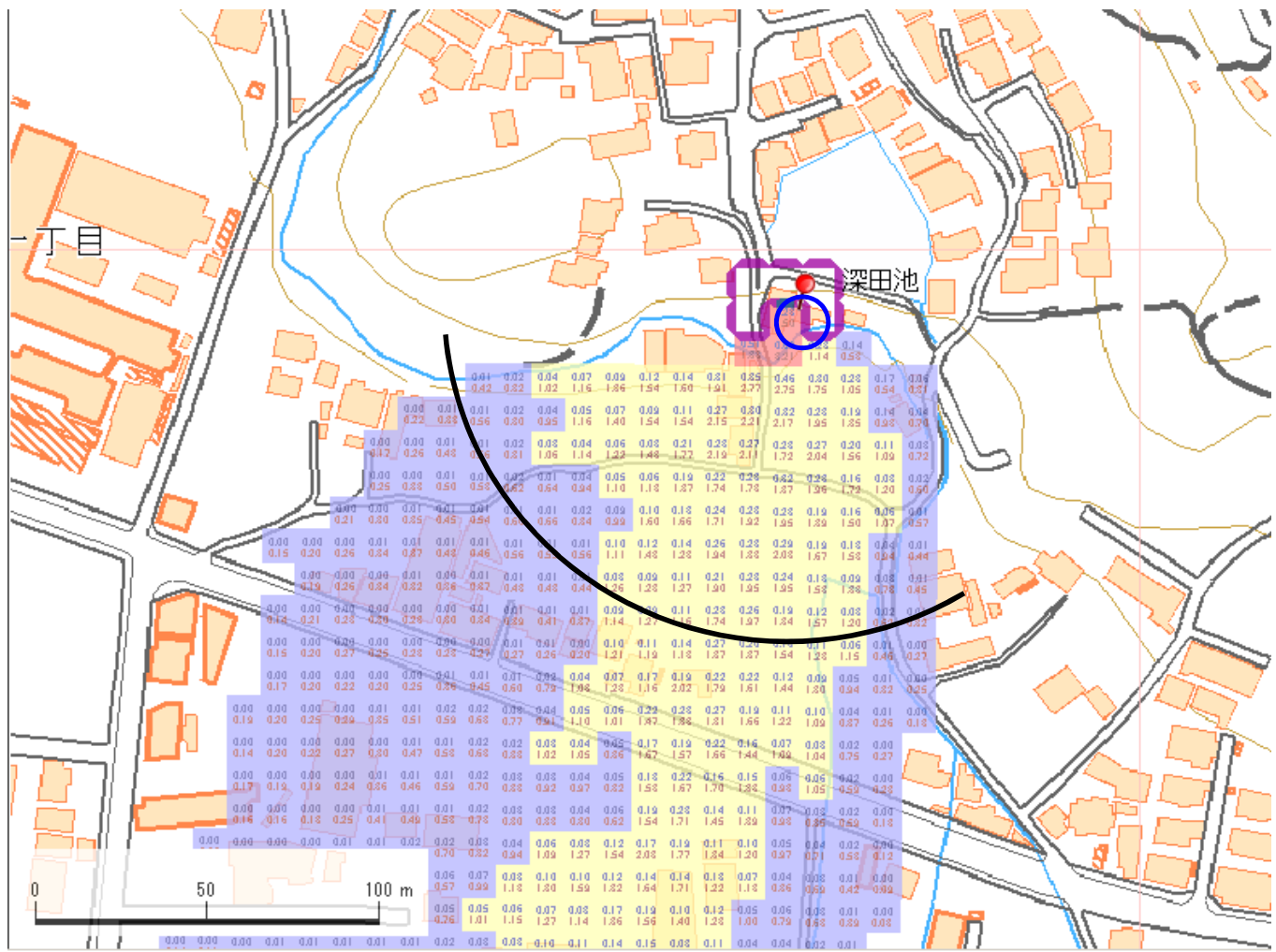
歩行困難度
■ 可能
■ 困難
■ 不可能

【浸水面積(ha)】
 歩行可能 -
 歩行困難 -
 歩行不可能 -

この地図の作成に当たっては、
 国土地理院長の承認を得て、同
 院発行の基盤地図情報及び電子
 地形図(タイル)を使用した。(承
 認番号 令元情使、第326号)

ID	20570177	ため池名	深田池	所在地	兵庫県洲本市宇山				
堤高 (m)	2.9	貯水量 (千m3)	1.5	緯度	34° 20' 50.50"	経度	134° 52' 47.85"	判定	有

【関連ため池(上流側)】



歩行困難度
■ 可能
■ 困難
■ 不可能

この地図の作成に当たっては、
 国土地理院長の承認を得て、同
 院発行の基盤地図情報及び電子
 地形図(タイル)を使用した。(承
 認番号 令元情使、第326号)