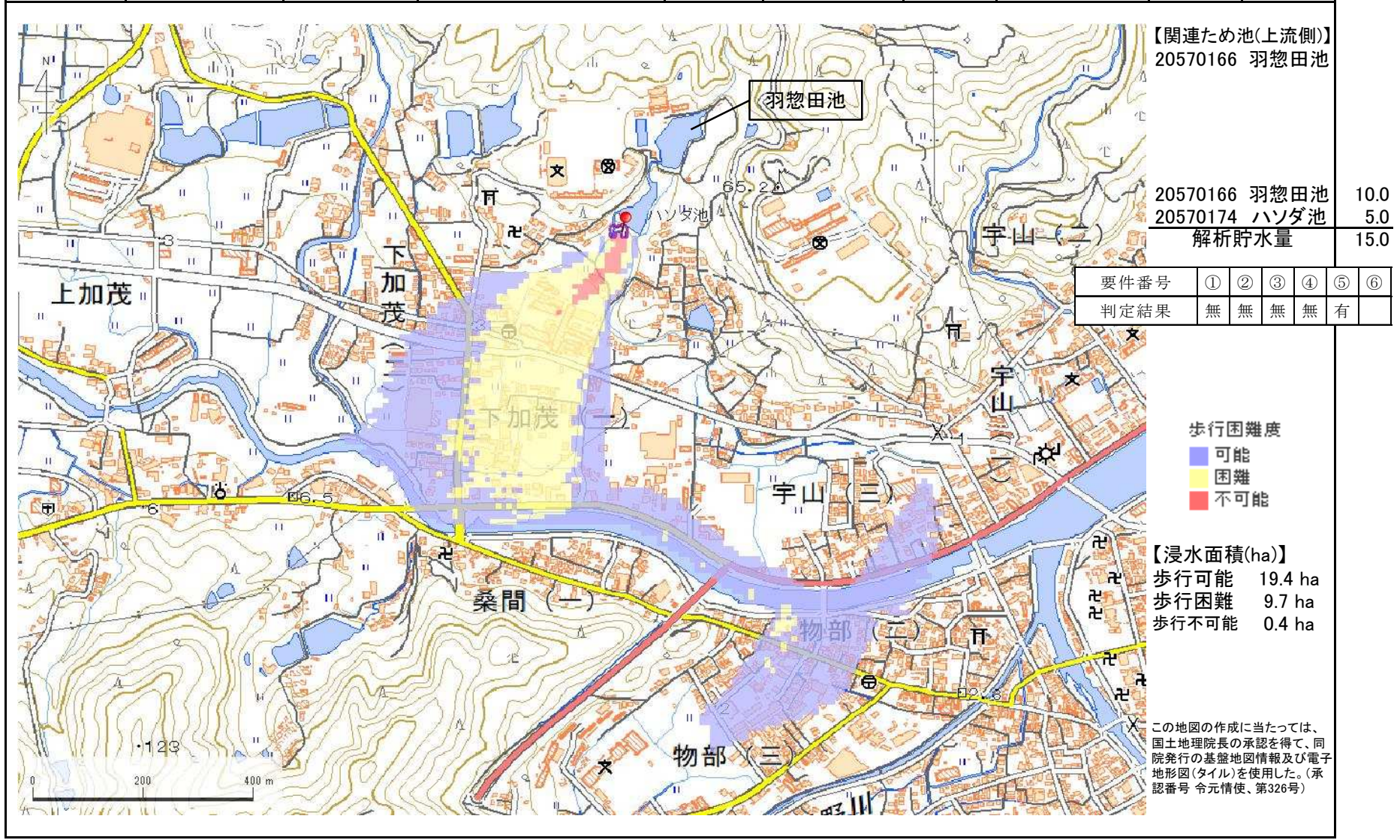


ID	20570174	ため池名	ハソダ池	所在地	兵庫県洲本市下加茂				
堤高 (m)	4.7	貯水量 (千m3)	5.0	緯度	34° 20' 56.83"	経度	134° 52' 42.58"	判定	無



【関連ため池(上流側)】
20570166 羽惣田池

20570166 羽惣田池	10.0
20570174 ハソダ池	5.0
解析貯水量	15.0

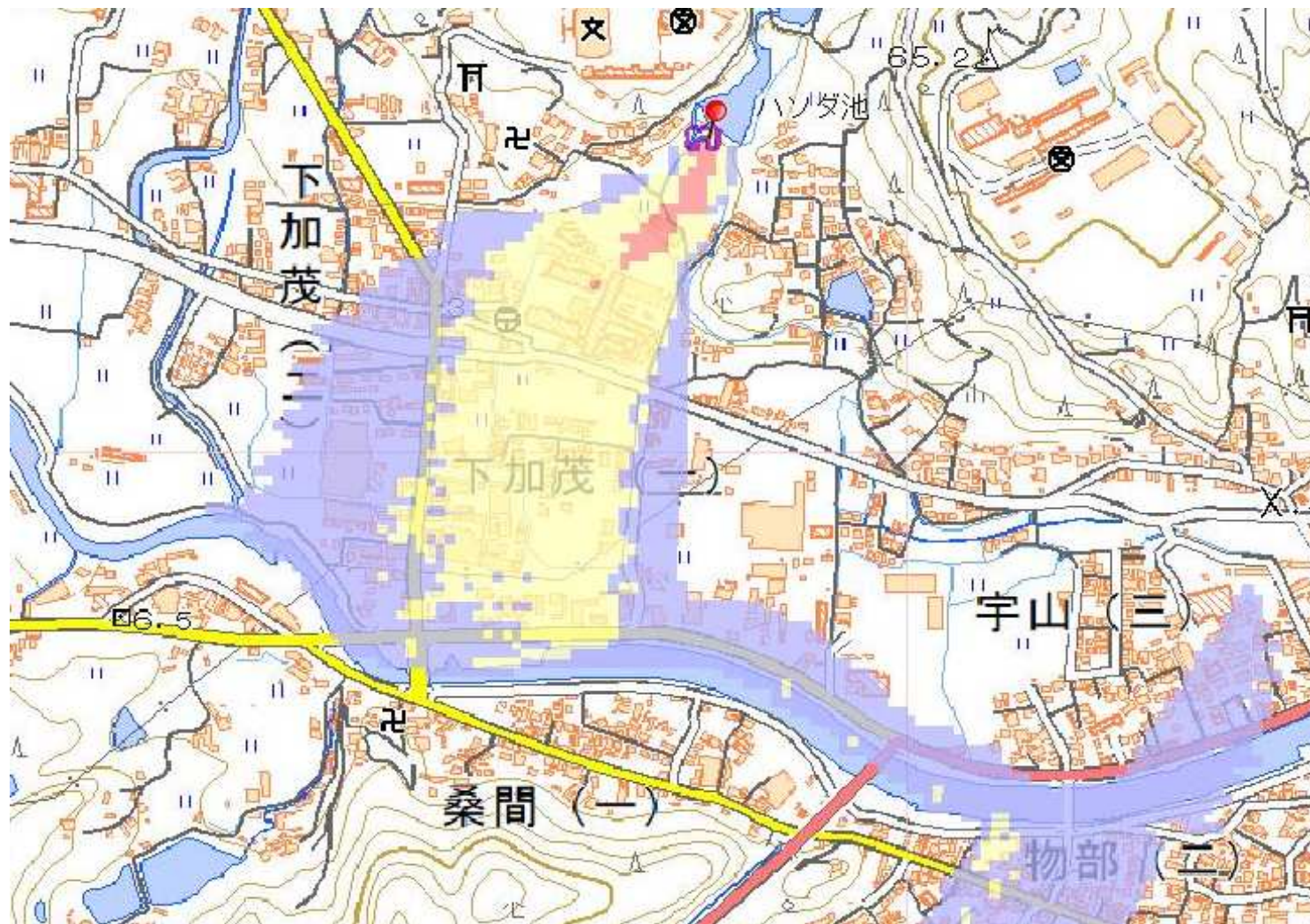
要件番号	①	②	③	④	⑤	⑥
判定結果	無	無	無	無	有	

歩行困難度
■ 可能
■ 困難
■ 不可能

【浸水面積(ha)】
 歩行可能 19.4 ha
 歩行困難 9.7 ha
 歩行不可能 0.4 ha

この地図の作成に当たっては、
 国土地理院長の承認を得て、同
 院発行の基盤地図情報及び電子
 地形図(タイル)を使用した。(承
 認番号 令元情使、第326号)

ID	20570174	ため池名	ハンダ池	所在地	兵庫県洲本市下加茂				
堤高 (m)	4.7	貯水量 (千m3)	5.0	緯度	34° 20' 56.83"	経度	134° 52' 42.58"	判定	無



【関連ため池(上流側)】
20570166 羽惣田池

20570166 羽惣田池	10.0
20570174 ハンダ池	5.0
解析貯水量	15.0

歩行困難度
■ 可能
■ 困難
■ 不可能

【浸水面積(ha)】
 歩行可能 19.4 ha
 歩行困難 9.7 ha
 歩行不可能 0.4 ha

この地図の作成に当たっては、
 国土地理院長の承認を得て、同
 院発行の基盤地図情報及び電子
 地形図(タイル)を使用した。(承
 認番号 令元情使、第326号)