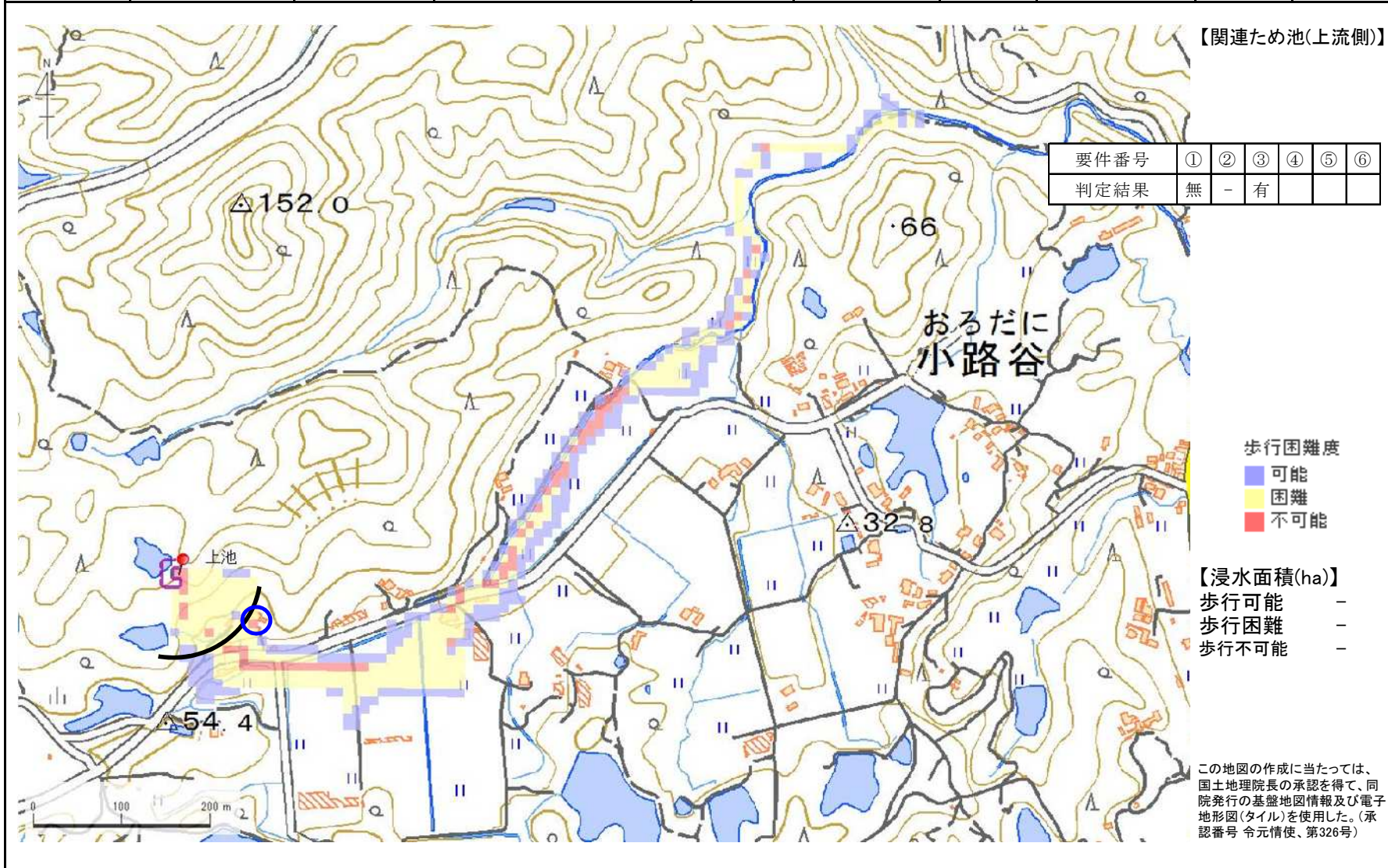


ID	20570216	ため池名	上池	所在地	兵庫県洲本市小路谷				
堤高 (m)	5.2	貯水量 (千m3)	3.4	緯度	34° 19' 46.37"	経度	134° 53' 56.09"	判定	有



【関連ため池(上流側)】

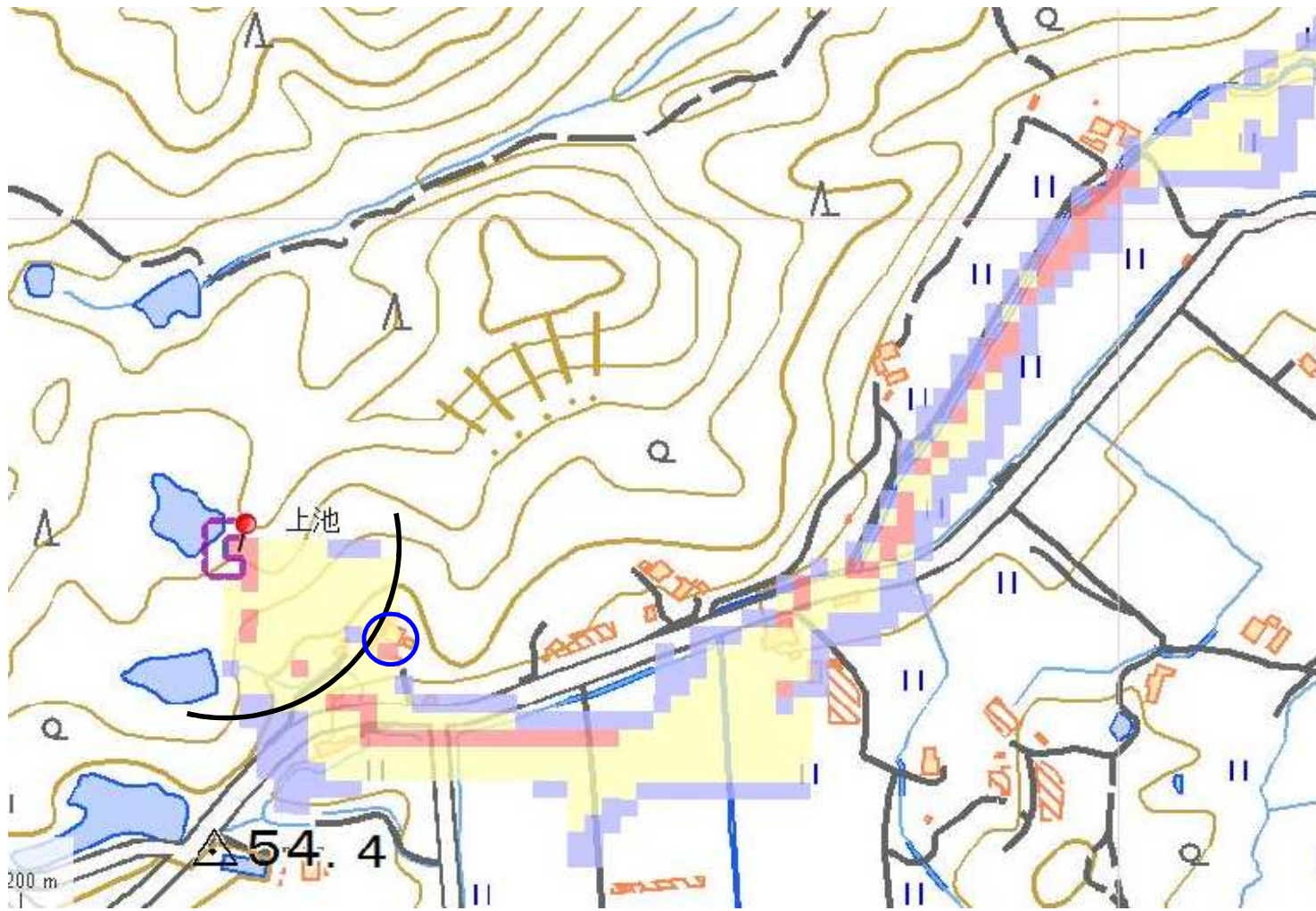
要件番号	①	②	③	④	⑤	⑥
判定結果	無	-	有			

歩行困難度
 ■ 可能
 ■ 困難
 ■ 不可能

【浸水面積(ha)】
 歩行可能 -
 歩行困難 -
 歩行不可能 -

この地図の作成に当たっては、
 国土地理院長の承認を得て、同
 院発行の基盤地図情報及び電子
 地形図(タイル)を使用した。(承
 認番号 令元情使、第326号)

ID	20570216	ため池名	上池	所在地	兵庫県洲本市小路谷				
堤高 (m)	5.2	貯水量 (千m3)	3.4	緯度	34° 19' 46.37"	経度	134° 53' 56.09"	判定	有



【関連ため池(上流側)】

歩行困難度
 ■ 可能
 ■ 困難
 ■ 不可能

【浸水面積(ha)】
 歩行可能 -
 歩行困難 -
 歩行不可能 -

この地図の作成に当たっては、
 国土地理院長の承認を得て、同
 院発行の基盤地図情報及び電子
 地形図(タイル)を使用した。(承
 認番号 令元情使、第326号)