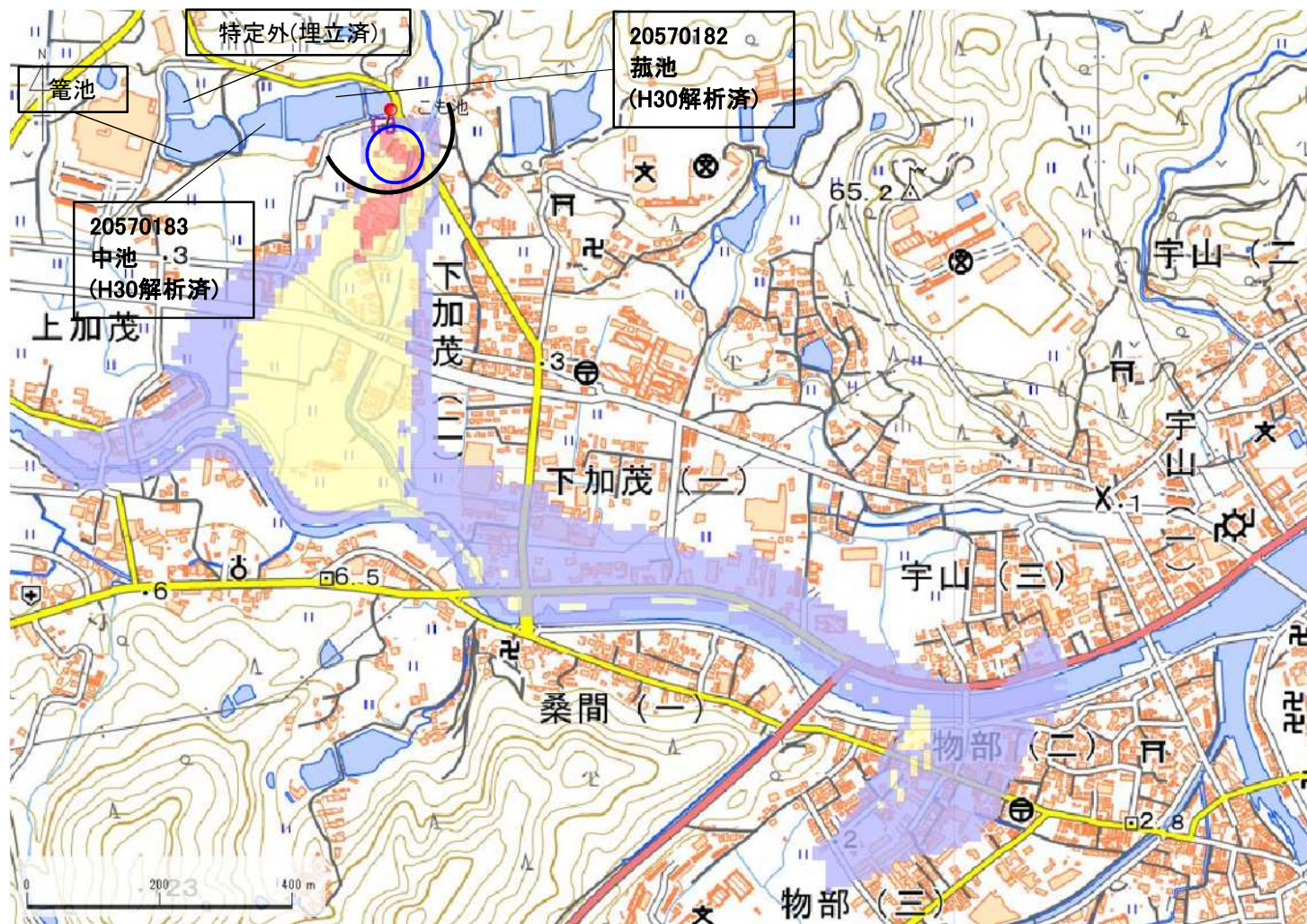


ID	20570185 -3	ため池名	籠池	所在地	兵庫県洲本市上加茂				
堤高 (m)	5.6	貯水量 (千m3)	15.0	緯度	34° 21' 0.82" N	経度	134° 52' 10.99" E	判定	有



解析貯水量計算(上流側関連ため池含む)		
ID	池名	貯水量(千m3)
20570185	籠池	15.0
20570183	中池	3.0
20570182	菰池	17.0
20570171	こも池	0.5
解析貯水量計		35.5

解析堤高		
ID	池名	堤高(m)
20570171	こも池	1.6

H30解析済

要件番号	①	②	③	④	⑤	⑥
判定結果	有	-		無		

歩行困難度

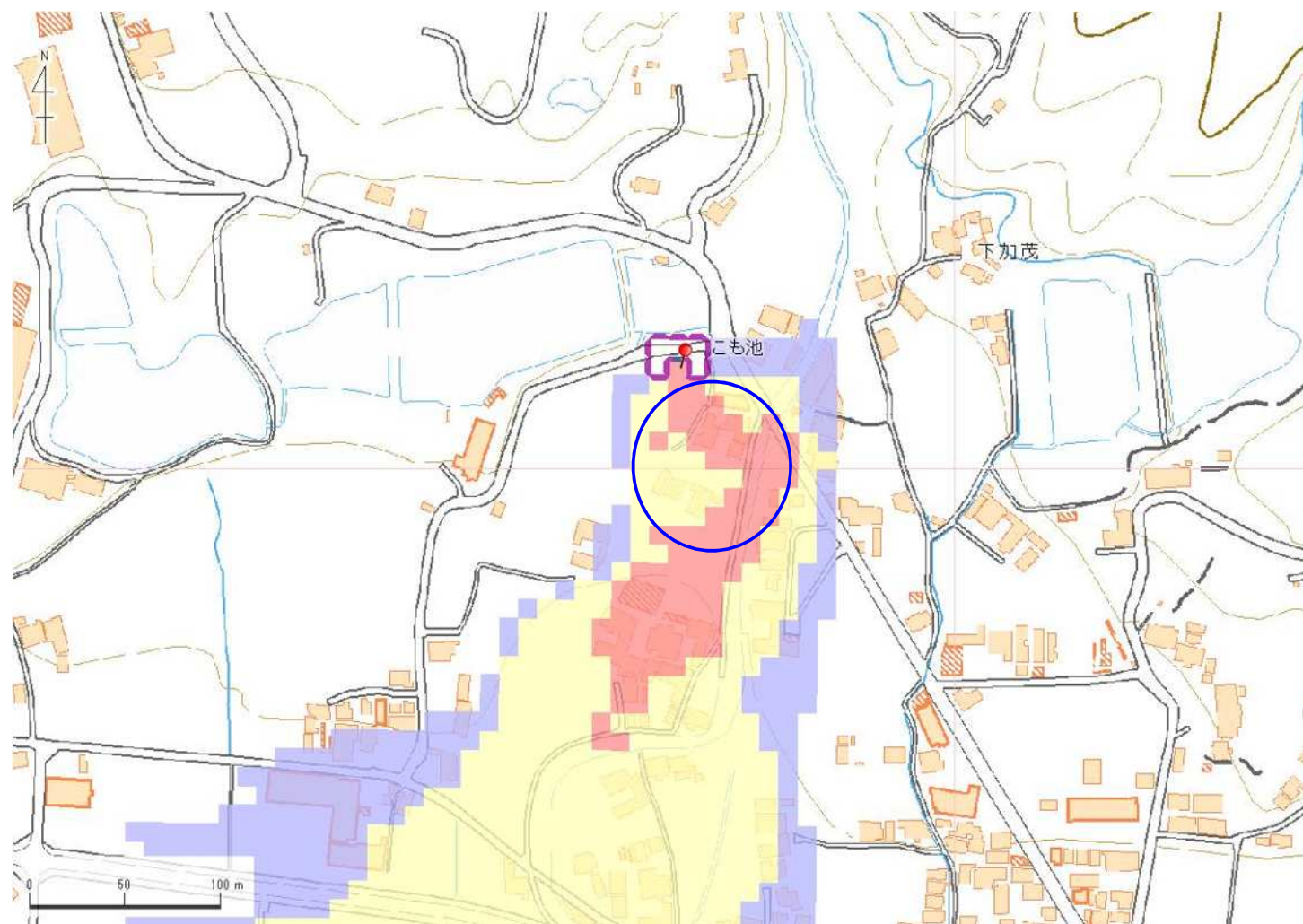
- 可能
- 困難
- 不可能

【浸水面積(ha)】

- 歩行可能 -
- 歩行困難 -
- 歩行不可能 -

この地図の作成に当たっては、国土地理院長の承認を得て、同院発行の基盤地図情報及び電子地形図(タイトル)を使用した。(承認番号 令元情使、第635号)

ID	20570185 -3	ため池名	籠池	所在地	兵庫県洲本市上加茂				
堤高 (m)	5.6	貯水量 (千m3)	15.0	緯度	34° 21' 0.82" N	経度	134° 52' 10.99" E	判定	有



解析貯水量計算(上流側関連ため池含む)		
ID	池名	貯水量 (千m3)
20570185	籠池	15.0
20570183	中池	3.0
20570182	菰池	17.0
20570171	こも池	0.5
解析貯水量計		35.5

歩行困難度

- 可能
- 困難
- 不可能

【浸水面積(ha)】

- 歩行可能 -
- 歩行困難 -
- 歩行不可能 -

この地図の作成に当たっては、国土地理院長の承認を得て、同院発行の基盤地図情報及び電子地形図(タイル)を使用した。(承認番号 令元情使、第635号)