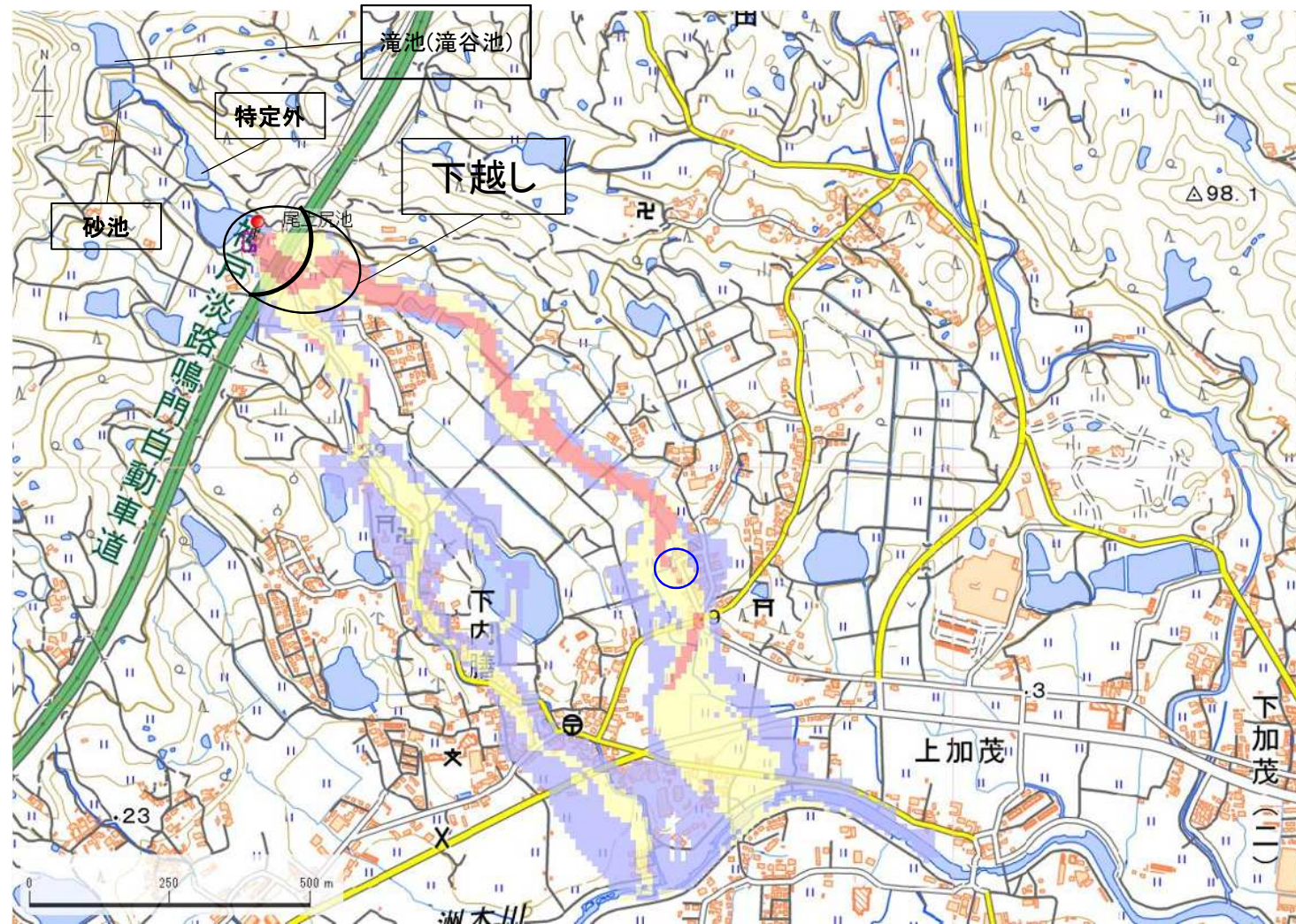


ID	20570194	ため池名	尾上尻池(尻池)	所在地	兵庫県洲本市下内膳				
堤高(m)	9.5	貯水量(千m3)	15.0	緯度	34° 21' 22.69" N	経度	134° 51' 12.70" E	判定	有



解析貯水量計算(上流側関連ため池含む)		
ID	池名	貯水量(千m3)
20570192	滝池(滝谷池)	14.0
20570190	砂池	5.0
20570194	尾上尻池(尻池)	15.0
解析貯水量計		34.0

要件番号	①	②	③	④	⑤	⑥
判定結果	無	-	有	有		

歩行困難度

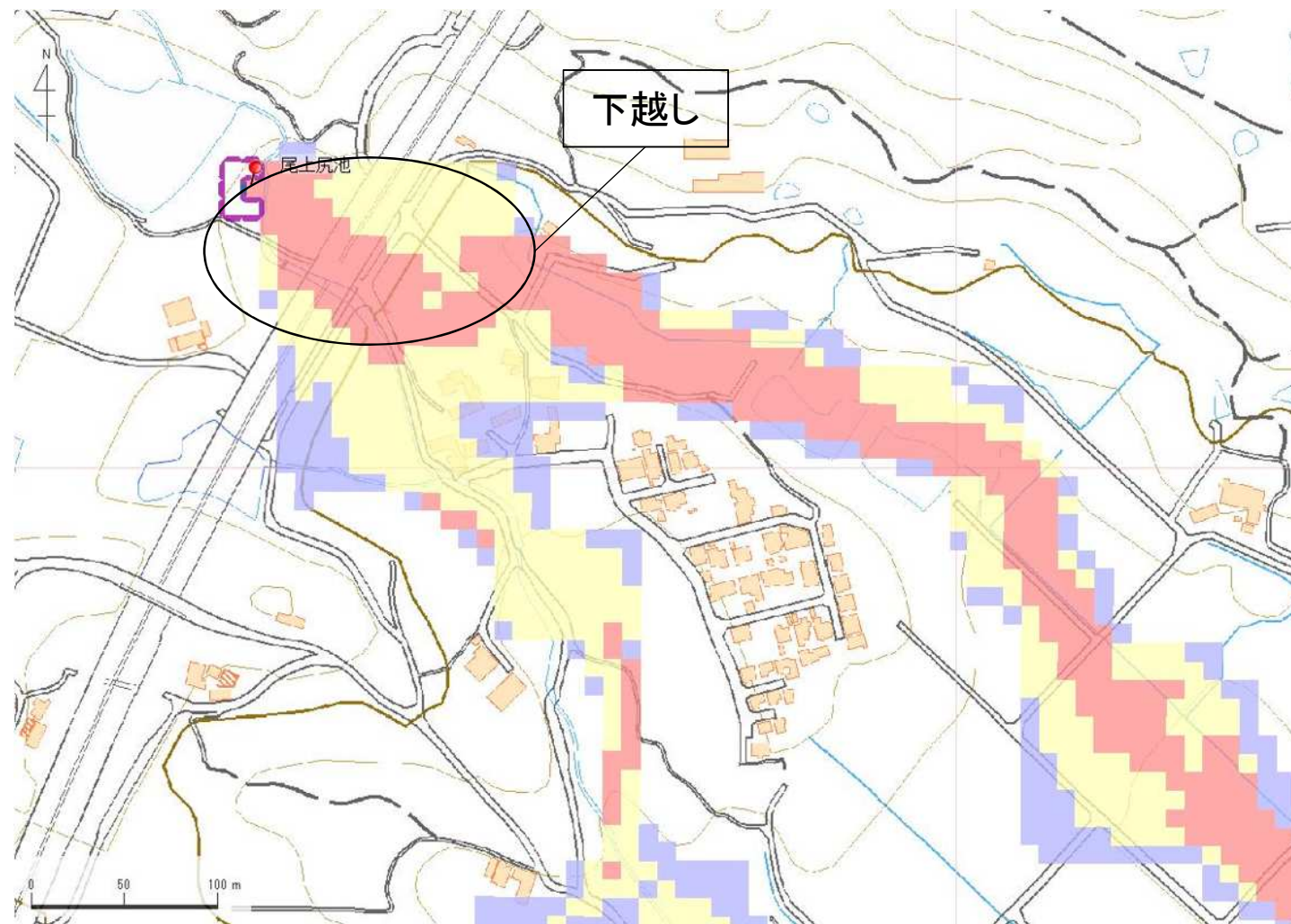
- 可能
- 困難
- 不可能

【浸水面積(ha)】

- 歩行可能 -
- 歩行困難 -
- 歩行不可能 -

この地図の作成に当たっては、国土地理院長の承認を得て、同院発行の基盤地図情報及び電子地形図(タイトル)を使用した。(承認番号 令元情使、第635号)

ID	20570194	ため池名	尾上尻池(尻池)	所在地	兵庫県洲本市下内膳				
堤高 (m)	9.5	貯水量 (千m3)	15.0	緯度	34° 21' 22.69" N	経度	134° 51' 12.70" E	判定	有



解析貯水量計算(上流側関連ため池含む)		
ID	池名	貯水量 (千m3)
20570192	滝池(滝谷池)	14.0
20570190	砂池	5.0
20570194	尾上尻池(尻池)	15.0
解析貯水量計		34.0

歩行困難度

- 可能
- 困難
- 不可能

【浸水面積(ha)】

- 歩行可能 -
- 歩行困難 -
- 歩行不可能 -

この地図の作成に当たっては、国土地理院長の承認を得て、同院発行の基盤地図情報及び電子地形図(タイル)を使用した。(承認番号 令元情使、第635号)

ID	20570194	ため池名	尾上尻池(尻池)	所在地	兵庫県洲本市下内膳				
堤高 (m)	9.5	貯水量 (千m3)	15.0	緯度	34° 21' 22.69" N	経度	134° 51' 12.70" E	判定	有

解析貯水量計算(上流側関連ため池含む)

ID	池名	貯水量 (千m3)
20570192	滝池(滝谷池)	14.0
20570190	砂池	5.0
20570194	尾上尻池(尻池)	15.0
解析貯水量計		34.0

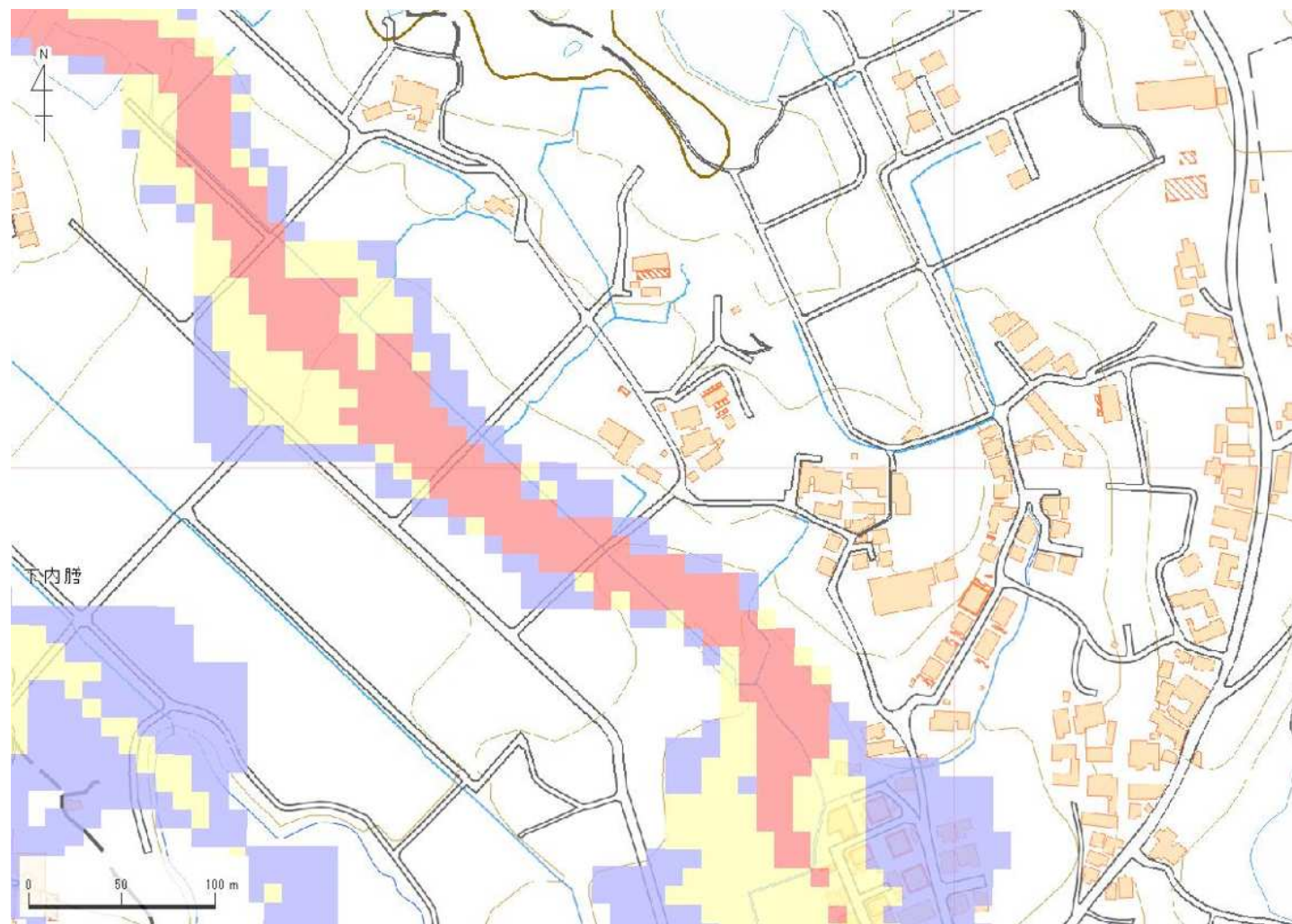
歩行困難度

- 可能
- 困難
- 不可能

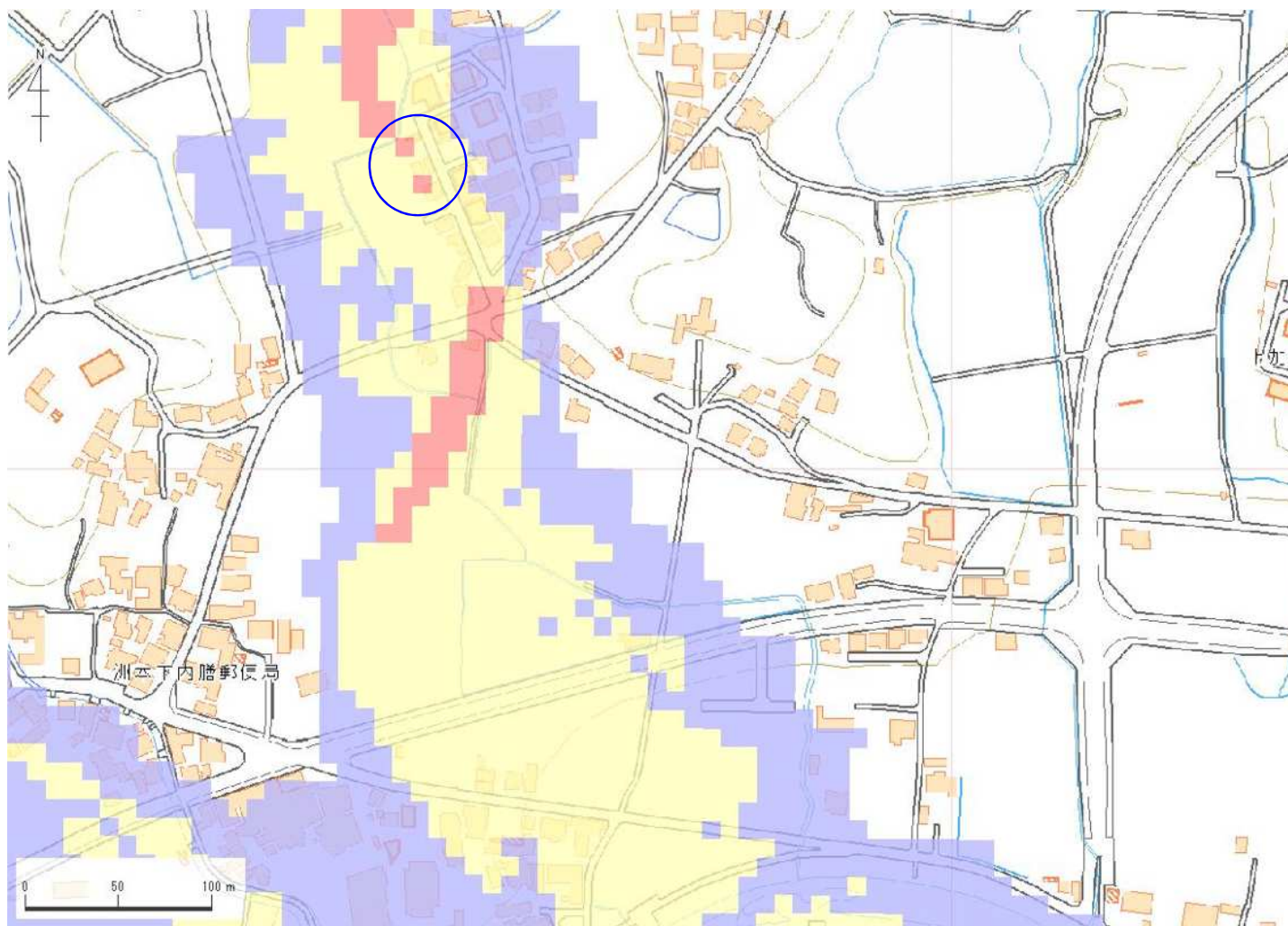
【浸水面積(ha)】

- 歩行可能 -
- 歩行困難 -
- 歩行不可能 -

この地図の作成に当たっては、国土地理院長の承認を得て、同院発行の基盤地図情報及び電子地形図(タイル)を使用した。(承認番号 令元情使、第635号)



ID	20570194	ため池名	尾上尻池(尻池)	所在地	兵庫県洲本市下内膳				
堤高 (m)	9.5	貯水量 (千m3)	15.0	緯度	34° 21' 22.69" N	経度	134° 51' 12.70" E	判定	有



解析貯水量計算(上流側関連ため池含む)		
ID	池名	貯水量 (千m3)
20570192	滝池(滝谷池)	14.0
20570190	砂池	5.0
20570194	尾上尻池(尻池)	15.0
解析貯水量計		34.0

歩行困難度  
 ■ 可能  
 ■ 困難  
 ■ 不可能

【浸水面積(ha)】  
 歩行可能 -  
 歩行困難 -  
 歩行不可能 -

この地図の作成に当たっては、国土地理院長の承認を得て、同院発行の基盤地図情報及び電子地形図(タイル)を使用した。(承認番号 令元情使、第635号)