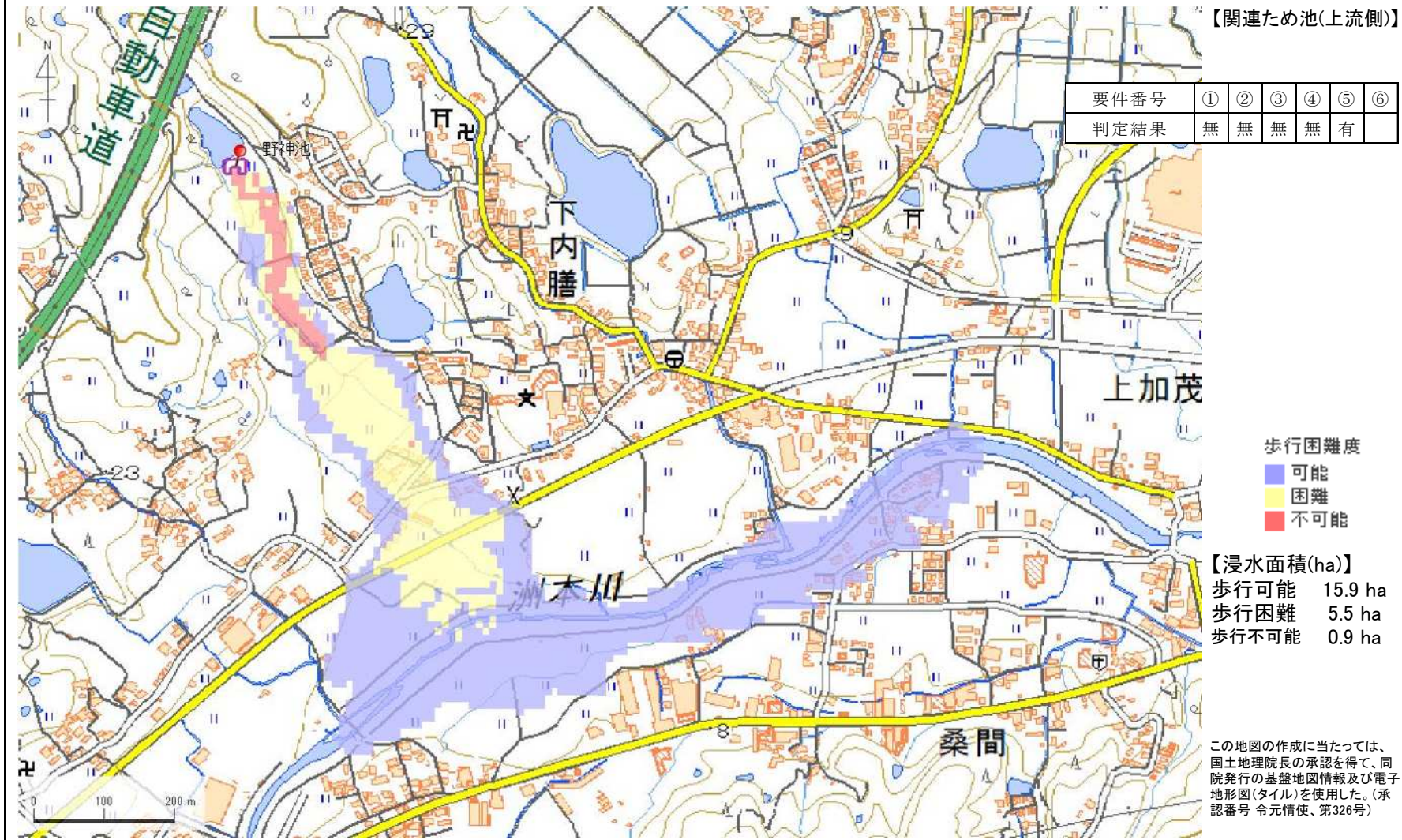
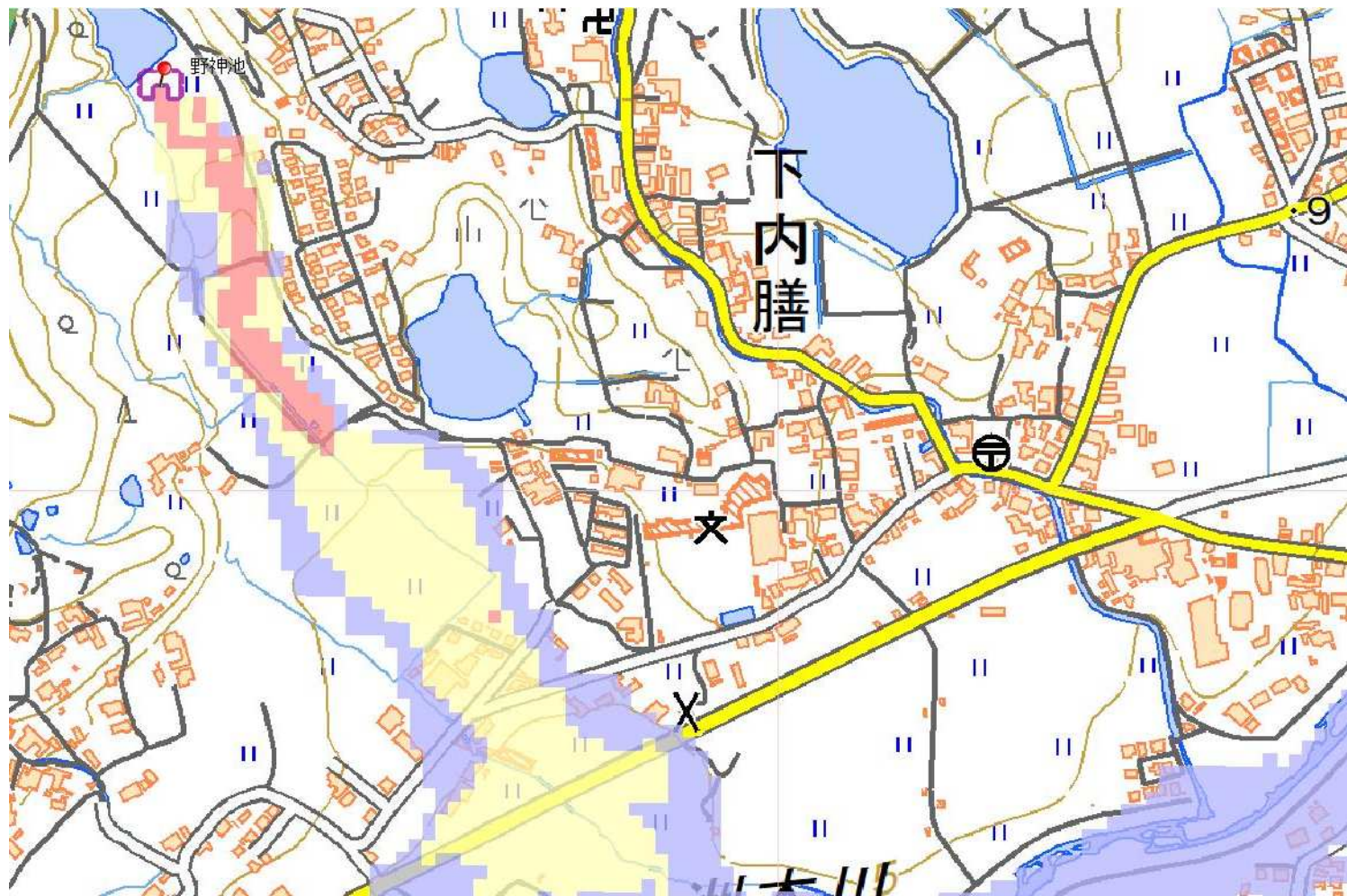


| | | | | | | | | | |
|--------|----------|-----------|-----|-----|---------------|----|-----------------|----|---|
| ID | 20570195 | ため池名 | 野神池 | 所在地 | 兵庫県洲本市下内膳 | | | | |
| 堤高 (m) | 6.6 | 貯水量 (千m3) | 9.0 | 緯度 | 34° 21' 3.66" | 経度 | 134° 51' 10.99" | 判定 | 無 |



| | | | | | | | | | |
|--------|----------|-----------|-----|-----|---------------|----|-----------------|----|---|
| ID | 20570195 | ため池名 | 野神池 | 所在地 | 兵庫県洲本市下内膳 | | | | |
| 堤高 (m) | 6.6 | 貯水量 (千m3) | 9.0 | 緯度 | 34° 21' 3.66" | 経度 | 134° 51' 10.99" | 判定 | 無 |



【関連ため池(上流側)】

歩行困難度
 ■ 可能
 ■ 困難
 ■ 不可能

【浸水面積(ha)】
 歩行可能 15.9 ha
 歩行困難 5.5 ha
 歩行不可能 0.9 ha

この地図の作成に当たっては、
 国土地理院長の承認を得て、同
 院発行の基盤地図情報及び電子
 地形図(タイル)を使用した。(承
 認番号 令元情使、第326号)