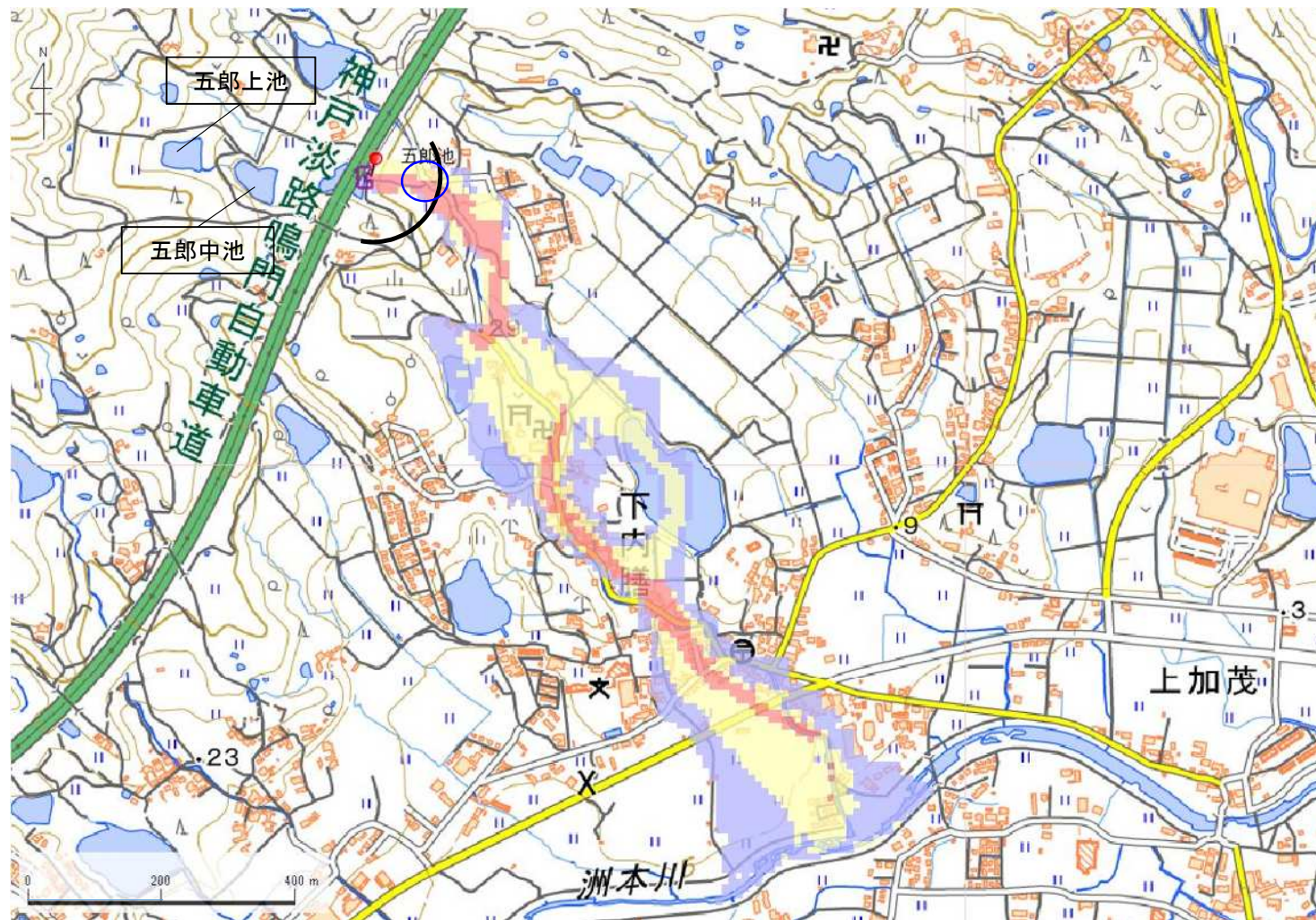


ID	20576118	ため池名	五郎中池	所在地	兵庫県洲本市下内膳				
堤高 (m)	6.7	貯水量 (千m3)	8.7	緯度	34° 21' 17.1" N	経度	134° 51' 7.9" E	判定	有



解析貯水量計算(上流側関連ため池含む)		
ID	池名	貯水量 (千m3)
20576119	五郎上池	7.5
20576118	五郎中池	8.7
20570189	五郎池	6.0
解析貯水量計		22.2

要件番号	①	②	③	④	⑤	⑥
判定結果	有	-		無		

解析堤高		
ID	池名	堤高(m)
20570189	五郎池	9.5

H30解析済み

歩行困難度

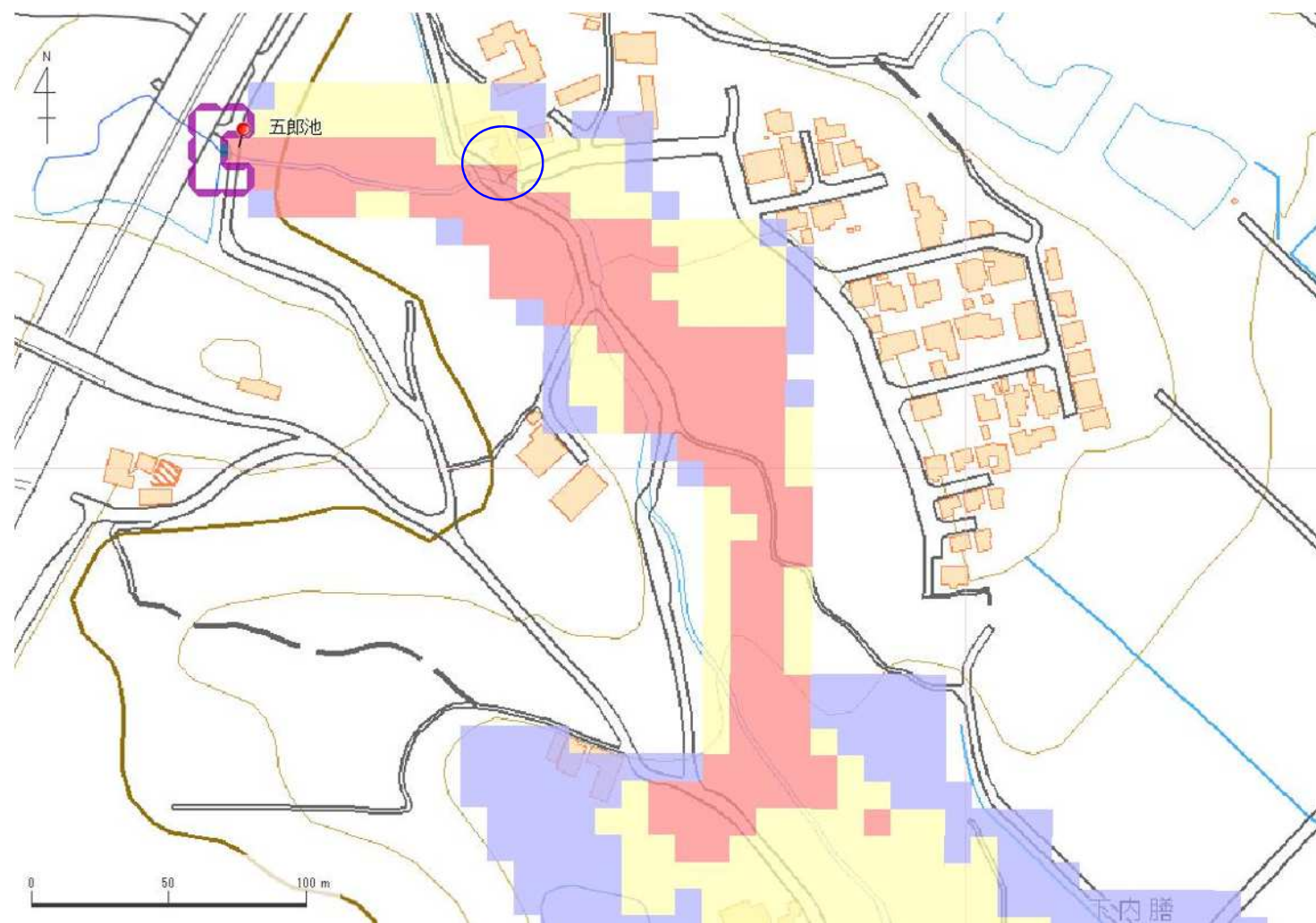
- 可能
- 困難
- 不可能

【浸水面積(ha)】

- 歩行可能 -
- 歩行困難 -
- 歩行不可能 -

この地図の作成に当たっては、国土地理院長の承認を得て、同院発行の基盤地図情報及び電子地形図(タイトル)を使用した。(承認番号 令元情使、第635号)

ID	20576118	ため池名	五郎中池	所在地	兵庫県洲本市下内膳				
堤高 (m)	6.7	貯水量 (千m3)	8.7	緯度	34° 21' 17.1" N	経度	134° 51' 7.9" E	判定	有



解析貯水量計算(上流側関連ため池含む)		
ID	池名	貯水量 (千m3)
20576119	五郎上池	7.5
20576118	五郎中池	8.7
20570189	五郎池	6.0
解析貯水量計		22.2

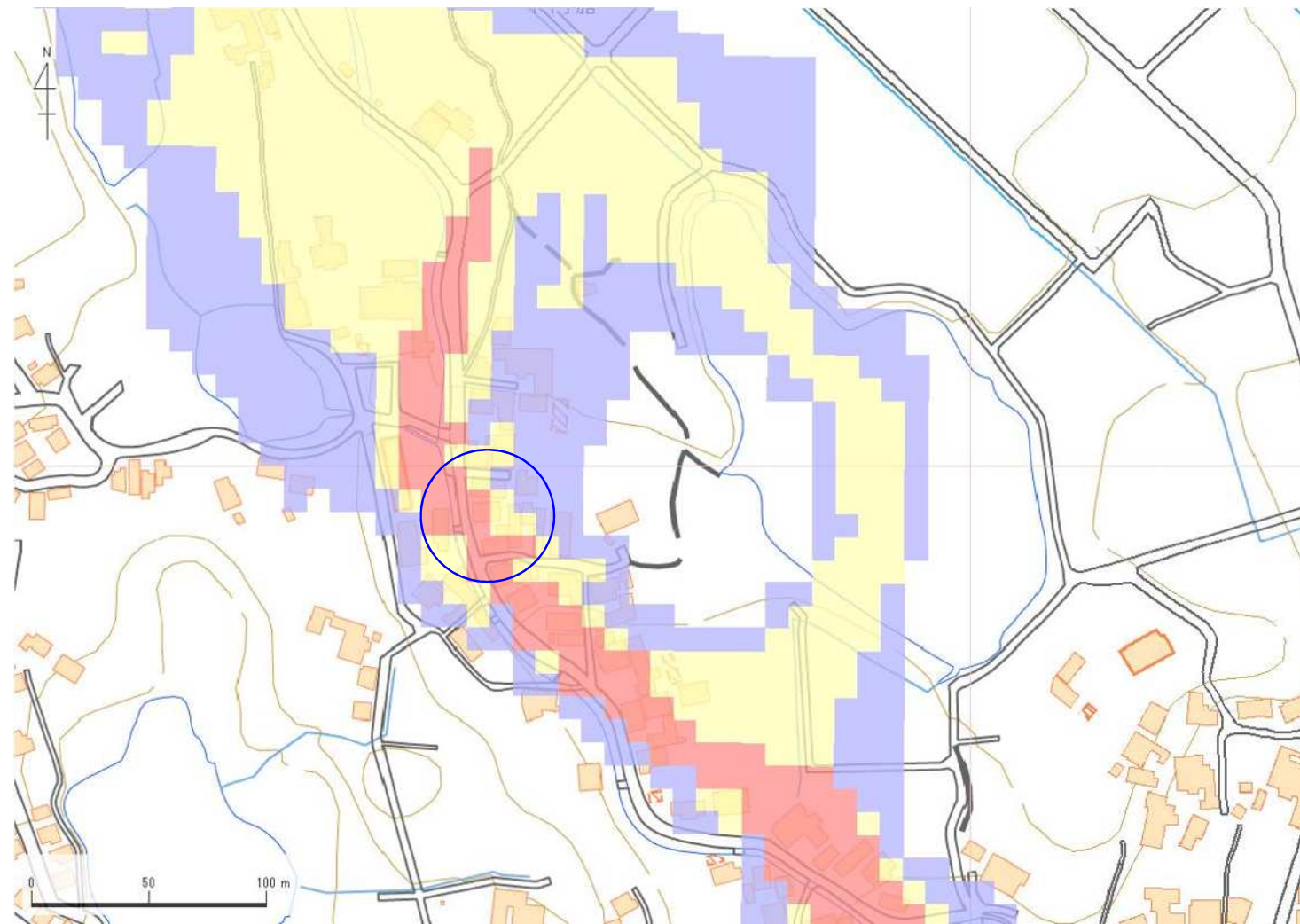
歩行困難度  
■ 可能  
■ 困難  
■ 不可能

【浸水面積(ha)】  
 歩行可能 -  
 歩行困難 -  
 歩行不可能 -

この地図の作成に当たっては、国土地理院長の承認を得て、同院発行の基盤地図情報及び電子地形図(タイル)を使用した。(承認番号 令元情使、第635号)



ID	20576118	ため池名	五郎中池	所在地	兵庫県洲本市下内膳				
堤高 (m)	6.7	貯水量 (千m3)	8.7	緯度	34° 21' 17.1" N	経度	134° 51' 7.9" E	判定	有



ID	池名	貯水量 (千m3)
20576119	五郎上池	7.5
20576118	五郎中池	8.7
20570189	五郎池	6.0
解析貯水量計		22.2

歩行困難度

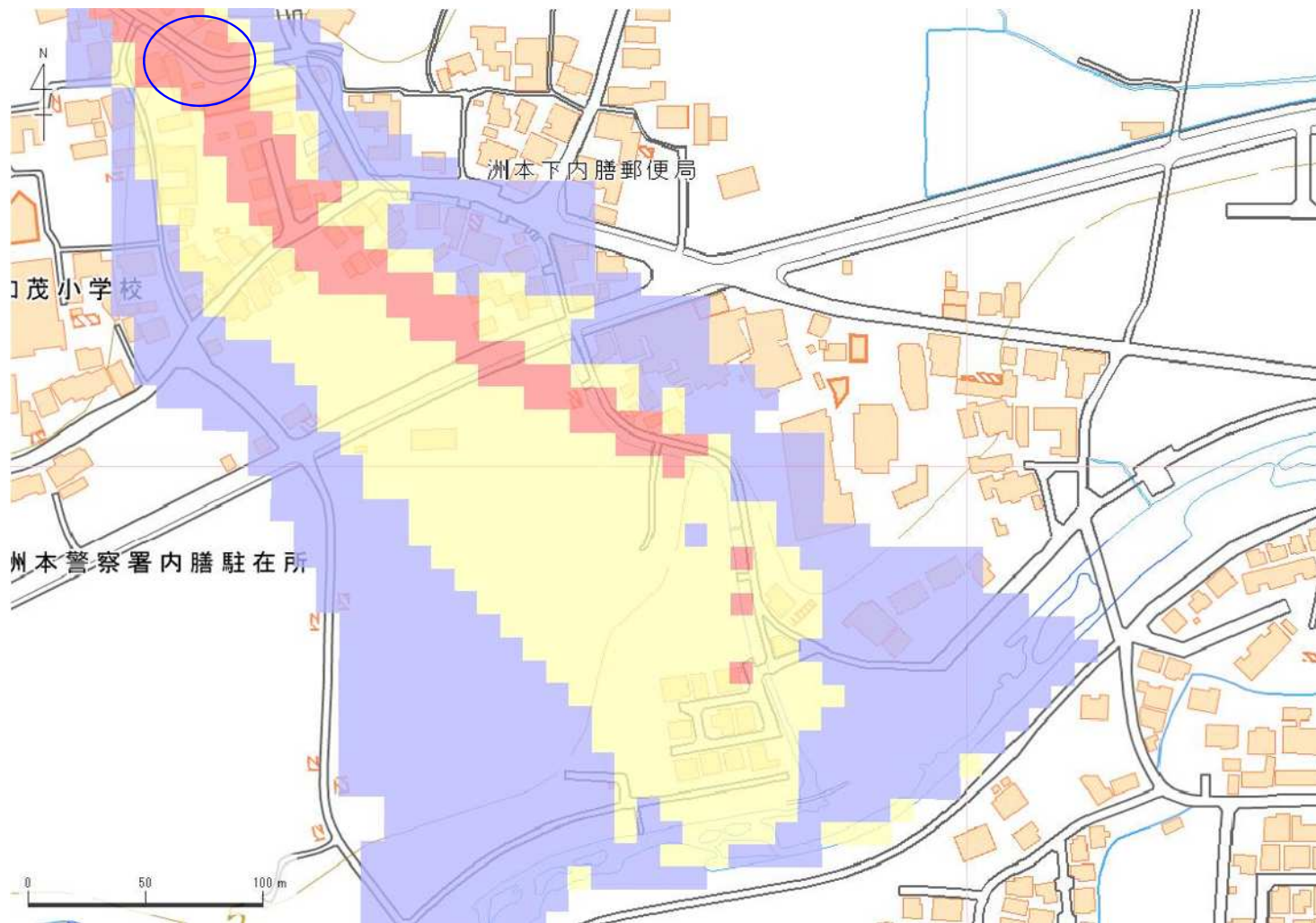
- 可能
- 困難
- 不可能

【浸水面積(ha)】

- 歩行可能 -
- 歩行困難 -
- 歩行不可能 -

この地図の作成に当たっては、国土地理院長の承認を得て、同院発行の基盤地図情報及び電子地形図(タイル)を使用した。(承認番号 令元情使、第635号)

ID	20576118	ため池名	五郎中池	所在地	兵庫県洲本市下内膳				
堤高 (m)	6.7	貯水量 (千m3)	8.7	緯度	34° 21' 17.1" N	経度	134° 51' 7.9" E	判定	有



解析貯水量計算(上流側関連ため池含む)		
ID	池名	貯水量 (千m3)
20576119	五郎上池	7.5
20576118	五郎中池	8.7
20570189	五郎池	6.0
解析貯水量計		22.2

歩行困難度  
 ■ 可能  
 ■ 困難  
 ■ 不可能

【浸水面積(ha)】  
 歩行可能 -  
 歩行困難 -  
 歩行不可能 -

この地図の作成に当たっては、国土地理院長の承認を得て、同院発行の基盤地図情報及び電子地形図(タイル)を使用した。(承認番号 令元情使、第635号)