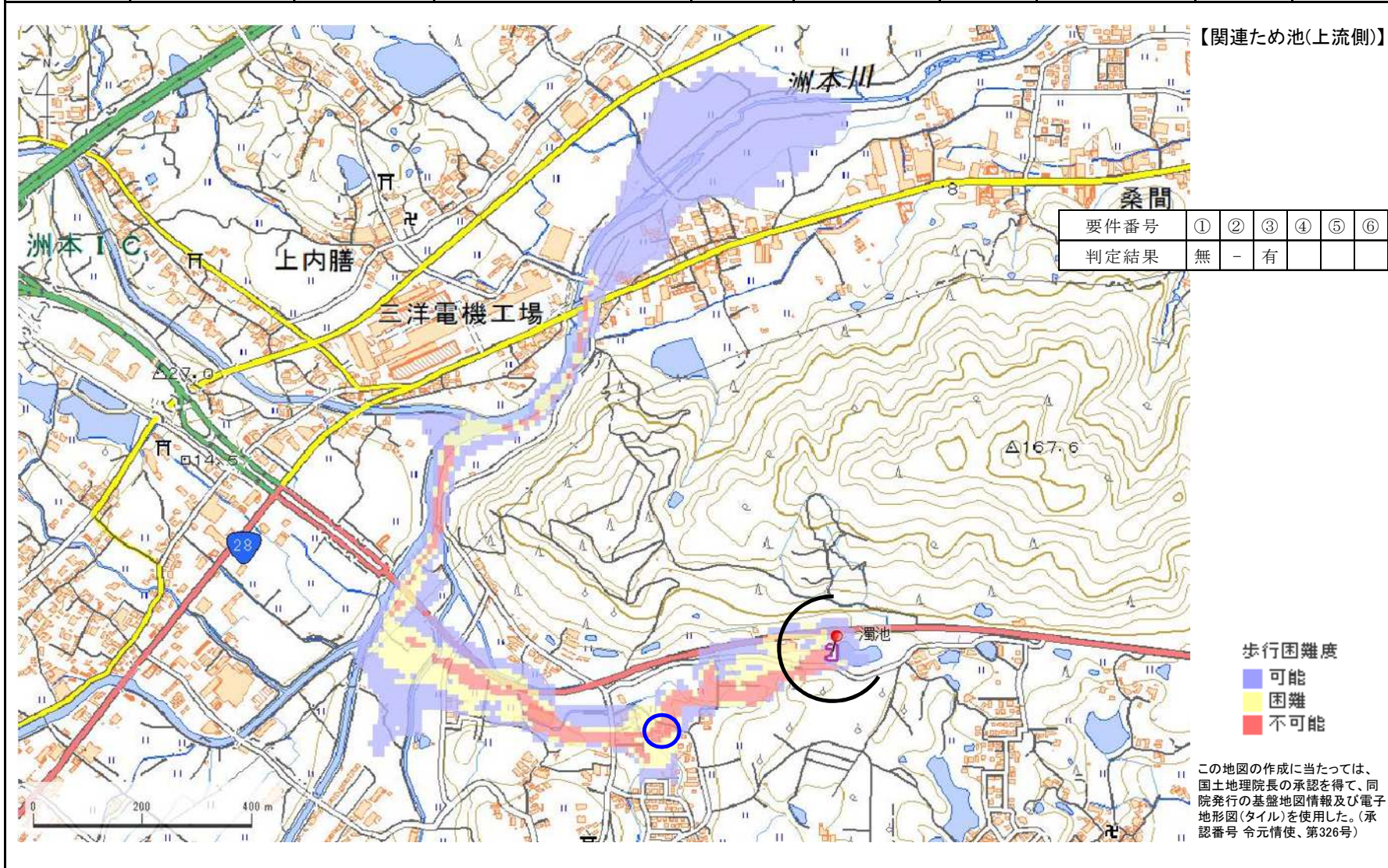
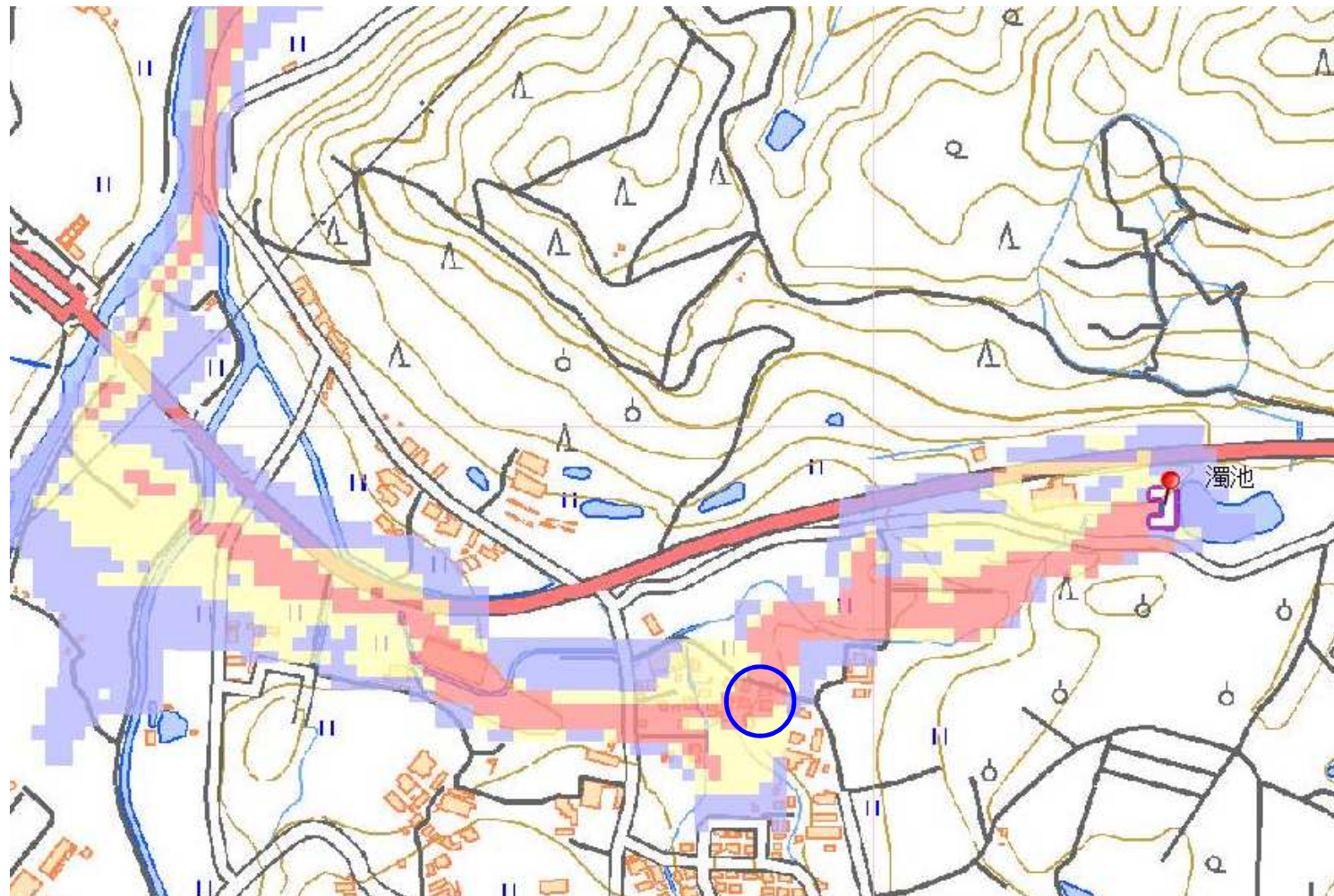


| | | | | | | | | | |
|--------|----------|-----------|------|-----|---------------|----|-----------------|----|---|
| ID | 20570261 | ため池名 | 濁池 | 所在地 | 兵庫県洲本市大野 | | | | |
| 堤高 (m) | 6.2 | 貯水量 (千m3) | 27.0 | 緯度 | 34° 20' 6.76" | 経度 | 134° 51' 30.50" | 判定 | 有 |



| | | | | | | | | | |
|--------|----------|-----------|------|-----|---------------|----|-----------------|----|---|
| ID | 20570261 | ため池名 | 濁池 | 所在地 | 兵庫県洲本市大野 | | | | |
| 堤高 (m) | 6.2 | 貯水量 (千m3) | 27.0 | 緯度 | 34° 20' 6.76" | 経度 | 134° 51' 30.50" | 判定 | 有 |



【関連ため池(上流側)】

歩行困難度
 ■ 可能
 ■ 困難
 ■ 不可能

この地図の作成に当たっては、
 国土地理院長の承認を得て、同
 院発行の基盤地図情報及び電子
 地形図(タイル)を使用した。(承
 認番号 令元情使、第326号)