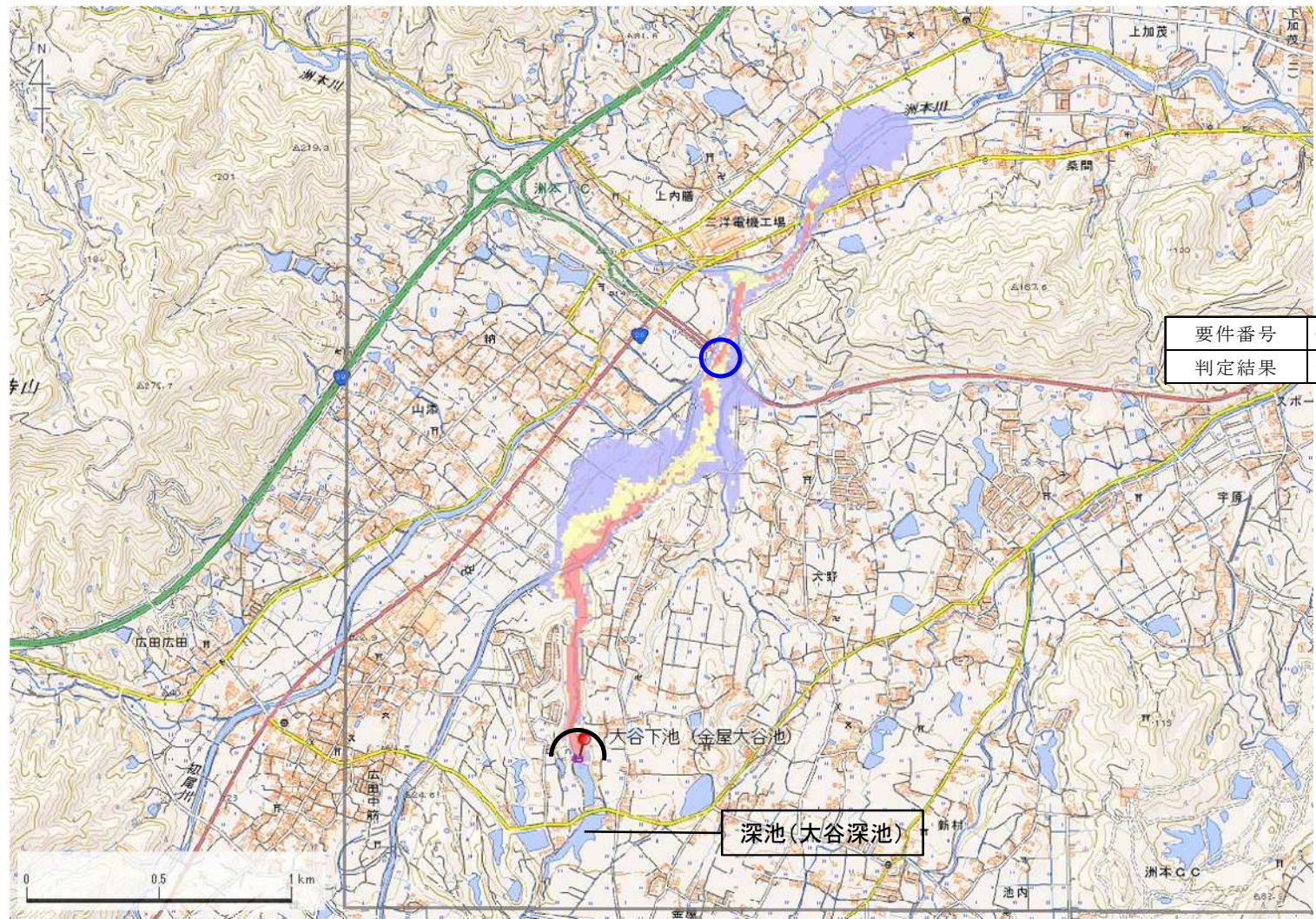


ID	20570244	ため池名	大谷下池(金屋大谷池)	所在地	兵庫県洲本市金屋				
堤高 (m)	7.3	貯水量 (千m3)	21.0	緯度	34° 19' 18.87"	経度	134° 50' 38.36"	判定	有



【関連ため池(上流側)】
20570243 深池(大谷深池)

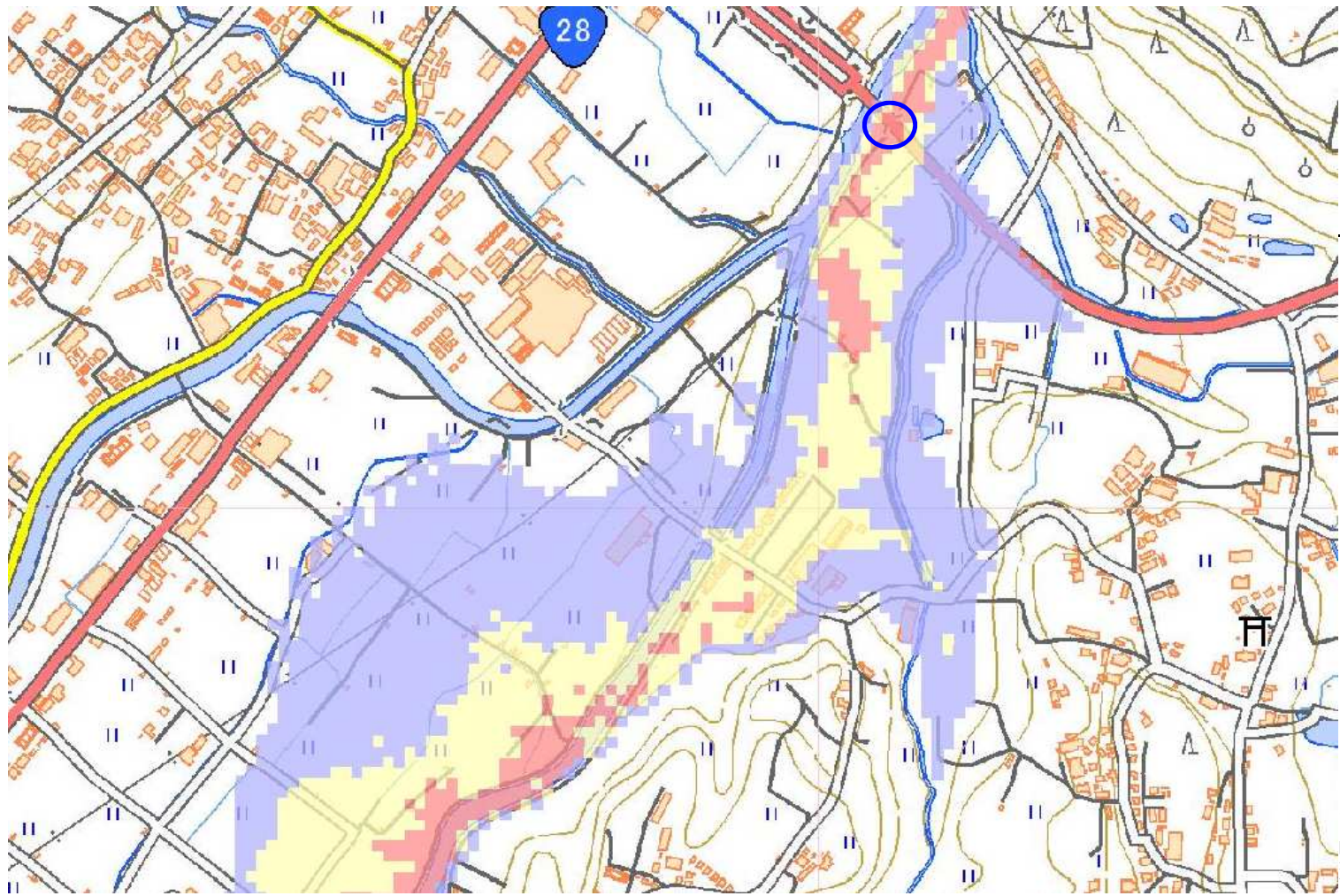
20570243 深池(大谷深池)	47.0
20570244 大谷下池(金屋大谷池)	21.0
解析貯水量	68.0

要件番号	①	②	③	④	⑤	⑥
判定結果	無	-	有			

歩行困難度
■ 可能
■ 困難
■ 不可能

この地図の作成に当たっては、
国土地理院長の承認を得て、同
院発行の基盤地図情報及び電子
地形図(タイル)を使用した。(承
認番号 令元情使、第326号)

ID	20570244	ため池名	大谷下池(金屋大谷池)	所在地	兵庫県洲本市金屋				
堤高 (m)	7.3	貯水量 (千m3)	21.0	緯度	34° 19' 18.87"	経度	134° 50' 38.36"	判定	有



【関連ため池(上流側)】
20570243 深池(大谷深池)

20570243 深池(大谷深池)	47.0
20570244 大谷下池(金屋大谷池)	21.0
解析貯水量	68.0

歩行困難度
■ 可能
■ 困難
■ 不可能

この地図の作成に当たっては、
国土地理院長の承認を得て、同
院発行の基盤地図情報及び電子
地形図(タイル)を使用した。(承
認番号 令元情使、第326号)