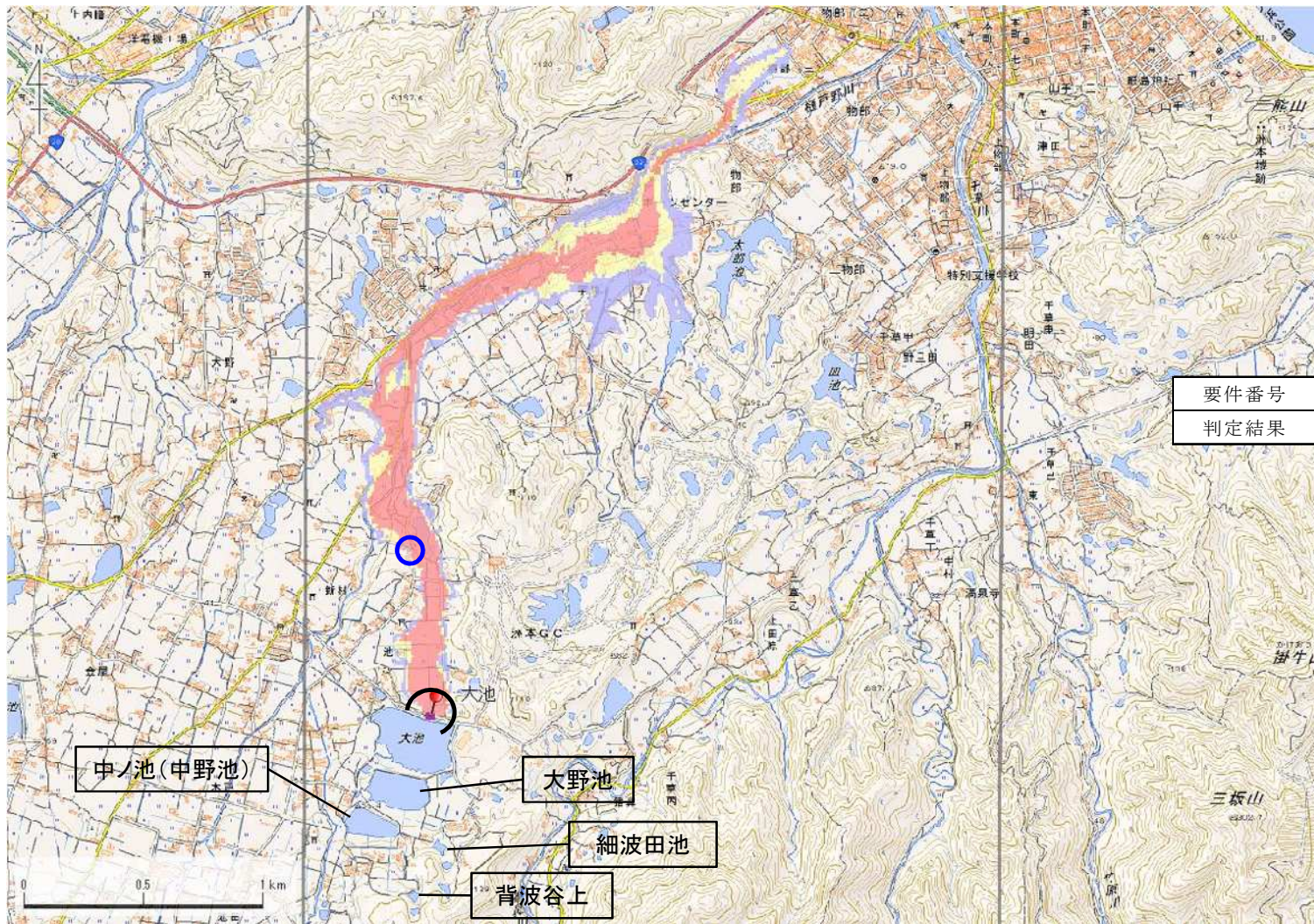


ID	20570232	ため池名	大池	所在地	兵庫県洲本市池内				
堤高 (m)	7.1	貯水量 (千m3)	187.0	緯度	34° 18' 52.82"	経度	134° 51' 47.65"	判定	有



【関連ため池(上流側)】

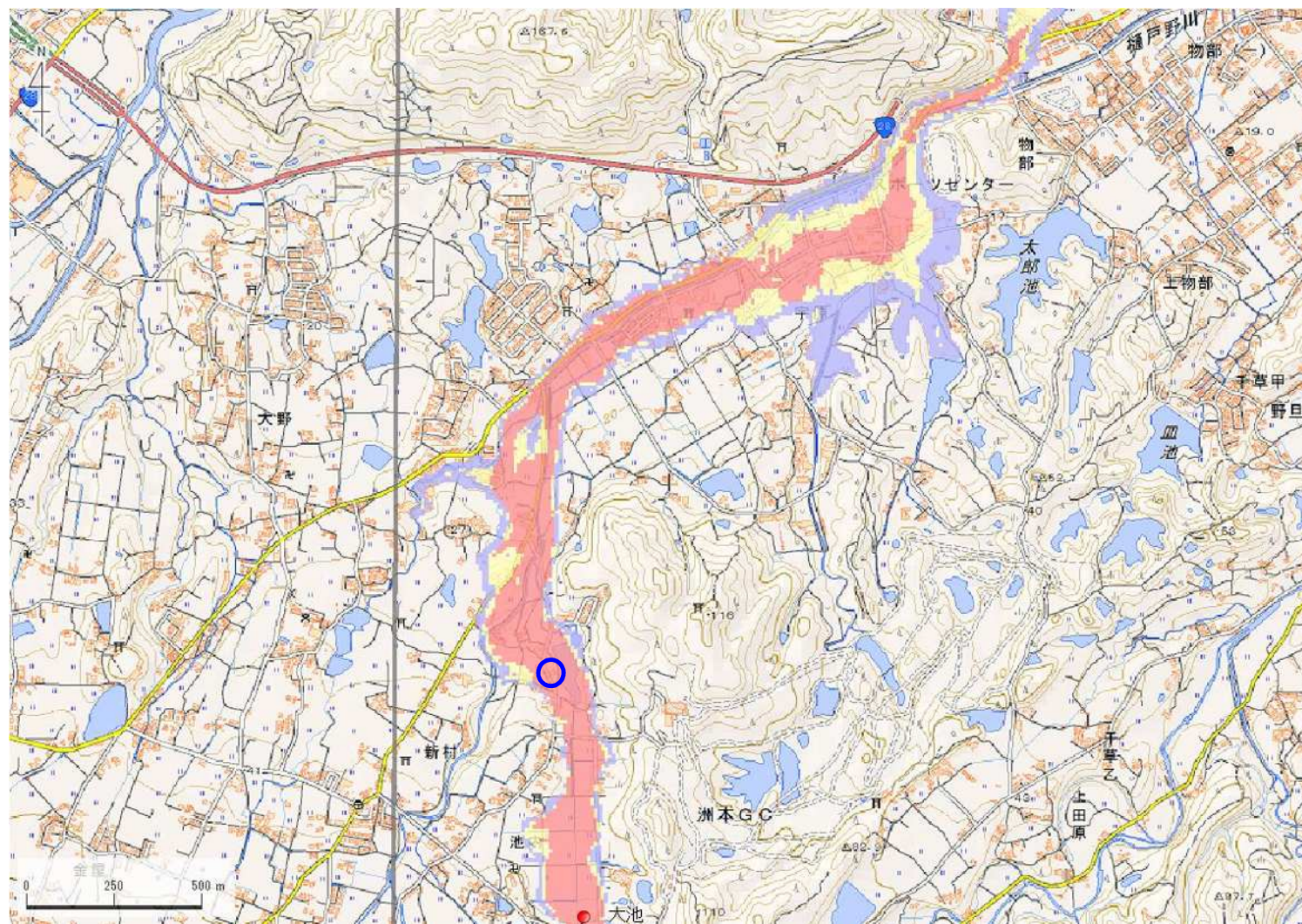
20570234	背波谷上池	3.2
20570231	細波田池下	4.0
20570233	中ノ池(中野池)	26.0
20570260	大野池	108.0
20570232	大池	187.0
解析貯水量		328.2

要件番号	①	②	③	④	⑤	⑥
判定結果	無	-	有			

歩行困難度
■ 可能
■ 困難
■ 不可能

この地図の作成に当たっては、国土地理院長の承認を得て、同院発行の基盤地図情報及び電子地形図(タイル)を使用した。(承認番号 令元情使、第326号)

ID	20570232	ため池名	大池	所在地	兵庫県洲本市池内				
堤高 (m)	7.1	貯水量 (千m3)	187.0	緯度	34° 18' 52.82"	経度	134° 51' 47.65"	判定	有



【関連ため池(上流側)】

- 20570234 背波谷上池
- 20570231 細波田池下
- 20570233 中ノ池(中野池)
- 20570260 大野池

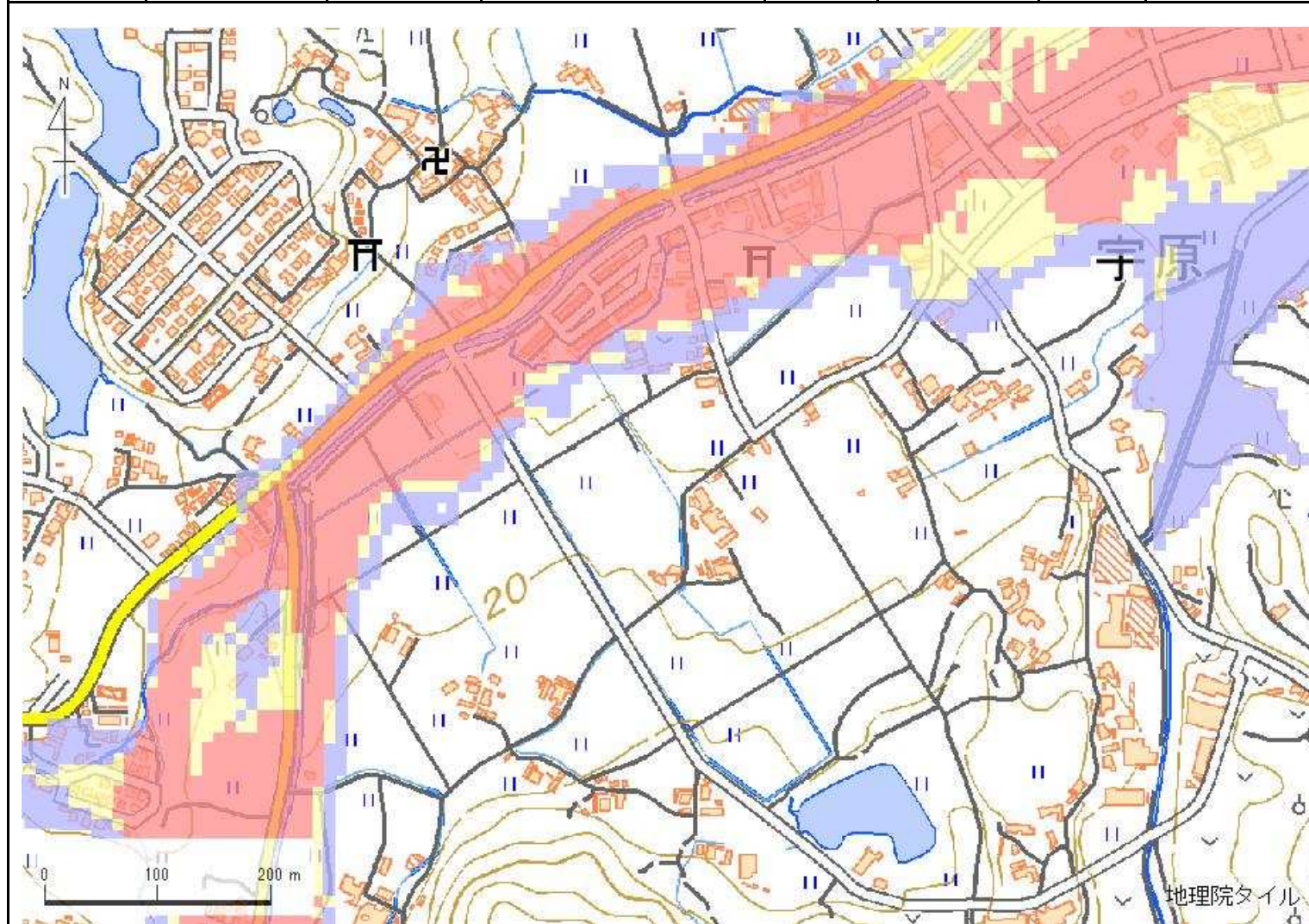
20570234 背波谷上池	3.2
20570231 細波田池下	4.0
20570233 中ノ池(中野池)	26.0
20570260 大野池	108.0
20570232 大池	187.0
解析貯水量	328.2

歩行困難度

- 可能
- 困難
- 不可能

この地図の作成に当たっては、国土地理院長の承認を得て、同院発行の基盤地図情報及び電子地形図(タイル)を使用した。(承認番号 令元情使、第326号)

ID	20570232	ため池名	大池	所在地	兵庫県洲本市池内				
堤高 (m)	7.1	貯水量 (千m3)	187.0	緯度	34° 18' 52.82"	経度	134° 51' 47.65"	判定	有



【関連ため池(上流側)】

- 20570234 背波谷上池
- 20570231 細波田池下
- 20570233 中ノ池(中野池)
- 20570260 大野池

20570234 背波谷上池	3.2
20570231 細波田池下	4.0
20570233 中ノ池(中野池)	26.0
20570260 大野池	108.0
20570232 大池	187.0
解析貯水量	328.2

歩行困難度

- 可能
- 困難
- 不可能

この地図の作成に当たっては、国土地理院長の承認を得て、同院発行の基盤地図情報及び電子地形図(タイル)を使用した。(承認番号 令元情使、第326号)

地理院タイル