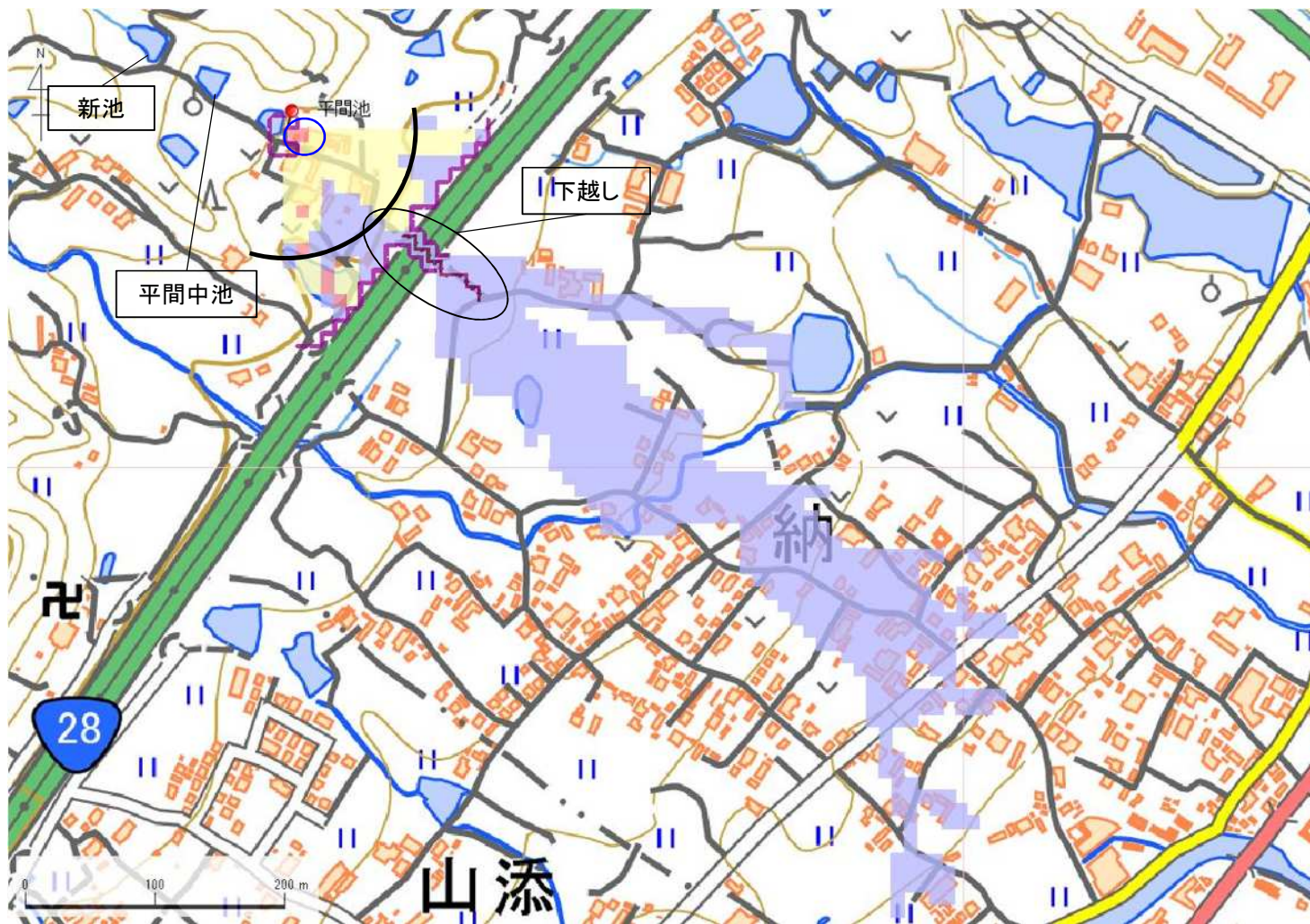


ID	20576136	ため池名	平間池	所在地	兵庫県洲本市納				
堤高 (m)	4.1	貯水量 (千m3)	0.2	緯度	34° 20' 23.9" N	経度	134° 50' 8.3" E	判定	有



解析貯水量計算(上流側関連ため池含む)		
ID	池名	貯水量 (千m3)
20576138	新池	0.4
20576137	平間中池	0.2
20576136	平間池	0.2
解析貯水量計		0.8

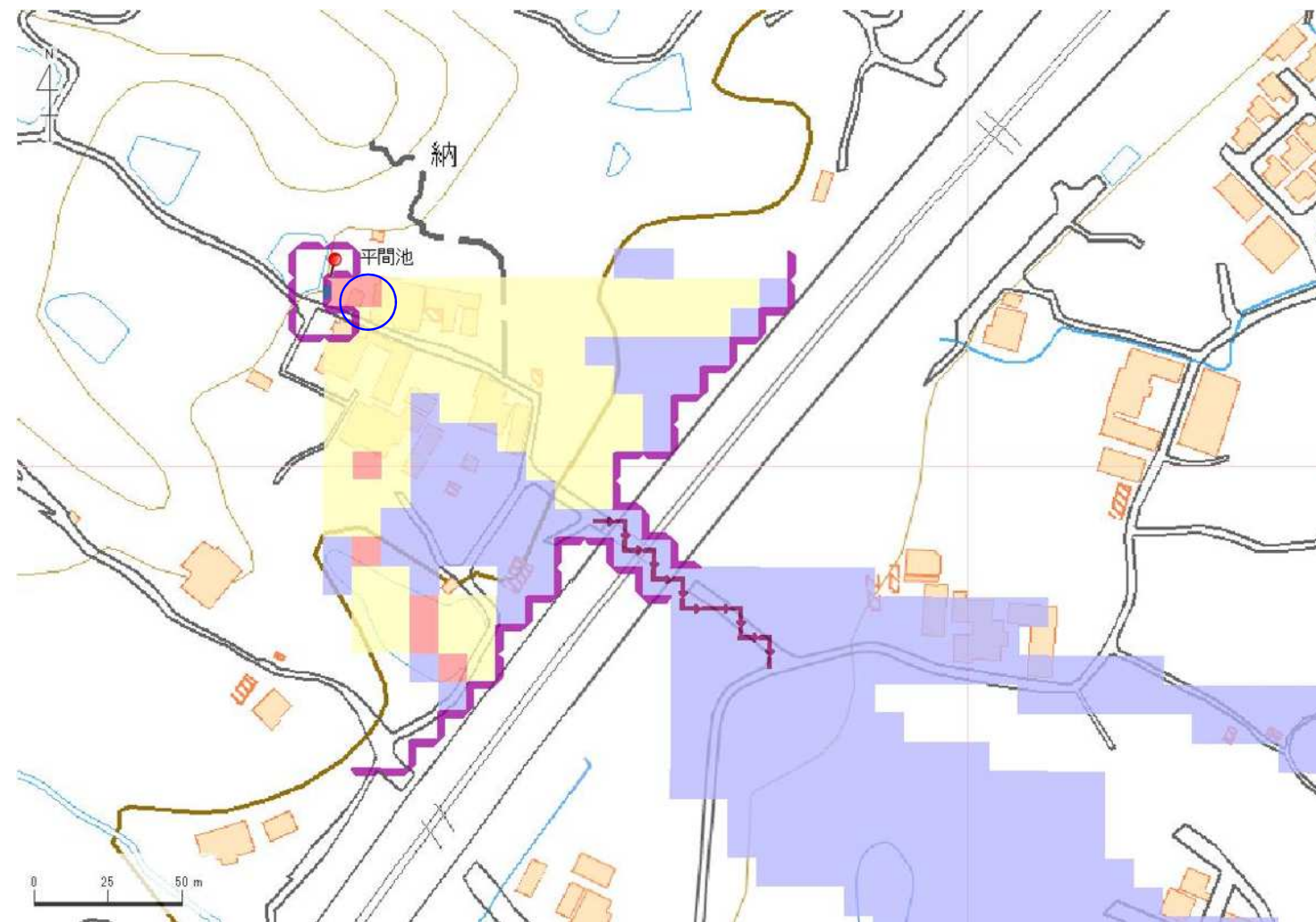
要件番号	①	②	③	④	⑤	⑥
判定結果	有	-	-	無		

歩行困難度
■ 可能
■ 困難
■ 不可能

【浸水面積(ha)】
 歩行可能 -
 歩行困難 -
 歩行不可能 -

この地図の作成に当たっては、国土地理院長の承認を得て、同院発行の基盤地図情報及び電子地形図(タイトル)を使用した。(承認番号 令元情使、第635号)

ID	20576136	ため池名	平間池	所在地	兵庫県洲本市納				
堤高 (m)	4.1	貯水量 (千m3)	0.2	緯度	34° 20' 23.9" N	経度	134° 50' 8.3" E	判定	有



ID	池名	貯水量 (千m3)
20576138	新池	0.4
20576137	平間中池	0.2
20576136	平間池	0.2
解析貯水量計		0.8

歩行困難度
 ■ 可能
 ■ 困難
 ■ 不可能

【浸水面積(ha)】
 歩行可能 -
 歩行困難 -
 歩行不可能 -

この地図の作成に当たっては、国土地理院長の承認を得て、同院発行の基盤地図情報及び電子地形図(タイル)を使用した。(承認番号 令元情使、第635号)