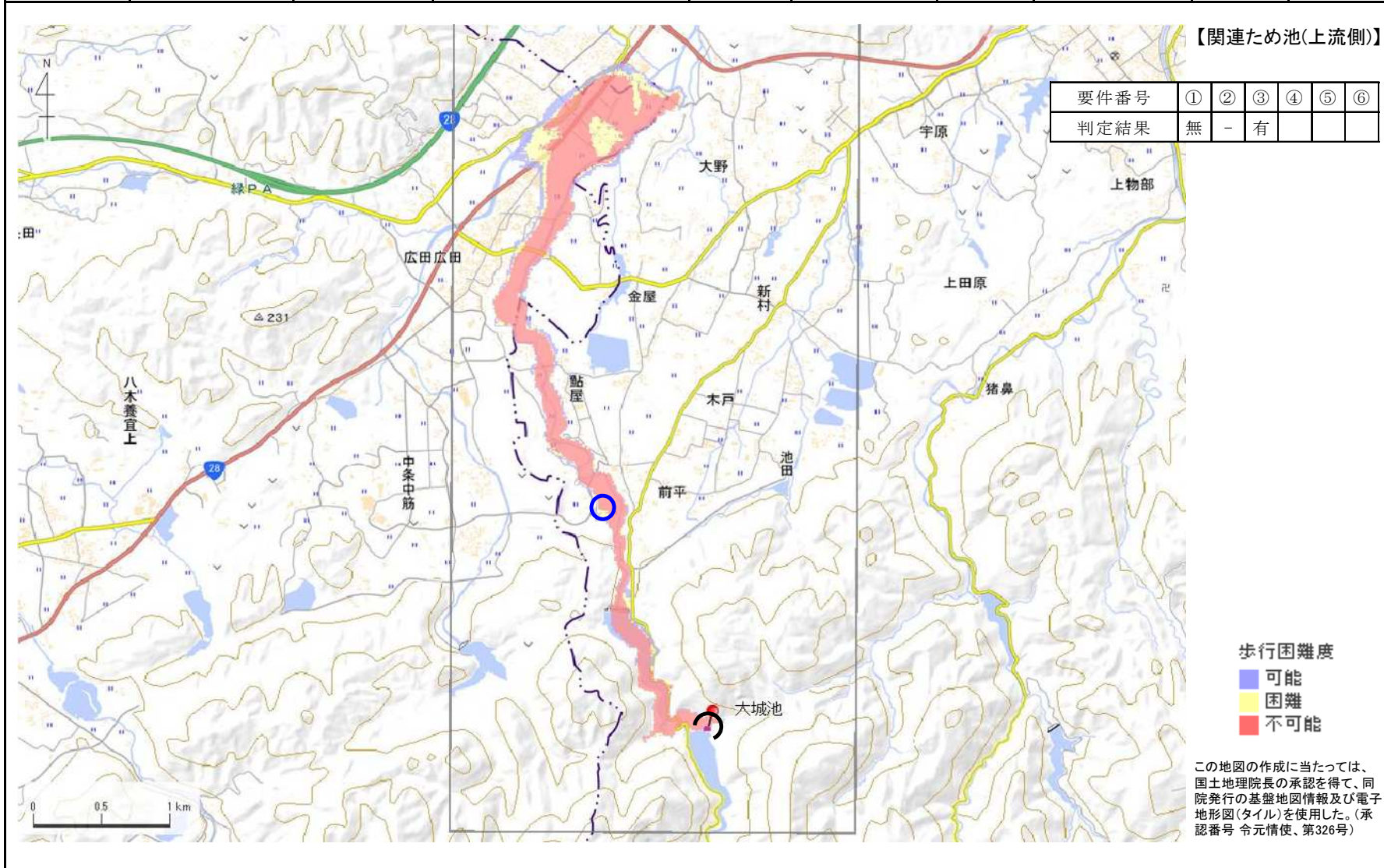
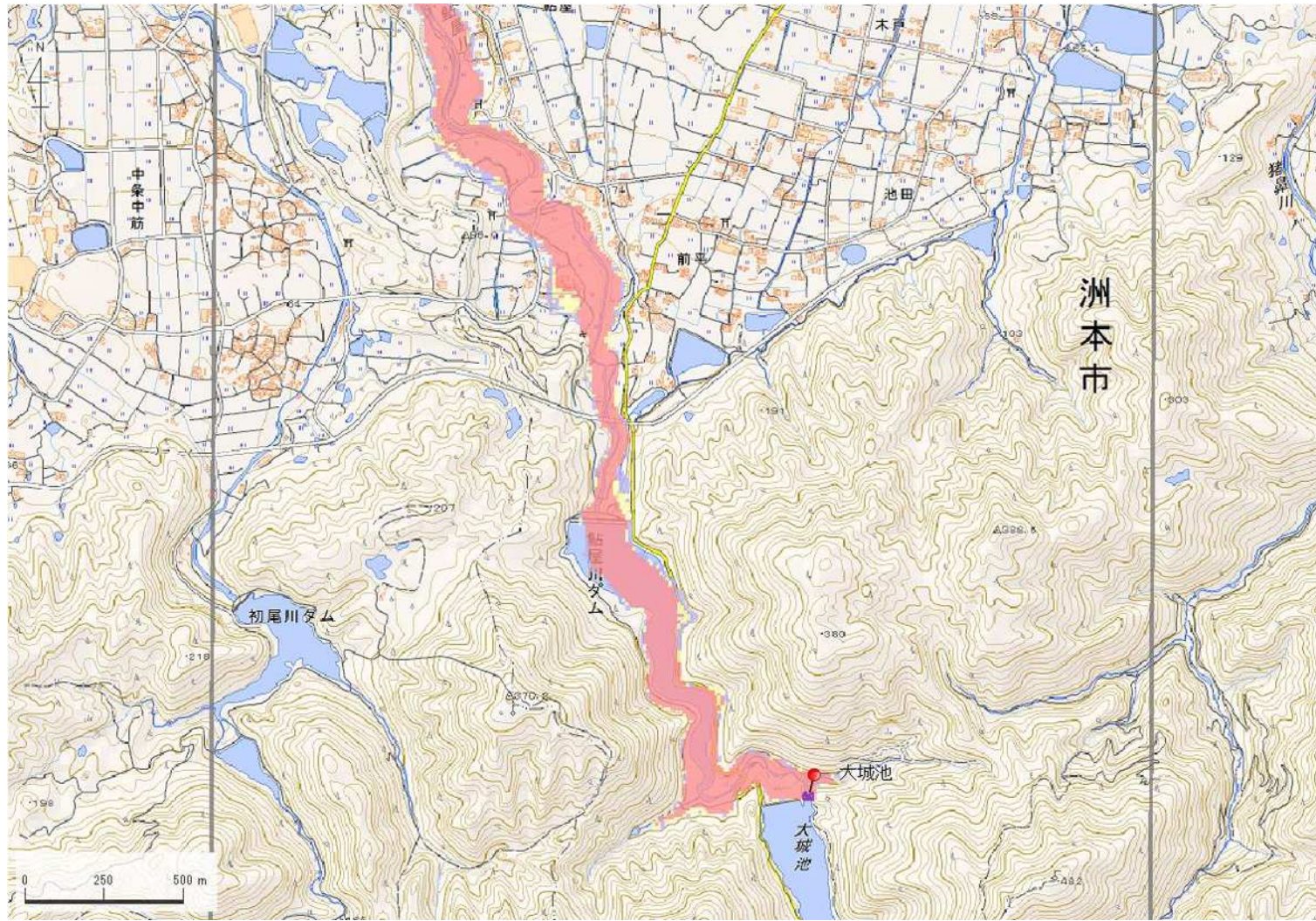


ID	20570229	ため池名	大城池	所在地	兵庫県洲本市鮎屋				
堤高 (m)	30.1	貯水量 (千m3)	946.0	緯度	34° 17' 19.65"	経度	134° 51' 0.93"	判定	有



ID	20570229	ため池名	大城池	所在地	兵庫県洲本市鮎屋				
堤高 (m)	30.1	貯水量 (千m3)	946.0	緯度	34° 17' 19.65"	経度	134° 51' 0.93"	判定	有

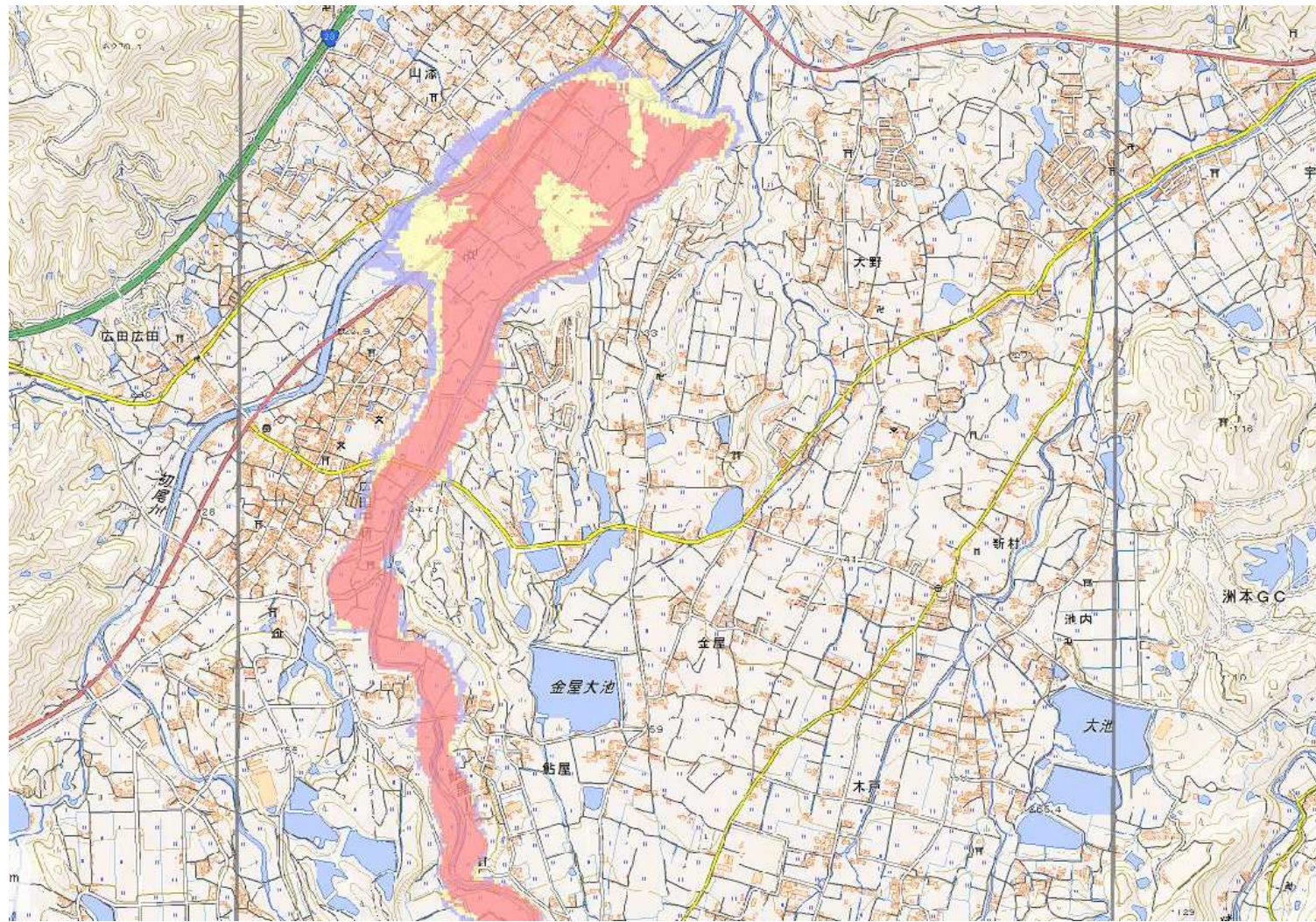


【関連ため池(上流側)】

歩行困難度  
 可能  
 困難  
 不可能

この地図の作成に当たっては、国土地理院長の承認を得て、同院発行の基盤地図情報及び電子地形図(タイル)を使用した。(承認番号 令元情使、第326号)

ID	20570229	ため池名	大城池	所在地	兵庫県洲本市鮎屋				
堤高 (m)	30.1	貯水量 (千m3)	946.0	緯度	34° 17' 19.65"	経度	134° 51' 0.93"	判定	有



【関連ため池(上流側)】

歩行困難度  
■ 可能  
■ 困難  
■ 不可能

この地図の作成に当たっては、  
国土地理院長の承認を得て、同  
院発行の基礎地図情報及び電子  
地形図(タイル)を使用した。(承  
認番号 令元情使、第326号)

ID	20570229	ため池名	大城池	所在地	兵庫県洲本市鮎屋				
堤高 (m)	30.1	貯水量 (千m3)	946.0	緯度	34° 17' 19.65"	経度	134° 51' 0.93"	判定	有

