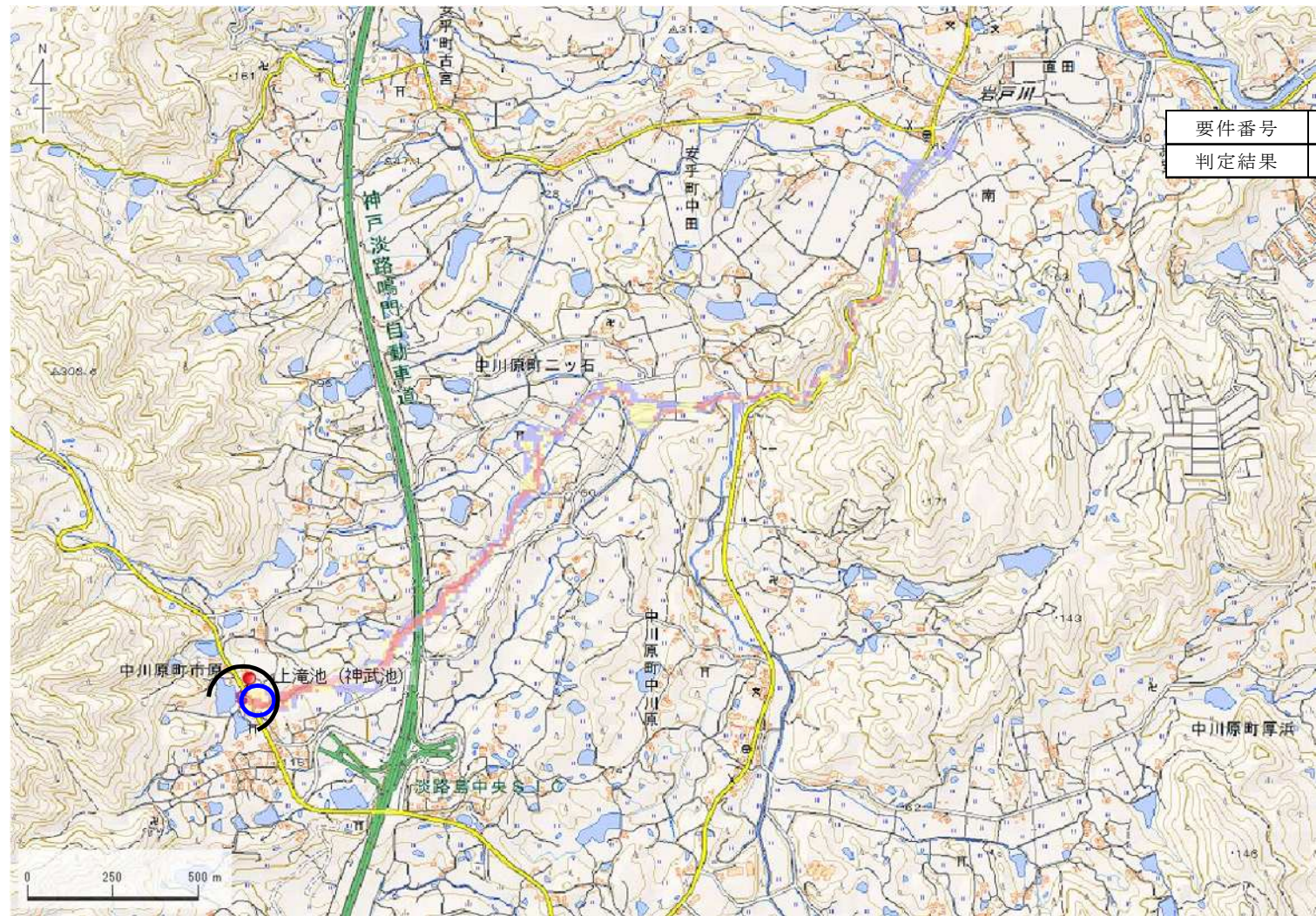


ID	20570153	ため池名	上滝池(神武池)	所在地	兵庫県洲本市中川原町市原				
堤高(m)	8.7	貯水量(千m3)	13.0	緯度	34° 22' 30.42"	経度	134° 51' 18.91"	判定	有



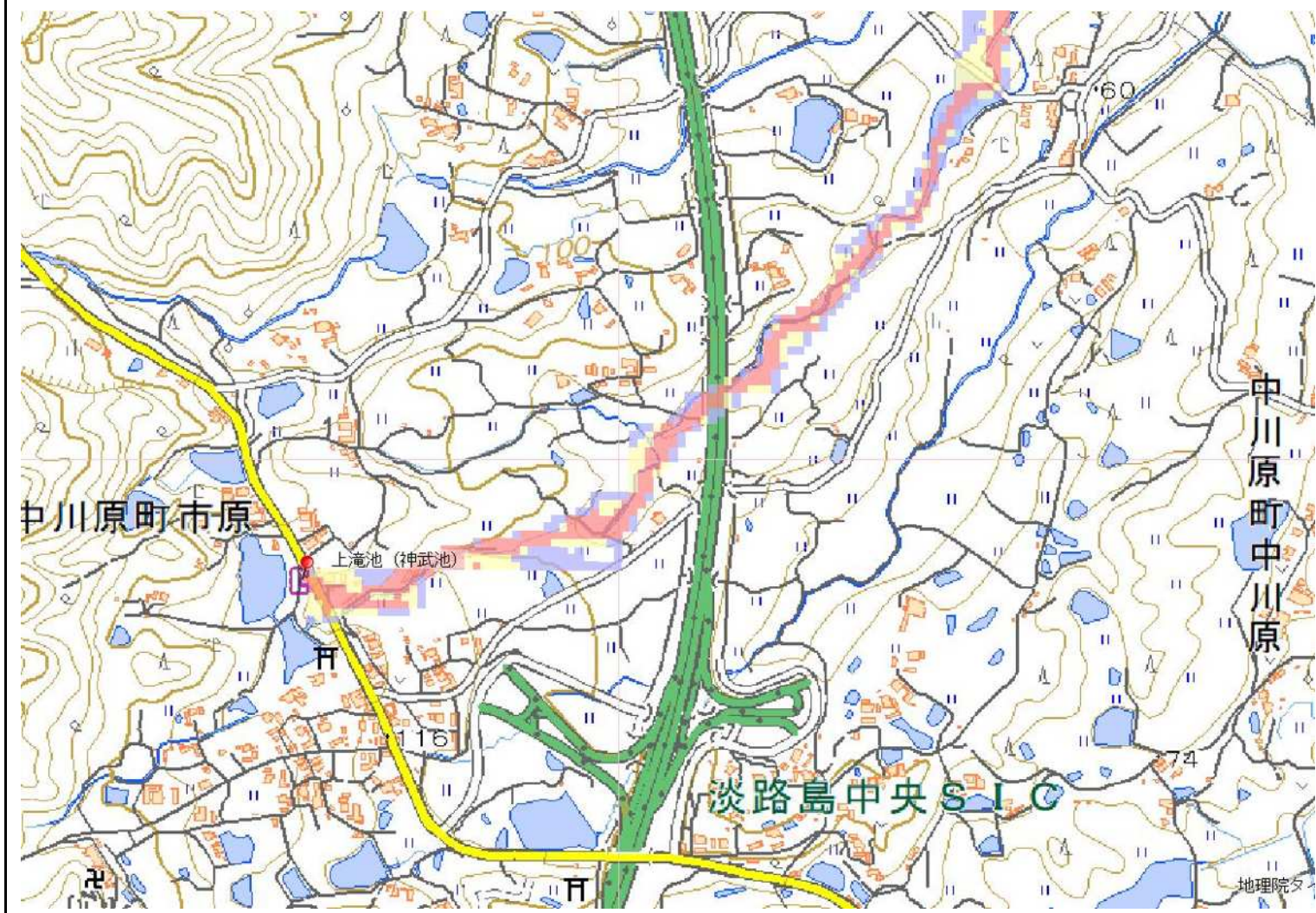
【関連ため池(上流側)】

要件番号	①	②	③	④	⑤	⑥
判定結果	有	-				

歩行困難度  
■ 可能  
■ 困難  
■ 不可能

この地図の作成に当たっては、  
国土地理院長の承認を得て、同  
院発行の基盤地図情報及び電子  
地形図(タイル)を使用した。(承  
認番号 令元情使、第326号)

ID	20570153	ため池名	上滝池(神武池)	所在地	兵庫県洲本市中川原町市原				
堤高 (m)	8.7	貯水量 (千m3)	13.0	緯度	34° 22' 30.42"	経度	134° 51' 18.91"	判定	有



【関連ため池(上流側)】

歩行困難度  
 可能  
 困難  
 不可能

この地図の作成に当たっては、  
 国土地理院長の承認を得て、同  
 院発行の基盤地図情報及び電子  
 地形図(タイル)を使用した。(承  
 認番号 令元情使、第326号)