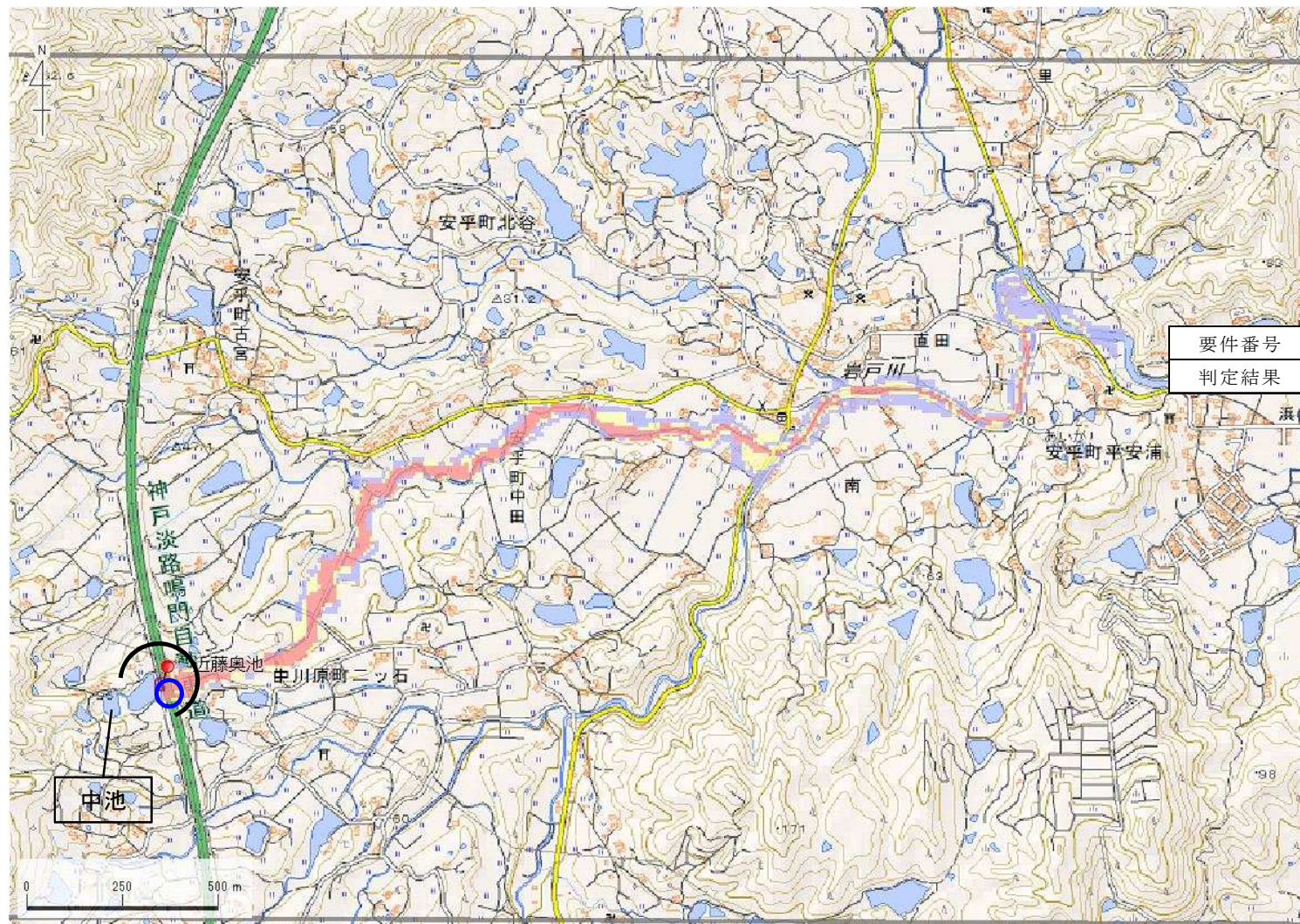


ID	20570160	ため池名	近藤奥池	所在地	兵庫県洲本市中川原町二ツ石				
堤高 (m)	11.0	貯水量 (千m3)	18.0	緯度	34° 23' 2.42"	経度	134° 51' 34.54"	判定	有



【関連ため池(上流側)】
20570163 中池

20570163 中池	13.0
20570160 近藤奥池	18.0
解析貯水量	31.0

要件番号	①	②	③	④	⑤	⑥
判定結果	有	-				

歩行困難度
■ 可能
■ 困難
■ 不可能

この地図の作成に当たっては、
国土地理院長の承認を得て、同
院発行の基盤地図情報及び電子
地形図(タイル)を使用した。(承
認番号 令元情使、第326号)

ID	20570160	ため池名	近藤奥池	所在地	兵庫県洲本市中川原町ニツ石				
堤高 (m)	11.0	貯水量 (千m3)	18.0	緯度	34° 23' 2.42"	経度	134° 51' 34.54"	判定	有



【関連ため池(上流側)】
20570163 中池

20570163 中池	13.0
20570160 近藤奥池	18.0
解析貯水量	31.0

歩行困難度

- 可能
- 困難
- 不可能

この地図の作成に当たっては、
国土地理院長の承認を得て、同
院発行の基盤地図情報及び電子
地形図(タイル)を使用した。(承
認番号 令元情使、第326号)