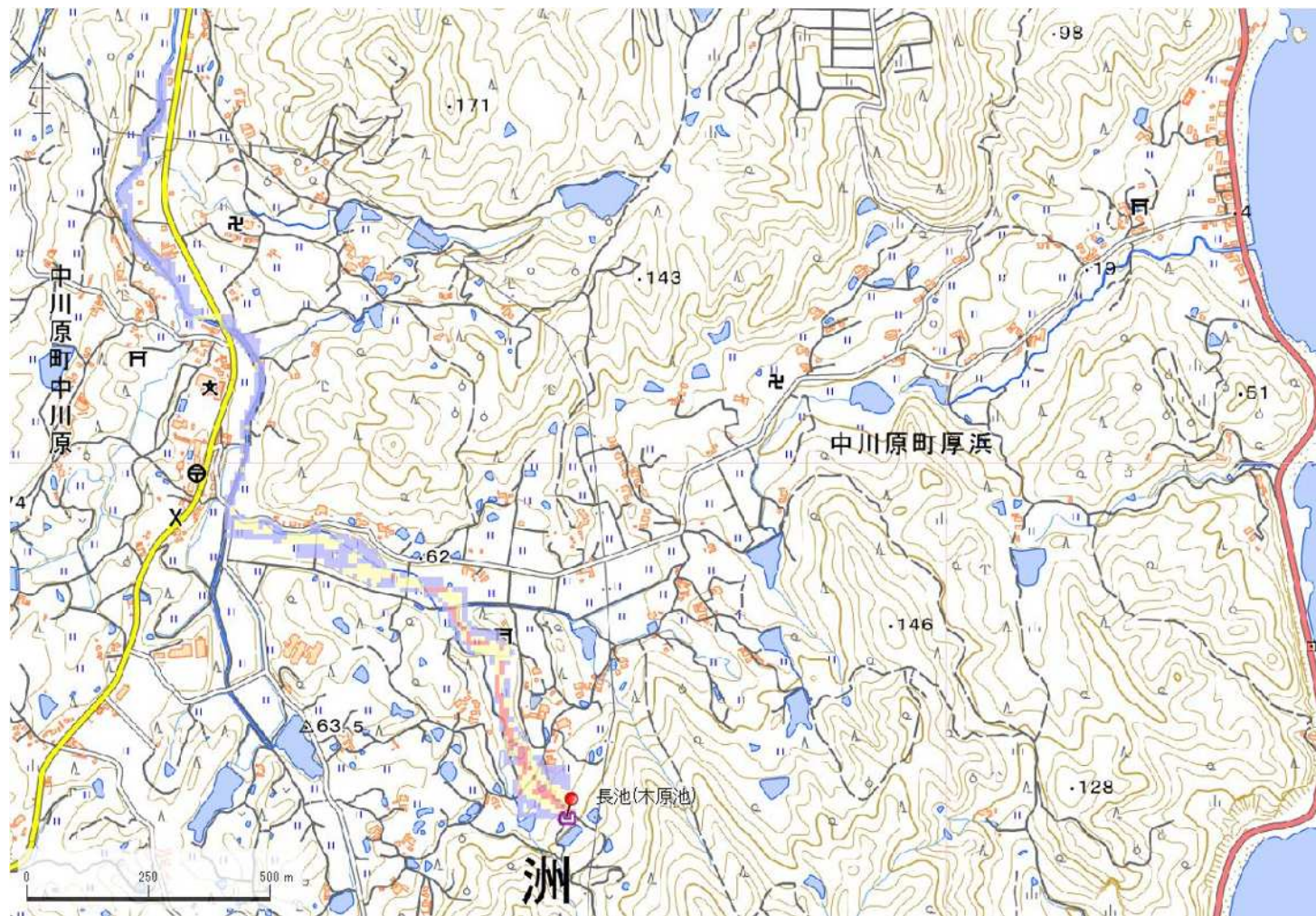


ID	20570112	ため池名	長池(木原池)	所在地	兵庫県洲本市中川原町厚浜				
堤高(m)	9.2	貯水量(千m3)	3.0	緯度	34° 22' 0.48" N	経度	134° 52' 49.09" E	判定	無



解析貯水量計算(上流側関連ため池含む)		
ID	池名	貯水量(千m3)
解析貯水量計		

要件番号	①	②	③	④	⑤	⑥
判定結果	無	無	無	無	有	

歩行困難度
■ 可能
■ 困難
■ 不可能

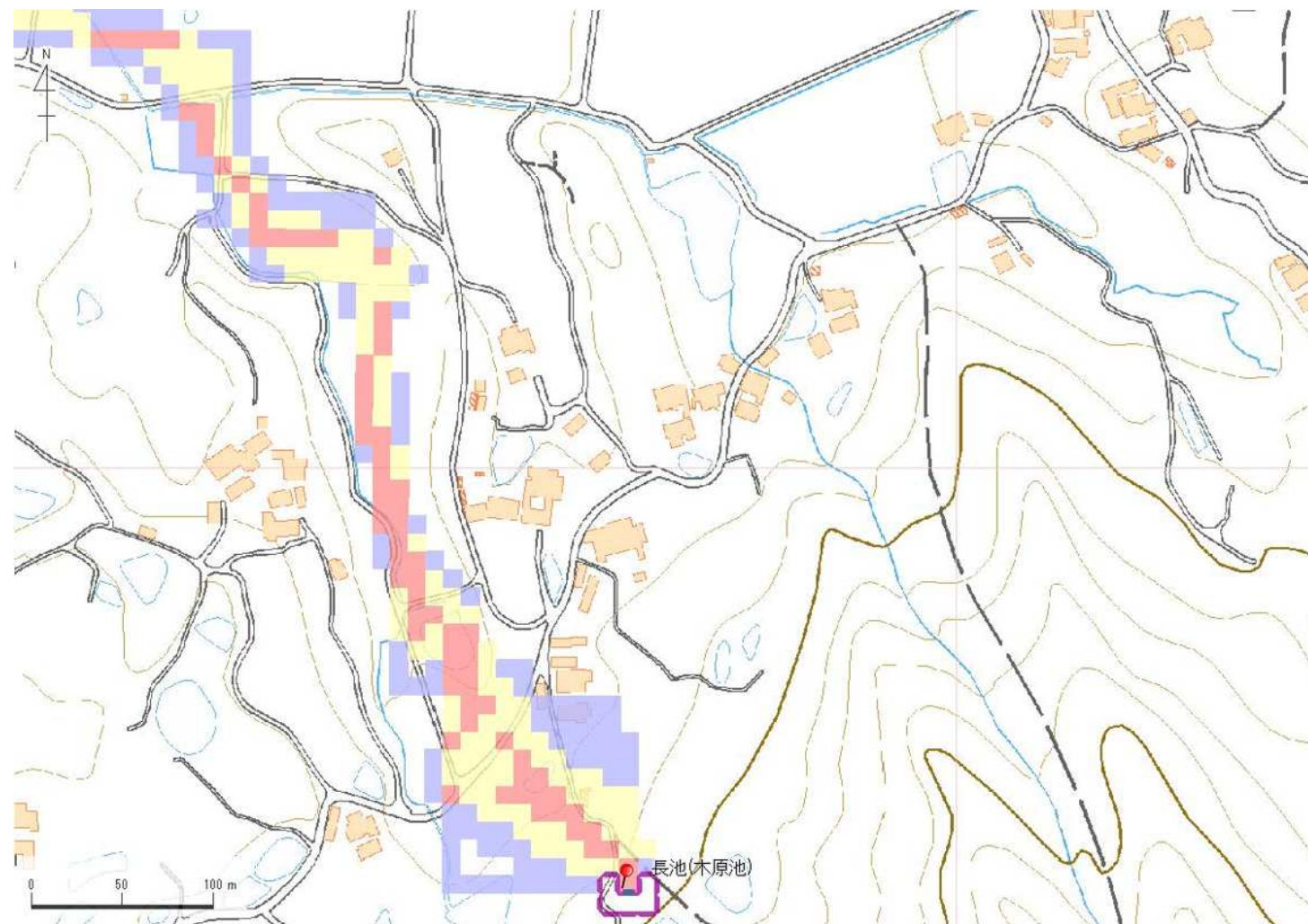
【浸水面積(ha)】
 歩行可能 4.6 ha
 歩行困難 2.2 ha
 歩行不可能 0.8 ha

この地図の作成に当たっては、国土地理院長の承認を得て、同院発行の基盤地図情報及び電子地形図(タイトル)を使用した。(承認番号 令元情使、第635号)

ID	20570112	ため池名	長池(木原池)	所在地	兵庫県洲本市中川原町厚浜				
堤高 (m)	9.2	貯水量 (千m3)	3.0	緯度	34° 22' 0.48" N	経度	134° 52' 49.09" E	判定	無

解析貯水量計算(上流側関連ため池含む)

ID	池名	貯水量 (千m3)
解析貯水量計		



歩行困難度

- 可能
- 困難
- 不可能

【浸水面積(ha)】

- 歩行可能 4.6 ha
- 歩行困難 2.2 ha
- 歩行不可能 0.8 ha

この地図の作成に当たっては、国土地理院長の承認を得て、同院発行の基盤地図情報及び電子地形図(タイル)を使用した。(承認番号 令元情使、第635号)