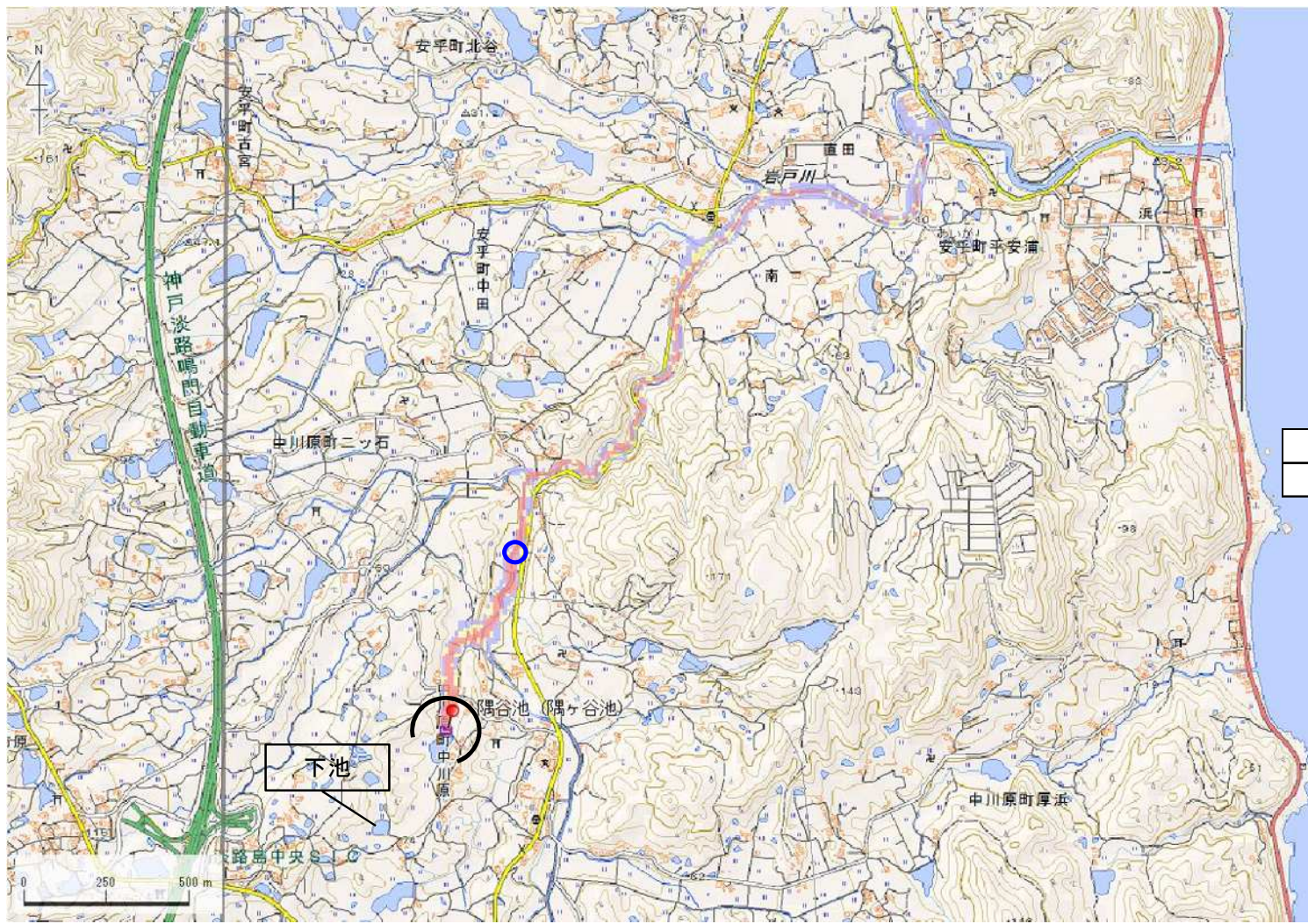


ID	20570117	ため池名	隅谷池(隅ヶ谷池)	所在地	兵庫県洲本市中川原町中川原				
堤高 (m)	3.3	貯水量 (千m3)	14.0	緯度	34° 22' 33.62"	経度	134° 52' 7.65"	判定	有



【関連ため池(上流側)】
20570124 下池

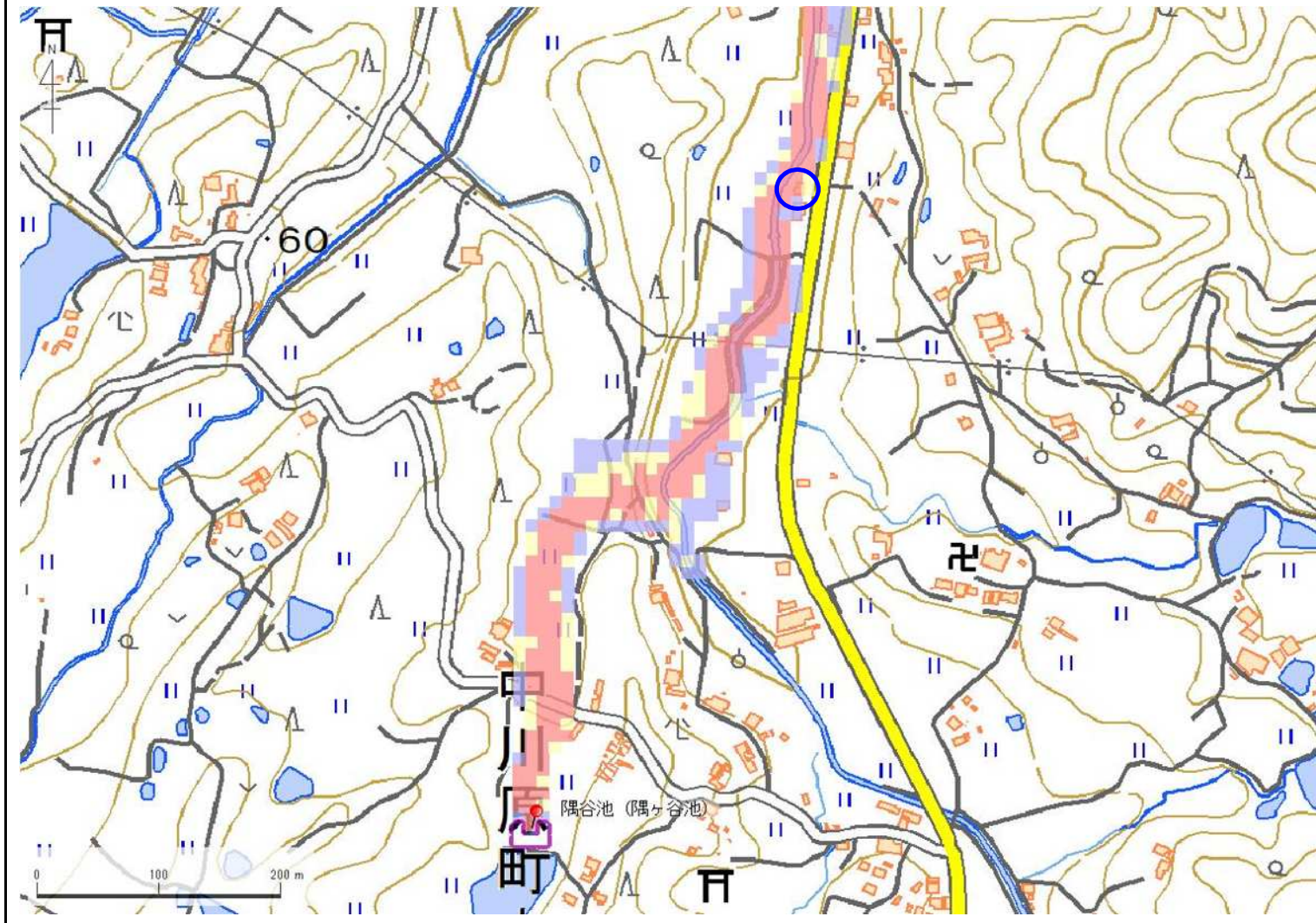
20570124 下池	14.0
20570117 隅谷池(隅ヶ谷池)	4.0
解析貯水量	18.0

要件番号	①	②	③	④	⑤	⑥
判定結果	無	-	有			

歩行困難度
■ 可能
■ 困難
■ 不可能

この地図の作成に当たっては、
国土地理院長の承認を得て、同
院発行の基盤地図情報及び電子
地形図(タイル)を使用した。(承
認番号 令元情使、第326号)

ID	20570117	ため池名	隅谷池(隅ヶ谷池)	所在地	兵庫県洲本市中川原町中川原				
堤高 (m)	3.3	貯水量 (千m3)	14.0	緯度	34° 22' 33.62"	経度	134° 52' 7.65"	判定	有



【関連ため池(上流側)】
20570124 下池

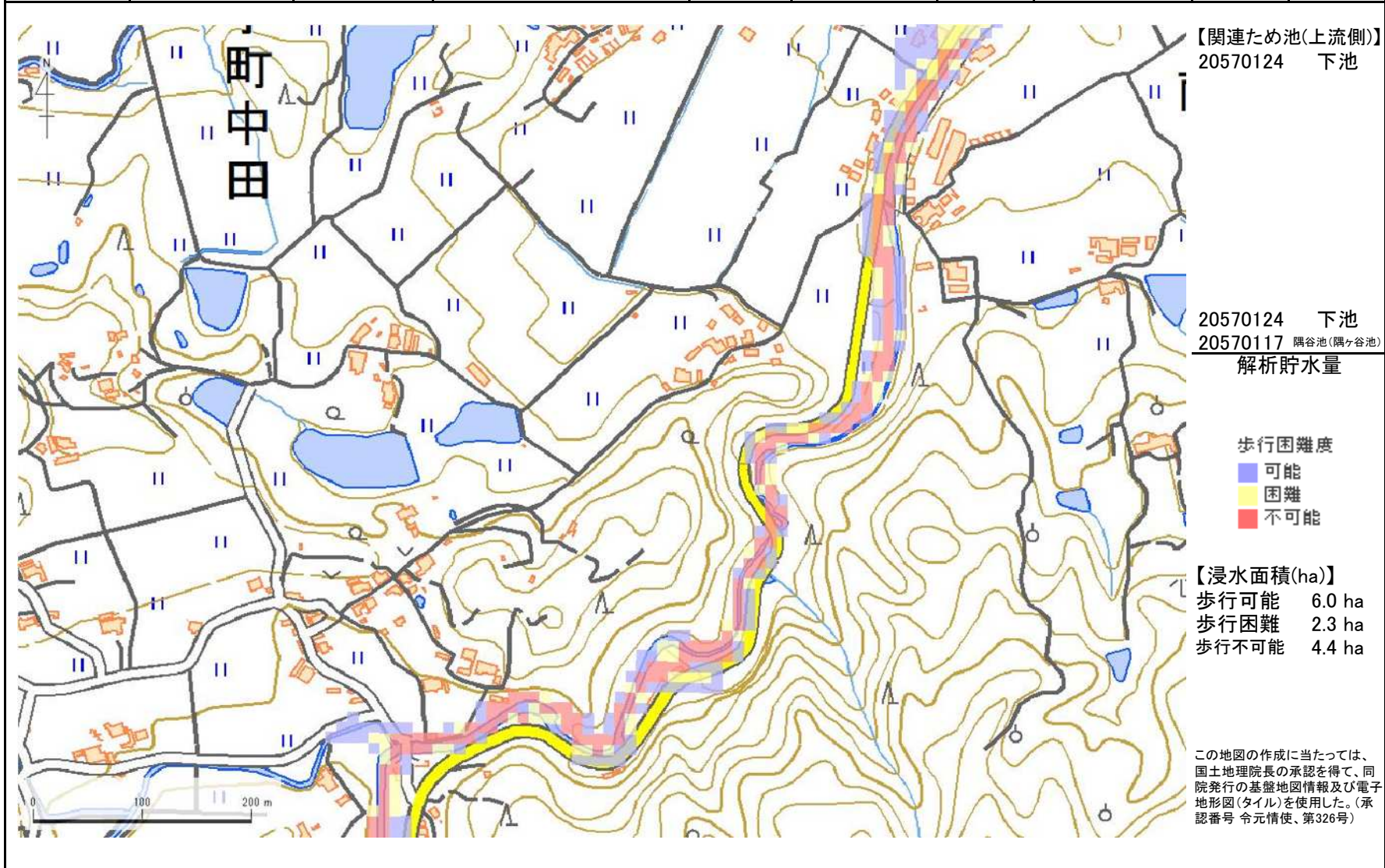
20570124 下池	14.0
20570117 隅谷池(隅ヶ谷池)	4.0
解析貯水量	18.0

歩行困難度
■ 可能
■ 困難
■ 不可能

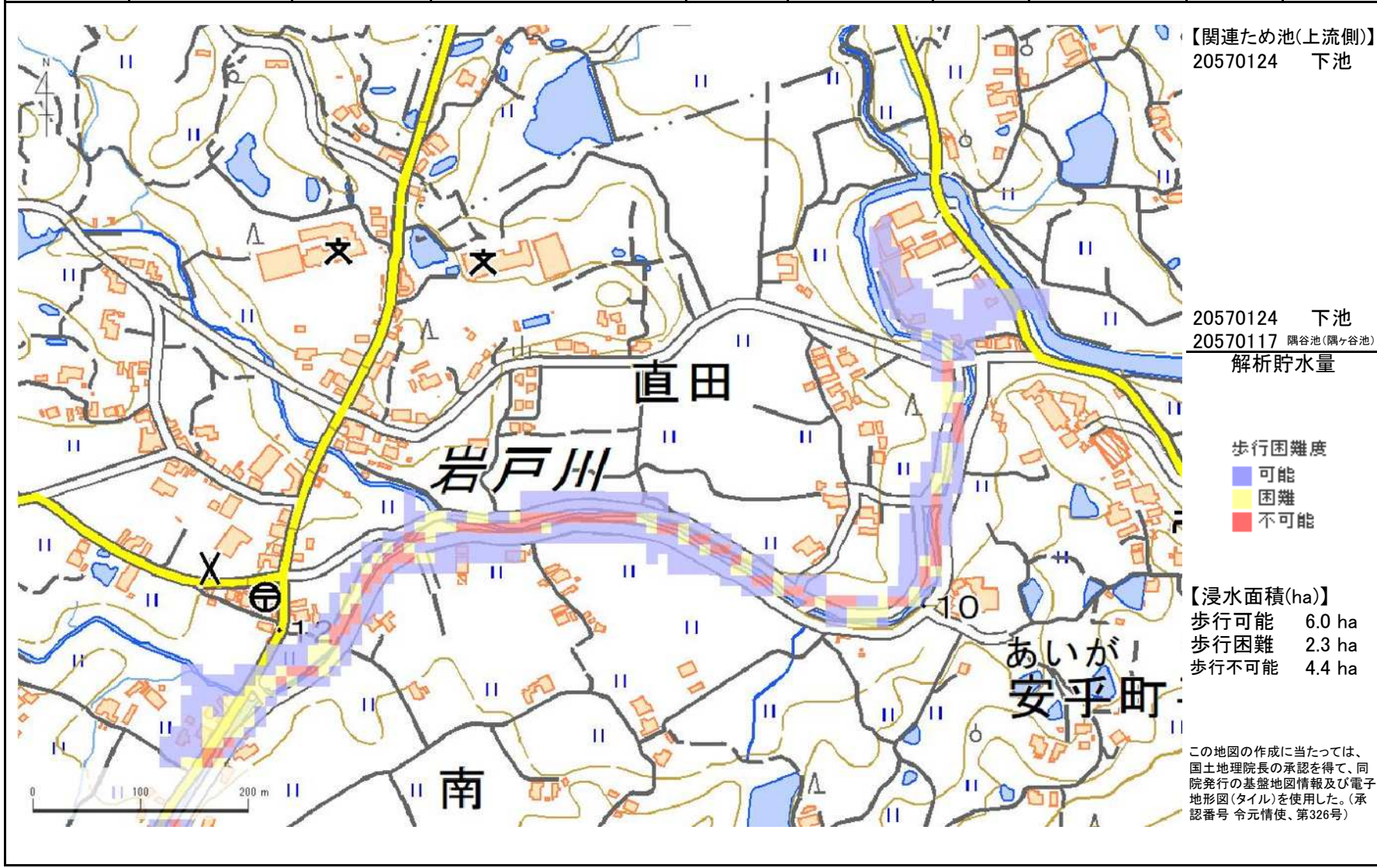
【浸水面積(ha)】
 歩行可能 6.0 ha
 歩行困難 2.3 ha
 歩行不可能 4.4 ha

この地図の作成に当たっては、
 国土地理院長の承認を得て、同
 院発行の基盤地図情報及び電子
 地形図(タイル)を使用した。(承
 認番号 令元情使、第326号)

ID	20570117	ため池名	隅谷池(隅ヶ谷池)	所在地	兵庫県洲本市中川原町中川原				
堤高 (m)	3.3	貯水量 (千m3)	14.0	緯度	34° 22' 33.62"	経度	134° 52' 7.65"	判定	有



ID	20570117	ため池名	隅谷池(隅ヶ谷池)	所在地	兵庫県洲本市中川原町中川原				
堤高 (m)	3.3	貯水量 (千m3)	14.0	緯度	34° 22' 33.62"	経度	134° 52' 7.65"	判定	有



【関連ため池(上流側)】
20570124 下池

20570124 下池	14.0
20570117 隅谷池(隅ヶ谷池)	4.0
解析貯水量	18.0

歩行困難度
■ 可能
■ 困難
■ 不可能

【浸水面積(ha)】
 歩行可能 6.0 ha
 歩行困難 2.3 ha
 歩行不可能 4.4 ha

この地図の作成に当たっては、国土地理院長の承認を得て、同院発行の基礎地図情報及び電子地形図(タイル)を使用した。(承認番号 令元情使、第326号)