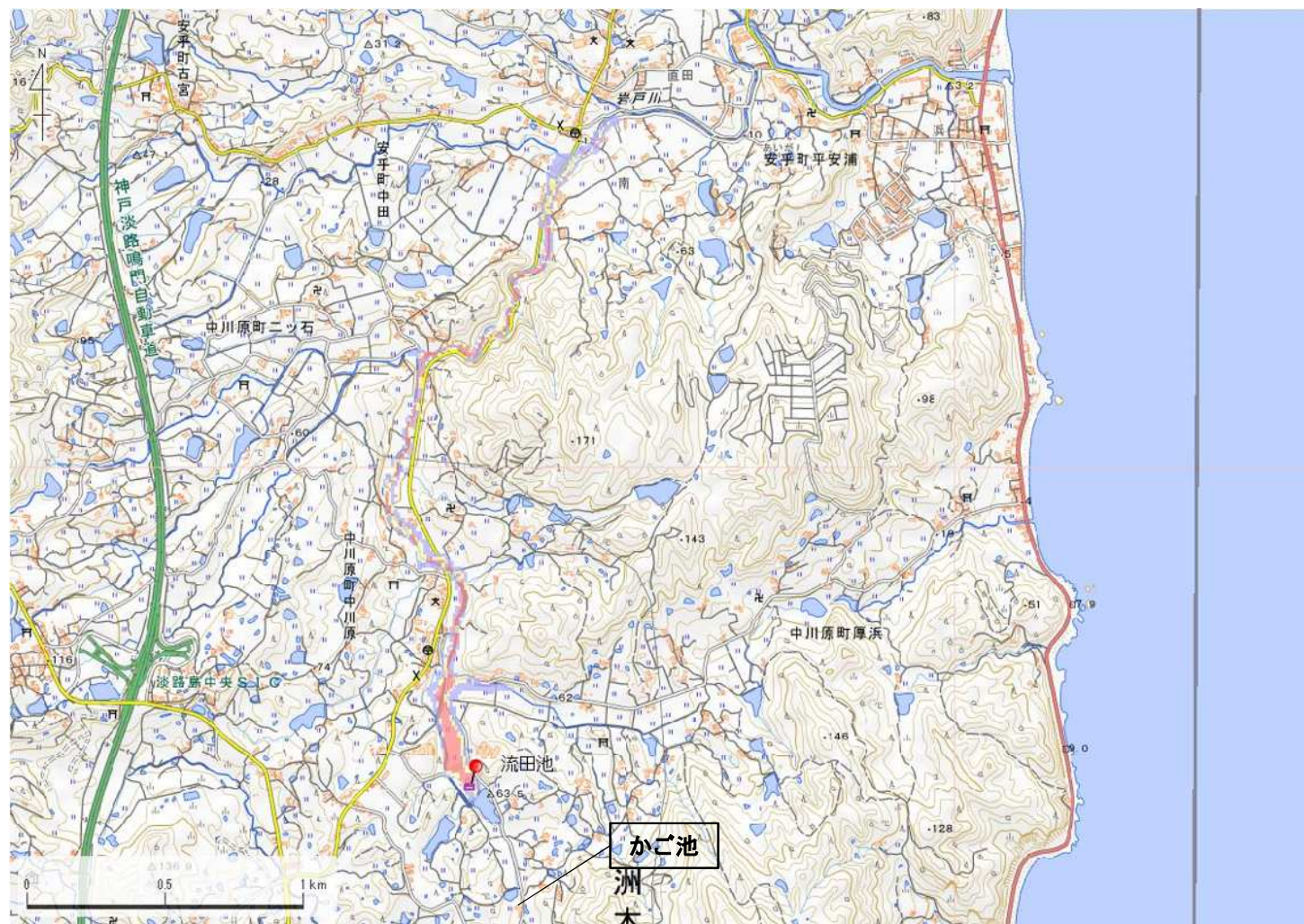


ID	20570123	ため池名	流田池	所在地	兵庫県洲本市中川原町中川原				
堤高 (m)	4.6	貯水量 (千m3)	18.0	緯度	34° 22' 7.68" N	経度	134° 52' 25.90" E	判定	無



解析貯水量計算(上流側関連ため池含む)		
ID	池名	貯水量 (千m3)
20570127	かご池	2.0
20570123	流田池	18.0
解析貯水量計		20.0

要件番号	①	②	③	④	⑤	⑥
判定結果	無	無	無	有	有	

歩行困難度

- 可能
- 困難
- 不可能

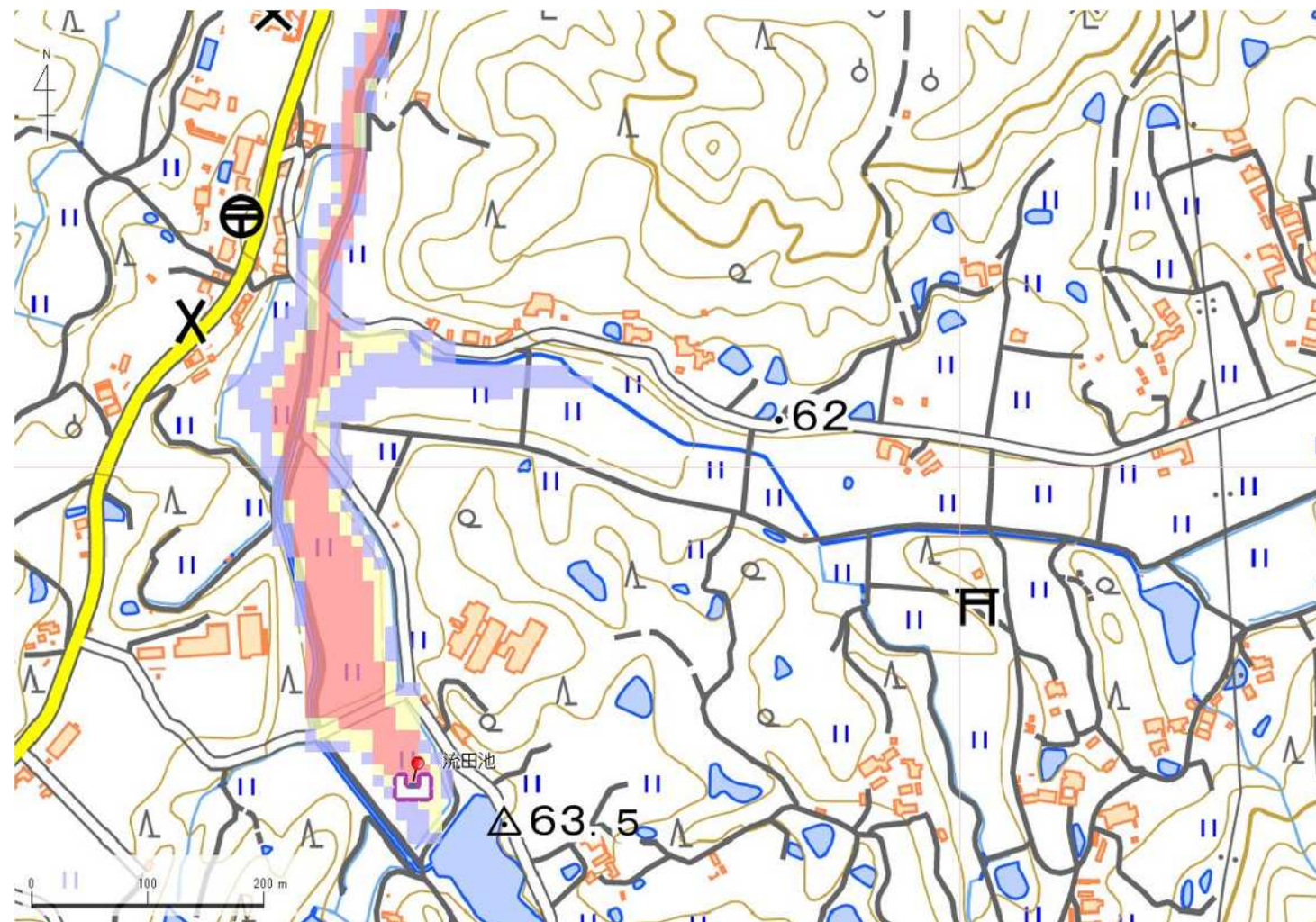
【浸水面積(ha)】

- 歩行可能 5.9 ha
- 歩行困難 3.2 ha
- 歩行不可能 4.3 ha

この地図の作成に当たっては、国土地理院長の承認を得て、同院発行の基盤地図情報及び電子地形図(タイル)を使用した。(承認番号 令元情使、第635号)

ID	20570123	ため池名	流田池	所在地	兵庫県洲本市中川原町中川原				
堤高 (m)	4.6	貯水量 (千m3)	18.0	緯度	34° 22' 7.68" N	経度	134° 52' 25.90" E	判定	無

解析貯水量計算(上流側関連ため池含む)		
ID	池名	貯水量 (千m3)
20570127	かご池	2.0
20570123	流田池	18.0
解析貯水量計		20.0



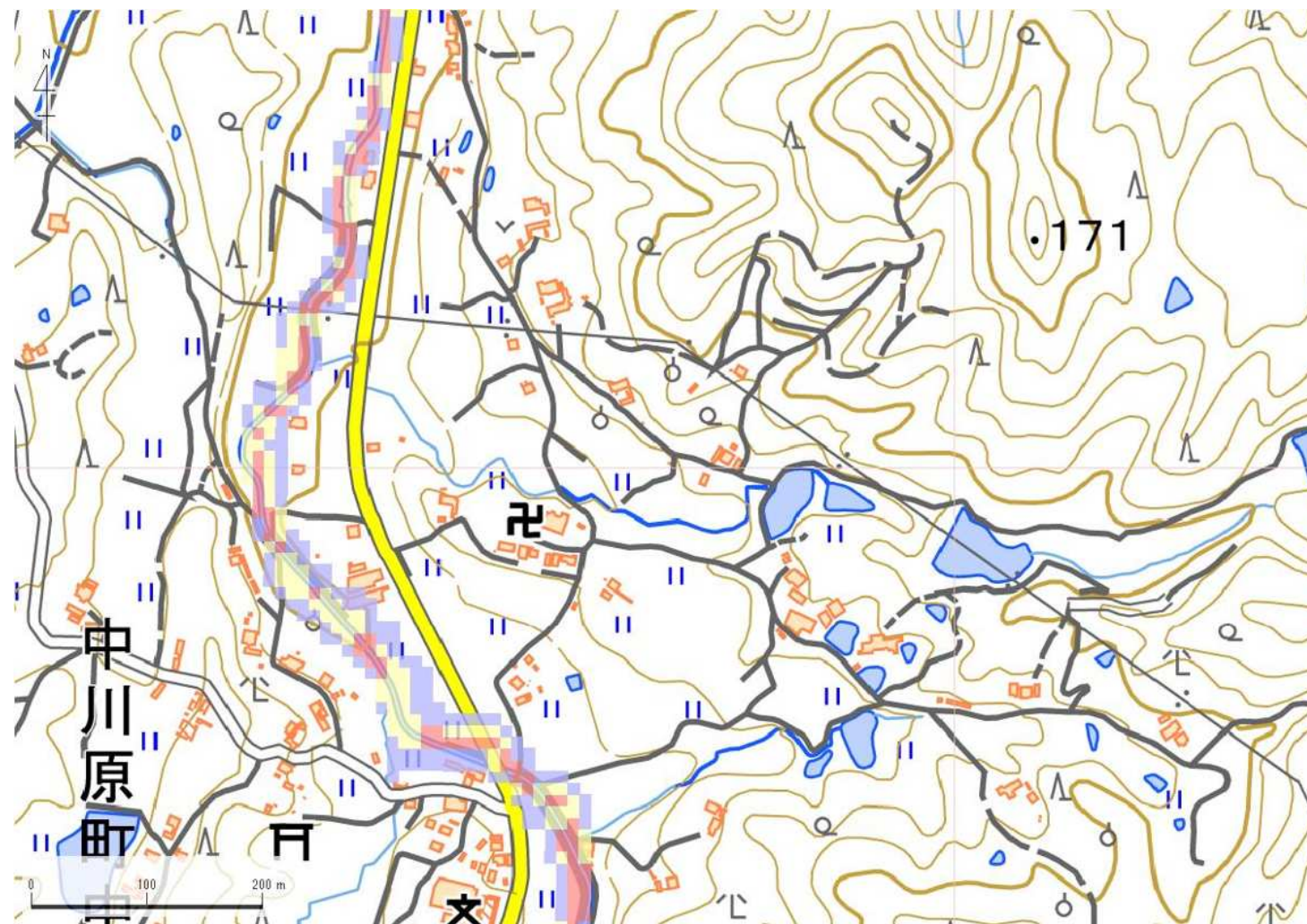
歩行困難度
■ 可能
■ 困難
■ 不可能

【浸水面積(ha)】
 歩行可能 5.9 ha
 歩行困難 3.2 ha
 歩行不可能 4.3 ha

この地図の作成に当たっては、国土地理院長の承認を得て、同院発行の基盤地図情報及び電子地形図(タイル)を使用した。(承認番号 令元情使、第635号)

ID	20570123	ため池名	流田池	所在地	兵庫県洲本市中川原町中川原				
堤高 (m)	4.6	貯水量 (千m3)	18.0	緯度	34° 22' 7.68" N	経度	134° 52' 25.90" E	判定	無

解析貯水量計算(上流側関連ため池含む)		
ID	池名	貯水量 (千m3)
20570127	かご池	2.0
20570123	流田池	18.0
解析貯水量計		20.0

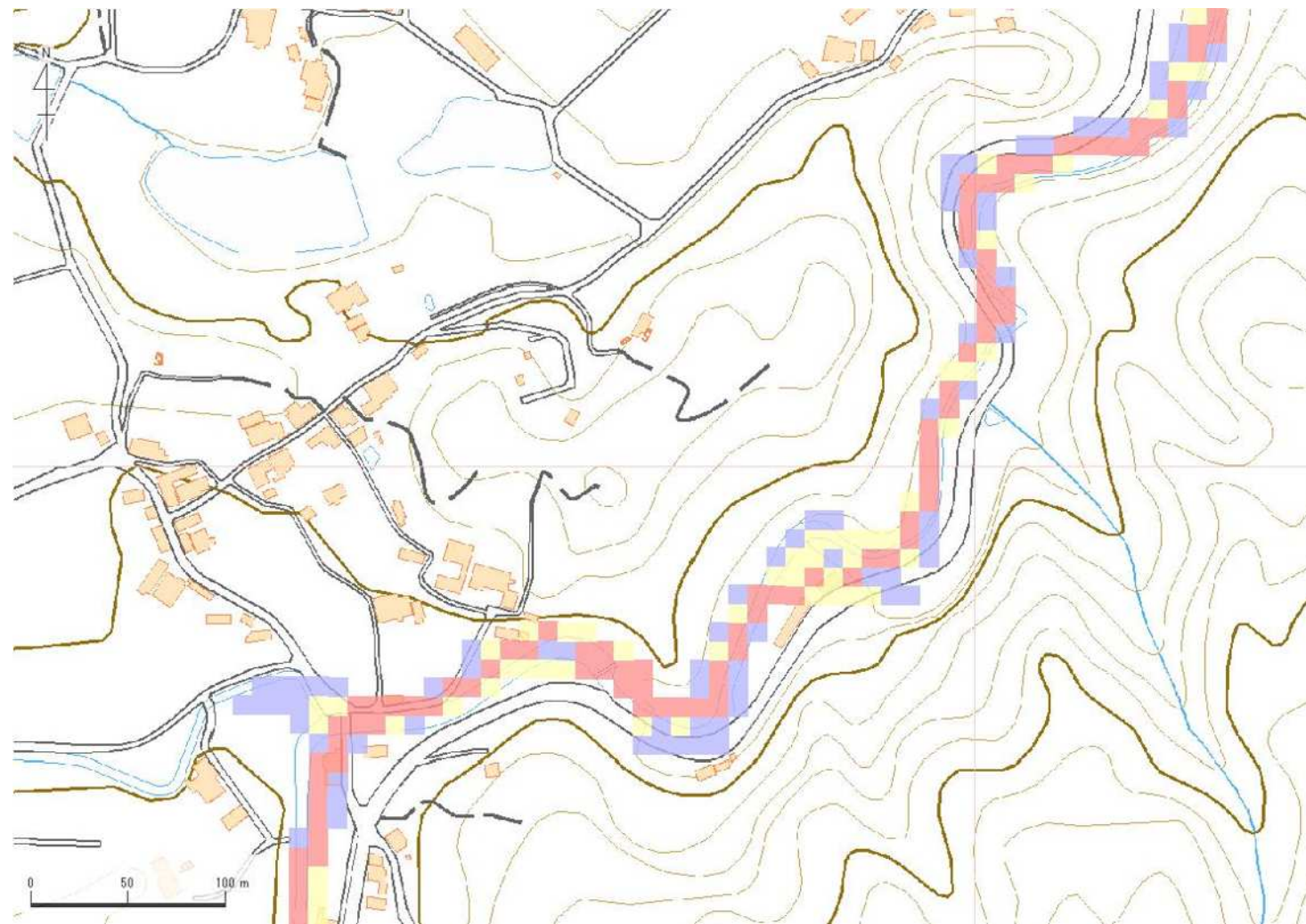


歩行困難度
■ 可能
■ 困難
■ 不可能

【浸水面積(ha)】
 歩行可能 5.9 ha
 歩行困難 3.2 ha
 歩行不可能 4.3 ha

この地図の作成に当たっては、国土地理院長の承認を得て、同院発行の基盤地図情報及び電子地形図(タイル)を使用した。(承認番号 令元情使、第635号)

ID	20570123	ため池名	流田池	所在地	兵庫県洲本市中川原町中川原				
堤高 (m)	4.6	貯水量 (千m3)	18.0	緯度	34° 22' 7.68" N	経度	134° 52' 25.90" E	判定	無



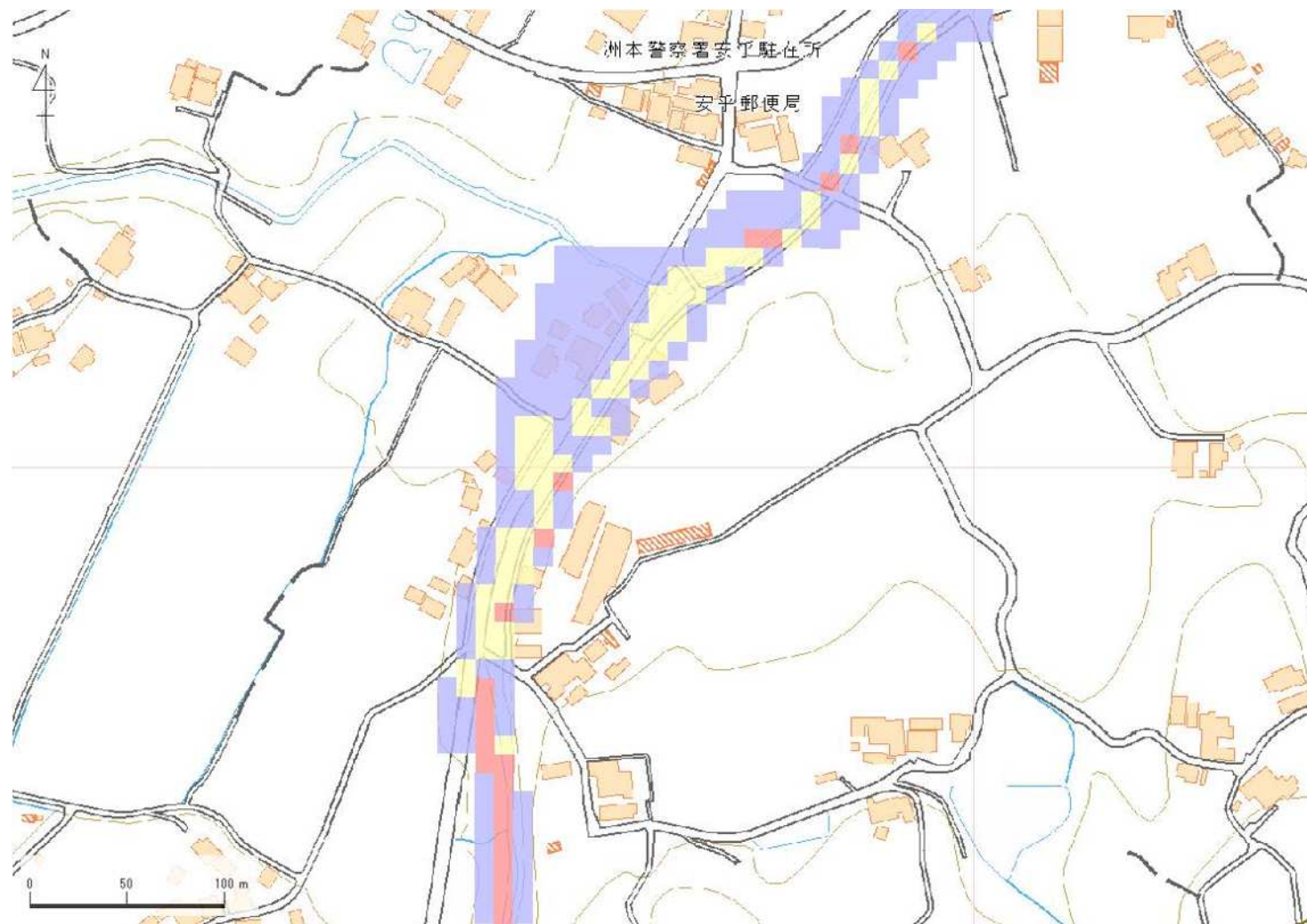
解析貯水量計算(上流側関連ため池含む)		
ID	池名	貯水量 (千m3)
20570127	かご池	2.0
20570123	流田池	18.0
解析貯水量計		20.0

歩行困難度
■ 可能
■ 困難
■ 不可能

【浸水面積(ha)】
 歩行可能 5.9 ha
 歩行困難 3.2 ha
 歩行不可能 4.3 ha

この地図の作成に当たっては、国土地理院長の承認を得て、同院発行の基盤地図情報及び電子地形図(タイル)を使用した。(承認番号 令元情使、第635号)

ID	20570123	ため池名	流田池	所在地	兵庫県洲本市中川原町中川原				
堤高 (m)	4.6	貯水量 (千m3)	18.0	緯度	34° 22' 7.68" N	経度	134° 52' 25.90" E	判定	無



解析貯水量計算(上流側関連ため池含む)		
ID	池名	貯水量 (千m3)
20570127	かご池	2.0
20570123	流田池	18.0
解析貯水量計		20.0

歩行困難度

- 可能
- 困難
- 不可能

【浸水面積(ha)】

- 歩行可能 5.9 ha
- 歩行困難 3.2 ha
- 歩行不可能 4.3 ha

この地図の作成に当たっては、国土地理院長の承認を得て、同院発行の基盤地図情報及び電子地形図(タイル)を使用した。(承認番号 令元情使、第635号)