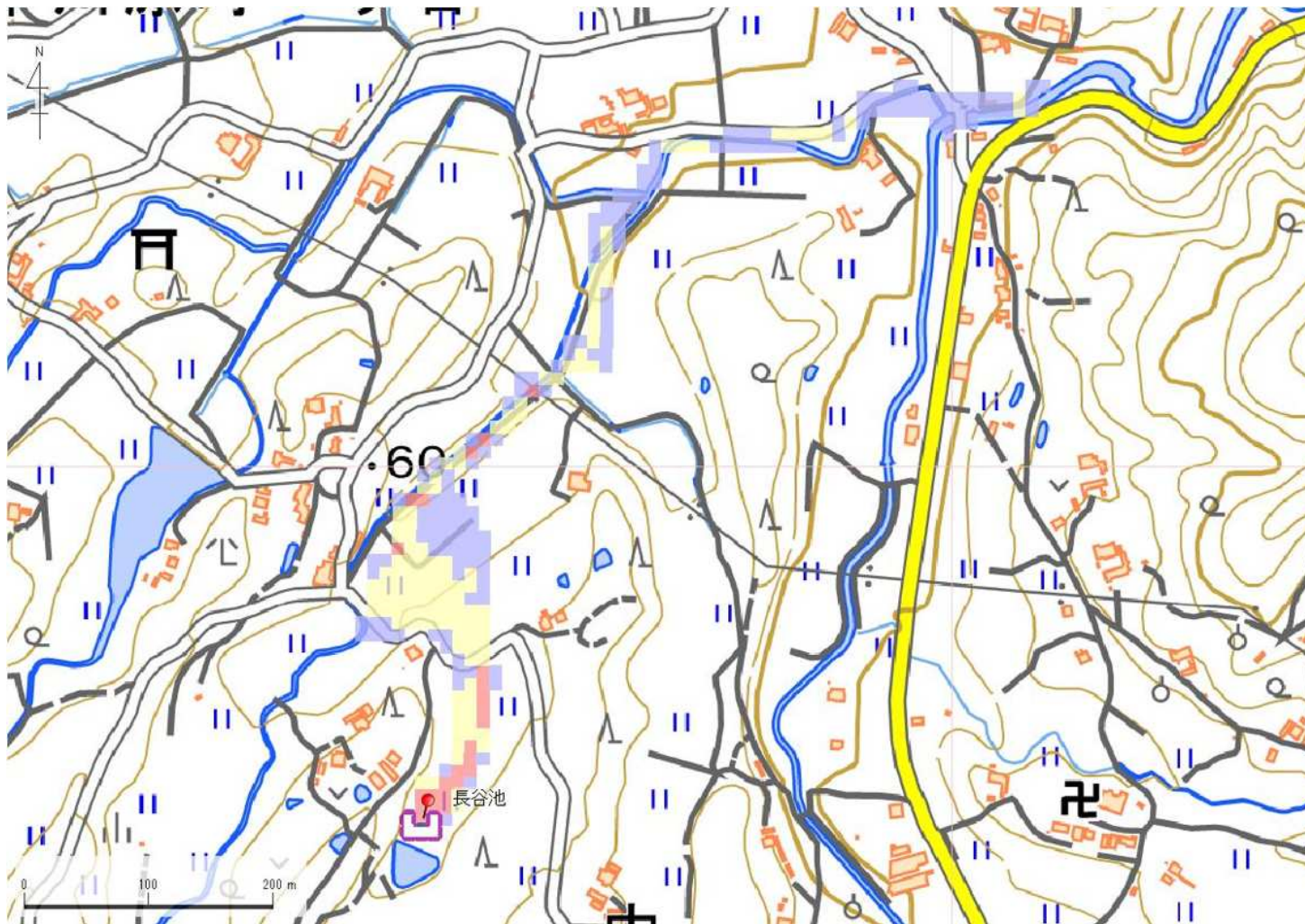


ID	20570126	ため池名	長谷池	所在地	兵庫県洲本市中川原町中川原			判定	無
堤高 (m)	3.4	貯水量 (千m3)	1.7	緯度	34° 22' 40.56" N	経度	134° 52' 0.70" E		



解析貯水量計算(上流側関連ため池含む)		
ID	池名	貯水量 (千m3)
解析貯水量計		

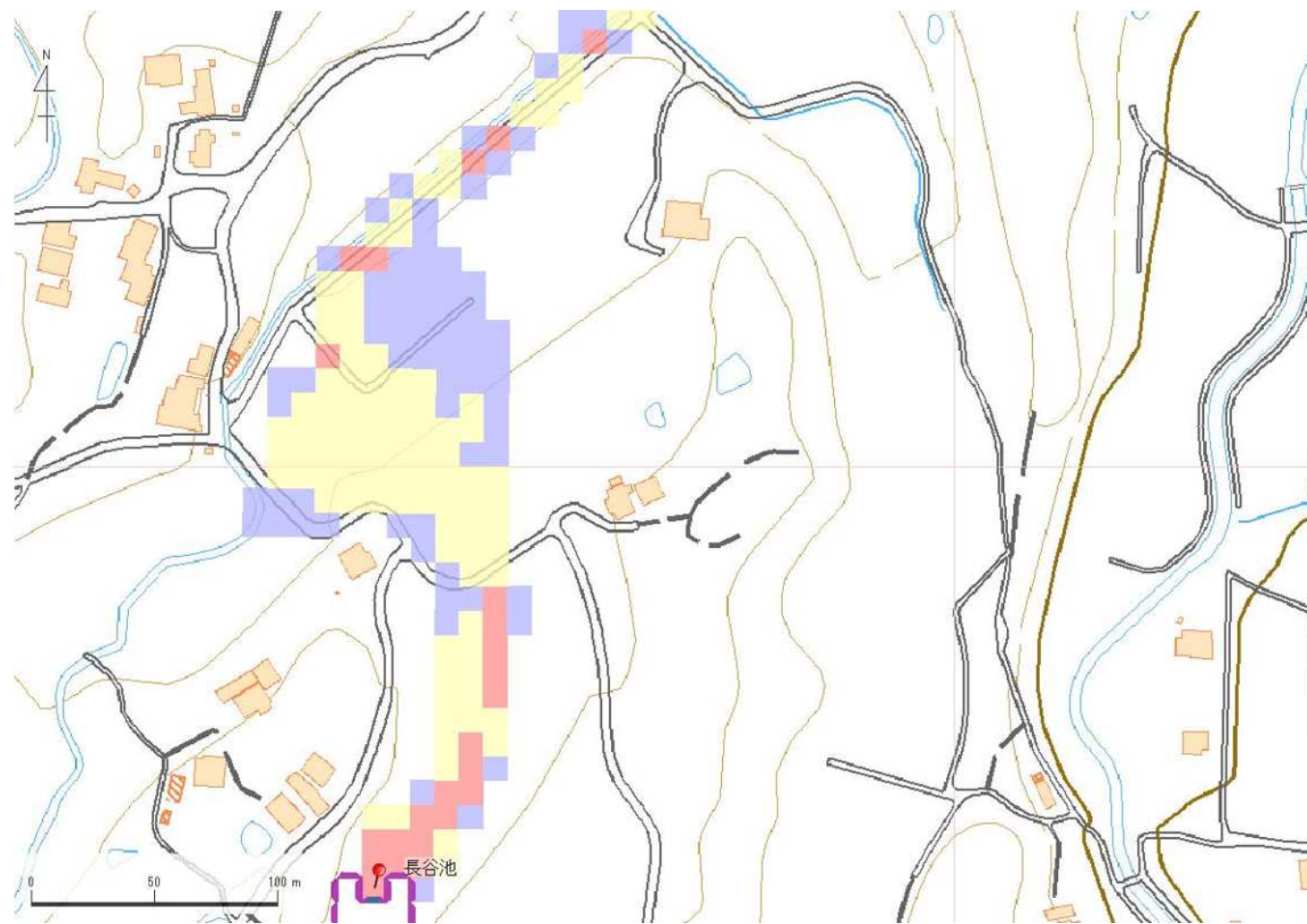
要件番号	①	②	③	④	⑤	⑥
判定結果	無	無	無	無	有	

歩行困難度  
■ 可能  
■ 困難  
■ 不可能

【浸水面積(ha)】  
 歩行可能 1.5 ha  
 歩行困難 1.2 ha  
 歩行不可能 0.2 ha

この地図の作成に当たっては、国土地理院長の承認を得て、同院発行の基盤地図情報及び電子地形図(タイル)を使用した。(承認番号 令元情使、第635号)

ID	20570126	ため池名	長谷池	所在地	兵庫県洲本市中川原町中川原				
堤高 (m)	3.4	貯水量 (千m3)	1.7	緯度	34° 22' 40.56" N	経度	134° 52' 0.70" E	判定	無



解析貯水量計算(上流側関連ため池含む)		
ID	池名	貯水量 (千m3)
解析貯水量計		

歩行困難度

- 可能
- 困難
- 不可能

【浸水面積(ha)】

- 歩行可能 1.5 ha
- 歩行困難 1.2 ha
- 歩行不可能 0.2 ha

この地図の作成に当たっては、国土地理院長の承認を得て、同院発行の基盤地図情報及び電子地形図(タイル)を使用した。(承認番号 令元情使、第635号)