

ID	20570129	ため池名	三木田大池	所在地	兵庫県洲本市中川原町三木田				
堤高 (m)	7.4	貯水量 (千m3)	150.0	緯度	34° 21' 34.20" N	経度	134° 52' 4.20" E	判定	有



解析貯水量計算(上流側関連ため池含む)		
ID	池名	貯水量 (千m3)
20570133	高山池	0.8
20570129	三木田大池	150.0
解析貯水量計		150.8

要件番号	①	②	③	④	⑤	⑥
判定結果	無	-	有	無		

歩行困難度

- 可能
- 困難
- 不可能

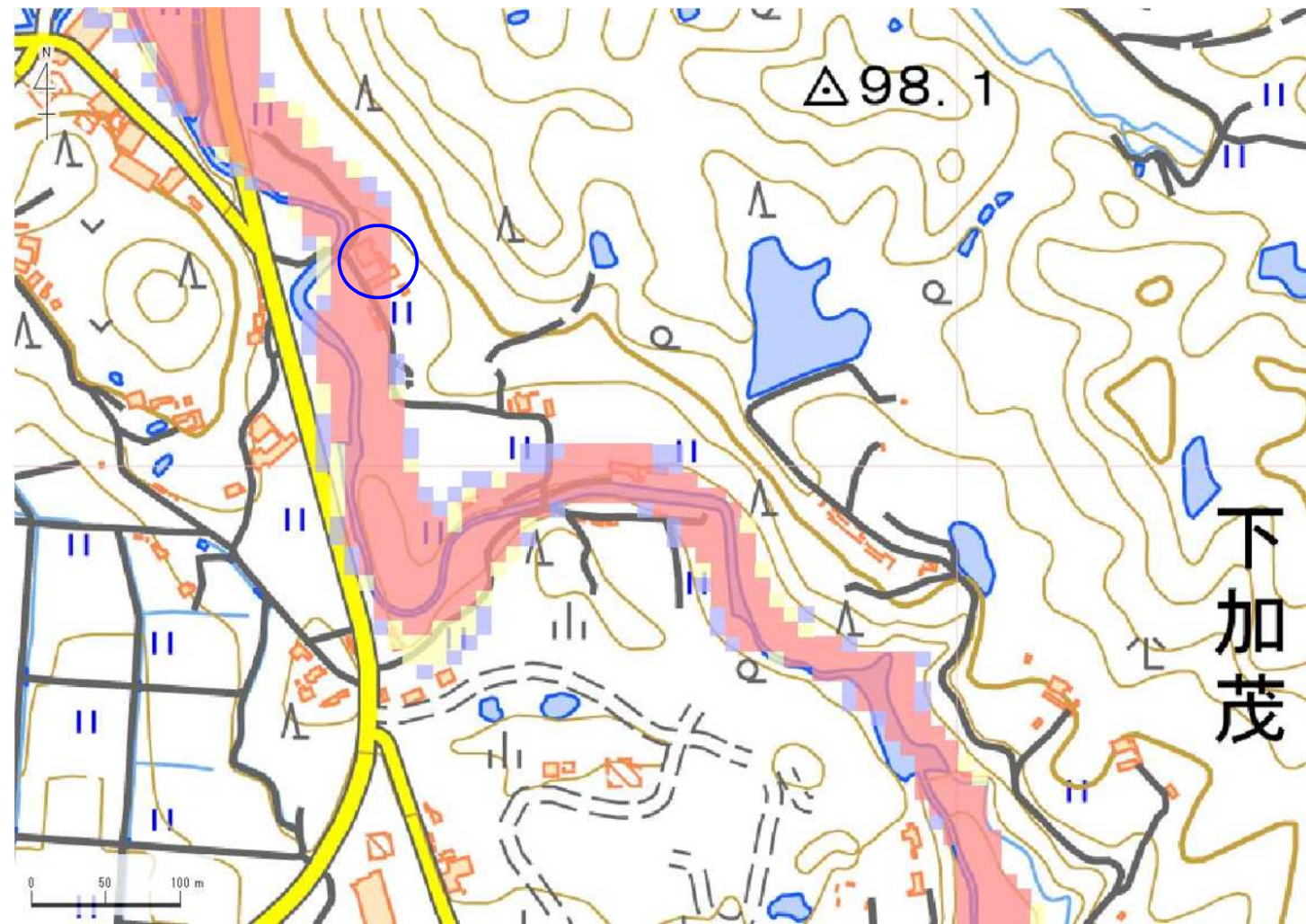
【浸水面積(ha)】

- 歩行可能 -
- 歩行困難 -
- 歩行不可能 -

この地図の作成に当たっては、国土地理院長の承認を得て、同院発行の基盤地図情報及び電子地形図(タイトル)を使用した。(承認番号 令元情使、第635号)

ID	20570129	ため池名	三木田大池	所在地	兵庫県洲本市中川原町三木田				
堤高 (m)	7.4	貯水量 (千m3)	150.0	緯度	34° 21' 34.20" N	経度	134° 52' 4.20" E	判定	有

解析貯水量計算(上流側関連ため池含む)		
ID	池名	貯水量 (千m3)
20570133	高山池	0.8
20570129	三木田大池	150.0
解析貯水量計		150.8



歩行困難度

- 可能
- 困難
- 不可能

【浸水面積(ha)】

- 歩行可能 -
- 歩行困難 -
- 歩行不可能 -

この地図の作成に当たっては、国土地理院長の承認を得て、同院発行の基盤地図情報及び電子地形図(タイル)を使用した。(承認番号 令元情使、第635号)

ID	20570129	ため池名	三木田大池	所在地	兵庫県洲本市中川原町三木田				
堤高 (m)	7.4	貯水量 (千m3)	150.0	緯度	34° 21' 34.20" N	経度	134° 52' 4.20" E	判定	有

解析貯水量計算(上流側関連ため池含む)		
ID	池名	貯水量 (千m3)
20570133	高山池	0.8
20570129	三木田大池	150.0
解析貯水量計		150.8

歩行困難度
■ 可能
■ 困難
■ 不可能

【浸水面積(ha)】
 歩行可能 -
 歩行困難 -
 歩行不可能 -

この地図の作成に当たっては、国土地理院長の承認を得て、同院発行の基盤地図情報及び電子地形図(タイル)を使用した。(承認番号 令元情使、第635号)

