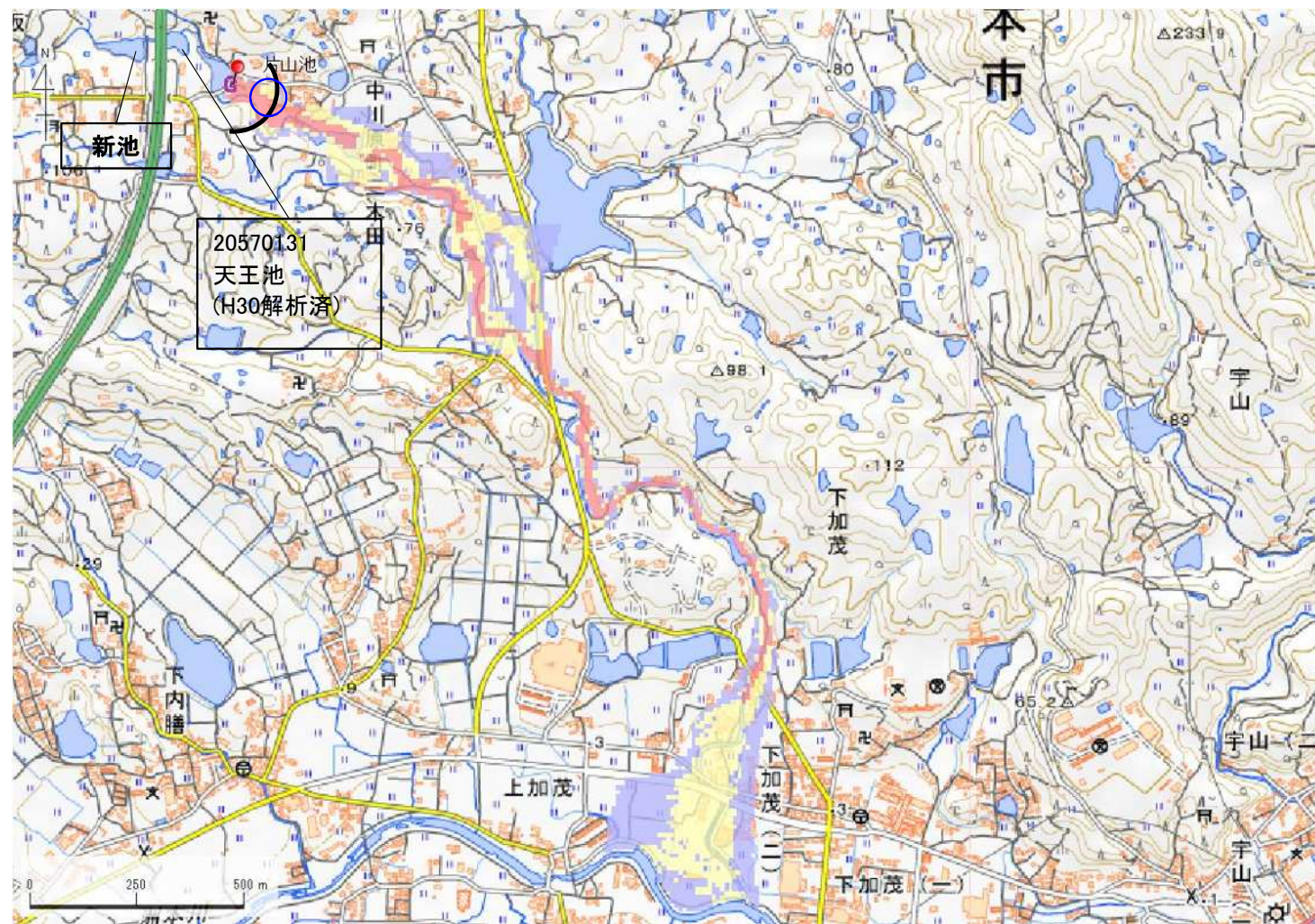


ID	20570145	ため池名	片山池	所在地	兵庫県洲本市中川原町三木田				
堤高 (m)	6.3	貯水量 (千m3)	10.0	緯度	34° 21' 47.41" N	経度	134° 51' 34.82" E	判定	有



解析貯水量計算(上流側関連ため池含む)		
ID	池名	貯水量 (千m3)
20570141	新池	15.0
20570131	天王池	6.6
20570145	片山池	10.0
解析貯水量計		31.6

要件番号	①	②	③	④	⑤	⑥
判定結果	有	-	有			

歩行困難度  
■ 可能  
■ 困難  
■ 不可能

【浸水面積(ha)】  
 歩行可能 -  
 歩行困難 -  
 歩行不可能 -

この地図の作成に当たっては、国土地理院長の承認を得て、同院発行の基盤地図情報及び電子地形図(タイトル)を使用した。(承認番号 令元情使、第635号)

ID	20570145	ため池名	片山池	所在地	兵庫県洲本市中川原町三木田				
堤高 (m)	6.3	貯水量 (千m3)	10.0	緯度	34° 21' 47.41" N	経度	134° 51' 34.82" E	判定	有

解析貯水量計算(上流側関連ため池含む)

ID	池名	貯水量 (千m3)
20570141	新池	15.0
20570131	天王池	6.6
20570145	片山池	10.0
解析貯水量計		31.6

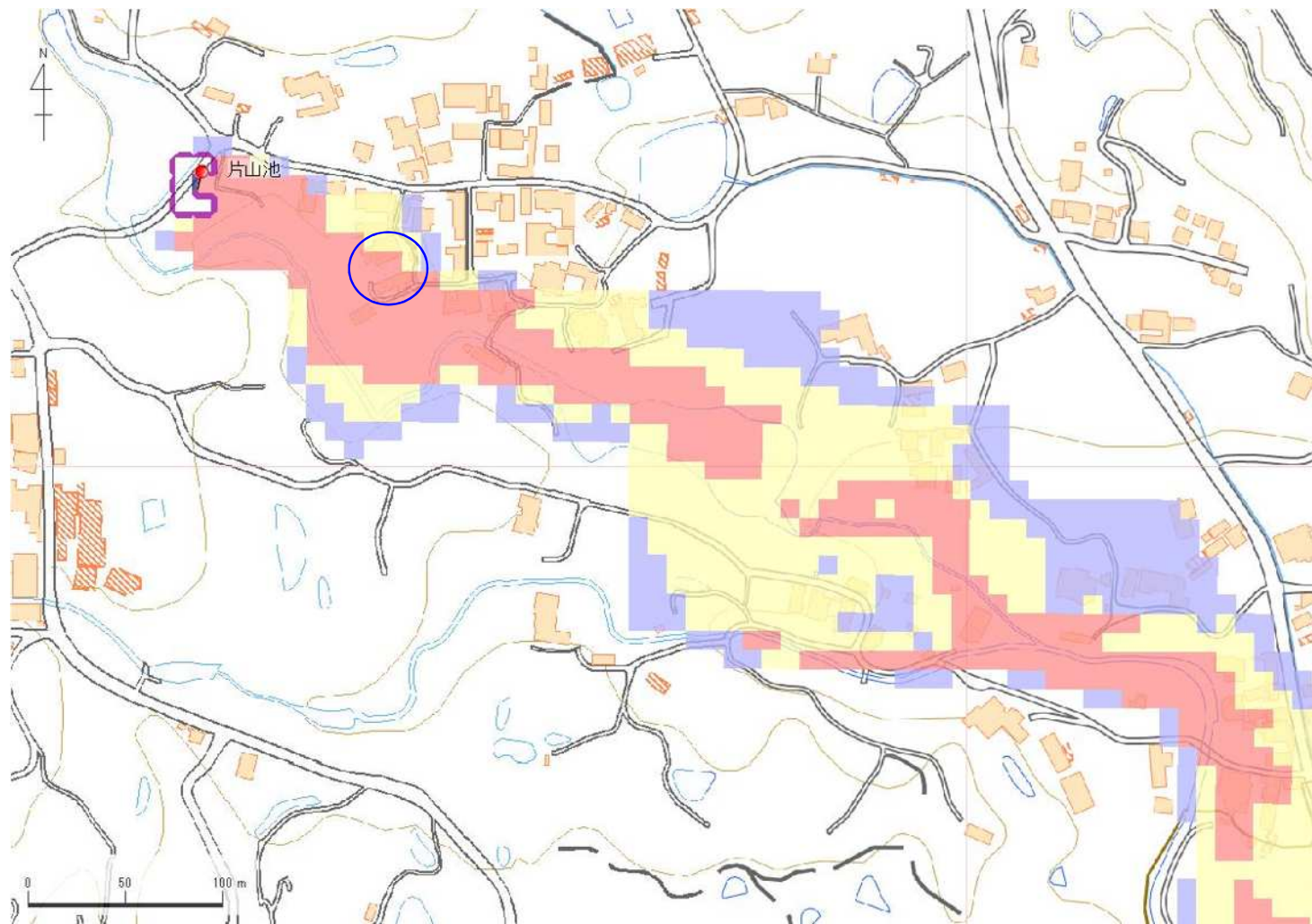
歩行困難度

- 可能
- 困難
- 不可能

【浸水面積(ha)】

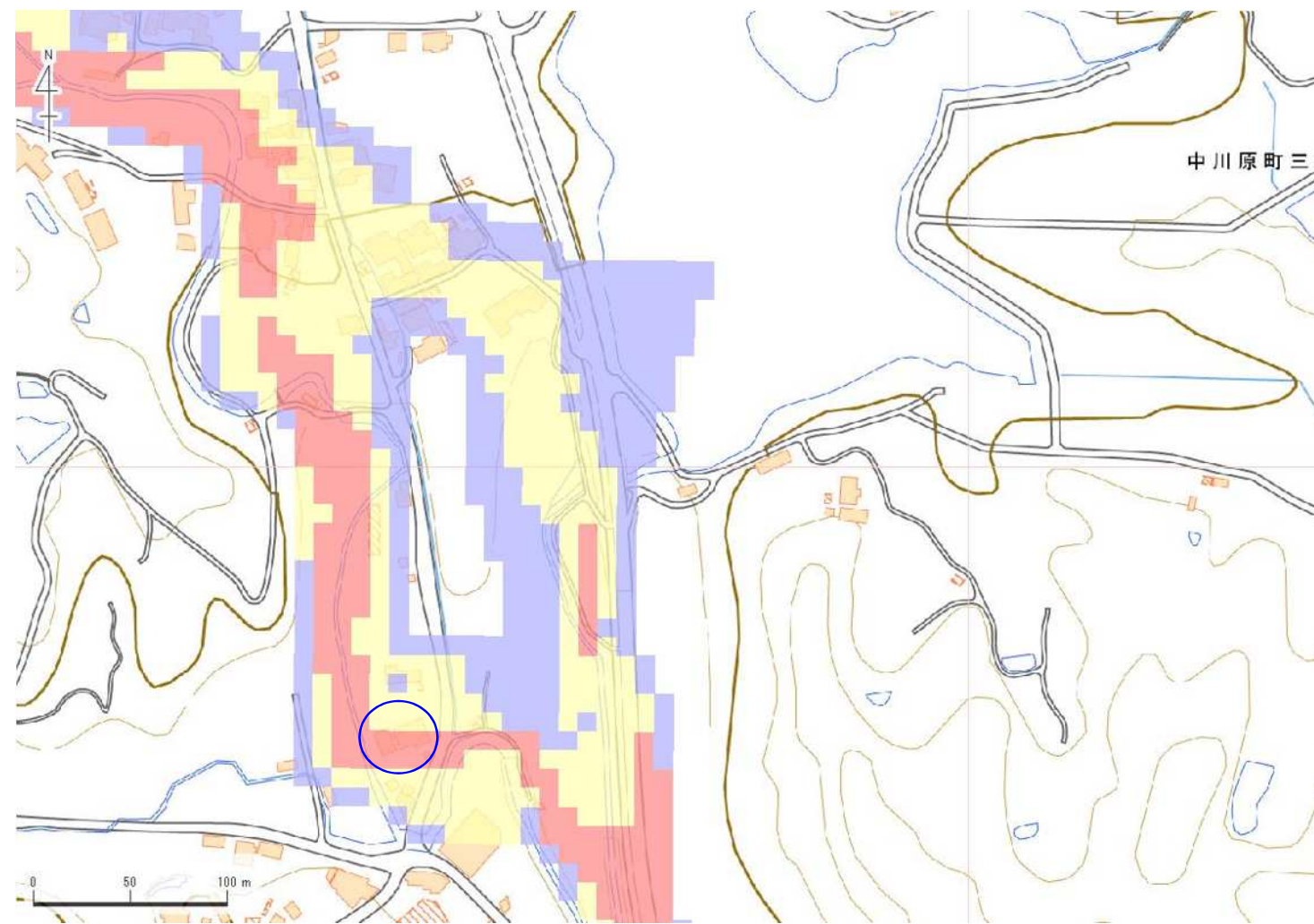
- 歩行可能 -
- 歩行困難 -
- 歩行不可能 -

この地図の作成に当たっては、国土地理院長の承認を得て、同院発行の基盤地図情報及び電子地形図(タイル)を使用した。(承認番号 令元情使、第635号)



ID	20570145	ため池名	片山池	所在地	兵庫県洲本市中川原町三木田				
堤高 (m)	6.3	貯水量 (千m3)	10.0	緯度	34° 21' 47.41" N	経度	134° 51' 34.82" E	判定	有

解析貯水量計算(上流側関連ため池含む)		
ID	池名	貯水量 (千m3)
20570141	新池	15.0
20570131	天王池	6.6
20570145	片山池	10.0
解析貯水量計		31.6



歩行困難度

- 可能
- 困難
- 不可能

【浸水面積(ha)】

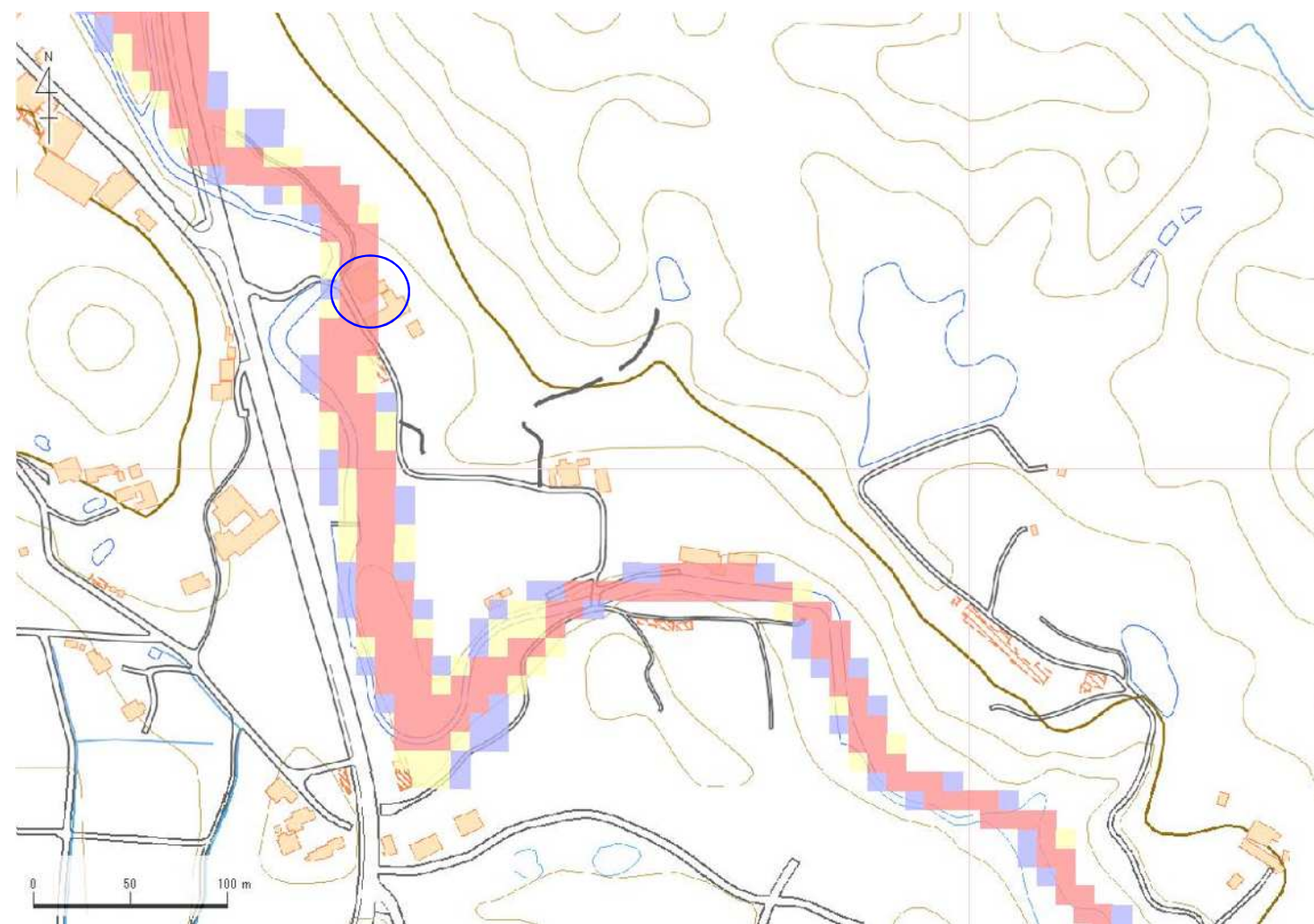
- 歩行可能 -
- 歩行困難 -
- 歩行不可能 -

この地図の作成に当たっては、国土地理院長の承認を得て、同院発行の基盤地図情報及び電子地形図(タイル)を使用した。(承認番号 令元情使、第635号)

ID	20570145	ため池名	片山池	所在地	兵庫県洲本市中川原町三木田				
堤高 (m)	6.3	貯水量 (千m3)	10.0	緯度	34° 21' 47.41" N	経度	134° 51' 34.82" E	判定	有

解析貯水量計算(上流側関連ため池含む)

ID	池名	貯水量 (千m3)
20570141	新池	15.0
20570131	天王池	6.6
20570145	片山池	10.0
解析貯水量計		31.6



歩行困難度

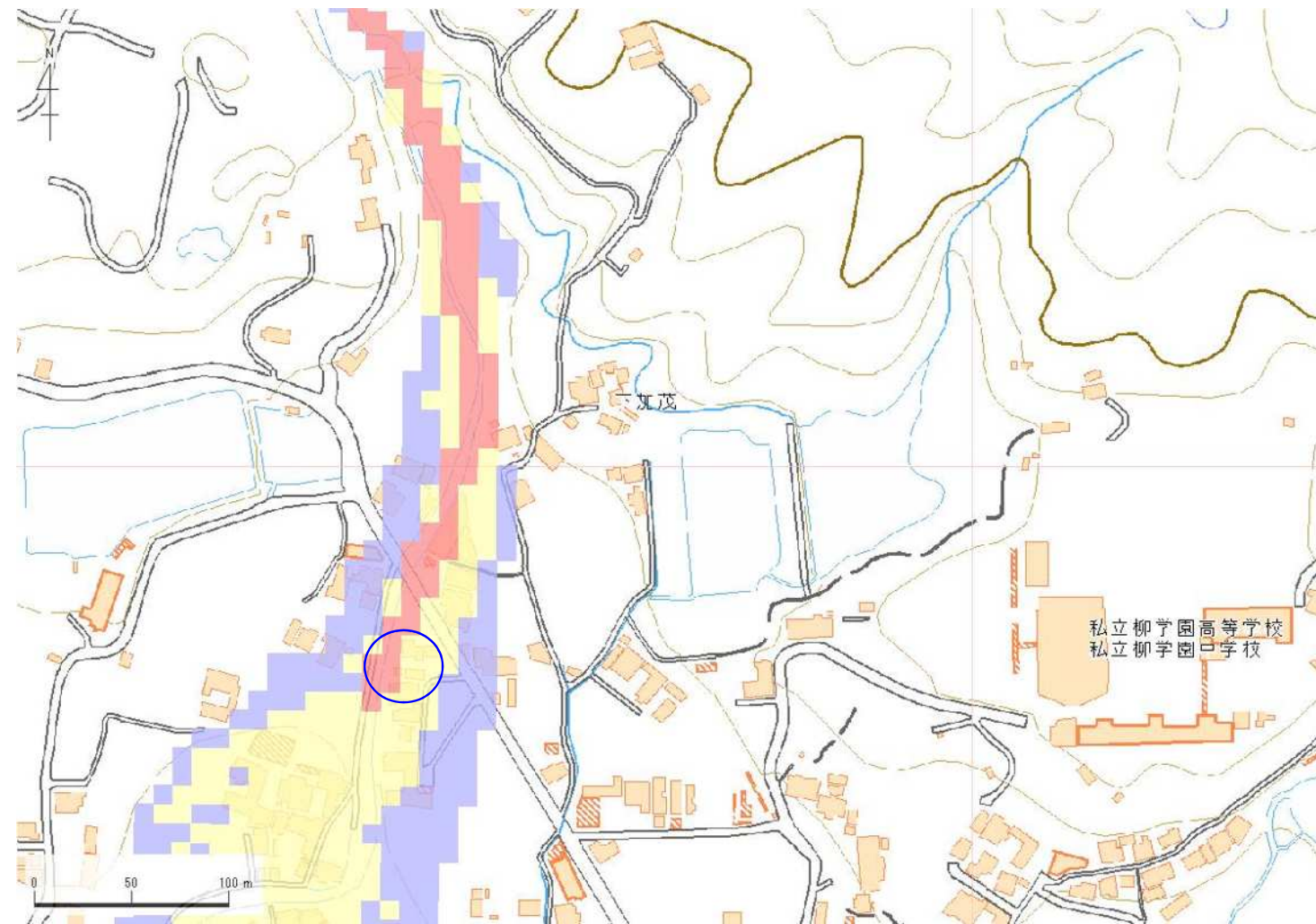
- 可能
- 困難
- 不可能

【浸水面積(ha)】

- 歩行可能 -
- 歩行困難 -
- 歩行不可能 -

この地図の作成に当たっては、国土地理院長の承認を得て、同院発行の基盤地図情報及び電子地形図(タイル)を使用した。(承認番号 令元情使、第635号)

ID	20570145	ため池名	片山池	所在地	兵庫県洲本市中川原町三木田				
堤高 (m)	6.3	貯水量 (千m3)	10.0	緯度	34° 21' 47.41" N	経度	134° 51' 34.82" E	判定	有



解析貯水量計算(上流側関連ため池含む)		
ID	池名	貯水量 (千m3)
20570141	新池	15.0
20570131	天王池	6.6
20570145	片山池	10.0
解析貯水量計		31.6

歩行困難度  
■ 可能  
■ 困難  
■ 不可能

【浸水面積(ha)】  
 歩行可能 -  
 歩行困難 -  
 歩行不可能 -

この地図の作成に当たっては、国土地理院長の承認を得て、同院発行の基盤地図情報及び電子地形図(タイトル)を使用した。(承認番号 令元情使、第635号)