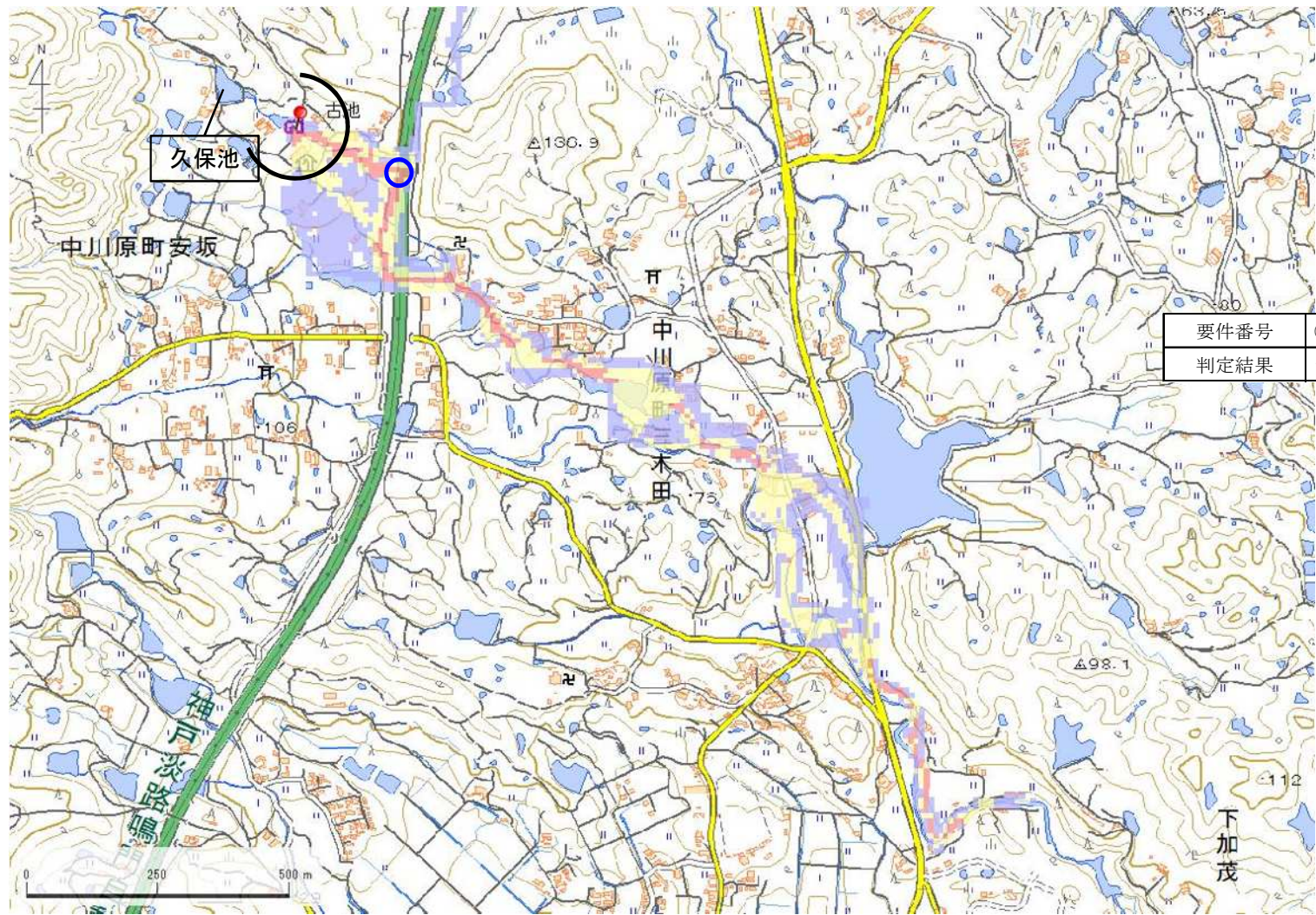


ID	20570148	ため池名	古池	所在地	兵庫県洲本市中川原町安坂				
堤高 (m)	4.9	貯水量 (千m3)	2.3	緯度	34° 22' 0.24"	経度	134° 51' 20.65"	判定	有



【関連ため池(上流側)】
20570140 久保池

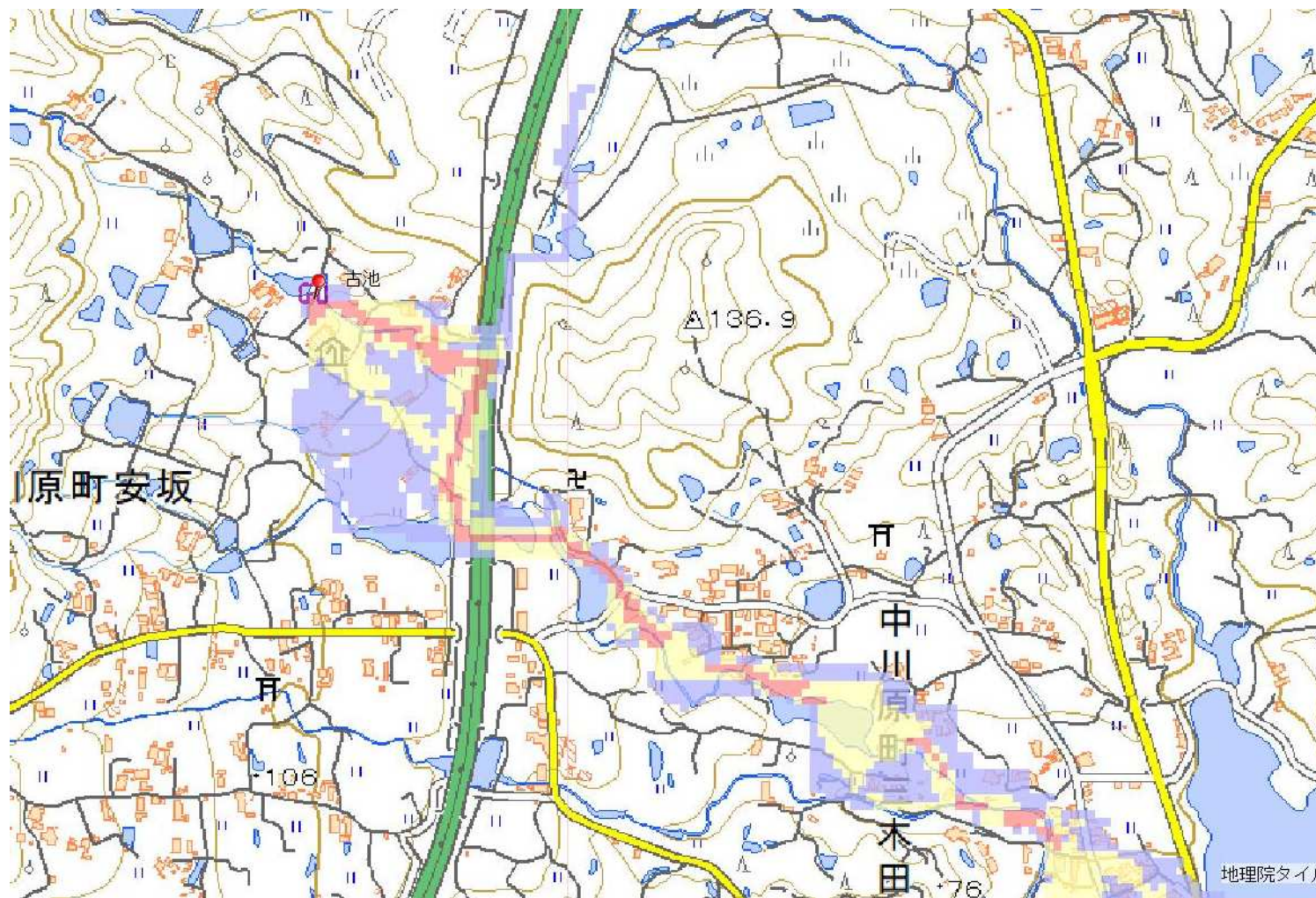
20570140	久保池	7.9
20570148	古池	2.3
解析貯水量		10.2

要件番号	①	②	③	④	⑤	⑥
判定結果	無	-	有			

歩行困難度
■ 可能
■ 困難
■ 不可能

この地図の作成に当たっては、
国土地理院長の承認を得て、同
院発行の基盤地図情報及び電子
地形図(タイル)を使用した。(承
認番号 令元情使、第326号)

ID	20570148	ため池名	古池	所在地	兵庫県洲本市中川原町安坂				
堤高 (m)	4.9	貯水量 (千m3)	2.3	緯度	34° 22' 0.24"	経度	134° 51' 20.65"	判定	有



【関連ため池(上流側)】
20570140 久保池

20570140	久保池	7.9
20570148	古池	2.3
解析貯水量		10.2

歩行困難度
■ 可能
■ 困難
■ 不可能

この地図の作成に当たっては、
国土地理院長の承認を得て、同
院発行の基盤地図情報及び電子
地形図(タイル)を使用した。(承
認番号 令元情使、第326号)

地理院タイル