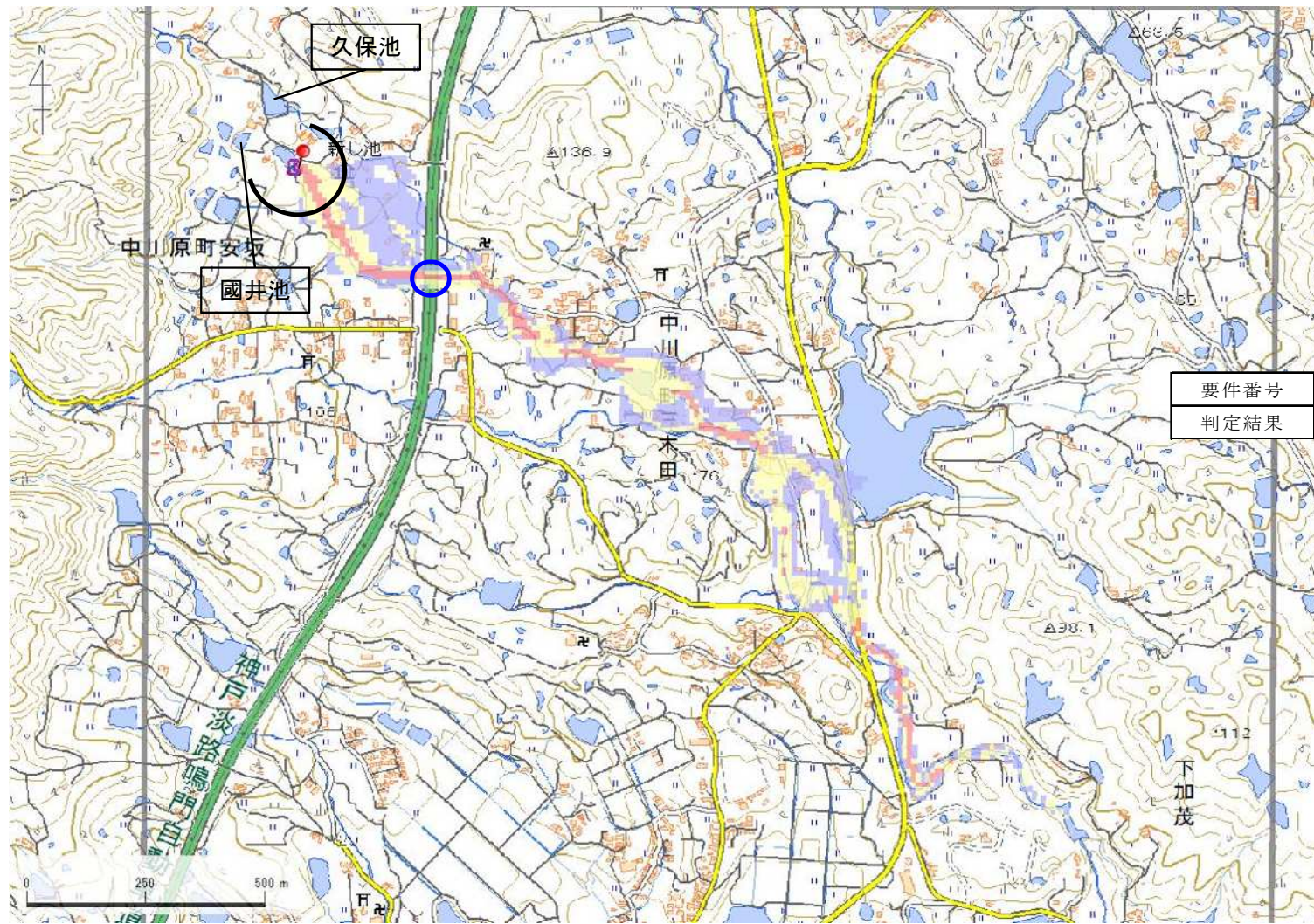


ID	20570150	ため池名	新し池	所在地	兵庫県洲本市中川原町安坂				
堤高 (m)	4.1	貯水量 (千m3)	3.3	緯度	34° 21' 58.23"	経度	134° 51' 17.26"	判定	有



【関連ため池(上流側)】

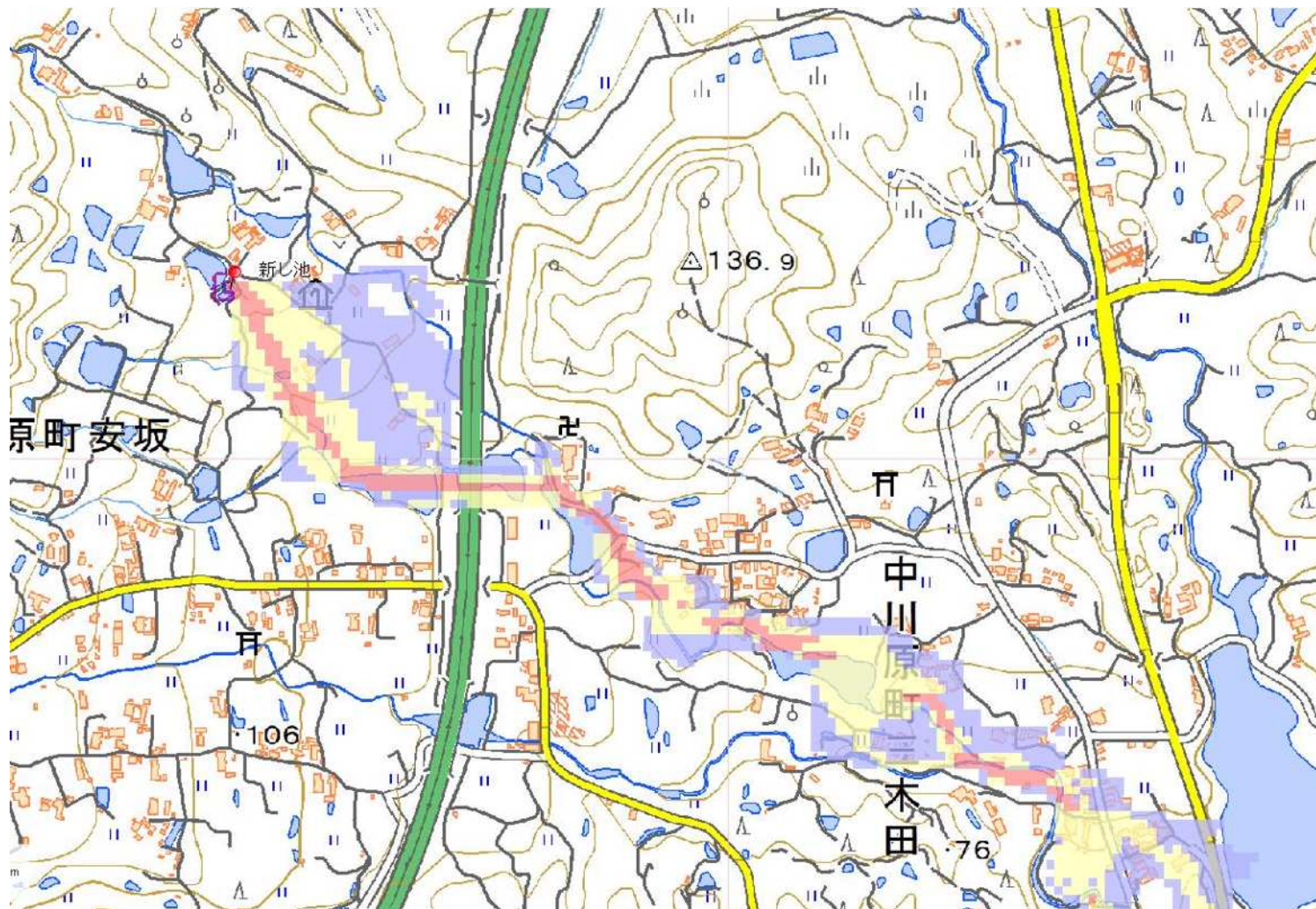
20570140	久保池	7.9
20570151	國井池	2.2
20570150	新し池	3.3
解析貯水量		13.4

要件番号	①	②	③	④	⑤	⑥
判定結果	無	-	有			

歩行困難度
■ 可能
■ 困難
■ 不可能

この地図の作成に当たっては、
国土地理院長の承認を得て、同
院発行の基盤地図情報及び電子
地形図(タイル)を使用した。(承
認番号 令元情使、第326号)

ID	20570150	ため池名	新し池	所在地	兵庫県洲本市中川原町安坂			判定	有
堤高 (m)	4.1	貯水量 (千m3)	3.3	緯度	34° 21' 58.23"	経度	134° 51' 17.26"		



【関連ため池(上流側)】
 20570140 久保池
 20570151 國井池

20570140	久保池	7.9
20570151	國井池	2.2
20570150	新し池	3.3
解析貯水量		13.4

歩行困難度

- 可能
- 困難
- 不可能

この地図の作成に当たっては、
 国土地理院長の承認を得て、同
 院発行の基盤地図情報及び電子
 地形図(タイル)を使用した。(承
 認番号 令元情使、第326号)