

| | | | | | | | | | |
|--------|----------|-----------|------|-----|------------------|----|-------------------|----|---|
| ID | 20576103 | ため池名 | 新づい池 | 所在地 | 兵庫県洲本市中川原町安坂 | | | | |
| 堤高 (m) | 9.6 | 貯水量 (千m3) | 5.9 | 緯度 | 34° 21' 45.01" N | 経度 | 134° 50' 51.52" E | 判定 | 無 |



| 解析貯水量計算(上流側関連ため池含む) | | |
|---------------------|----|-----------|
| ID | 池名 | 貯水量 (千m3) |
| | | |
| | | |
| | | |
| | | |
| | | |
| | | |
| | | |
| | | |
| | | |
| 解析貯水量計 | | |

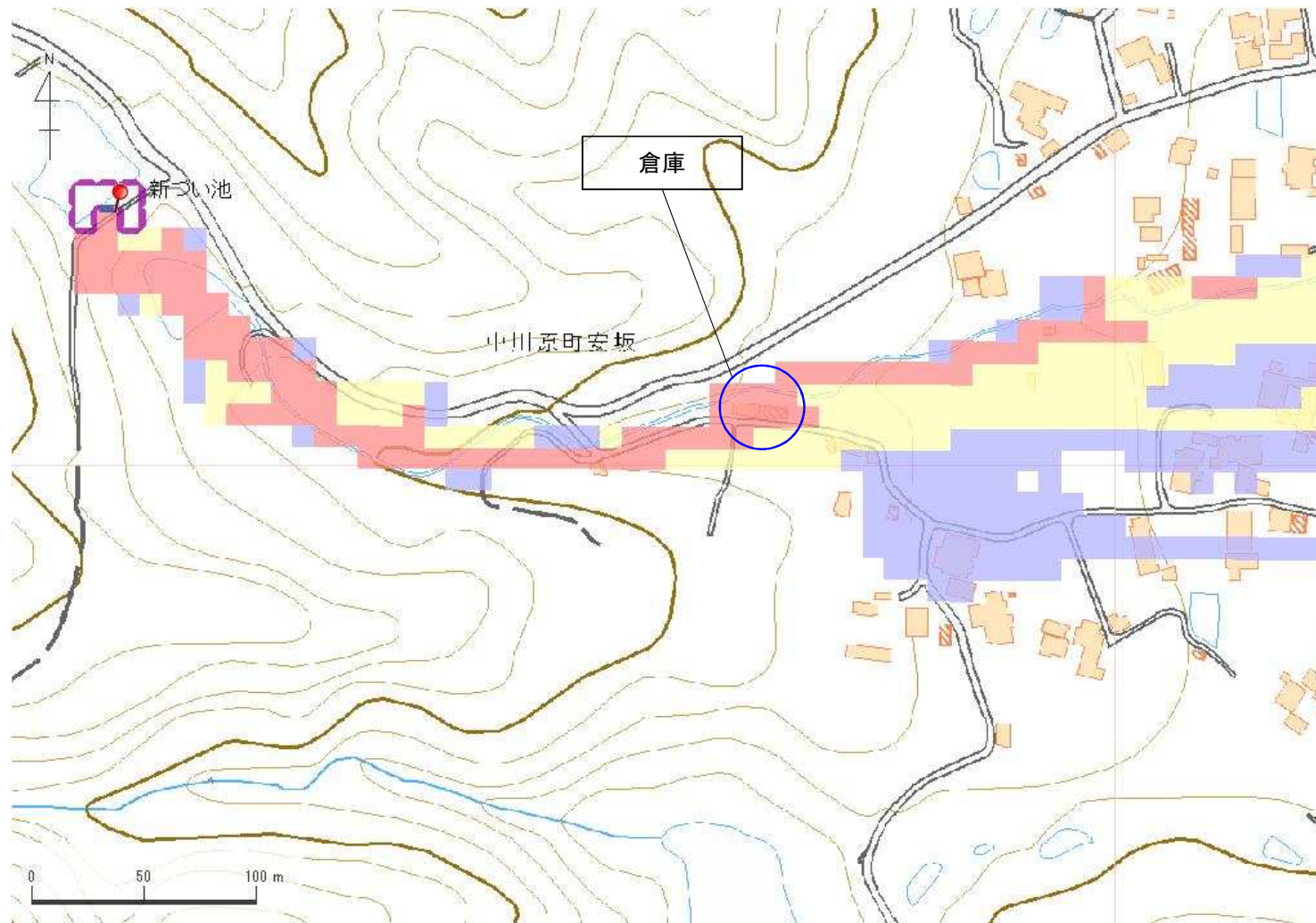
| 要件番号 | ① | ② | ③ | ④ | ⑤ | ⑥ |
|------|---|---|---|---|---|---|
| 判定結果 | 無 | 無 | 無 | 有 | | |

歩行困難度
■ 可能
■ 困難
■ 不可能

【浸水面積(ha)】
 歩行可能 5.7 ha
 歩行困難 2.8 ha
 歩行不可能 1.4 ha

この地図の作成に当たっては、国土地理院長の承認を得て、同院発行の基盤地図情報及び電子地形図(タイトル)を使用した。(承認番号 令元情使、第635号)

| | | | | | | | | | |
|--------|----------|-----------|------|-----|------------------|----|-------------------|----|---|
| ID | 20576103 | ため池名 | 新づい池 | 所在地 | 兵庫県洲本市中川原町安坂 | | | | |
| 堤高 (m) | 9.6 | 貯水量 (千m3) | 5.9 | 緯度 | 34° 21' 45.01" N | 経度 | 134° 50' 51.52" E | 判定 | 無 |



| 解析貯水量計算(上流側関連ため池含む) | | |
|---------------------|----|-----------|
| ID | 池名 | 貯水量 (千m3) |
| | | |
| | | |
| | | |
| | | |
| | | |
| | | |
| | | |
| | | |
| | | |
| 解析貯水量計 | | |

歩行困難度

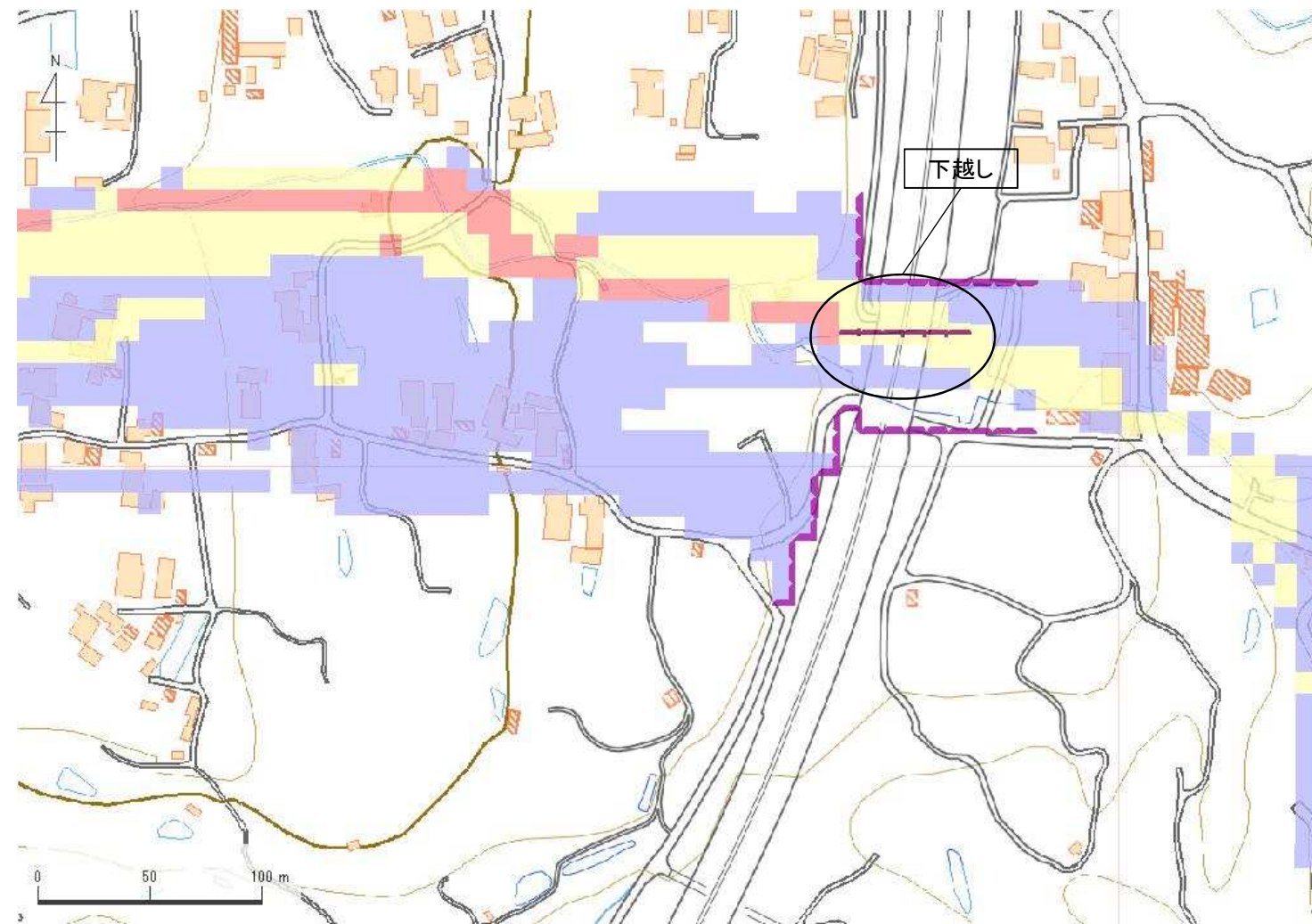
- 可能
- 困難
- 不可能

【浸水面積(ha)】

- 歩行可能 5.7 ha
- 歩行困難 2.8 ha
- 歩行不可能 1.4 ha

この地図の作成に当たっては、国土地理院長の承認を得て、同院発行の基盤地図情報及び電子地形図(タイル)を使用した。(承認番号 令元情使、第635号)

| | | | | | | | | | |
|--------|----------|-----------|------|-----|------------------|----|-------------------|----|---|
| ID | 20576103 | ため池名 | 新づい池 | 所在地 | 兵庫県洲本市中川原町安坂 | | | | |
| 堤高 (m) | 9.6 | 貯水量 (千m3) | 5.9 | 緯度 | 34° 21' 45.01" N | 経度 | 134° 50' 51.52" E | 判定 | 無 |



| 解析貯水量計算(上流側関連ため池含む) | | |
|---------------------|----|-----------|
| ID | 池名 | 貯水量 (千m3) |
| | | |
| | | |
| | | |
| | | |
| | | |
| | | |
| | | |
| | | |
| | | |
| 解析貯水量計 | | |

歩行困難度
■ 可能
■ 困難
■ 不可能

【浸水面積(ha)】
 歩行可能 5.7 ha
 歩行困難 2.8 ha
 歩行不可能 1.4 ha

この地図の作成に当たっては、国土地理院長の承認を得て、同院発行の基盤地図情報及び電子地形図(タイル)を使用した。(承認番号 令元情使、第635号)