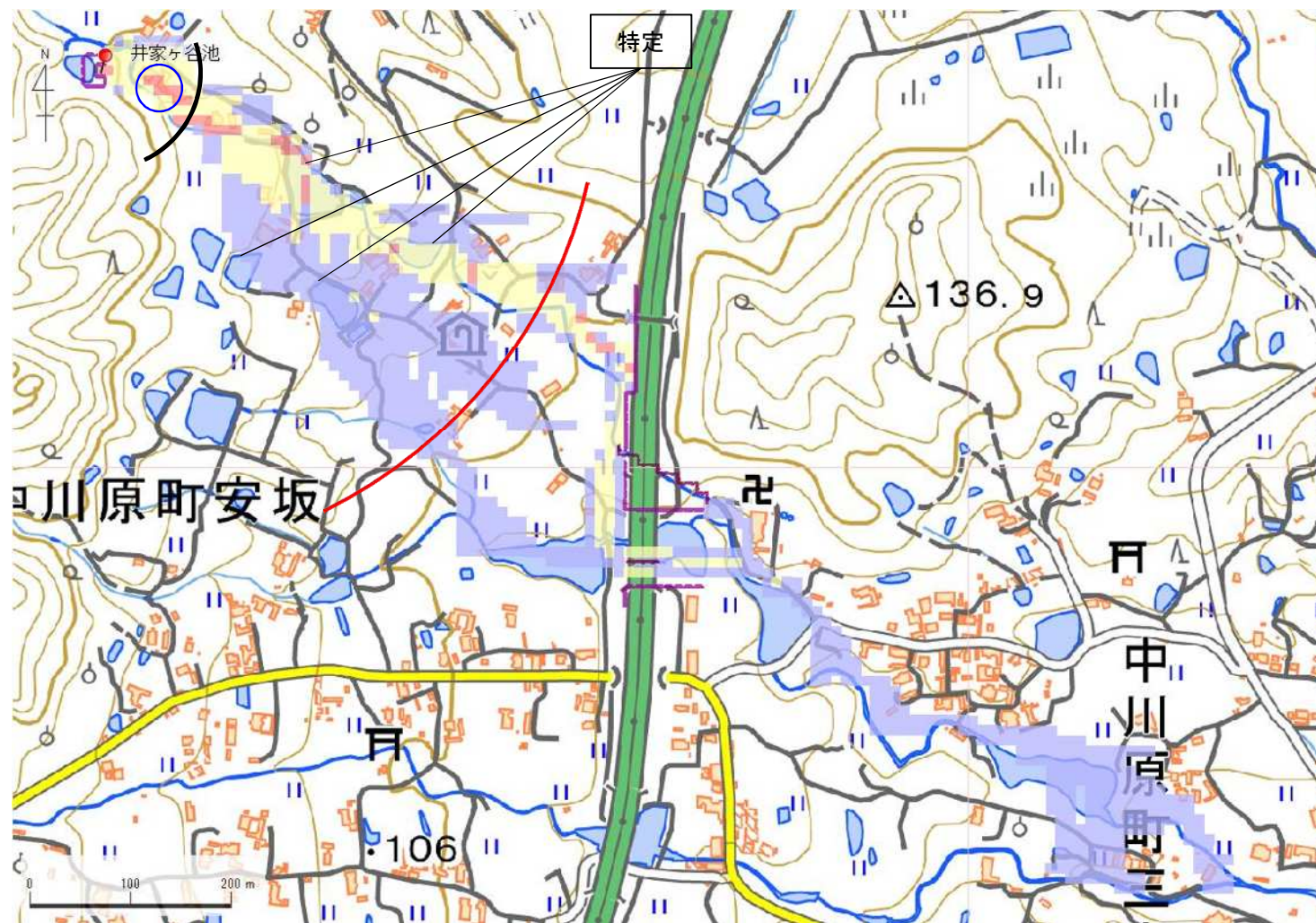


ID	20576440	ため池名	井家ヶ谷池	所在地	兵庫県洲本市中川原町安坂				
堤高 (m)	11.1	貯水量 (千m3)	1.4	緯度	34° 22' 6.65" N	経度	134° 51' 6.34" E	判定	有



解析貯水量計算(上流側関連ため池含む)		
ID	池名	貯水量 (千m3)
解析貯水量計		

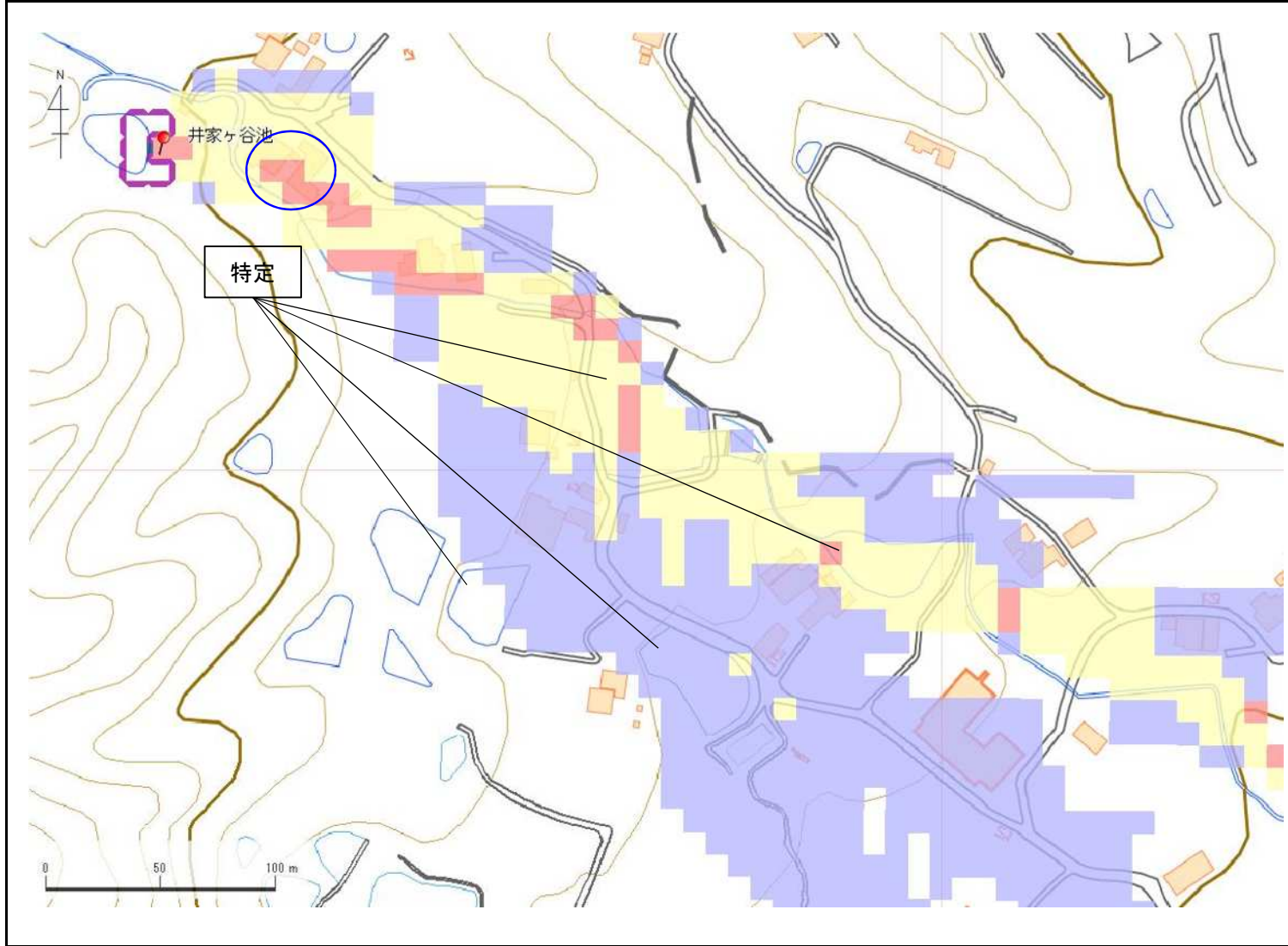
要件番号	①	②	③	④	⑤	⑥
判定結果	有		-	有		

歩行困難度  
■ 可能  
■ 困難  
■ 不可能

【浸水面積(ha)】  
 歩行可能 -  
 歩行困難 -  
 歩行不可能 -

この地図の作成に当たっては、国土地理院長の承認を得て、同院発行の基盤地図情報及び電子地形図(タイトル)を使用した。(承認番号 令元情使、第635号)

ID	20576440	ため池名	井家ヶ谷池	所在地	兵庫県洲本市中川原町安坂				
堤高 (m)	11.1	貯水量 (千m3)	1.4	緯度	34° 22' 6.65" N	経度	134° 51' 6.34" E	判定	有



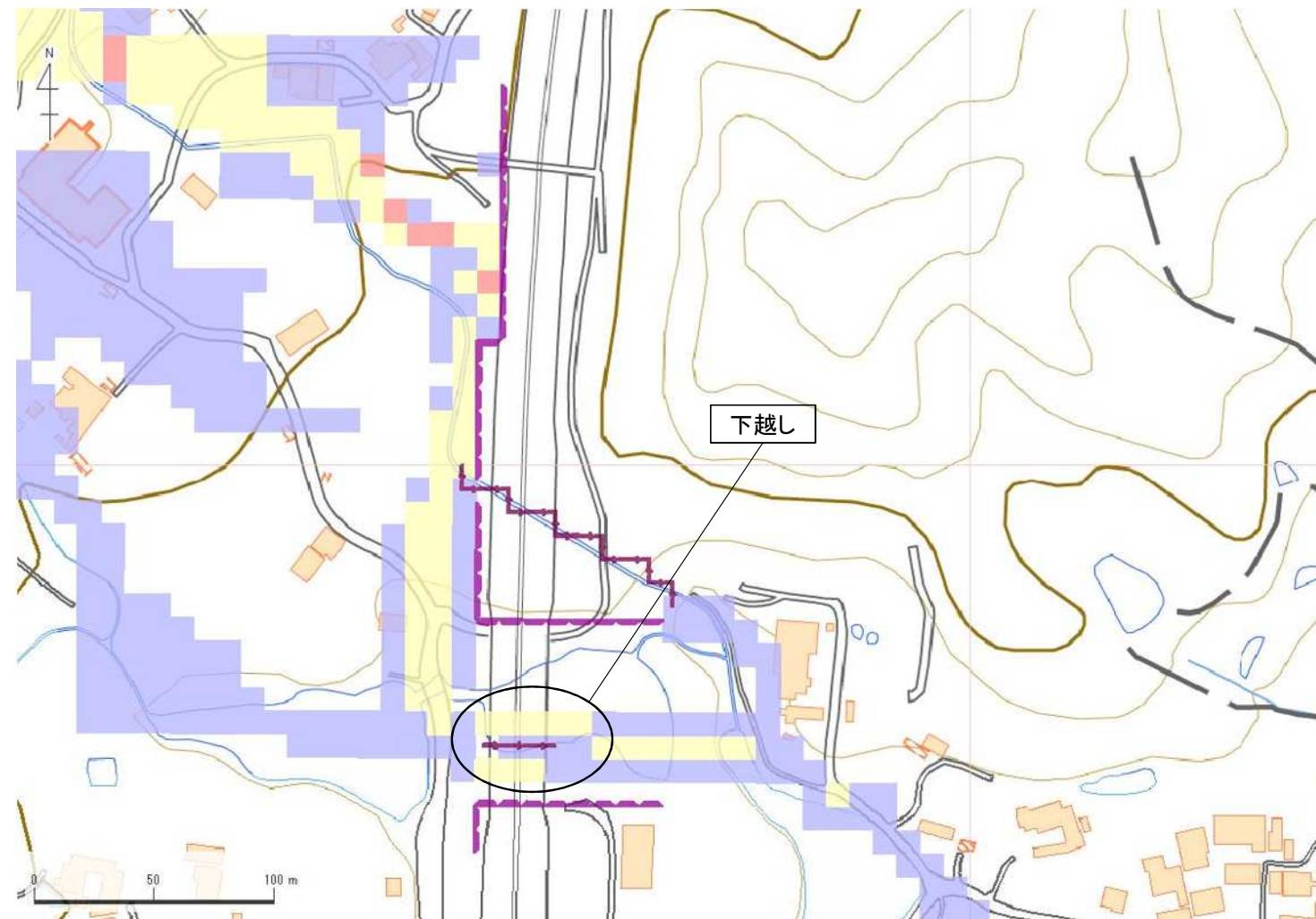
ID	池名	貯水量 (千m3)
解析貯水量計		

- 歩行困難度
- 可能
  - 困難
  - 不可能

- 【浸水面積(ha)】
- 歩行可能 -
  - 歩行困難 -
  - 歩行不可能 -

この地図の作成に当たっては、国土地理院長の承認を得て、同院発行の基盤地図情報及び電子地形図(タイル)を使用した。(承認番号 令元情使、第635号)

ID	20576440	ため池名	井家ヶ谷池	所在地	兵庫県洲本市中川原町安坂				
堤高 (m)	11.1	貯水量 (千m3)	1.4	緯度	34° 22' 6.65" N	経度	134° 51' 6.34" E	判定	有



解析貯水量計算(上流側関連ため池含む)		
ID	池名	貯水量 (千m3)
解析貯水量計		

歩行困難度  
■ 可能  
■ 困難  
■ 不可能

【浸水面積(ha)】  
 歩行可能 -  
 歩行困難 -  
 歩行不可能 -

この地図の作成に当たっては、国土地理院長の承認を得て、同院発行の基盤地図情報及び電子地形図(タイトル)を使用した。(承認番号 令元情使、第635号)