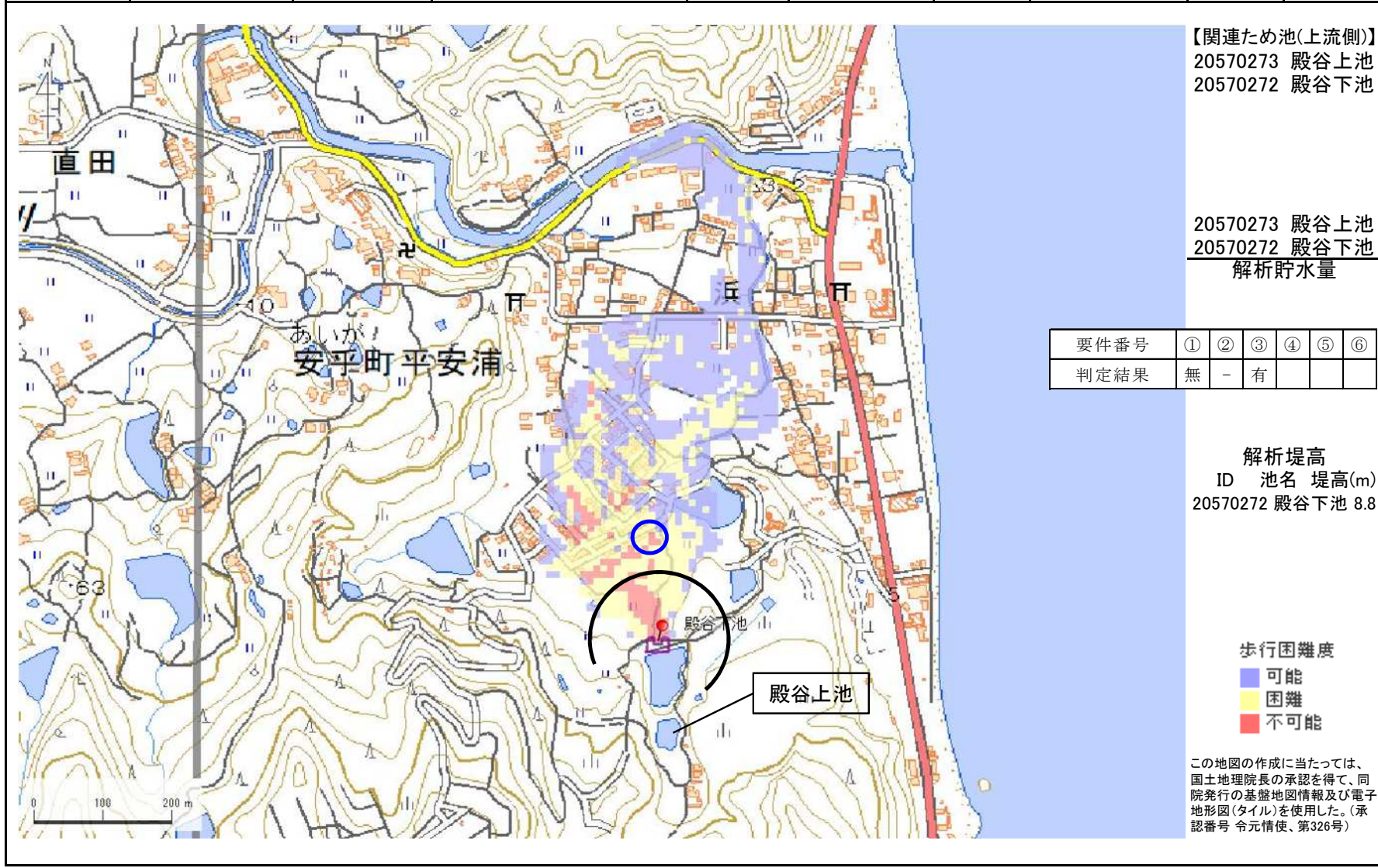


ID	20570273	ため池名	殿谷上池	所在地	兵庫県洲本市安乎町平安浦				
堤高 (m)	5.9	貯水量 (千m3)	2.0	緯度	34° 23' 5.75"	経度	134° 53' 29.16"	判定	有



【関連ため池(上流側)】
 20570273 殿谷上池
 20570272 殿谷下池

20570273 殿谷上池	2.0
20570272 殿谷下池	12.0
解析貯水量	14.0

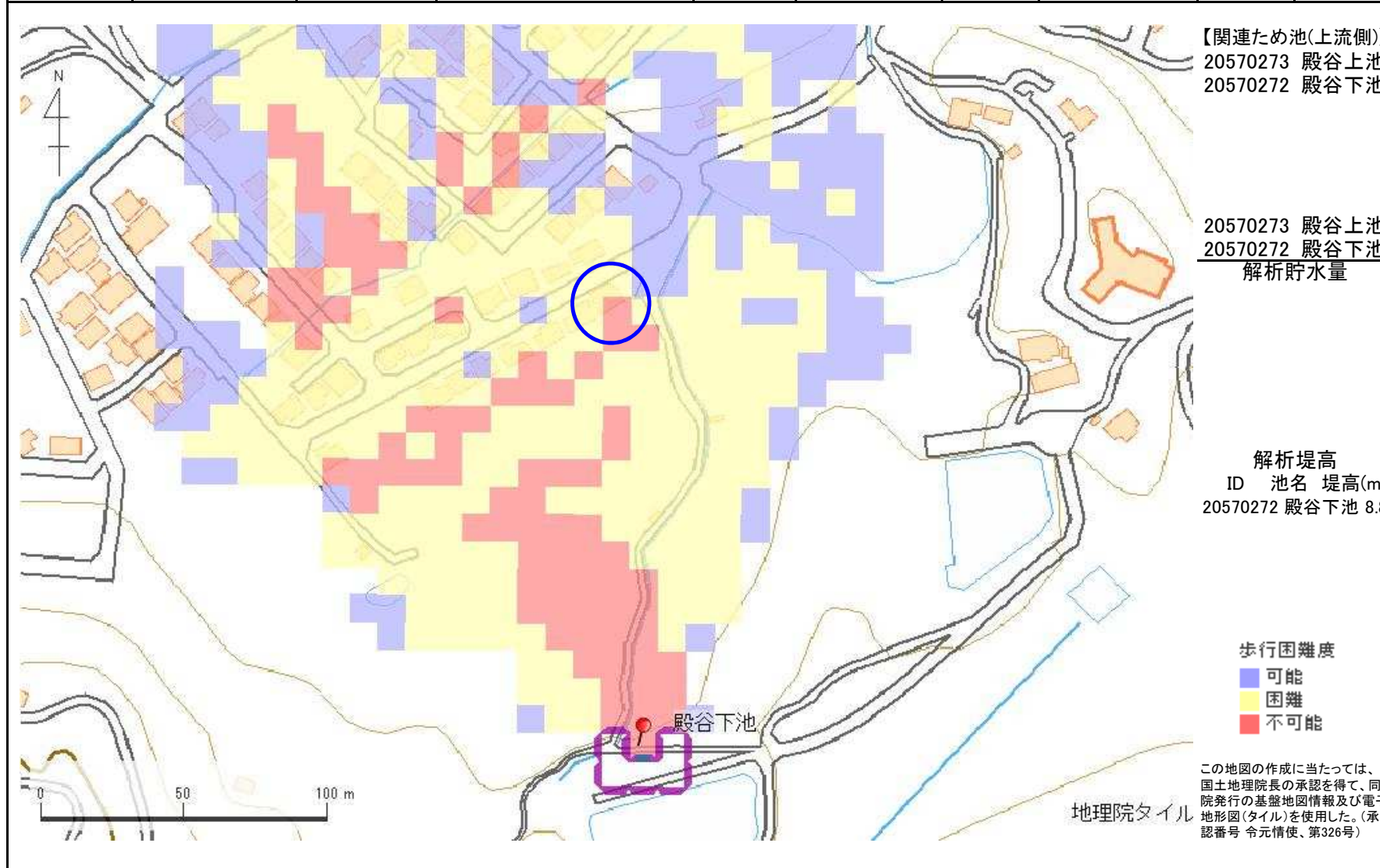
要件番号	①	②	③	④	⑤	⑥
判定結果	無	-	有			

解析堤高
 ID 池名 堤高(m)
 20570272 殿谷下池 8.8

歩行困難度
 ■ 可能
 ■ 困難
 ■ 不可能

この地図の作成に当たっては、
 国土地理院長の承認を得て、同
 院発行の基盤地図情報及び電子
 地形図(タイル)を使用した。(承
 認番号 令元情使、第326号)

ID	20570273	ため池名	殿谷上池	所在地	兵庫県洲本市安乎町平安浦				
堤高 (m)	5.9	貯水量 (千m3)	2.0	緯度	34° 23' 5.75"	経度	134° 53' 29.16"	判定	有



【関連ため池(上流側)】
 20570273 殿谷上池
 20570272 殿谷下池

20570273 殿谷上池	2.0
20570272 殿谷下池	12.0
解析貯水量	14.0

解析堤高
 ID 池名 堤高(m)
 20570272 殿谷下池 8.8

歩行困難度
 ■ 可能
 ■ 困難
 ■ 不可能

この地図の作成に当たっては、
 国土地理院長の承認を得て、同
 院発行の基盤地図情報及び電子
 地形図(タイル)を使用した。(承
 認番号 令元情使、第326号)

地理院タイル