

| | | | | | | | | | |
|--------|----------|-----------|------|-----|------------------|----|-------------------|----|---|
| ID | 20570280 | ため池名 | 千木池 | 所在地 | 兵庫県洲本市安乎町平安浦 | | | | |
| 堤高 (m) | 9.3 | 貯水量 (千m3) | 36.0 | 緯度 | 34° 23' 14.53" N | 経度 | 134° 53' 17.42" E | 判定 | 有 |

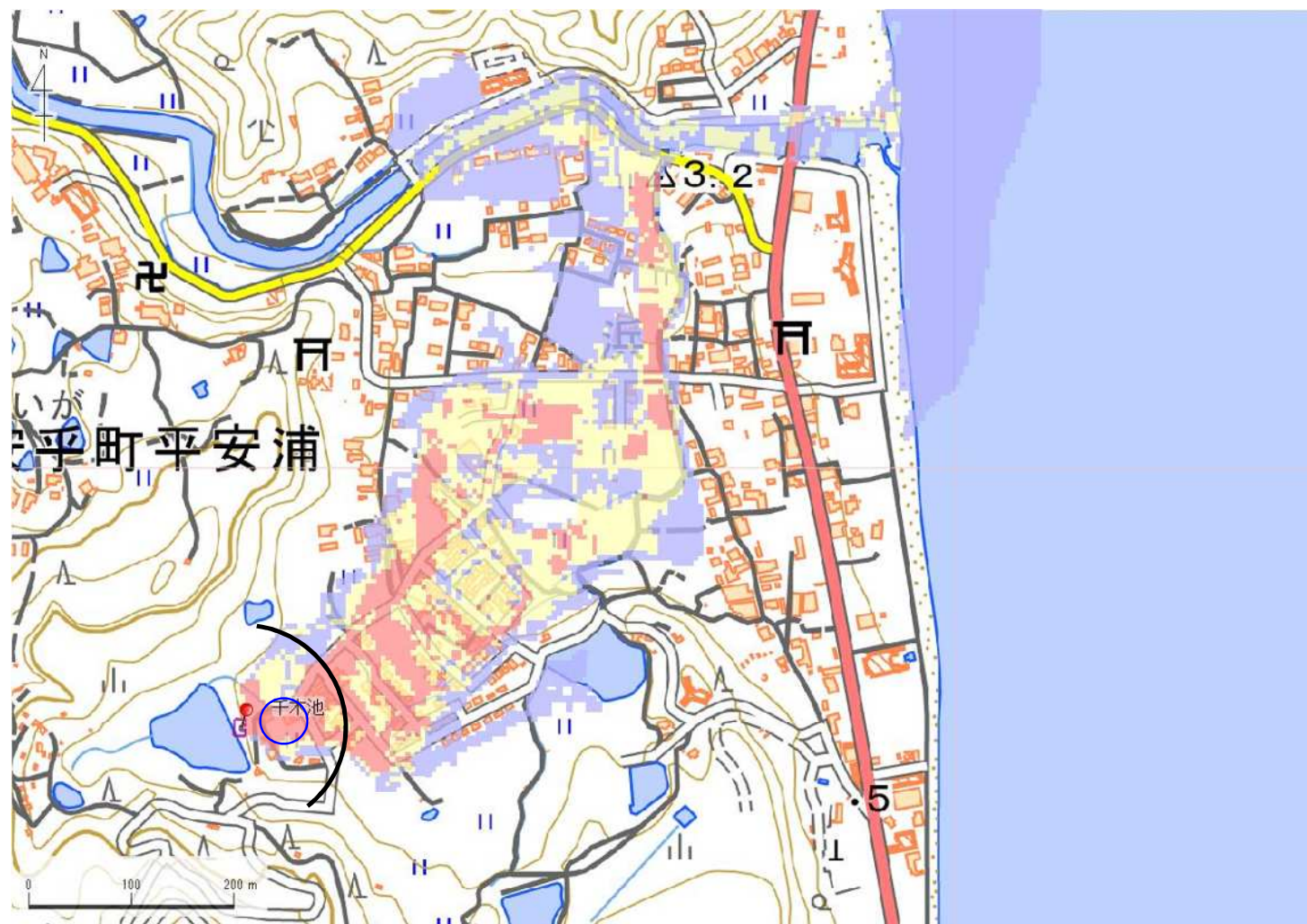
| 解析貯水量計算(上流側関連ため池含む) | | |
|---------------------|----|-----------|
| ID | 池名 | 貯水量 (千m3) |
| | | |
| | | |
| | | |
| | | |
| | | |
| | | |
| | | |
| | | |
| | | |
| 解析貯水量計 | | |

| 要件番号 | ① | ② | ③ | ④ | ⑤ | ⑥ |
|------|---|---|---|---|---|---|
| 判定結果 | 有 | - | 無 | | | |

歩行困難度
■ 可能
■ 困難
■ 不可能

【浸水面積(ha)】
 歩行可能 -
 歩行困難 -
 歩行不可能 -

この地図の作成に当たっては、国土地理院長の承認を得て、同院発行の基盤地図情報及び電子地形図(タイル)を使用した。(承認番号 令元情使、第635号)



| | | | | | | | | | |
|--------|----------|-----------|------|-----|------------------|----|-------------------|----|---|
| ID | 20570280 | ため池名 | 千木池 | 所在地 | 兵庫県洲本市安乎町平安浦 | | | | |
| 堤高 (m) | 9.3 | 貯水量 (千m3) | 36.0 | 緯度 | 34° 23' 14.53" N | 経度 | 134° 53' 17.42" E | 判定 | 有 |

解析貯水量計算(上流側関連ため池含む)

| ID | 池名 | 貯水量 (千m3) |
|--------|----|-----------|
| | | |
| | | |
| | | |
| | | |
| | | |
| | | |
| | | |
| | | |
| 解析貯水量計 | | |

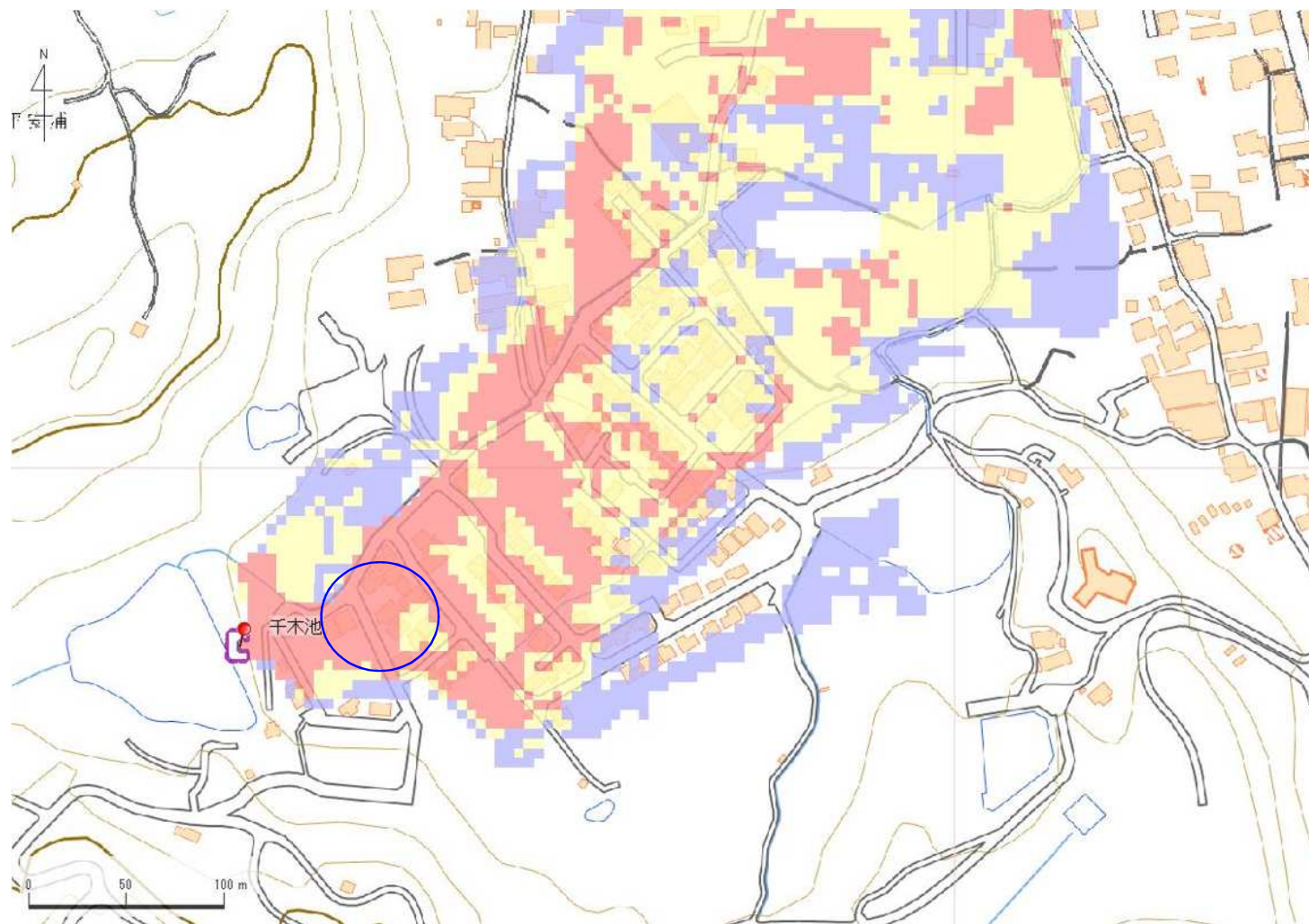
歩行困難度

- 可能
- 困難
- 不可能

【浸水面積(ha)】

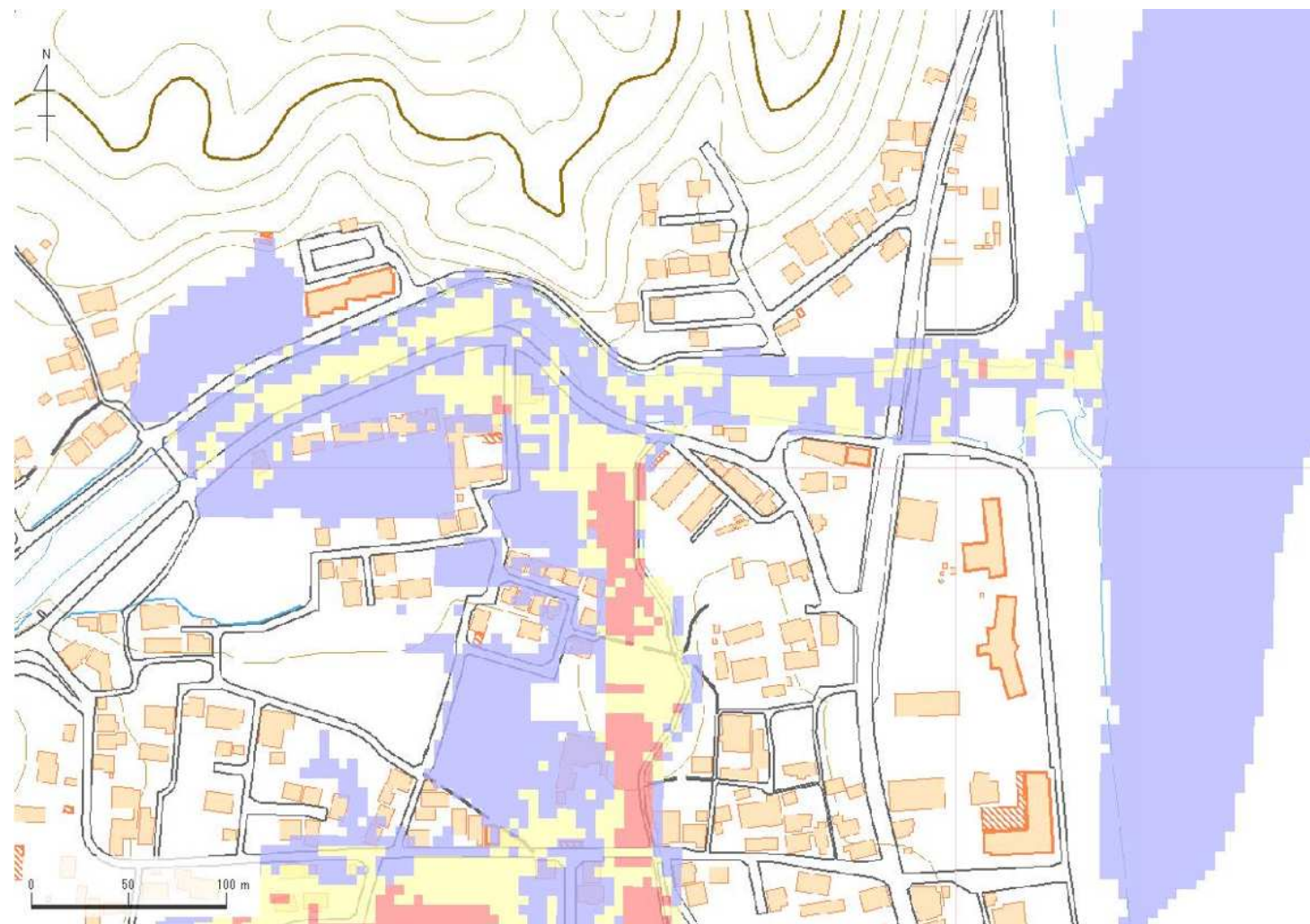
- 歩行可能 -
- 歩行困難 -
- 歩行不可能 -

この地図の作成に当たっては、国土地理院長の承認を得て、同院発行の基盤地図情報及び電子地形図(タイトル)を使用した。(承認番号 令元情使、第635号)



| | | | | | | | | | |
|--------|----------|-----------|------|-----|------------------|----|-------------------|----|---|
| ID | 20570280 | ため池名 | 千木池 | 所在地 | 兵庫県洲本市安乎町平安浦 | | | | |
| 堤高 (m) | 9.3 | 貯水量 (千m3) | 36.0 | 緯度 | 34° 23' 14.53" N | 経度 | 134° 53' 17.42" E | 判定 | 有 |

| 解析貯水量計算(上流側関連ため池含む) | | |
|---------------------|----|-----------|
| ID | 池名 | 貯水量 (千m3) |
| | | |
| | | |
| | | |
| | | |
| | | |
| | | |
| | | |
| | | |
| | | |
| 解析貯水量計 | | |



歩行困難度
■ 可能
■ 困難
■ 不可能

【浸水面積(ha)】
 歩行可能
 歩行困難
 歩行不可能

この地図の作成に当たっては、国土地理院長の承認を得て、同院発行の基盤地図情報及び電子地形図(タイル)を使用した。(承認番号 令元情使、第635号)