

ID	68516112	ため池名	方六池	所在地	兵庫県洲本市安乎町平安浦				
堤高 (m)	3.1	貯水量 (千m3)	4.6	緯度	34° 23' 17.1" N	経度	134° 53' 30.8" E	判定	有



解析貯水量計算(上流側関連ため池含む)		
ID	池名	貯水量 (千m3)
解析貯水量計		

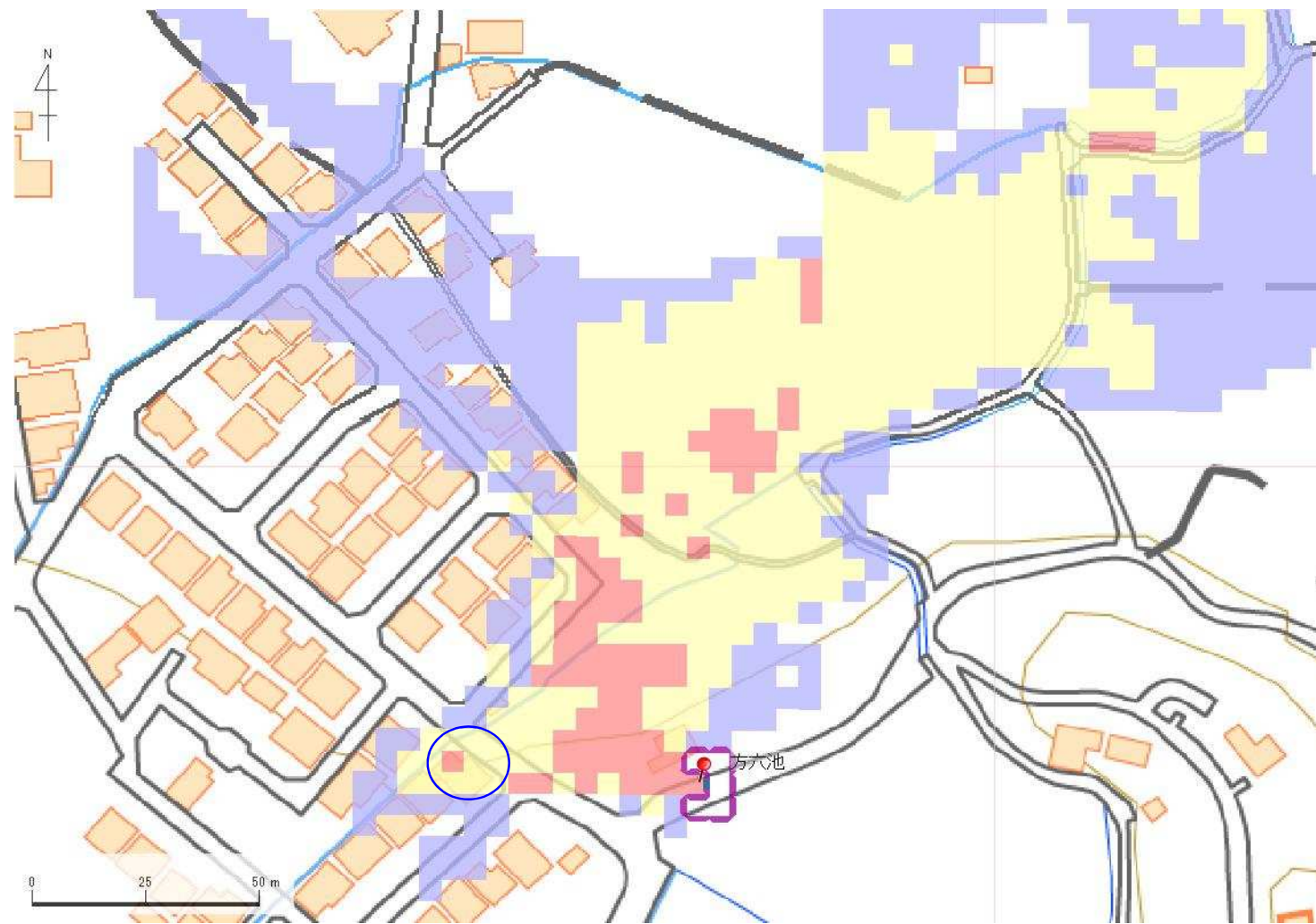
歩行困難度  
 ■ 可能  
 ■ 困難  
 ■ 不可能

【浸水面積(ha)】  
 歩行可能 -  
 歩行困難 -  
 歩行不可能 -

この地図の作成に当たっては、国土地理院長の承認を得て、同院発行の基盤地図情報及び電子地形図(タイトル)を使用した。(承認番号 令元情使、第635号)

ID	68516112	ため池名	方六池	所在地	兵庫県洲本市安乎町平安浦				
堤高 (m)	3.1	貯水量 (千m3)	4.6	緯度	34° 23' 17.1" N	経度	134° 53' 30.8" E	判定	有

解析貯水量計算(上流側関連ため池含む)		
ID	池名	貯水量 (千m3)
解析貯水量計		



歩行困難度  
■ 可能  
■ 困難  
■ 不可能

【浸水面積(ha)】  
 歩行可能 -  
 歩行困難 -  
 歩行不可能 -

この地図の作成に当たっては、国土地理院長の承認を得て、同院発行の基盤地図情報及び電子地形図(タイル)を使用した。(承認番号 令元情使、第635号)